

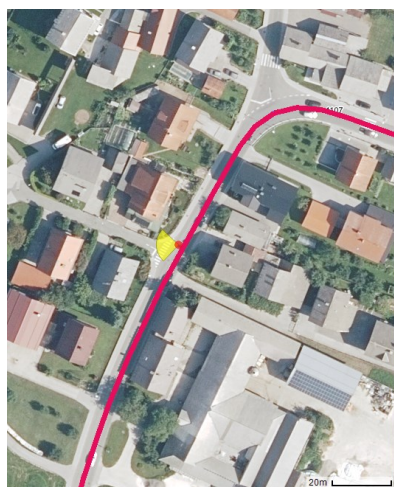
Priključek občinske ceste na državno cesto
OBČINA ŠENČUR

Seznam novih priključkov občinskih cest – Občina Šenčur			
	Številka odseka OC	Številka odseka DC	Stacionaža (m)
1	JP 891091	R1-210/1107	2.401
2			
3			
4			
5			
6			
7			
8			
9			
10			

8. 11. 2023 <hr/> datum	podpis odgovorne osebe - Anton Švigelj
----------------------------	--

Priključek občinske ceste na državno cesto
OBČINA ŠENČUR

Občinska cesta	JP 891091	
Državna cesta	R1-210/1107	
Koordinata križišča	455476,05	126900,21
	E	N



Soglasje Direkcije RS za infrastrukturo je bilo izdano za obnovo državne ceste po projektu, ki ga je vodila Občina Šenčur.

Ker se je cestni priključek urejal v sklopu projekta obnove državne ceste, za kar je bil opravljen komisijski pregled in obravnavani odsek državne ceste predan v promet, soglasje ni potrebno. Ob obratovanju cestnega priključka mora občina zagotavljati morebitne potrebne ukrepe za zagotovitev preglednosti na cestnem priključku (morebitna odstranitev ovir z območja preglednostnega trikotnika).

Obrazložitev: Cestni priključek mora biti urejen v skladu s Pravilnikom o cestnih priključkih na javne ceste (Uradni list RS, št. 86/09, 109/10 – ZCes-1 in 132/22 – ZCes-2).

8. 11. 2023

datum

podpis odgovorne osebe - Anton Švigelj, dokument elektronsko podpisan

V vednost: Sektor za upravljanje cest