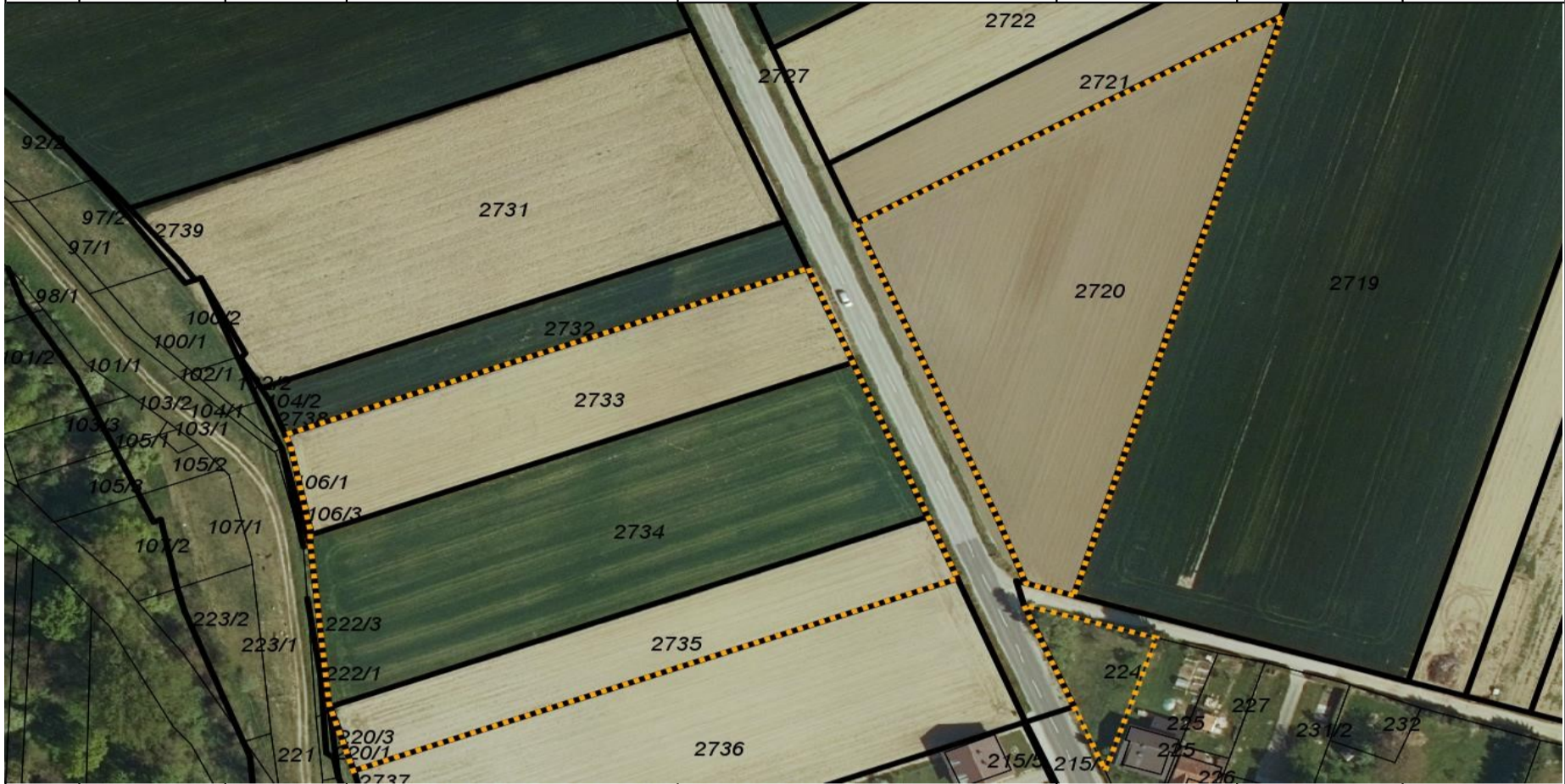
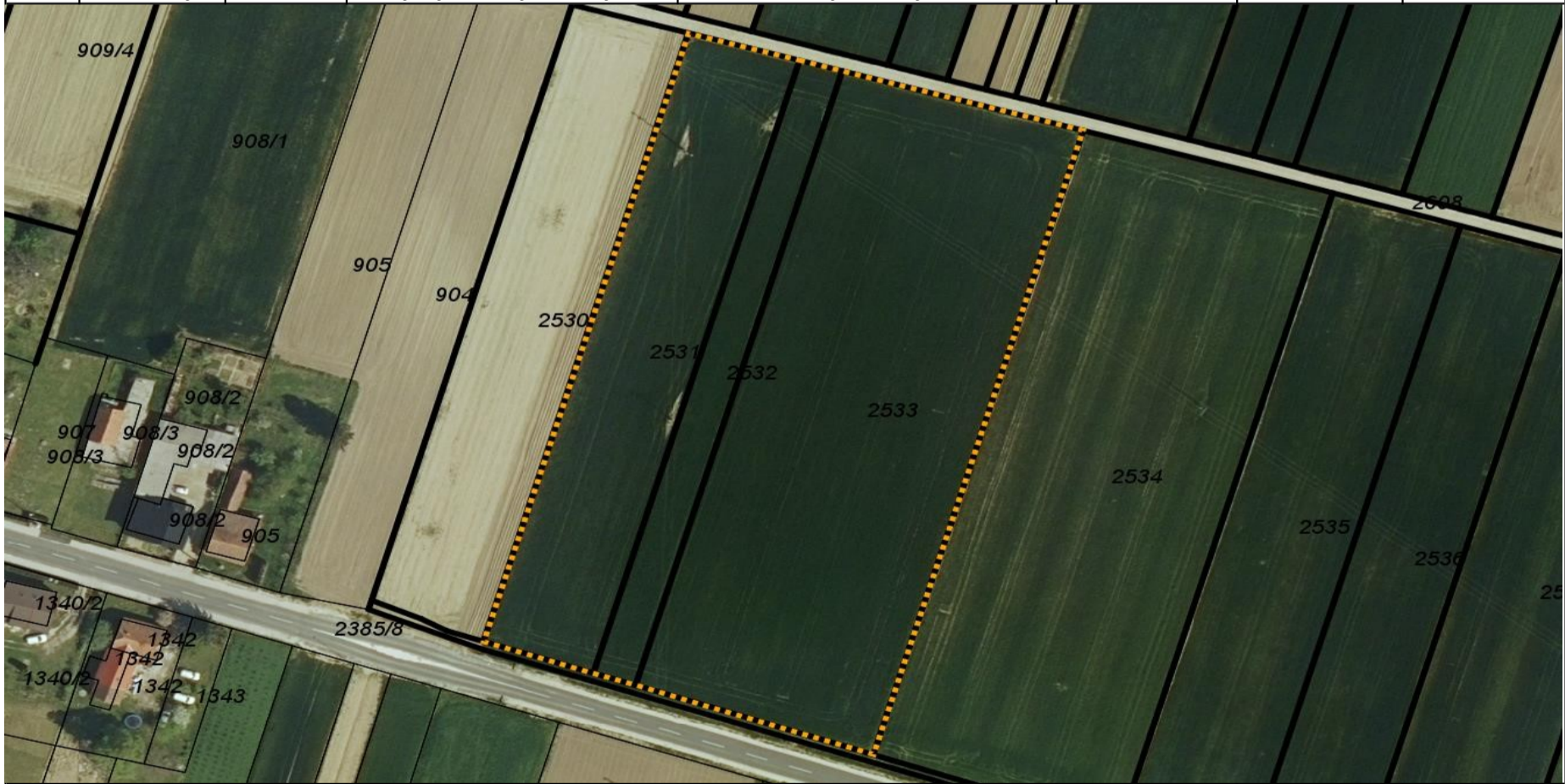


DRUGA DOPOLNITEV NAČRTA PRIDOBIVANJA - 1 DEL

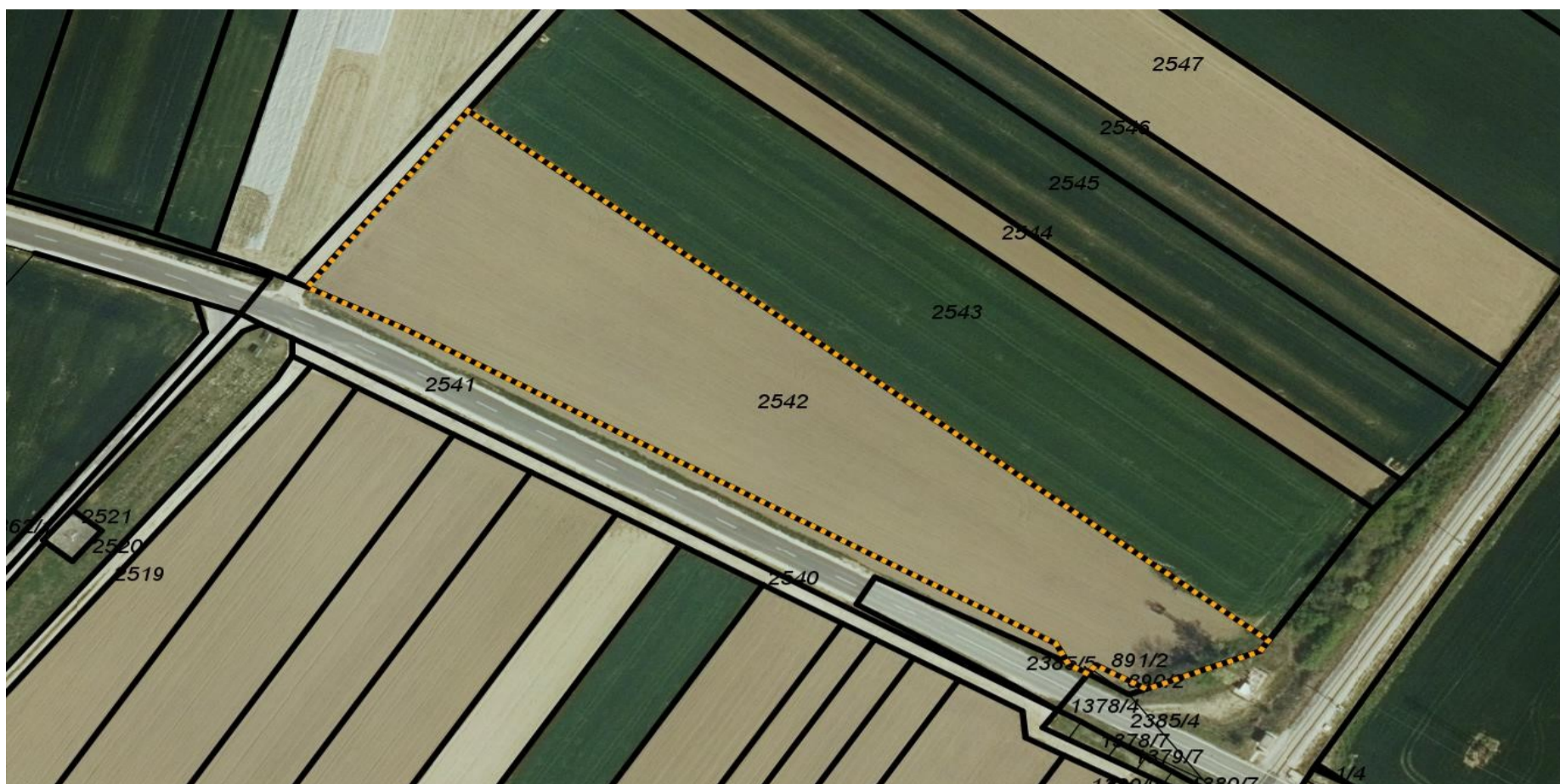
| ŠIFRA K.O. | IME K.O. | PARCELA | NAMENSKA RABA | DEJANSKA RABA | POVRŠINA V M2 | POTREBNA POVRŠINA | VREDNOST V € |
|------------|------------|---------|-------------------------------|---------------------|---------------|-------------------|--------------|
| 134 | Dokležovje | 2733 | drugo kmetijsko zemljišče | kmetijsko zemljišče | 3428 | 0,07 | 0,28 |
| 134 | Dokležovje | 2734 | drugo kmetijsko zemljišče | kmetijsko zemljišče | 6075 | 24,74 | 98,96 |
| 134 | Dokležovje | 2735 | drugo kmetijsko zemljišče | kmetijsko zemljišče | 2561 | 22,2 | 88,80 |
| 134 | Dokležovje | 224 | najboljše kmetijsko zemljišče | nedoločena raba | 564 | 0,01 | 0,04 |



| | | | | | | | |
|-----|------------|------|-------------------------------|---------------------|------|-------|--------|
| 134 | Dokležovje | 2531 | najboljše kmetijsko zemljišče | kmetijsko zemljišče | 4129 | 0,38 | 1,52 |
| 134 | Dokležovje | 2532 | najboljše kmetijsko zemljišče | kmetijsko zemljišče | 1591 | 28,06 | 112,24 |
| 134 | Dokležovje | 2533 | najboljše kmetijsko zemljišče | kmetijsko zemljišče | 9059 | 22,06 | 88,24 |



| | | | | | | | |
|-----|------------|------|-------------------------------|---------------------|------|-------|--------|
| 134 | Dokležovje | 2542 | najboljše kmetijsko zemljišče | kmetijsko zemljišče | 8706 | 51,02 | 204,08 |
|-----|------------|------|-------------------------------|---------------------|------|-------|--------|



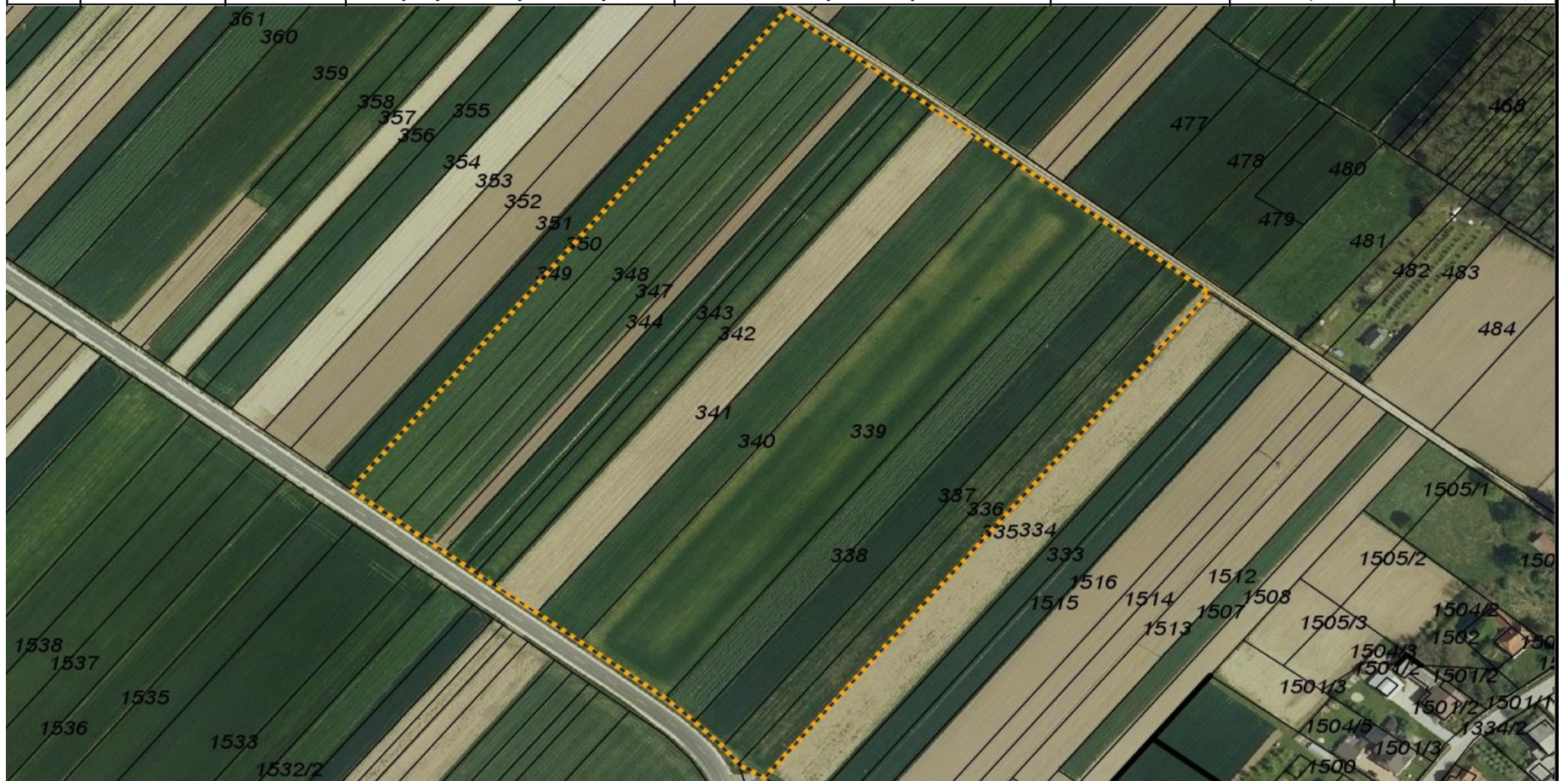
| | | | | | | | |
|-----|------------|------|-------------------------------|---------------------|------|-----|------|
| 134 | Dokležovje | 2507 | najboljše kmetijsko zemljišče | kmetijsko zemljišče | 4015 | 0,4 | 1,60 |
|-----|------------|------|-------------------------------|---------------------|------|-----|------|



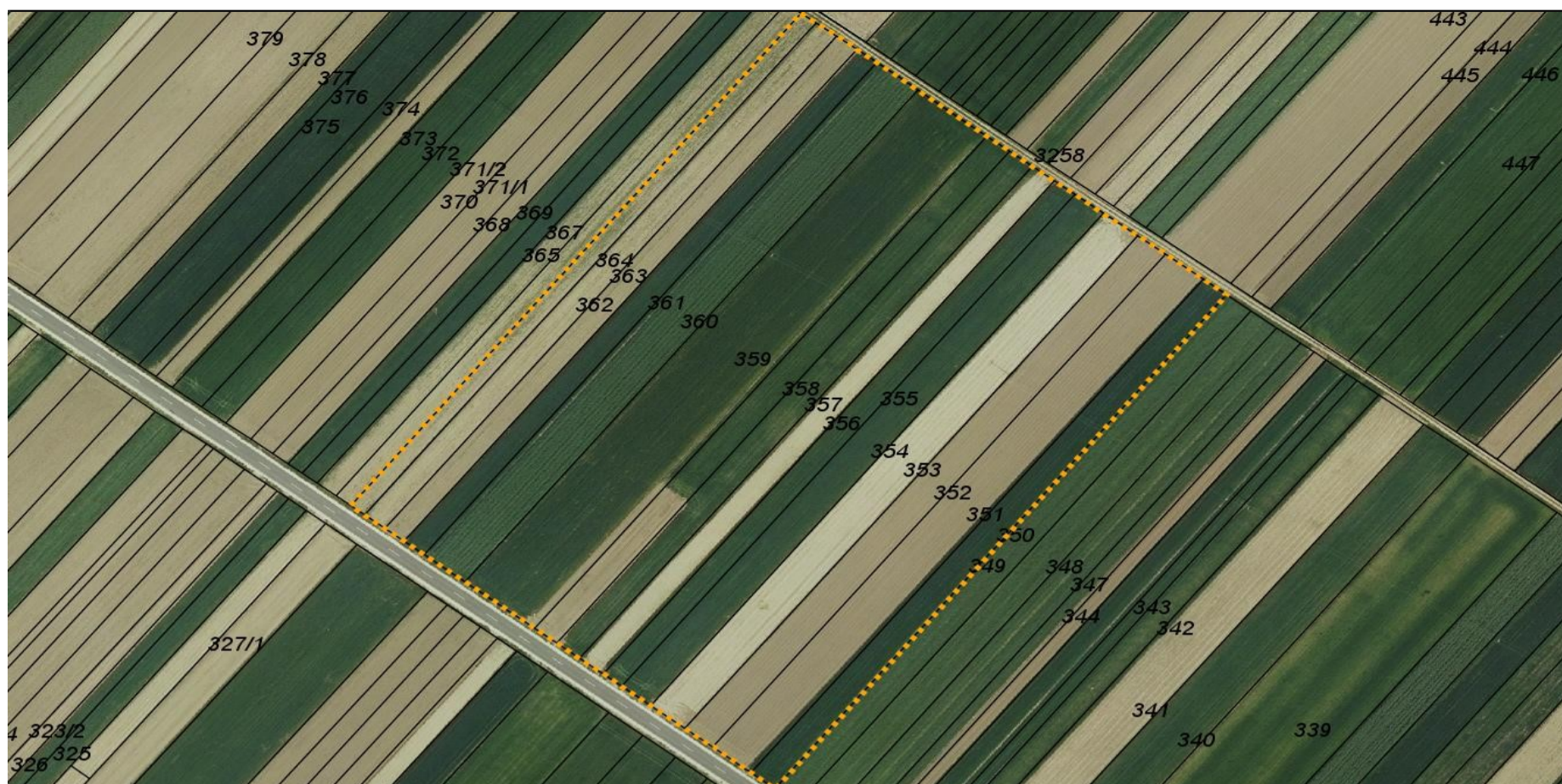
| | | | | | | | |
|-----|------------|--------|---------------------------|---------------------|------|-------|--------|
| 134 | Dokležovje | 1350/2 | drugo kmetijsko zemljišče | kmetijsko zemljišče | 2901 | 1,54 | 6,16 |
| 134 | Dokležovje | 1352/2 | drugo kmetijsko zemljišče | kmetijsko zemljišče | 5645 | 42,85 | 171,40 |



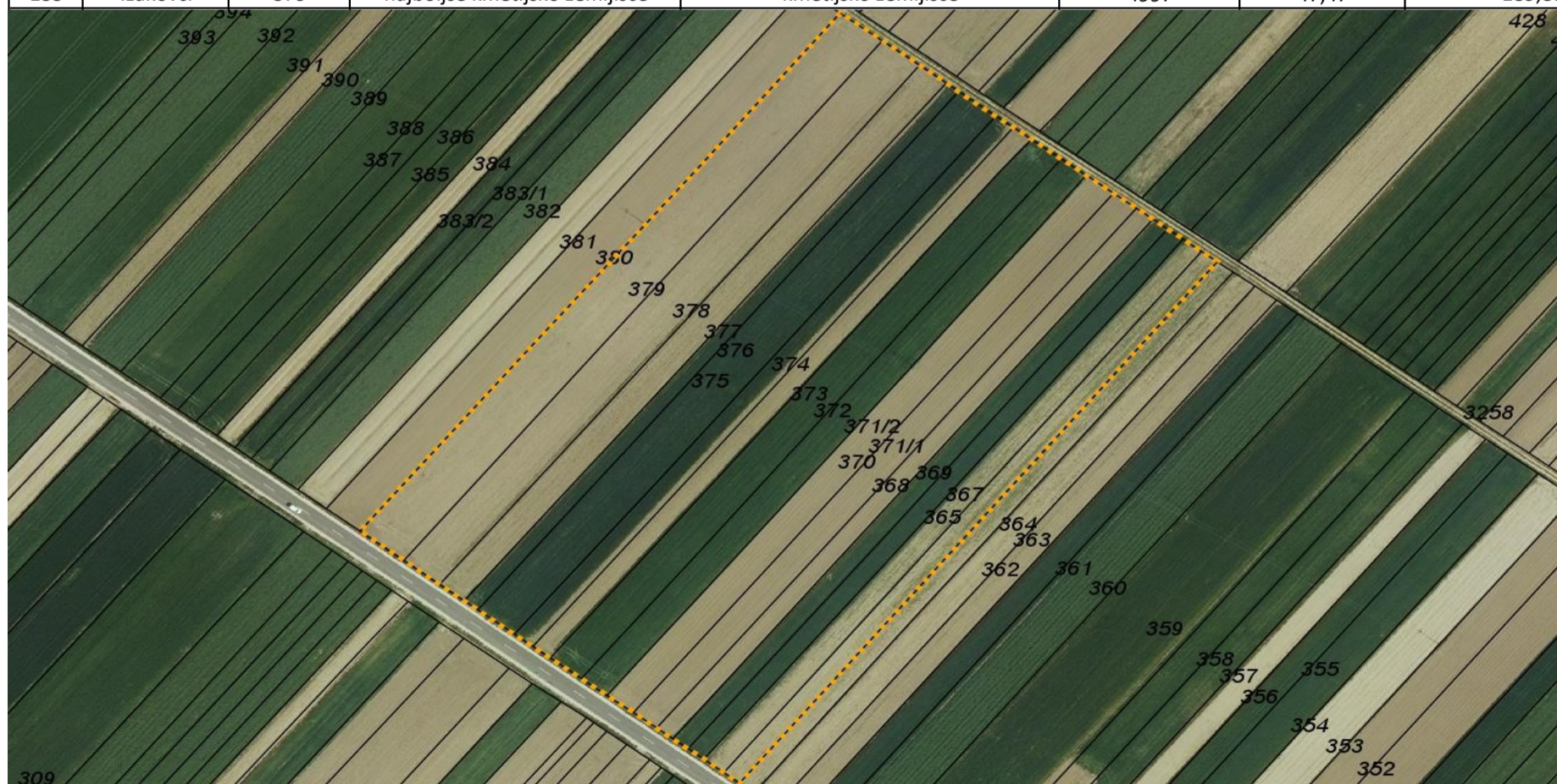
| | | | | | | | |
|-----|----------|-----|-------------------------------|---------------------|-------|-------|--------|
| 135 | Ižakovci | 335 | najboljše kmetijsko zemljišče | kmetijsko zemljišče | 2947 | 0,04 | 0,16 |
| 135 | Ižakovci | 336 | najboljše kmetijsko zemljišče | kmetijsko zemljišče | 2747 | 7,67 | 30,68 |
| 135 | Ižakovci | 337 | najboljše kmetijsko zemljišče | kmetijsko zemljišče | 4048 | 22,31 | 89,24 |
| 135 | Ižakovci | 338 | najboljše kmetijsko zemljišče | kmetijsko zemljišče | 4023 | 23,75 | 95,00 |
| 135 | Ižakovci | 339 | najboljše kmetijsko zemljišče | kmetijsko zemljišče | 10943 | 59,18 | 236,72 |
| 135 | Ižakovci | 340 | najboljše kmetijsko zemljišče | kmetijsko zemljišče | 5454 | 32,41 | 129,64 |
| 135 | Ižakovci | 341 | najboljše kmetijsko zemljišče | kmetijsko zemljišče | 5423 | 34,49 | 137,96 |
| 135 | Ižakovci | 342 | najboljše kmetijsko zemljišče | kmetijsko zemljišče | 2549 | 14,74 | 58,96 |
| 135 | Ižakovci | 343 | najboljše kmetijsko zemljišče | kmetijsko zemljišče | 1276 | 8,65 | 34,60 |
| 135 | Ižakovci | 344 | najboljše kmetijsko zemljišče | kmetijsko zemljišče | 2620 | 18,12 | 72,48 |
| 135 | Ižakovci | 345 | najboljše kmetijsko zemljišče | kmetijsko zemljišče | 1437 | 9,77 | 39,08 |
| 135 | Ižakovci | 346 | najboljše kmetijsko zemljišče | kmetijsko zemljišče | 1702 | 11,37 | 45,48 |
| 135 | Ižakovci | 347 | najboljše kmetijsko zemljišče | kmetijsko zemljišče | 2902 | 21,64 | 86,56 |
| 135 | Ižakovci | 348 | najboljše kmetijsko zemljišče | kmetijsko zemljišče | 3149 | 24,33 | 97,32 |
| 135 | Ižakovci | 349 | najboljše kmetijsko zemljišče | kmetijsko zemljišče | 2954 | 21,57 | 86,28 |



| | | | | | | | |
|-----|----------|-----|-------------------------------|---------------------|------|-------|--------|
| 135 | Ižakovci | 350 | najboljše kmetijsko zemljišče | kmetijsko zemljišče | 2921 | 21,9 | 87,60 |
| 135 | Ižakovci | 351 | najboljše kmetijsko zemljišče | kmetijsko zemljišče | 4587 | 33,52 | 134,08 |
| 135 | Ižakovci | 352 | najboljše kmetijsko zemljišče | kmetijsko zemljišče | 3475 | 23,86 | 95,44 |
| 135 | Ižakovci | 353 | najboljše kmetijsko zemljišče | kmetijsko zemljišče | 4158 | 29,23 | 116,92 |
| 135 | Ižakovci | 354 | najboljše kmetijsko zemljišče | kmetijsko zemljišče | 3561 | 24,79 | 99,16 |
| 135 | Ižakovci | 355 | najboljše kmetijsko zemljišče | kmetijsko zemljišče | 2401 | 15,57 | 62,28 |
| 135 | Ižakovci | 356 | najboljše kmetijsko zemljišče | kmetijsko zemljišče | 2842 | 19,9 | 79,60 |
| 135 | Ižakovci | 357 | najboljše kmetijsko zemljišče | kmetijsko zemljišče | 2851 | 19,66 | 78,64 |
| 135 | Ižakovci | 358 | najboljše kmetijsko zemljišče | kmetijsko zemljišče | 2742 | 19,71 | 78,84 |
| 135 | Ižakovci | 359 | najboljše kmetijsko zemljišče | kmetijsko zemljišče | 8563 | 66,8 | 267,20 |
| 135 | Ižakovci | 360 | najboljše kmetijsko zemljišče | kmetijsko zemljišče | 5058 | 42,59 | 170,36 |
| 135 | Ižakovci | 361 | najboljše kmetijsko zemljišče | kmetijsko zemljišče | 2442 | 21,7 | 86,80 |
| 135 | Ižakovci | 362 | najboljše kmetijsko zemljišče | kmetijsko zemljišče | 2475 | 20,9 | 83,60 |
| 135 | Ižakovci | 363 | najboljše kmetijsko zemljišče | kmetijsko zemljišče | 2488 | 22,33 | 89,32 |
| 135 | Ižakovci | 364 | najboljše kmetijsko zemljišče | kmetijsko zemljišče | 1723 | 15,36 | 61,44 |

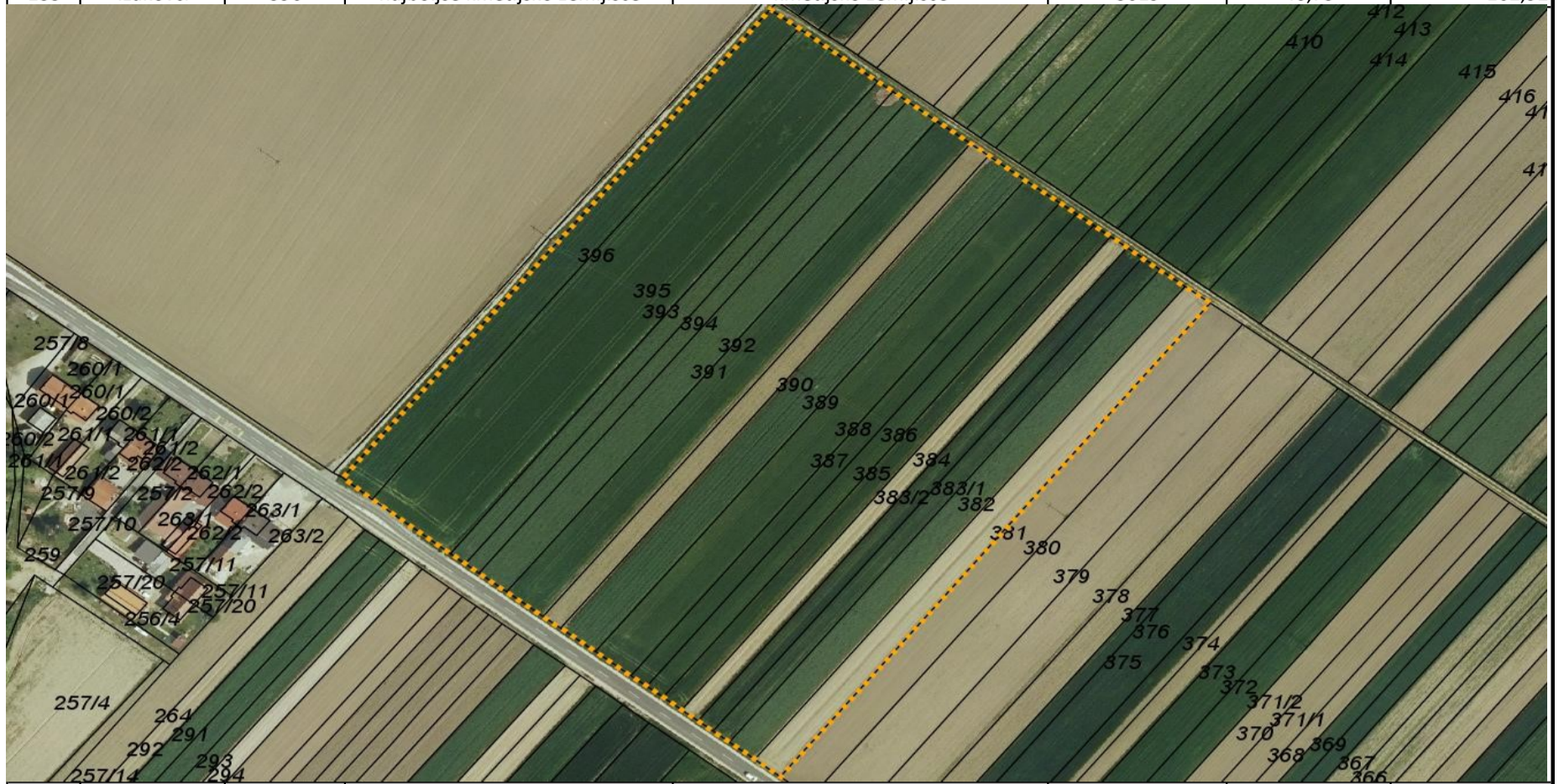


| | | | | | | | |
|-----|----------|-------|-------------------------------|---------------------|------|-------|--------|
| 135 | Ižakovci | 365 | najboljše kmetijsko zemljišče | kmetijsko zemljišče | 1856 | 16,64 | 66,56 |
| 135 | Ižakovci | 366 | najboljše kmetijsko zemljišče | kmetijsko zemljišče | 2139 | 21,56 | 86,24 |
| 135 | Ižakovci | 367 | najboljše kmetijsko zemljišče | kmetijsko zemljišče | 1871 | 16,94 | 67,76 |
| 135 | Ižakovci | 368 | najboljše kmetijsko zemljišče | kmetijsko zemljišče | 1789 | 16,25 | 65,00 |
| 135 | Ižakovci | 369 | najboljše kmetijsko zemljišče | kmetijsko zemljišče | 1882 | 17,7 | 70,80 |
| 135 | Ižakovci | 370 | najboljše kmetijsko zemljišče | kmetijsko zemljišče | 2667 | 25,12 | 100,48 |
| 135 | Ižakovci | 371/1 | najboljše kmetijsko zemljišče | kmetijsko zemljišče | 2985 | 29,87 | 119,48 |
| 135 | Ižakovci | 371/2 | najboljše kmetijsko zemljišče | kmetijsko zemljišče | 2985 | 30,19 | 120,76 |
| 135 | Ižakovci | 372 | najboljše kmetijsko zemljišče | kmetijsko zemljišče | 3540 | 36,95 | 147,80 |
| 135 | Ižakovci | 373 | najboljše kmetijsko zemljišče | kmetijsko zemljišče | 2020 | 20,68 | 82,72 |
| 135 | Ižakovci | 374 | najboljše kmetijsko zemljišče | kmetijsko zemljišče | 2114 | 22,17 | 88,68 |
| 135 | Ižakovci | 375 | najboljše kmetijsko zemljišče | kmetijsko zemljišče | 4349 | 44,04 | 176,16 |
| 135 | Ižakovci | 376 | najboljše kmetijsko zemljišče | kmetijsko zemljišče | 1414 | 16,58 | 66,32 |
| 135 | Ižakovci | 377 | najboljše kmetijsko zemljišče | kmetijsko zemljišče | 2921 | 29,53 | 118,12 |
| 135 | Ižakovci | 378 | najboljše kmetijsko zemljišče | kmetijsko zemljišče | 4252 | 42,05 | 168,20 |
| 135 | Ižakovci | 379 | najboljše kmetijsko zemljišče | kmetijsko zemljišče | 4997 | 47,47 | 189,88 |



| | | | | | | | |
|-----|----------|-------|-------------------------------|---------------------|------|-------|--------|
| 135 | Ižakovci | 380 | najboljše kmetijsko zemljišče | kmetijsko zemljišče | 4041 | 34,35 | 137,40 |
| 135 | Ižakovci | 381 | najboljše kmetijsko zemljišče | kmetijsko zemljišče | 3242 | 28,85 | 115,40 |
| 135 | Ižakovci | 382 | najboljše kmetijsko zemljišče | kmetijsko zemljišče | 3270 | 28,24 | 112,96 |
| 135 | Ižakovci | 383/1 | najboljše kmetijsko zemljišče | kmetijsko zemljišče | 2044 | 16,77 | 67,08 |
| 135 | Ižakovci | 383/2 | najboljše kmetijsko zemljišče | kmetijsko zemljišče | 2044 | 18,23 | 72,92 |
| 135 | Ižakovci | 384 | najboljše kmetijsko zemljišče | kmetijsko zemljišče | 2018 | 18,59 | 74,36 |
| 135 | Ižakovci | 385 | najboljše kmetijsko zemljišče | kmetijsko zemljišče | 2284 | 21,56 | 86,24 |
| 135 | Ižakovci | 386 | najboljše kmetijsko zemljišče | kmetijsko zemljišče | 2180 | 19,12 | 76,48 |
| 135 | Ižakovci | 387 | najboljše kmetijsko zemljišče | kmetijsko zemljišče | 2119 | 18,84 | 75,36 |
| 135 | Ižakovci | 388 | najboljše kmetijsko zemljišče | kmetijsko zemljišče | 4457 | 43,11 | 172,44 |
| 135 | Ižakovci | 389 | najboljše kmetijsko zemljišče | kmetijsko zemljišče | 4455 | 41,82 | 167,28 |
| 135 | Ižakovci | 390 | najboljše kmetijsko zemljišče | kmetijsko zemljišče | 2149 | 20,96 | 83,84 |
| 135 | Ižakovci | 391 | najboljše kmetijsko zemljišče | kmetijsko zemljišče | 4611 | 43,51 | 174,04 |
| 135 | Ižakovci | 392 | najboljše kmetijsko zemljišče | kmetijsko zemljišče | 3627 | 32,59 | 130,36 |

| | | | | | | | |
|-----|----------|-----|-------------------------------|---------------------|-------|-------|--------|
| 135 | Ižakovci | 393 | najboljše kmetijsko zemljišče | kmetijsko zemljišče | 1825 | 16,21 | 64,84 |
| 135 | Ižakovci | 394 | najboljše kmetijsko zemljišče | kmetijsko zemljišče | 2036 | 17,49 | 69,96 |
| 135 | Ižakovci | 395 | najboljše kmetijsko zemljišče | kmetijsko zemljišče | 10086 | 132,7 | 530,80 |
| 135 | Ižakovci | 396 | najboljše kmetijsko zemljišče | kmetijsko zemljišče | 3619 | 40,73 | 162,92 |



| | | | | | | | |
|-----|----------|-----|-------------------------------|---------------------|--------|-----|----------|
| 135 | Ižakovci | 1/8 | najboljše kmetijsko zemljišče | kmetijsko zemljišče | 426372 | 914 | 3.656,00 |
|-----|----------|-----|-------------------------------|---------------------|--------|-----|----------|



| | | | | | | | |
|-----|----------|------|-------------------|---------------------|-----|------|------|
| 135 | Ižakovci | 1468 | stavbno zemljišče | poseljeno zemljišče | 756 | 1,04 | 6,24 |
|-----|----------|------|-------------------|---------------------|-----|------|------|



| | | | | | | | |
|-----|----------|--------|-------------------|---------------------|-----|-------|-------|
| 135 | Ižakovci | 1474 | stavbno zemljišče | poseljeno zemljišče | 802 | 15,33 | 91,98 |
| | | | | kmetijsko zemljišče | | | |
| 135 | Ižakovci | 1476 | stavbno zemljišče | kmetijsko zemljišče | 888 | 2,58 | 15,48 |
| | | | | poseljeno zemljišče | | | |
| 135 | Ižakovci | 1477/1 | stavbno zemljišče | poseljeno zemljišče | 333 | 1,24 | 7,44 |



| | | | | | | | |
|-----|----------|--------|-------------------|---------------------|------|------|-------|
| 135 | Ižakovci | 1484 | stavbno zemljišče | poseljeno zemljišče | 832 | 7 | 42,00 |
| 135 | Ižakovci | 1485/1 | stavbno zemljišče | poseljeno zemljišče | 2243 | 2,97 | 17,82 |
| 135 | Ižakovci | 1485/2 | stavbno zemljišče | poseljeno zemljišče | 714 | 5,56 | 33,36 |



| | | | | | | | |
|-----|----------|------|-------------------------------|---------------------|------|------|-------|
| 135 | lžakovci | 1237 | najboljše kmetijsko zemljišče | kmetijsko zemljišče | 4334 | 7,17 | 28,68 |
|-----|----------|------|-------------------------------|---------------------|------|------|-------|



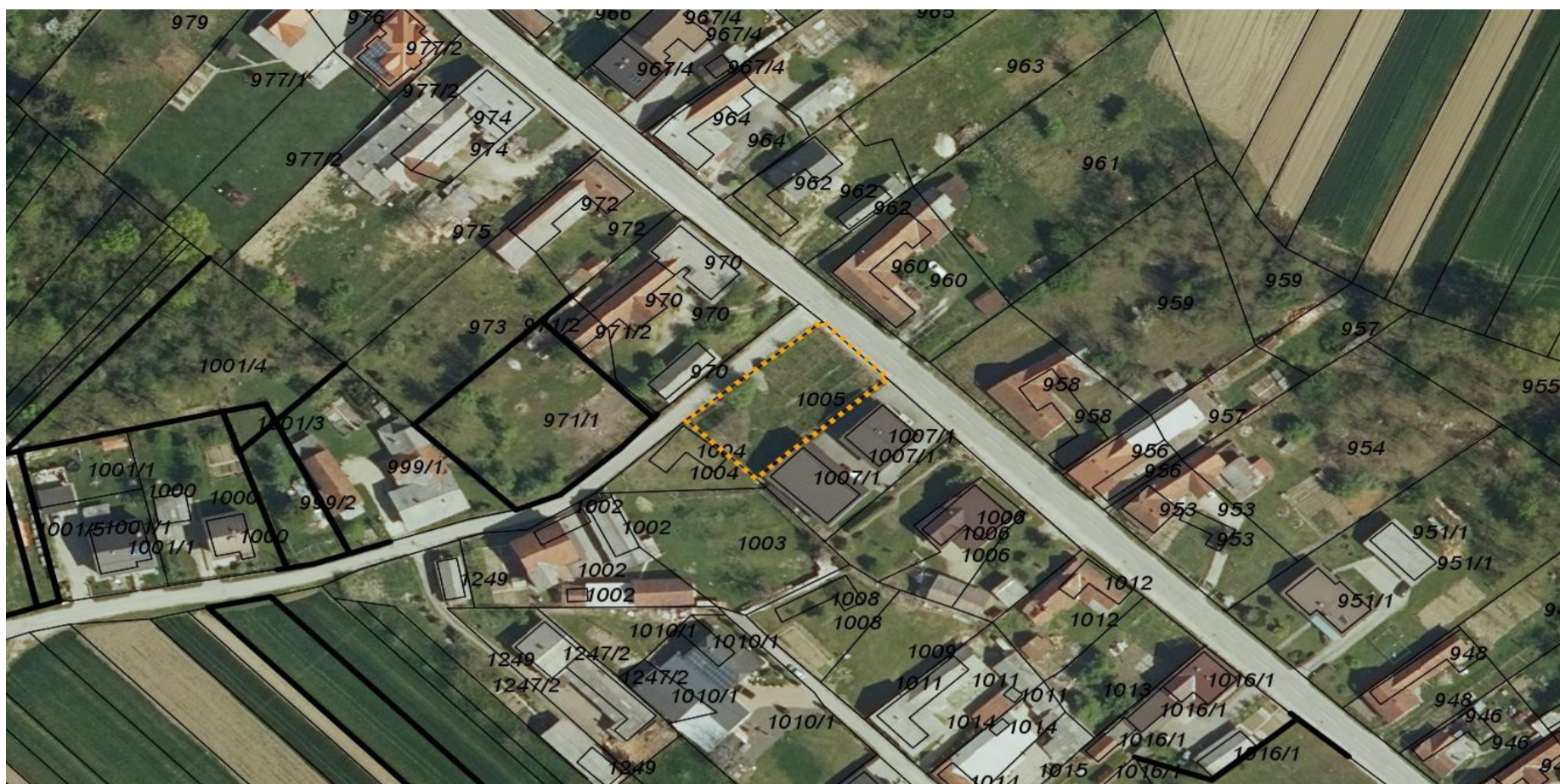
| | | | | | | | |
|-----|----------|--------|-------------------------------|---------------------|------|--------|--------|
| 135 | lžakovci | 1517 | drugo kmetijsko zemljišče | kmetijsko zemljišče | 580 | 87,23 | 348,92 |
| 135 | lžakovci | 1518 | drugo kmetijsko zemljišče | kmetijsko zemljišče | 675 | 106,68 | 426,72 |
| 135 | lžakovci | 1519 | drugo kmetijsko zemljišče | kmetijsko zemljišče | 1287 | 34,48 | 137,92 |
| 135 | lžakovci | 1521/1 | najboljše kmetijsko zemljišče | kmetijsko zemljišče | 4773 | 18,44 | 73,76 |
| 135 | lžakovci | 1521/3 | najboljše kmetijsko zemljišče | kmetijsko zemljišče | 1002 | 35,01 | 140,04 |



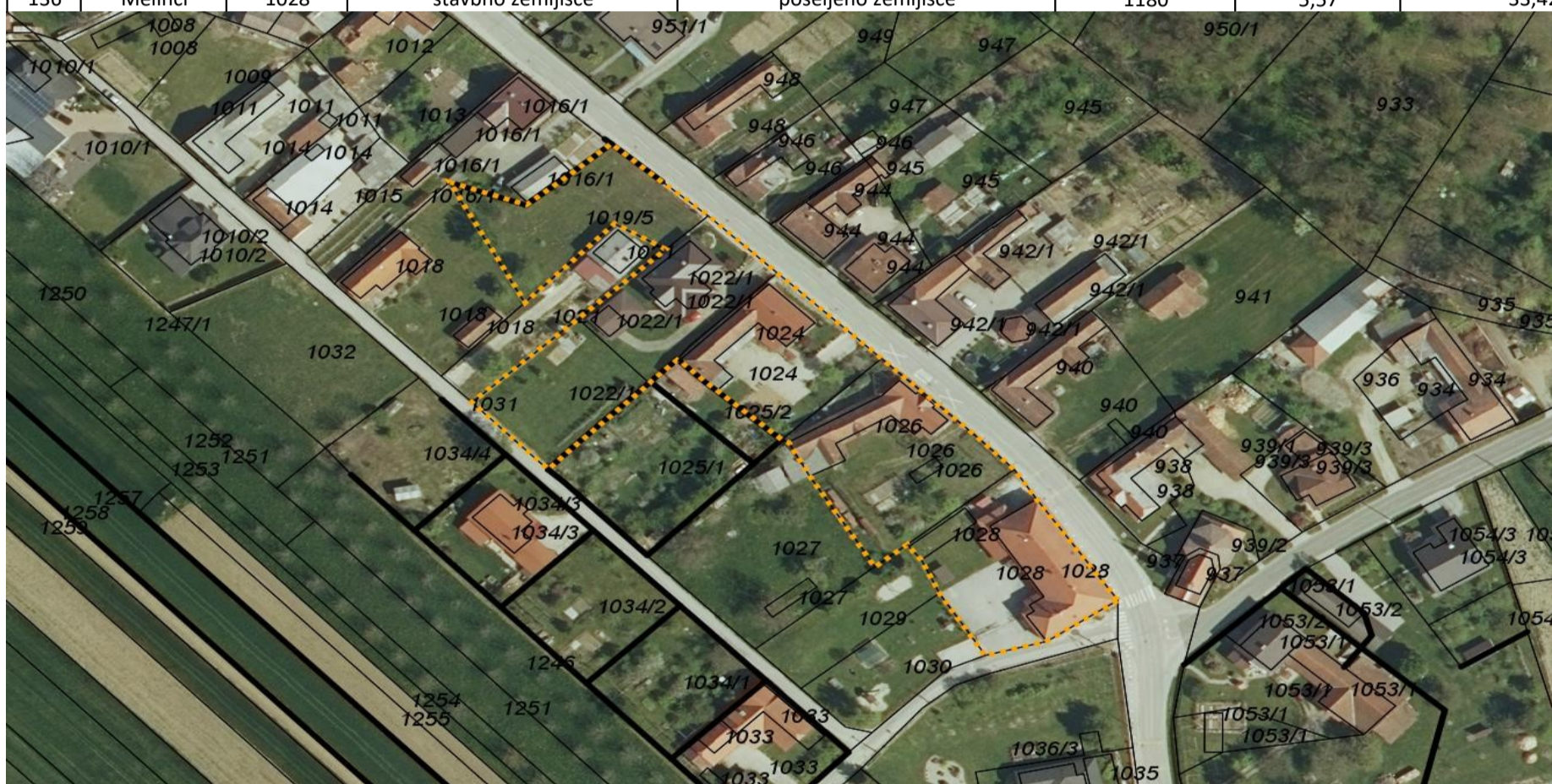
| | | | | | | | |
|-----|----------|-------|-------------------------------|---------------------|-------|------|--------|
| 135 | lžakovci | 247/7 | najboljše kmetijsko zemljišče | kmetijsko zemljišče | 63833 | 40,3 | 161,20 |
|-----|----------|-------|-------------------------------|---------------------|-------|------|--------|



| | | | | | | | |
|-----|----------|------|-------------------|---------------------|------|-------|--------|
| 135 | lžakovci | 1427 | stavbno zemljišče | poseljeno zemljišče | 188 | 25,13 | 150,78 |
| 135 | lžakovci | 1428 | stavbno zemljišče | poseljeno zemljišče | 1249 | 0,5 | 3,00 |
| 135 | lžakovci | 1429 | stavbno zemljišče | poseljeno zemljišče | 1221 | 1,23 | 7,38 |



| | | | | | | | |
|-----|---------|--------|-------------------|---------------------|------|-------|-------|
| 136 | Melinci | 1019/5 | stavbno zemljišče | poseljeno zemljišče | 920 | 7,55 | 45,30 |
| 136 | Melinci | 1022/1 | stavbno zemljišče | poseljeno zemljišče | 1606 | 12,98 | 77,88 |
| 136 | Melinci | 1024 | stavbno zemljišče | poseljeno zemljišče | 948 | 8,62 | 51,72 |
| 136 | Melinci | 1026 | stavbno zemljišče | kmetijsko zemljišče | 1345 | 3,47 | 20,82 |
| | | | | poseljeno zemljišče | | | |
| 136 | Melinci | 1028 | stavbno zemljišče | poseljeno zemljišče | 1180 | 5,57 | 33,42 |



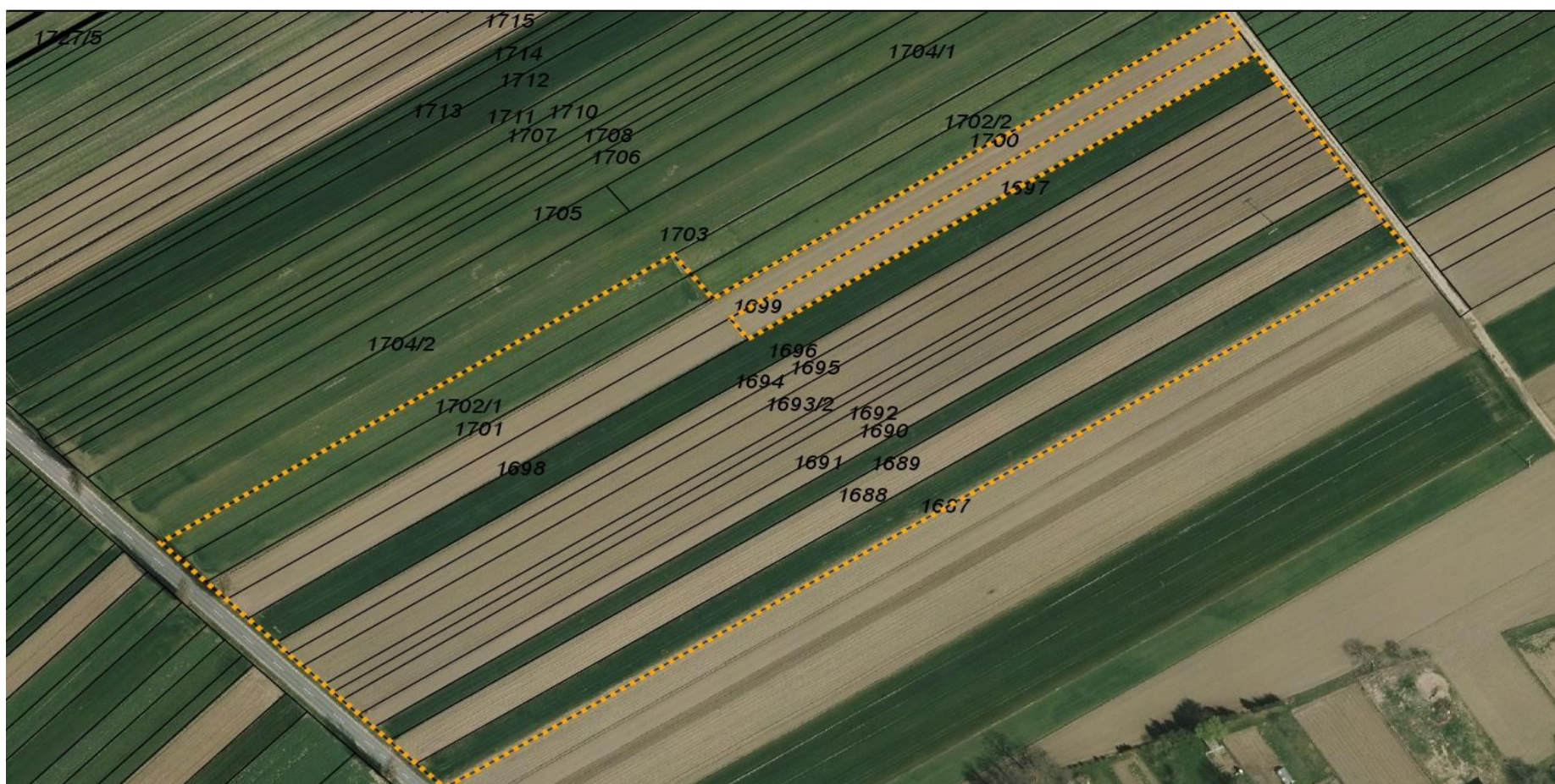
| | | | | | | | |
|-----|---------|-----|-------------------|---------------------|------|------|-------|
| 136 | Melinci | 970 | stavbno zemljišče | kmetijsko zemljišče | 1342 | 5,79 | 34,74 |
| | | | | poseljeno zemljišče | | | |



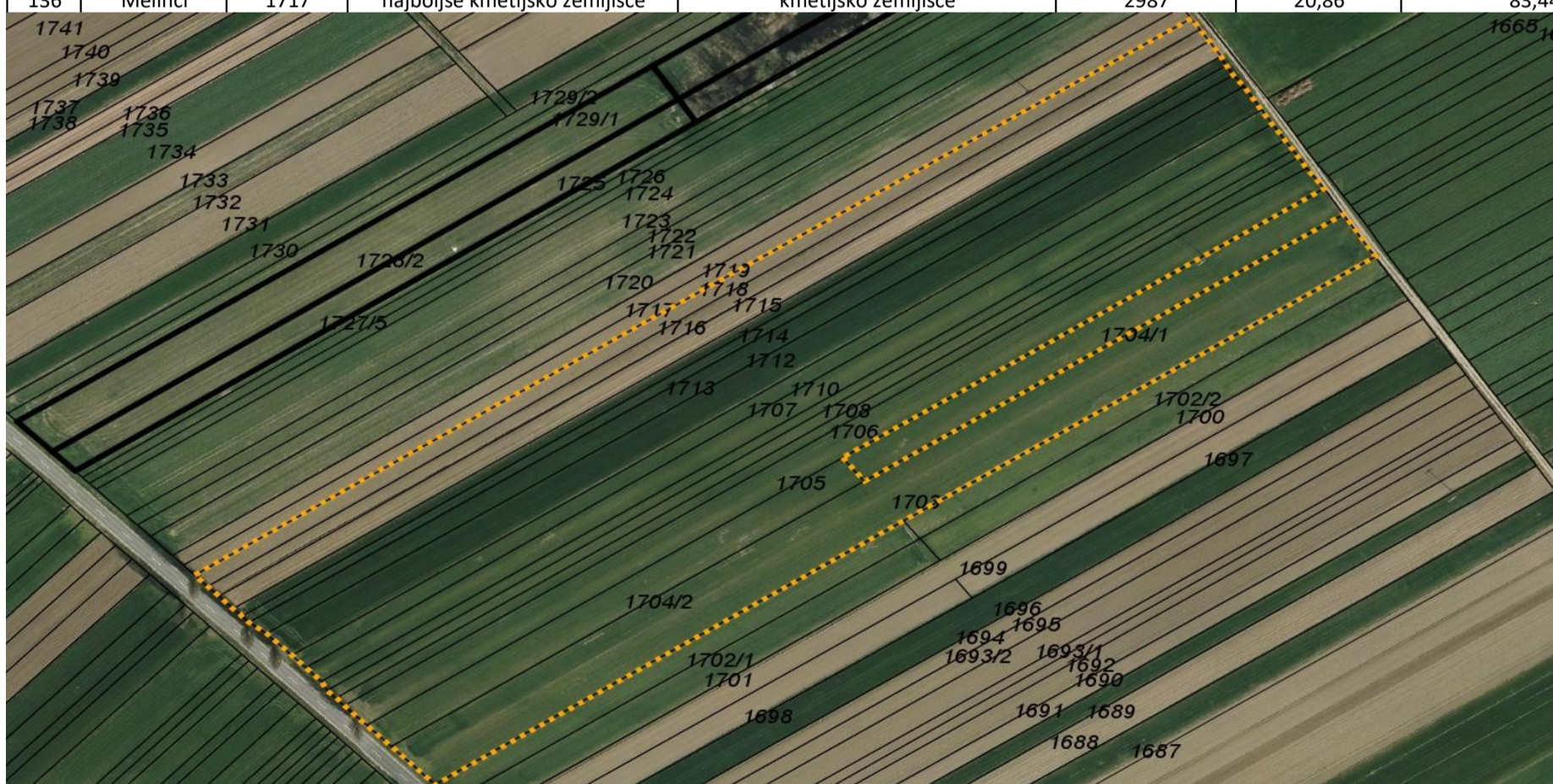
| | | | | | | | |
|-----|---------|-----|-------------------|---------------------|------|-------|--------|
| 136 | Melinci | 978 | stavbno zemljišče | poseljeno zemljišče | 436 | 14,66 | 87,96 |
| 136 | Melinci | 979 | stavbno zemljišče | kmetijsko zemljišče | 1776 | 4,96 | 29,76 |
| 136 | Melinci | 980 | stavbno zemljišče | poseljeno zemljišče | 2239 | 21,57 | 129,42 |
| 136 | Melinci | 981 | stavbno zemljišče | poseljeno zemljišče | 1014 | 22,24 | 133,44 |
| 136 | Melinci | 983 | stavbno zemljišče | poseljeno zemljišče | 1526 | 19,56 | 117,36 |



| | | | | | | | |
|-----|---------|--------|-------------------|--------------------------------------|------|-------|--------|
| 136 | Melinci | 1222 | stavbno zemljišče | poseljeno zemljišče | 1475 | 50,27 | 301,62 |
| 136 | Melinci | 1224/1 | stavbno zemljišče | poseljeno zemljišče | 2768 | 60,08 | 360,48 |
| | | | | javna občinska cestna infrastruktura | | | |

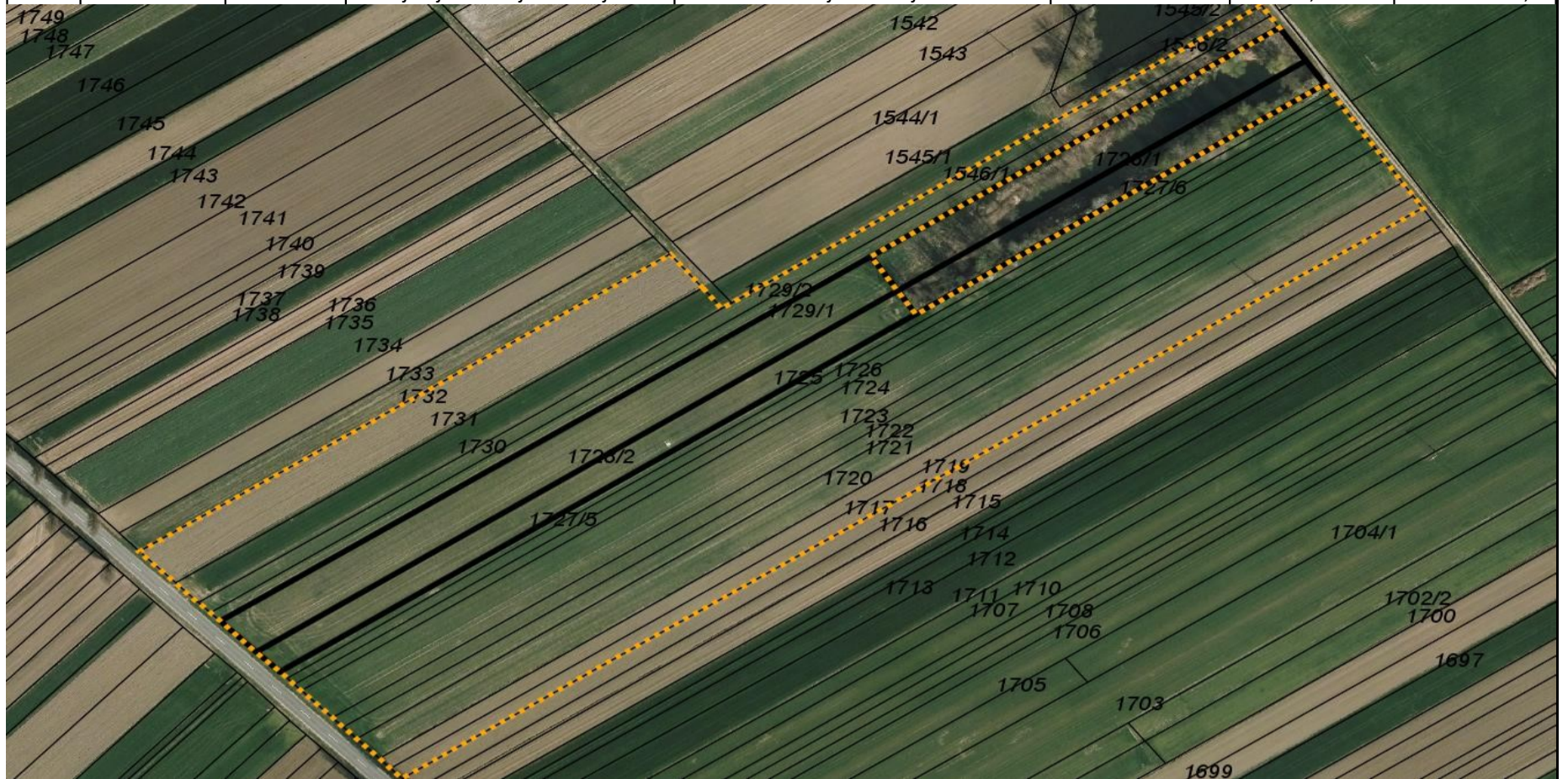


| | | | | | | | |
|-----|---------|--------|-------------------------------|---------------------|-------|-------|--------|
| 136 | Melinci | 1703 | najboljše kmetijsko zemljišče | kmetijsko zemljišče | 10148 | 76,5 | 306,00 |
| 136 | Melinci | 1704/2 | najboljše kmetijsko zemljišče | kmetijsko zemljišče | 2949 | 43,21 | 172,84 |
| 136 | Melinci | 1705 | najboljše kmetijsko zemljišče | kmetijsko zemljišče | 5463 | 36,79 | 147,16 |
| 136 | Melinci | 1706 | najboljše kmetijsko zemljišče | kmetijsko zemljišče | 1987 | 14,03 | 56,12 |
| 136 | Melinci | 1707 | najboljše kmetijsko zemljišče | kmetijsko zemljišče | 2019 | 14 | 56,00 |
| 136 | Melinci | 1708 | najboljše kmetijsko zemljišče | kmetijsko zemljišče | 2019 | 10,47 | 41,88 |
| 136 | Melinci | 1709 | najboljše kmetijsko zemljišče | kmetijsko zemljišče | 4147 | 12,8 | 51,20 |
| 136 | Melinci | 1710 | najboljše kmetijsko zemljišče | kmetijsko zemljišče | 2982 | 11,43 | 45,72 |
| 136 | Melinci | 1711 | najboljše kmetijsko zemljišče | kmetijsko zemljišče | 5880 | 20,25 | 81,00 |
| 136 | Melinci | 1712 | najboljše kmetijsko zemljišče | kmetijsko zemljišče | 3686 | 17,36 | 69,44 |
| 136 | Melinci | 1713 | najboljše kmetijsko zemljišče | kmetijsko zemljišče | 2066 | 11,12 | 44,48 |
| 136 | Melinci | 1714 | najboljše kmetijsko zemljišče | kmetijsko zemljišče | 1964 | 13,61 | 54,44 |
| 136 | Melinci | 1715 | najboljše kmetijsko zemljišče | kmetijsko zemljišče | 3768 | 22,96 | 91,84 |
| 136 | Melinci | 1716 | najboljše kmetijsko zemljišče | kmetijsko zemljišče | 2933 | 18,16 | 72,64 |
| 136 | Melinci | 1717 | najboljše kmetijsko zemljišče | kmetijsko zemljišče | 2987 | 20,86 | 83,44 |



| | | | | | | | |
|-----|---------|--------|-------------------------------|---------------------|------|-------|--------|
| 136 | Melinci | 1718 | najboljše kmetijsko zemljišče | kmetijsko zemljišče | 2843 | 18,55 | 74,20 |
| 136 | Melinci | 1719 | najboljše kmetijsko zemljišče | kmetijsko zemljišče | 2805 | 17,76 | 71,04 |
| 136 | Melinci | 1720 | najboljše kmetijsko zemljišče | kmetijsko zemljišče | 5696 | 35,27 | 141,08 |
| 136 | Melinci | 1721 | najboljše kmetijsko zemljišče | kmetijsko zemljišče | 2939 | 20,61 | 82,44 |
| 136 | Melinci | 1722 | najboljše kmetijsko zemljišče | kmetijsko zemljišče | 2739 | 16,72 | 66,88 |
| 136 | Melinci | 1723 | najboljše kmetijsko zemljišče | kmetijsko zemljišče | 7449 | 48 | 192,00 |
| 136 | Melinci | 1724 | najboljše kmetijsko zemljišče | kmetijsko zemljišče | 1994 | 10,9 | 43,60 |
| 136 | Melinci | 1725 | najboljše kmetijsko zemljišče | kmetijsko zemljišče | 1880 | 10,79 | 43,16 |
| 136 | Melinci | 1726 | najboljše kmetijsko zemljišče | kmetijsko zemljišče | 1964 | 11,46 | 45,84 |
| 136 | Melinci | 1727/5 | najboljše kmetijsko zemljišče | kmetijsko zemljišče | 3520 | 36,43 | 145,72 |
| 136 | Melinci | 1728/2 | najboljše kmetijsko zemljišče | kmetijsko zemljišče | 5358 | 58,37 | 233,48 |
| 136 | Melinci | 1729/1 | najboljše kmetijsko zemljišče | kmetijsko zemljišče | 2801 | 16,04 | 64,16 |
| 136 | Melinci | 1729/2 | najboljše kmetijsko zemljišče | kmetijsko zemljišče | 2802 | 20,31 | 81,24 |
| | | | | vodno zemljišče | | | 0,00 |

| | | | | | | | |
|-----|---------|------|-------------------------------|---------------------|------|-------|--------|
| 136 | Melinci | 1730 | najboljše kmetijsko zemljišče | kmetijsko zemljišče | 2860 | 39,18 | 156,72 |
| 136 | Melinci | 1731 | najboljše kmetijsko zemljišče | kmetijsko zemljišče | 4458 | 62,88 | 251,52 |

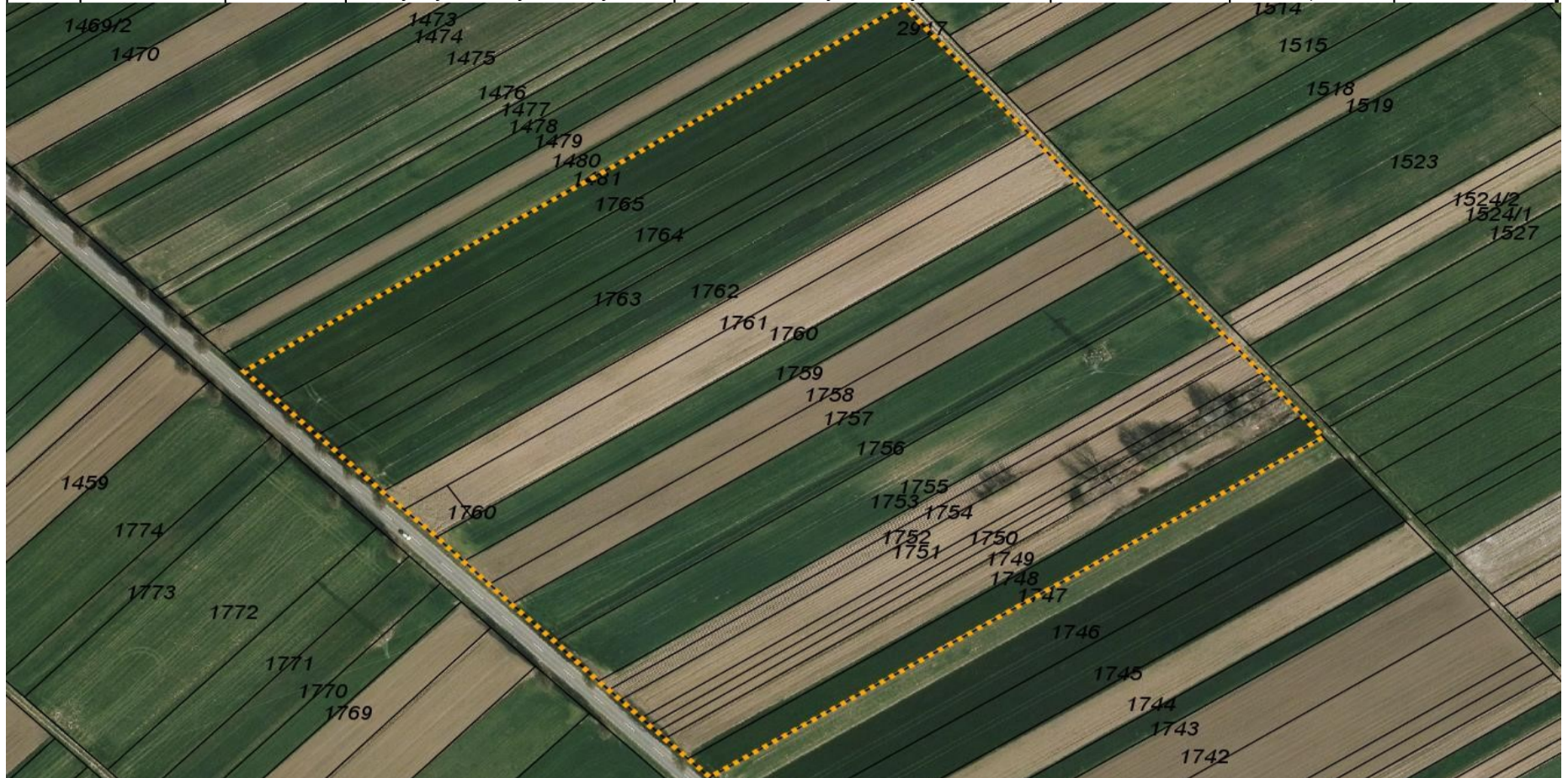


| | | | | | | | |
|-----|---------|------|-------------------------------|---------------------|------|-------|--------|
| 136 | Melinci | 1732 | najboljše kmetijsko zemljišče | kmetijsko zemljišče | 2464 | 34,84 | 139,36 |
| 136 | Melinci | 1733 | najboljše kmetijsko zemljišče | kmetijsko zemljišče | 2828 | 33,14 | 132,56 |
| 136 | Melinci | 1734 | najboljše kmetijsko zemljišče | kmetijsko zemljišče | 5620 | 64,31 | 257,24 |
| 136 | Melinci | 1735 | najboljše kmetijsko zemljišče | kmetijsko zemljišče | 1294 | 15,15 | 60,60 |
| 136 | Melinci | 1736 | najboljše kmetijsko zemljišče | kmetijsko zemljišče | 1458 | 15,69 | 62,76 |
| 136 | Melinci | 1737 | najboljše kmetijsko zemljišče | kmetijsko zemljišče | 2144 | 27,58 | 110,32 |
| 136 | Melinci | 1738 | najboljše kmetijsko zemljišče | kmetijsko zemljišče | 2025 | 25,4 | 101,60 |
| 136 | Melinci | 1739 | najboljše kmetijsko zemljišče | kmetijsko zemljišče | 1340 | 16,01 | 64,04 |
| 136 | Melinci | 1740 | najboljše kmetijsko zemljišče | kmetijsko zemljišče | 1406 | 16,01 | 64,04 |
| 136 | Melinci | 1741 | najboljše kmetijsko zemljišče | kmetijsko zemljišče | 5689 | 58,05 | 232,20 |
| 136 | Melinci | 1742 | najboljše kmetijsko zemljišče | kmetijsko zemljišče | 5261 | 65,32 | 261,28 |
| 136 | Melinci | 1743 | najboljše kmetijsko zemljišče | kmetijsko zemljišče | 2134 | 30,22 | 120,88 |
| 136 | Melinci | 1744 | najboljše kmetijsko zemljišče | kmetijsko zemljišče | 4351 | 60,04 | 240,16 |
| 136 | Melinci | 1745 | najboljše kmetijsko zemljišče | kmetijsko zemljišče | 4337 | 63,84 | 255,36 |
| 136 | Melinci | 1746 | najboljše kmetijsko zemljišče | kmetijsko zemljišče | 6835 | 96,79 | 387,16 |



| | | | | | | | |
|-----|---------|------|-------------------------------|---------------------|------|-------|--------|
| 136 | Melinci | 1747 | najboljše kmetijsko zemljišče | kmetijsko zemljišče | 2826 | 36,54 | 146,16 |
| 136 | Melinci | 1748 | najboljše kmetijsko zemljišče | kmetijsko zemljišče | 2906 | 39,04 | 156,16 |
| 136 | Melinci | 1749 | najboljše kmetijsko zemljišče | kmetijsko zemljišče | 1010 | 13,29 | 53,16 |
| 136 | Melinci | 1750 | najboljše kmetijsko zemljišče | kmetijsko zemljišče | 976 | 12,91 | 51,64 |
| 136 | Melinci | 1751 | najboljše kmetijsko zemljišče | kmetijsko zemljišče | 919 | 14,15 | 56,60 |
| 136 | Melinci | 1752 | najboljše kmetijsko zemljišče | kmetijsko zemljišče | 2560 | 35,99 | 143,96 |
| 136 | Melinci | 1753 | najboljše kmetijsko zemljišče | kmetijsko zemljišče | 1509 | 20,18 | 80,72 |
| 136 | Melinci | 1754 | najboljše kmetijsko zemljišče | kmetijsko zemljišče | 1451 | 17,7 | 70,80 |
| 136 | Melinci | 1755 | najboljše kmetijsko zemljišče | kmetijsko zemljišče | 5683 | 76,28 | 305,12 |
| 136 | Melinci | 1756 | najboljše kmetijsko zemljišče | kmetijsko zemljišče | 5586 | 67,8 | 271,20 |
| 136 | Melinci | 1757 | najboljše kmetijsko zemljišče | kmetijsko zemljišče | 2934 | 32,66 | 130,64 |
| 136 | Melinci | 1758 | najboljše kmetijsko zemljišče | kmetijsko zemljišče | 3496 | 38,29 | 153,16 |

| | | | | | | | |
|-----|---------|------|-------------------------------|---------------------|------|-------|--------|
| 136 | Melinci | 1759 | najboljše kmetijsko zemljišče | kmetijsko zemljišče | 3501 | 40,84 | 163,36 |
| 136 | Melinci | 1760 | najboljše kmetijsko zemljišče | kmetijsko zemljišče | 4199 | 50,32 | 201,28 |
| 136 | Melinci | 1761 | najboljše kmetijsko zemljišče | kmetijsko zemljišče | 2700 | 33,91 | 135,64 |
| 136 | Melinci | 1762 | najboljše kmetijsko zemljišče | kmetijsko zemljišče | 6263 | 77,93 | 311,72 |
| 136 | Melinci | 1763 | najboljše kmetijsko zemljišče | kmetijsko zemljišče | 2175 | 27,4 | 109,60 |
| 136 | Melinci | 1764 | najboljše kmetijsko zemljišče | kmetijsko zemljišče | 5582 | 64,48 | 257,92 |
| 136 | Melinci | 1765 | najboljše kmetijsko zemljišče | kmetijsko zemljišče | 4398 | 52,23 | 208,92 |



| | | | | | | | |
|-----|---------|--------|-------------------------------|---------------------|------|--------|--------|
| 136 | Melinci | 1445/1 | najboljše kmetijsko zemljišče | kmetijsko zemljišče | 2818 | 32,21 | 128,84 |
| 136 | Melinci | 1445/2 | najboljše kmetijsko zemljišče | kmetijsko zemljišče | 1514 | 15,56 | 62,24 |
| 136 | Melinci | 1460 | najboljše kmetijsko zemljišče | kmetijsko zemljišče | 7815 | 151,21 | 604,84 |
| 136 | Melinci | 1461 | najboljše kmetijsko zemljišče | kmetijsko zemljišče | 1397 | 16,3 | 65,20 |
| 136 | Melinci | 1462 | najboljše kmetijsko zemljišče | kmetijsko zemljišče | 1407 | 14,35 | 57,40 |
| 136 | Melinci | 1463 | najboljše kmetijsko zemljišče | kmetijsko zemljišče | 2687 | 29,16 | 116,64 |
| 136 | Melinci | 1464 | najboljše kmetijsko zemljišče | kmetijsko zemljišče | 5534 | 56,88 | 227,52 |
| 136 | Melinci | 1465/1 | najboljše kmetijsko zemljišče | kmetijsko zemljišče | 5299 | 57,72 | 230,88 |
| 136 | Melinci | 1465/2 | najboljše kmetijsko zemljišče | kmetijsko zemljišče | 2877 | 28,47 | 113,88 |
| 136 | Melinci | 1466 | najboljše kmetijsko zemljišče | kmetijsko zemljišče | 5561 | 53,97 | 215,88 |



| | | | | | | | |
|-----|---------|--------|-------------------------------|---------------------|------|-------|--------|
| 136 | Melinci | 1468/2 | najboljše kmetijsko zemljišče | kmetijsko zemljišče | 1438 | 11,82 | 47,28 |
| 136 | Melinci | 1469/1 | najboljše kmetijsko zemljišče | kmetijsko zemljišče | 647 | 15,27 | 61,08 |
| 136 | Melinci | 1469/2 | najboljše kmetijsko zemljišče | kmetijsko zemljišče | 1631 | 46,96 | 187,84 |
| 136 | Melinci | 1470 | najboljše kmetijsko zemljišče | kmetijsko zemljišče | 1533 | 39,75 | 159,00 |
| 136 | Melinci | 1471 | najboljše kmetijsko zemljišče | kmetijsko zemljišče | 4202 | 46,07 | 184,28 |
| 136 | Melinci | 1472 | najboljše kmetijsko zemljišče | kmetijsko zemljišče | 5564 | 59,76 | 239,04 |
| 136 | Melinci | 1473 | najboljše kmetijsko zemljišče | kmetijsko zemljišče | 2094 | 22,27 | 89,08 |
| 136 | Melinci | 1474 | najboljše kmetijsko zemljišče | kmetijsko zemljišče | 1911 | 21,08 | 84,32 |
| 136 | Melinci | 1475 | najboljše kmetijsko zemljišče | kmetijsko zemljišče | 5849 | 61,01 | 244,04 |
| 136 | Melinci | 1476 | najboljše kmetijsko zemljišče | kmetijsko zemljišče | 4145 | 43,94 | 175,76 |
| 136 | Melinci | 1477 | najboljše kmetijsko zemljišče | kmetijsko zemljišče | 1427 | 14,26 | 57,04 |
| 136 | Melinci | 1478 | najboljše kmetijsko zemljišče | kmetijsko zemljišče | 2746 | 31,48 | 125,92 |

| | | | | | | | |
|-----|---------|------|-------------------------------|---------------------|------|-------|--------|
| 136 | Melinci | 1479 | najboljše kmetijsko zemljišče | kmetijsko zemljišče | 2765 | 31,21 | 124,84 |
| 136 | Melinci | 1480 | najboljše kmetijsko zemljišče | kmetijsko zemljišče | 2879 | 34,44 | 137,76 |
| 136 | Melinci | 1481 | najboljše kmetijsko zemljišče | kmetijsko zemljišče | 2725 | 31,66 | 126,64 |



| | | | | | | | |
|-----|---------|--------|-------------------------------|---------------------|------|------|-------|
| 136 | Melinci | 1142/2 | stavbno zemljišče | poseljeno zemljišče | 1413 | 4,38 | 26,28 |
| 136 | Melinci | 1141/1 | najboljše kmetijsko zemljišče | kmetijsko zemljišče | 1006 | 0,64 | 3,84 |
| | | | stavbno zemljišče | poseljeno zemljišče | | | |
| 136 | Melinci | 1141/2 | stavbno zemljišče | kmetijsko zemljišče | 1012 | 6,1 | 36,60 |
| | | | | poseljeno zemljišče | | | |



| | | | | | | | |
|---------------|--|--|--|--|--|--|------------------|
| SKUPAJ | | | | | | | 36.886,52 |
|---------------|--|--|--|--|--|--|------------------|

