



Biosferno območje Mura-Drava v Sloveniji: Priložnost za trajnostni razvoj

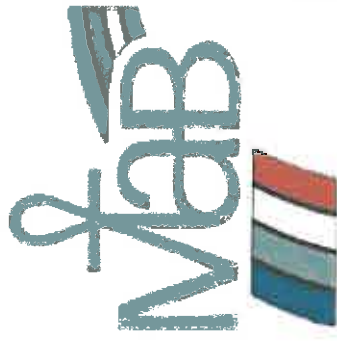
Slovenski del
ČEZMEJNEGA BIOSFERNEGA OBMOČJA
MURA-DRAVA-DONAVA
(TBR-MDD)

Damijan Jaklin, Občina Velika Polana
dr. Damijan Denac, DOPPS
Simona Kaligarič, ZRSVN
dr. Gordana Beltram, MOP



UNESCO MAB program

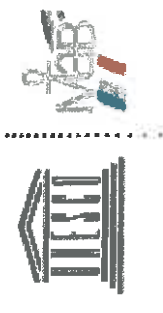
- *Program Človek in biosfera (MAB) je 42 let star medvladni program UNESCO, ki vzpostavlja svetovno mrežo biosfernih območij (631 območij v 119 državah) z bogato biotsko raznovrstnostjo, vključuje kulturno dediščino in spodbuja trajnostni razvoj območja!*
- *CILJ: doseči okoljsko, ekonomsko in socialno trajnostni razvoj (s pomočjo) biosfernih območij, z vključevanjem in sodelovanjem lokalnega prebivalstva, ki so nosilci razvoja in ki skrbijo za naravne vire teh območij!*



UNESCO MAB program



- ***Trije osnovni CILJI biosfernega območja:***
 - Doseganje ciljev trajnostnega razvoja
 - Ohranjanje biotske raznovrstnosti in kulturne dediščine
 - Omogočanje/podpora projektom, ozaveščanju, monitoringu varstva in trajnostnega razvoja
- ***Poudarek na: ohranjanju, integraciji in povezovanju vseh sektorjev in interesnih skupin (partnerstva), vlaganju v prihodnost, graditvi na lokalnih dejavnikih – upravljanje ki je strokovno utemeljeno, kreativno in trajnostno!***
- <http://www.unesco.org/new/en/natural-sciences/environment/ecological-sciences/man-and-biosphere-programme/>



Madridski akcijski plan 2008-2013

- je praktično pristopil k izvajanju **Strategije zaradi izzivov:**
 - Podnebnih sprememb in posledic
 - Zgubljanja biotske raznovrstnosti in kulturne dediščine
 - Vse večje urbanizacije , ki je vodilo okoljskih sprememb
- Izvajanje tisočletnih razvojnih ciljev (MDGs)
- Po posameznih ciljih je opredelil aktivnosti
- 2014/15 se pripravlja nadaljevanje



DEJSTVA O NATURI 2000



- Natura 2000 vključuje cca. 26.000 območij, kjer je dopustna raba,
- 1,2 - 2,2 milijarde obiskovalcev območij Natura 2000/leto,
- leta 2006 obiskovalci porabili med 50-85 milijard € samo za turizem in rekreacijo na območjih Natura 2000,
- ta prihodek ustvarja 4,5 - 8 milijonov delovnih mest,
- skupna ocena aktivnosti - Natura 2000 območja "dajejo kruh" 12 milijonom ljudem, kar je 6% zaposlitev v EU.



BIOSFERNA OBMOČJA PRIMERI IZ TUJINE





Biosferna območja v Avstriji

- Sedem biosfernih območij v Avstriji
- Biosferna območja kot razvojna priložnost



The Austrian contribution to UNESCO's MAAP Programme
 Created at the Institute for Urban and Regional Sciences (IUR)
 of the Austrian Academy of Sciences
 Project leader: Prof. Dr. Axel Boreddo



Inspired by diversity

UNESCO's Biosphere reserves as ideal regions for sustainable interaction between man and nature

Source: Lantini



Austrian Academy of Sciences
 Postbox, Vienna 2700

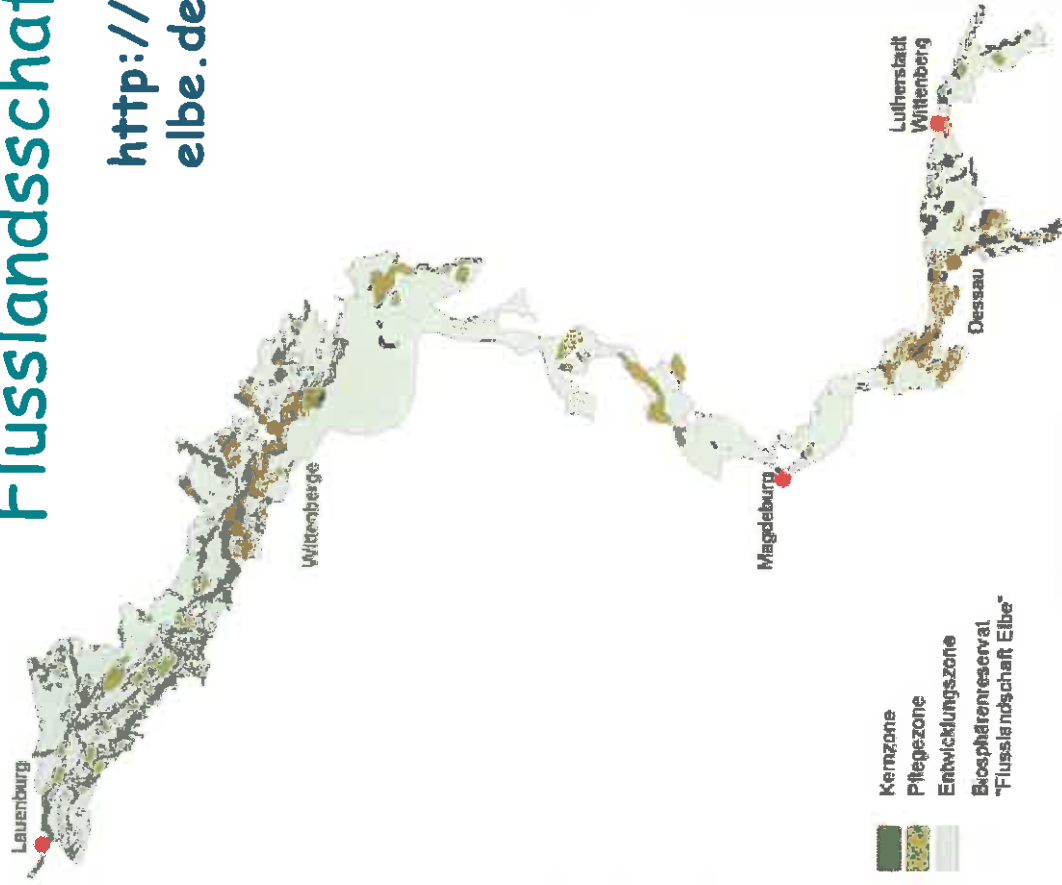




Biosferno območje reke Elbe

Flusslandsschaft Elbe

<http://www.flusslandschaft-elbe.de/index.html>



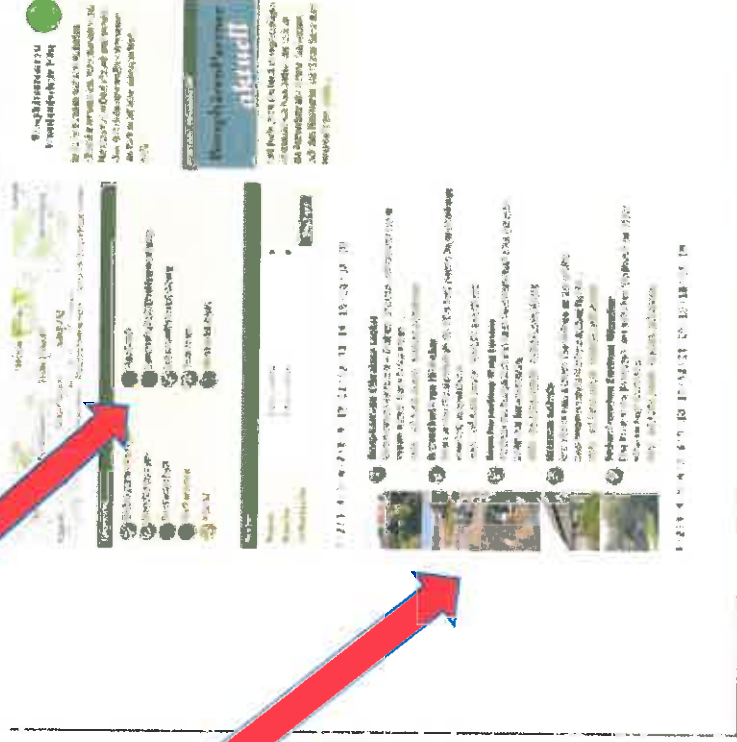


Flusslandschaft Elbe v Nemčiji

- 342.848 ha
- Največji nemški biosferni rezervat
- 400 km reke Elbe
- 5 dežel - Niedersächsische Elbtalaue, Mittelelbe, Brandenburg, Mecklenburg-Vorpommern, Schleswig-Holstein
- Ustanovljen 1997
- Raba na območju: gozd 21%, polja 29%, travišča 40%, vode 5%, naselja 4%
- Natura 2000 pokriva 74%



Partnerska vključitev in promocija domače ponudbe - obrti, gastronomija, turizem, prenočišča



http://www.flusslandschaft-elbe.de/partnerbetriebe_17__1.html

Upravljanje



Ponudba za obiskovalce





Biosferna območja v Sloveniji



**Julijske Alpe
2003**



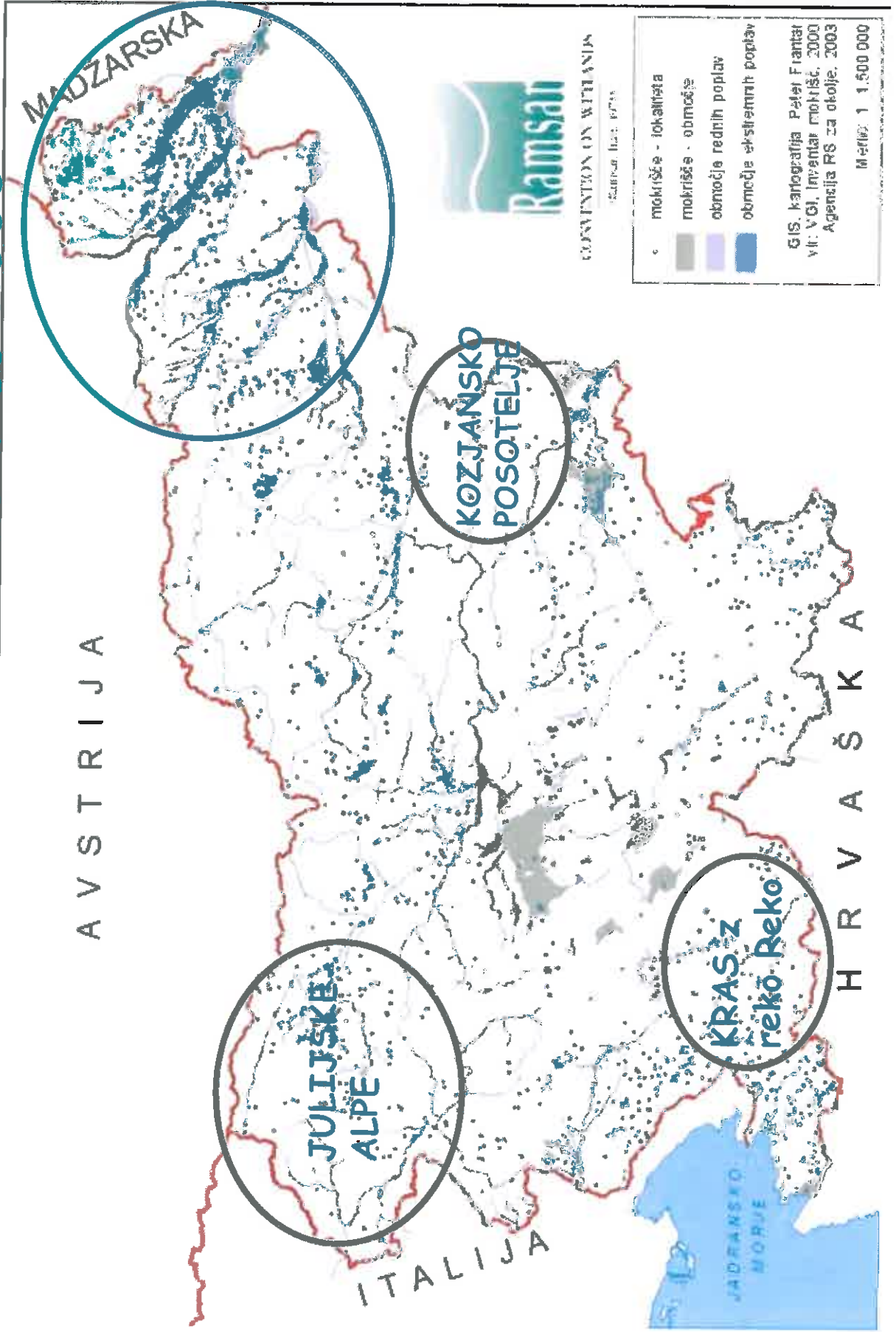
**Kozjansko in Obsotelje
2010**



Kras 2004



Inventar slovenskih mokrišč 2000



Predlog čezmejnega biosfernega območja

Mura-Drava-Donava - prvo čezmejno območje petih držav



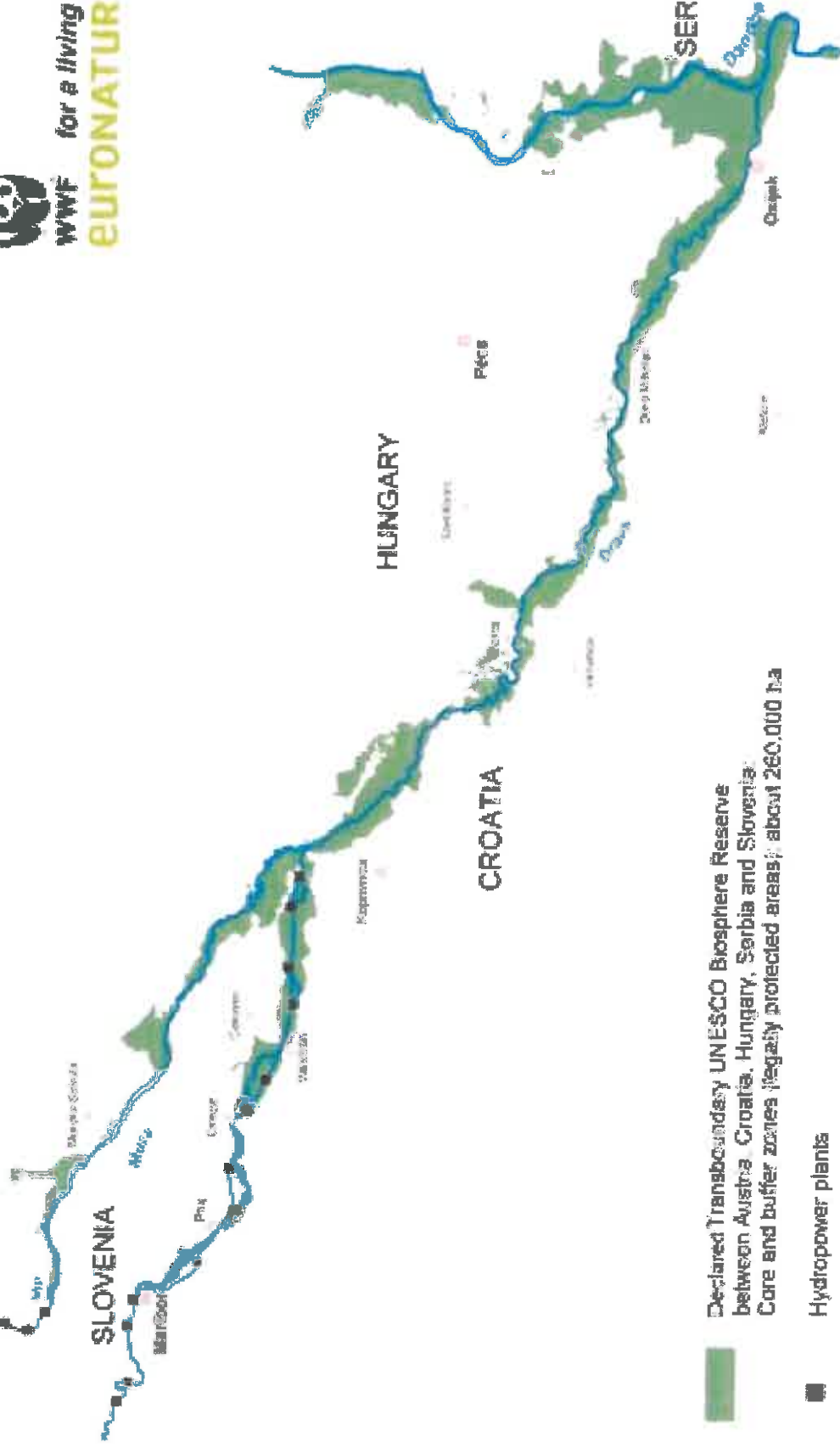
Transboundary river system of the Mura, Drava and Danube

TBR-MDD



for a living planet

EUFONATUR



Declared Transboundary UNESCO Biosphere Reserve
between Austria, Croatia, Hungary, Serbia and Slovenia
Core and buffer zones (legally protected areas): about 260.000 ha



Hydropower plants

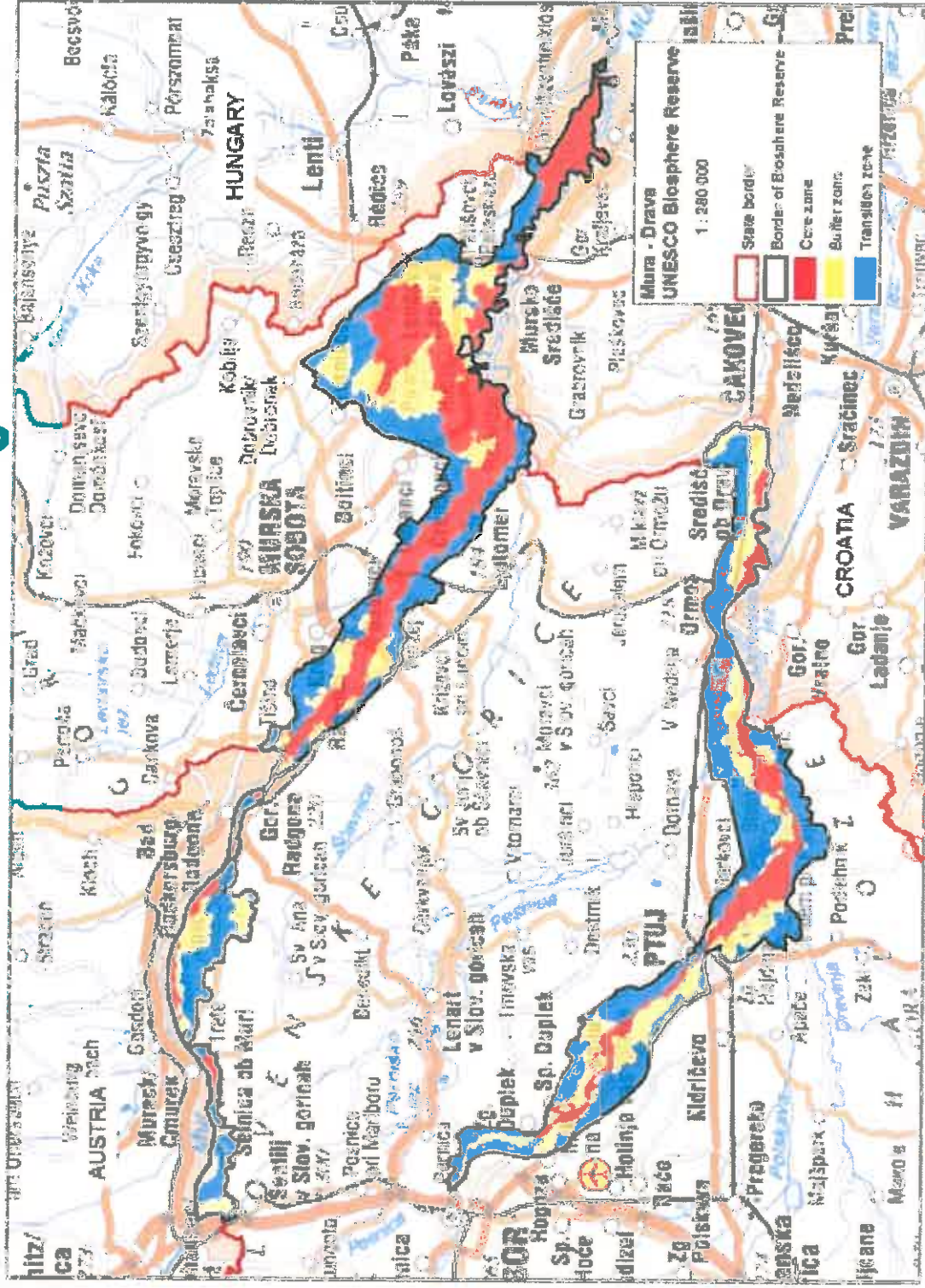


Biosferno območje Mura-Drava

- *Sestavni del* čezmejnega biosfernega območja Mura-Drava-Donava in četrto BO v Sloveniji
- *Obveza* izhaja iz podpisa deklaracije ministrov petih držav marca 2011 v Budimpešti
- *Namen BOMura-Drava*: povezati območje ob Muri in Dravi v med-regijsko razvojno partnerstvo
- *Združuje* dejavnosti in potencialne v enem dokumentu za celovit razvoj območja
- *Gradi na* lokalnih dejavnikih in lokalnih značilnostih



Predlog biosfernega območja Mura – Drava v Sloveniji



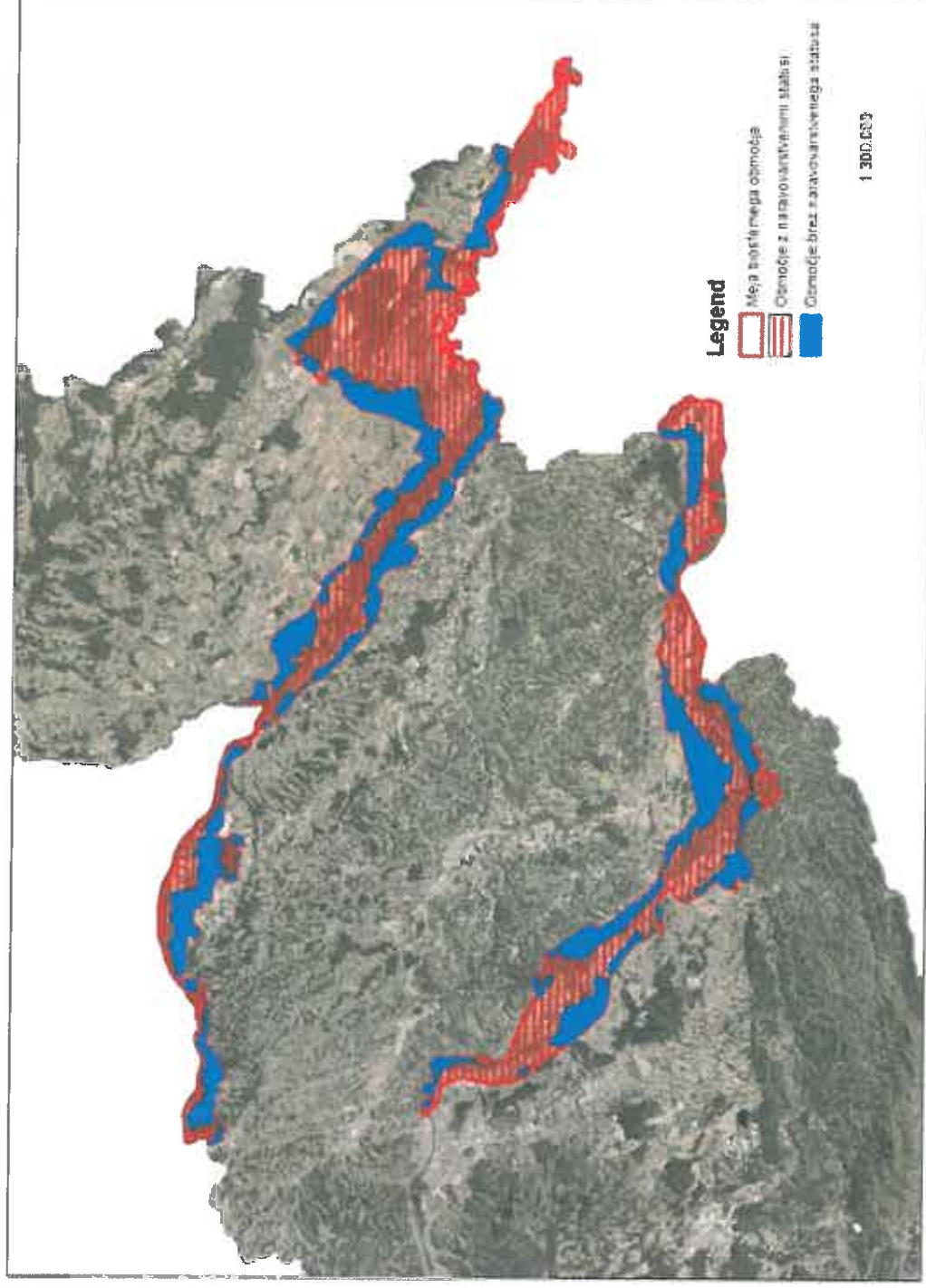


Biosferno območja Mura-Drava

- ✓ Imenovana koordinacijska skupina za pripravo in kot del mednarodnega koordinacijskega odbora 5 držav (Občina Velika Polana, ZRSVN, DOPPS, MOP)
- ✓ Pripravljene strokovne podlage (naravovarstvene, gospodarske in socialne komponente)
- ✓ Opredeljena predlagana območja (tri cone namenske rabe)
- Zagotovitev doseganja skupnih čezmejnih ciljev
- **Vzpostavitev biosfernega območja:**
 - Upravljanje - načrt upravljanja in izvajanje
 - Organizacijski okvir
 - Financiranje delovanja in aktivnosti

NUJNO aktivno sodelovanje lokalnih deležnikov!

Prekrivanje biosfernega območja in naravovarstvenih statusov

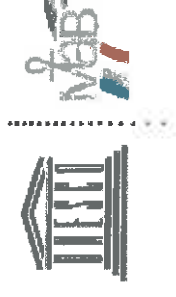
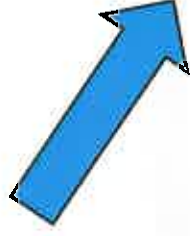


Osrednja in robna cona:
100% pokritost
(več kot 57% BO)

Prehodna cona:
70% (ob Dravi) in 84% (ob Muri) brez statusov

Čezmejno biosferno
območje

Mura - Drava - Donava
(TBR-MDD)

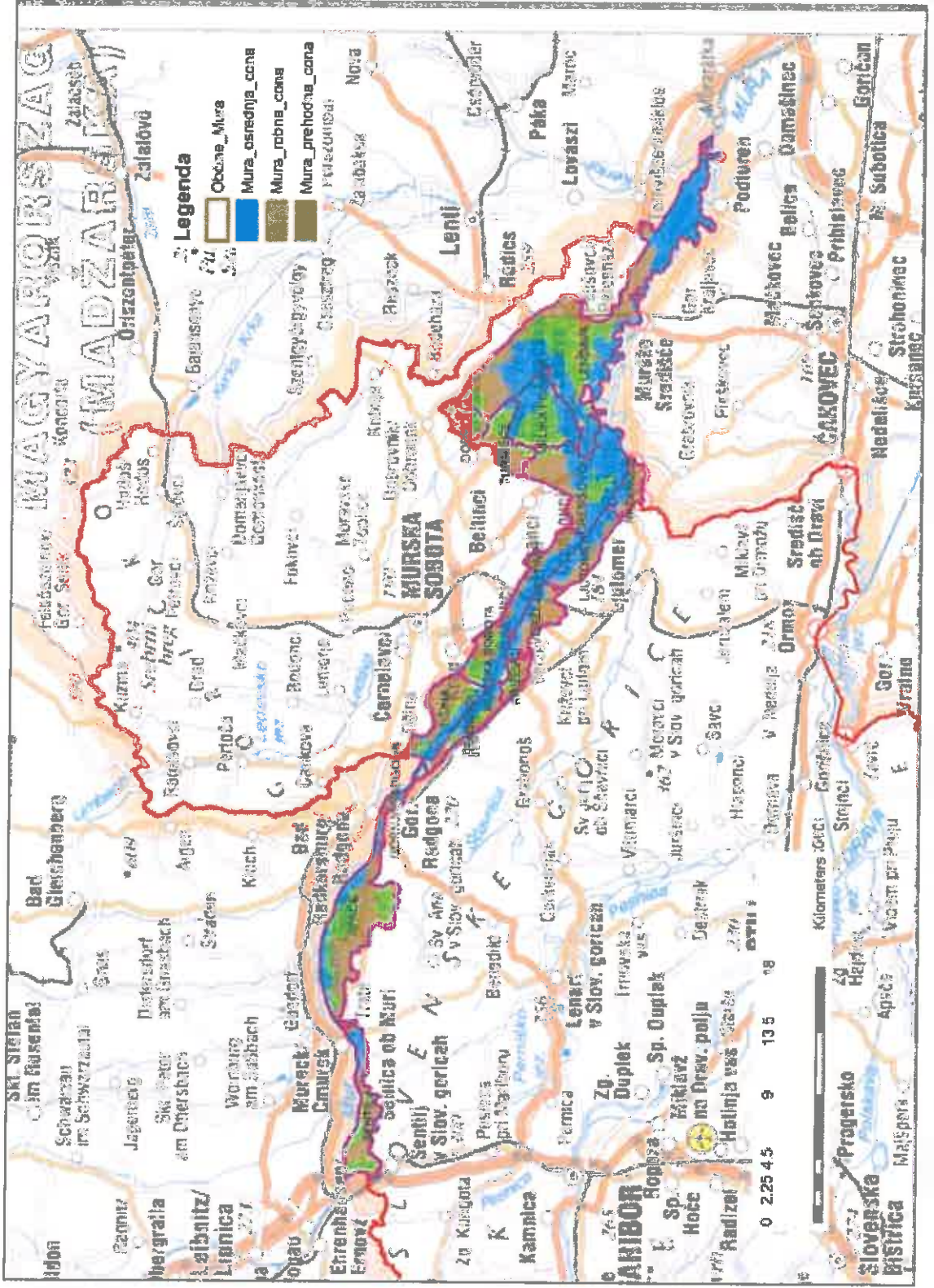


Biosferno območje

Mura - Drava v Sloveniji
(BO-MD)



Predlog biosfernega območja ob Muri



Delitev biosfernega območja



na posamezne cone

- Vzdrževanje ekosistemov
- Omogočanje družbeno-ekonomskega in ekološkega trajnostnega razvoja regije
- Spodbujanje izobraževanja, raziskav ter spremljanje stanja okolja

Osrednja cona:

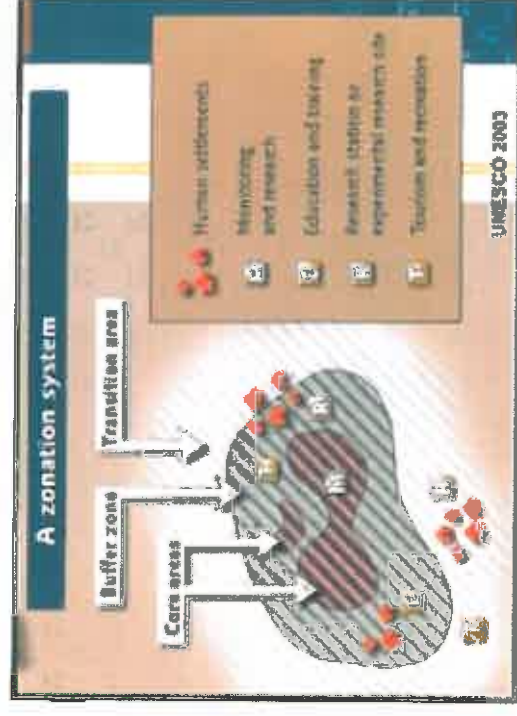
- varovana območja najvrednejših habitatov z dolgoročnim ciljem ohranjanja narave (izvajanje ukrepov upravljanja Natura2000);

Robna cona:

- obkrožajo osrednje cone. Območja usmerjanja gospodarskih aktivnosti, navezovanje na osrednjo cono, promocija biotske kot kulturne raznovrstnosti;

Prehodna cona:

- območje ekonomskega razvoja in promocije trajnostnega razvoja - sodelovanje, povezovanje skupno načrtovanje aktivnosti in posegov

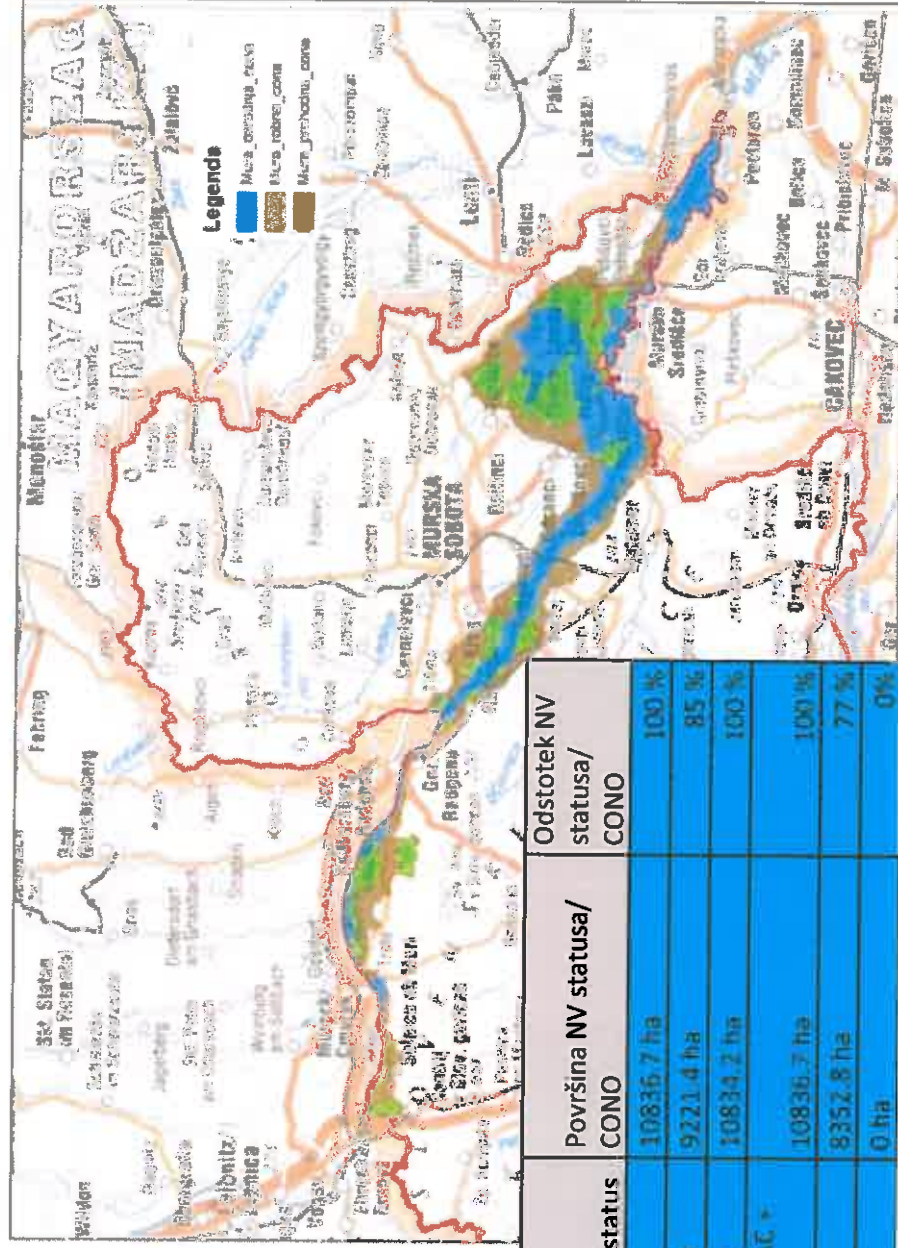




Osrednja cona

- Ožje območje poplavnih ravnice Mure z različnimi vodnimi telesi in poplavnimi gozdovi, z velikim številom ogroženih in zavarovanih rastlinskih in živalskih vrst in njihovih habitatov, z dokaj ohranjenimi naravnimi procesi, ki še vedno prevladujejo v teh poplavnih območjih. V majhnem obsegu vključuje tudi dele najbolj ohranjene tradicionalne kulturne krajine.

Izvajanje Natura 2000 - ne prinaša novih omejitev

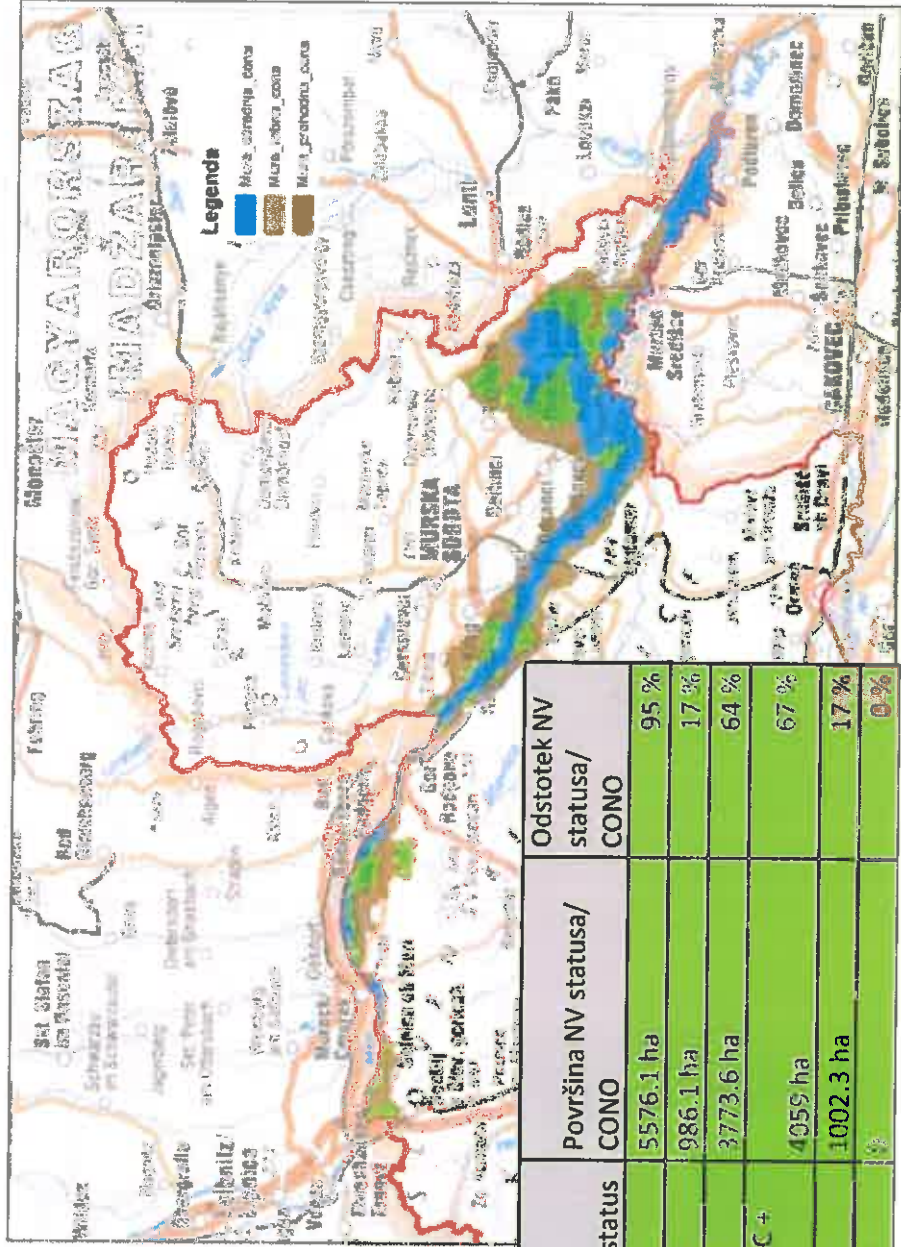


Cona	Površina cone	Naravovarstveni status	Površina NV statusa/ CONO	Odstotek NV statusa/ statusa/ CONO
osrednja zona Mura	10880,6 ha	EPO	10836,7 ha	100 %
		SAC Natura 2000	9221,4 ha	85 %
		SPA Natura 2000	10834,2 ha	100 %
		Natura 2000 = SAC + SPA	10836,7 ha	100 %
		NV	8352,8 ha	77 %
		ZO	0 ha	0 %



Robna cona

- obsega robne dele poplavnega območja, kjer se prepletajo naravni habitati kot so fragmenti poplavnih gozdov in vodni habitati (od reke odmaknjeni rokavi, mrtvice, studenčnice ...) s kmetijsko kulturno krajino, ki jo predstavljajo mokrotni travniki in njivske površine ter posamezni zaselki in kmetije. Za robno cono je v primerjavi z osrednjo značilna bistveno večja in intenzivnejša prisotnost človeka in njegovih dejavnosti.



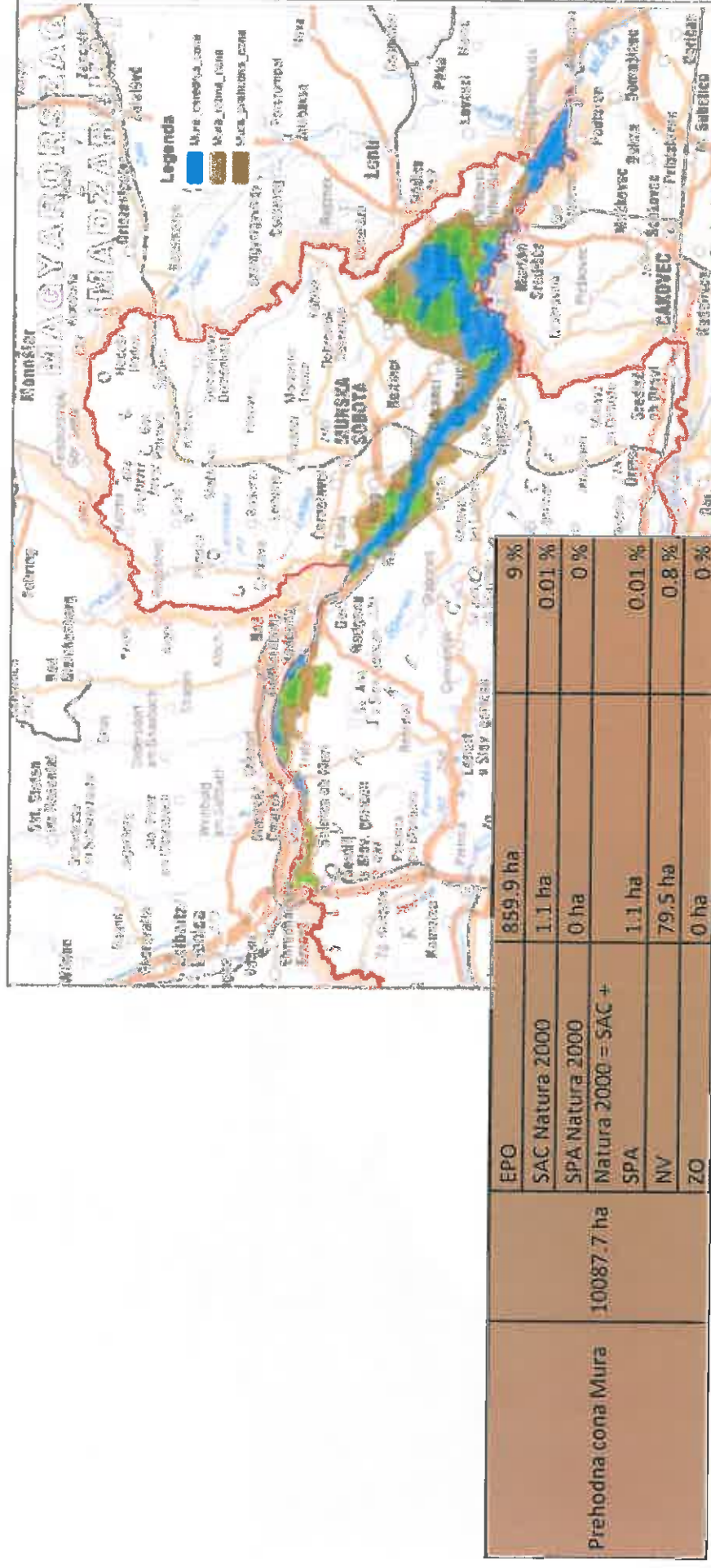
Cona	Površina cone	Naravovarstveni status	Površina NV statusa/ CONO	Odstotek NV statusa/ CONO
Robna cona Mura	5864.7 ha	EPO	5576.1 ha	95 %
		SAC Natura 2000	986.1 ha	17 %
		SPA Natura 2000	3773.6 ha	64 %
		Natura 2000 = SAC + SPA	4059 ha	67 %
		NV	1002.3 ha	17 %
		ZO	0 ha	0 %



Prehodna cona

-območja kulturne krajine z naselji in posameznimi kmetijami vzdolž obeh rek, ki so bila tradicionalno že stoletja razvojno in kulturno vezana na reki

-ključni turistični in kulturno-zgodovinski kraji vzdolž obeh rek. Vključena so bila termalna kopališča, športno rekreacijski centri, stara mestna jedra Ptuja, Lendave, Ormoža in Gornje Radgone ter gradovi



Biosferno območje Mura- ZAKAJ?!



Dodana vrednost obmejnega sodelovanja:

- *Gradi na lokalnih dejavnikih in koristi lokalne značilnosti!!*
- *Ohranja in koristi naravno in kulturno dediščino*
- *Pomeni skupno skrb za upravljanje MURA Natura 2000 območja (upravljanje z vodami - protipoplavna varnost)*
- *Sodelovanje pri skupnem načrtovanju razvojnih aktivnosti na tem območju- OBMURSKO PARTNERSTVO*
- *Pomeni več možnosti pridobivanja sredstev iz EU skladov*
- *Prispeva k zmanjšanju razvojnega zaostanka.*



OBMURSKO RAZVOJNO PARTNERSTVO

temelju na ugotovitvi:

da je področje ob reki Muri geografsko, turistično in razvojno tesno povezano in tvori geografsko zaključeno celoto, ki zajema območje od vstopa reke v Slovenijo na meji z Avstrijo, do njenega izstopa na meji s Hrvaško in Madžarsko.

Namen - cilji

- zmanjšanje razvojnega zaostanka in spodbuditev trajnostnega razvoja;
- priprava posebenega skupnega večjega *regijskega projekta*, kot nabor projektnih aktivnosti vključenih partnerjev;
- skupni projekt, vključiti v regionalni razvojni program in Dogovor o razvoju ;
- vzpostaviti Biosferno območje in mehanizme za njegovo delovanje.



Vsebina projekta



- **upravljanje območja na trajnosten način s ciljem spodbujanje gospodarska razvoja regije ter ohranjanje biotske raznovrstnosti območij Natura 2000 v povezavi s turizmom in kmetijstvom,**
- **upravljanje porečja Mure in njenih pritokov, s ciljev povečanje protipoplavne varnosti in revitalizacije izsušenih kanalov in mrtvic**
- **povečevanje samooskrbe ,**
- **varstvo naravnih vrednot in kulturne dediščine,**
- **izgradnja turistične in s turizmom povezane infrastrukture,**
- **zagotavljanja ustreznih pogojev za razvoj gospodarstva, turizma in malega gospodarstva, kjer je bistvenega pomena pritegnitev novih investitorjev na to območje,**
- **zaustavitvi izseljevanja mlajšega in izobraženega prebivalstva,**
- **Zmanjšanje brezposelnosti**



Hvala za vašo pozornost

