



**OBČINA ZREČE**

**ANALIZA IZVAJANJA STRATEGIJE RAZVOJA  
OBČINE ZREČE  
(»VIS ZREČE«)**

**Marec, 2015**

# ANALIZA IZVAJANJA STRATEGIJE RAZVOJA OBČINE ZREČE (»VIS ZREČE«)

## 1. Uvod

Z izvedbo projekta »VIS Zreče« v letu 2011, je občina Zreče sprejela orodje za spremljanje izvajanja strategije razvoja v smeri vizije občine, ki temelji na vrednotah občanov in njihovi stalni participaciji. V mesecu januarju 2015 je bila izvedena prva analiza stanja izvajanja strategije in sicer s primerjavo doseženih in pričakovanih kvantificiranih ciljev občine in pridobitvijo ocen zadovoljstva občanov, pri čemer je sodeloval o 117 prebivalcev različnih starostnih skupin po naključnem vzorcu. Analiza je pokazala, da si je občina Zreče zastavila 73 kazalnikov za spremljanje uresničevanja vizije občanov – od tega 34 kazalnikov kvantificiranih ciljev in 39 kazalnikov ocene zadovoljstva prebivalcev. V letu 2014 je bilo doseženih ali preseženih 30 kazalnikov, 43 pa jih ni doseglo pričakovane vrednosti v tem letu. Po posameznih razvojnih stebrih je najslabša realizacija vrednosti kazalnikov v Gospodarskem stebru, največji presežek pa je storjen v stebru Okolje. Gledano v celoti je občina Zreče v letu 2014 dosegla 108 % vrednost pričakovanega skupnega razvojnega indeksa.

**Med 43 nerealiziranimi kazalniki je 26 kvantificiranih ciljev in slabša ocena prebivalcev od pričakovane na 17 postavkah.**

Med najbolj izpostavljenimi nerealiziranimi kvantificiranimi cilji so :

- dolžina rekonstruiranih občinskih cest
- dolžina urejenih kolesarskih poti
- urejena avtobusna postajališča
- odpravljene »črne prometne točke«
- dolžina urejenih sprehajalnih in tematskih poti
- nastavev evidence spremljanja energetske učinkovitosti in uporabe ove
- zmanjševanje vpisanih otrok v vrtec in šolo
- število postelj v domu za ostarele

Med najbolj izpostavljenim nezadovoljstvom prebivalcev občine Zreče ( januar 2015 ) je :

- urejenost cest in ulic
- ponudba delovnih mest v občini
- ponudba stanovanj
- dostopnost do telekomunikacij
- vključenost občanov v urejanje okolja
- vključenost vrtcev in šole v življenje skupnosti
- med-sosedski odnosi

V nadaljevanju sledi analiza kazalnikov po posameznih razvojnih stebrih in komentarji ocen prebivalcev, ki so sodelovali v raziskavi javnega mnenja, v drugem delu pa še ocena stopnje zaupanja prebivalcev v organe občine in primerjava ocen po starostnih kategorijah in kraju bivanja.

## 2. Analiza kazalnikov

Pri spremljanju kazalnikov smo uporabili računalniški program Expert Choice, ki je napravljen za metodo AHP. Vsota vrednosti vseh alternativ glede na posamezni kriterij je 1, zato se lahko s spreminjanjem vzorca končne vrednosti alternativ spreminjajo.

Za spremljanje agregatnih kazalnikov po letih je nastavljen koordinatni sistem, s katerim je možno primerjati dejanske letne vrednosti z vrednostmi v predhodnih letih med stanjem pred izvajanjem strateškega dokumenta (leto 2008) in letom, na katerega je naravnana vizija občine (leto 2025). Ponderji pomenijo vpliv na kazalnik v posameznem stebru ( v % ) in jih je možno spreminjati.

Za lažje spremljanje je program preveden v EXCEL obliko.

### 2.1 Najpomembnejše vrednote prebivalcev občine Zreče v zvezi s kvaliteto bivanja

**Rang 2014**

**Rang 2011**

<b>1</b>	<b>65%</b>	<b>UREJENA INFRASTRUKTURA</b>	<b>3</b>
<b>2</b>	<b>53%</b>	<b>DELOVNA MESTA V BLIŽINI</b>	<b>1</b>
<b>3</b>	<b>41%</b>	<b>OBČUTEK VARNOSTI BIVANJA</b>	<b>2</b>
<b>4</b>	<b>29%</b>	Dobra zdravstvena oskrba	<b>4</b>
<b>5</b>	<b>23%</b>	Dobre prometne povezave	<b>8</b>
<b>6</b>	<b>21%</b>	Dobra oskrba prebivalcev ( trgovina in storitve )	<b>7</b>
<b>7</b>	<b>19%</b>	Dobri pogoji v vzgojno izobraževalnih ustanovah	<b>6</b>
<b>8</b>	<b>16%</b>	Dobri med-sosedski odnosi	<b>5</b>
<b>9</b>	<b>16%</b>	Dobra turistična ponudba	<b>10</b>
<b>10</b>	<b>7%</b>	Dobre možnosti za šport in rekreacijo	<b>9</b>
<b>11</b>	<b>4%</b>	Zagotovljene socialne aktivnosti	<b>12</b>
<b>12</b>	<b>2%</b>	Duhovna oskrba	<b>13</b>
<b>13</b>	<b>1%</b>	Dobra kulturna ponudba in možnost kulturnega udejstvovanja	<b>11</b>

Vrednote v zvezi s kvaliteto bivanja se v času od leta 2011 niso bistveno spremenile. Na prvih štirih mestih so celo enake, le da so zamenjale mesta. Danes si prebivalci najbolj želijo urejene infrastrukture, delovna mesta v bližini, občutek varnosti in dobro zdravstveno oskrbo. Ukrepi in investicije s teh področij lahko računajo na večinsko podporo občanov.

## 2.2 I. Steber : » GOSPODARSTVO »

V I. razvojnem stebru »Gospodarstvo«, je oblikovanih 12 kazalnikov za spremljanje stanja – 7 s področja kvantificiranih ciljev in 5 s področja zadovoljstva občanov. Evidentno je, da se je v času od leta 2011 malenkost zmanjšala stopnja brezposelnosti, zmanjšalo se je število nočitev, povečalo pa število turističnih postelj in registriranih kmetij z dopolnilno dejavnostjo. Ostali kazalniki kot so površine za zimski in letni turizem ter število neprofitnih stanovanj, so ostali na enakem nivoju kot v izhodiščnem letu 2011. Ocena zadovoljstva občanov v gospodarskem stebru se je povečala iz 3,17 na 3,28. Realizacija gospodarskega stebra z vidika skupnega razvojnega količnika je nižja od pričakovane. Kazalniki, ki so izstopali v pozitivnem smislu so: število registriranih kmetij z dopolnilno dejavnostjo, zadovoljstvo prebivalcev s turistično ponudbo in zadovoljstvo prebivalcev z izkoriščenostjo kmetijskega potenciala.

	<b>I. GOSPODARSTVO – KVANTIFICIRANI CILJI</b>	<b>VIR</b>	<b>Stanje 2011</b>	<b>Stanje 2014</b>	<b>P</b>	<b>% pričakovane realizacije</b>
1.	Stopnja brezposelnosti (v %, zadnji mes. v letu)	<b>SURS</b>	10,5	<b>10,4</b>	<b>10</b>	<b>95,6 %</b>
2.	Število nočitev / leto (v 1000)	<b>LTO</b>	265,5	<b>246,4</b>	<b>10</b>	<b>88,4 %</b>
3.	Število turističnih postelj	<b>LTO</b>	1.610	<b>1.650</b>	<b>5</b>	<b>97,6 %</b>
4.	Površine za letni športni turizem (v 1000 m <sup>2</sup> )	<b>O</b>	60,0	<b>60,0</b>	<b>5</b>	<b>95,2 %</b>
5.	Površine za zimski športni turizem (v 1000 m <sup>2</sup> )	<b>O</b>	450,0	<b>450,0</b>	<b>5</b>	<b>96,3 %</b>
6.	Število registriranih kmetij z dop. dejavnostjo	<b>UE</b>	46	<b>65</b>	<b>10</b>	<b>132,7 %</b>
7.	Število neprofitnih stanovanj v občini	<b>O</b>	110	<b>110</b>	<b>5</b>	<b>96,5 %</b>
	<b>OCENA ZADOVOLJSTVA OBČANOV</b>		<b>3,17</b>	<b>3,28</b>		<b>95,2 %</b>
8.	ponudba delovnih mest	<b>A</b>	3,13	<b>2,87</b>	<b>10</b>	<b>83,9 %</b>
9.	turistična ponudba	<b>A</b>	3,07	<b>3,66</b>	<b>10</b>	<b>108,3 %</b>
10.	ponudba stanovanj	<b>A</b>	3,86	<b>3,38</b>	<b>10</b>	<b>84,5 %</b>
11.	izkoriščenost potenciala kmetijstva	<b>A</b>	2,70	<b>3,14</b>	<b>10</b>	<b>101,6 %</b>
12.	ponudba malega gospodarstva	<b>A</b>	3,11	<b>3,34</b>	<b>10</b>	<b>97,9 %</b>

## 2.2.1 Ocene in komentarji prebivalcev občine Zreče ( 1 / 2015 )

2011	2014	RAZVOJNI STEBER		
3,17	3,28	I. – GOSPODARSTVO		
3,13	2,87	PONUDBA DELOVNIH MEST	33	DELOVNIH MEST PRIMANJKUJE-POSEBEJ ZA MLADE
			12	Dobro, zaradi prisotnosti velikih podjetij
			7	Nizka plačila
			3	Več ugodnosti za manjša in nova podjetja
			3	Zaposlovanje domačinov
			2	Delo dobiš samo preko vez
			2	Le za določen čas
			2	Premalo ponudbe za delo na podeželju
			2	Veliko odpuščanj
				Ni obrtne cone
				Pogrešam skupno strategijo razvoja velikih podjetij
				Premalo obveščanja
				Preveč vtikanja politike
				Manjka več samozaposlitev
				Težka zaposlitev v zdravstvu
	V KS Zreče dobro, drugod slabo			
<p><b>V primerjavi s stanjem v letu 2011 občani še vedno najbolj pogrešajo delovna mesta za visoko izobražen kader, boljše plačana delovna mesta in delovna mesta za mlade.</b></p>				
3,07	3,66	TURISTIČNA PONUDBA	19	SLABA POVEZANOST RAZLIČNIH PONUDNIKOV – PRESLABO IZKORIŠČEN POTENCIAL V TURIZMU
			12	Želimo več ugodnosti za domačine
			9	Predrage karte na Rogli
			5	Dobro, zaradi Unior turizma
			4	Dodatni in večji bazeni, tobogan
			3	Izkoristiti bi morali jezero
			2	Lahko bi nudili več delovnih mest
			2	Vse zaprto po 22h
				Slabo informiranje o dogodkih
				Električni turistični vlakec (predlog)
				Ne pozabimo na tradicijo
				Pozimi stojnice s hrano, pijačo in domačimi izdelki
				Več lokalnih vodnikov
				Spodbujevanje in povezovanje ponudnikov
				Več promocije
<p><b>V letu 2011 so prebivalci želeli večje kapacitete bazenov, več turističnih dogodkov in kolesarski turizem. Danes opozarjajo na slabo povezanost turističnih subjektov, želijo si ugodnosti za domačine in predlagajo investiranje v večje bazene in jezero ter spodbujanje inovativnosti v turistični ponudbi.</b></p>				
3,86	3,38	PONUDBA STANOVANJ	25	Predrago – nedosegljivo za mlade družine
			6	Ni povpraševanja (so prazna)
			5	Ljudje (mladi) se izseljujejo
			4	Manjka ponudb za stanovanjske hiše
			4	Manjkajo nove sodobne gradnje

			3	Zanemarjene hiše na ul. Jurija Vodovnika
				Dolgo se čaka na gradbeno dovoljenje
				Premalo manjših nizkocenovnih

**Primerjava s stanjem v letu 2011 pokaže , da so problemi ostali enaki – v glavnem opozarjajo na to, da je reševanje stanovanjskega problema predrago.**

2,70	3,14	IZKORIŠČENOST KMETIJSKEGA POTENCIALA	24	Neizkoriščen potencial
			21	Več spodbude domačih izdelkov
			18	Pomembno predvsem gozdarstvo, lesna industrija
			14	Večja samooskrba
			12	Potrebna povezava s turizmom
			9	Premalo ekološkega kmetovanja
			8	Več promocije
			7	Slaba povezanost, združitev ponudbe
			7	Najboljša zemljišča bodo pozidana
			7	Slabi lastniki
			7	Tržnica vsak dan
				Premalo poljedelstva
				Preveč koruze (bolj raznoliko)
				Sejem kmetijskih izdelkov (enkrat mesečno)
				Spodbujati mlade
	Večja ponudba lokalne predelave			

**V letu 2011 so prebivalci videli neizkoriščen potencial v ekološki pridelavi hrane, obnovljivih virih energije in povezovanju ter trženju izdelkov. Stanje v letu 2014 je identično – prebivalci predlagajo občinske spodbude za domače izdelke, več povezovanja s turizmom, pogostejšo ponudbo na tržnici in usmeritev v lesno industrijo.**

3,11	3,34	PONUDBA STORITEV	15	Po večino stvari se gre v Konjice ali Celje
			12	Manjka trgovin (obutev in oblačila, papirnica)
			11	Manjka trgovina z belo tehniko
			8	Manjka lokal za mlade
			7	Predrago
			6	Slaba obveščenost prebivalcev, kaj ponujajo lokalni podjetniki

**V letu 2011 so prebivalci pogrešali čevljarske, urarske in krojaške storitve ter čistilnico in večjo izbiro v trgovinah. Danes so temu dodali še potrebo po trgovini z belo tehniko, lokalom za mlade in boljšo informiranost ponudbe lokalnih ponudnikov storitev.**

**PREDVIDENI UKREPI IN PROJEKTI OBČINE ZREČE V I. RAZVOJNEM STEBRU »GOSPODARSTVO« :**

**Ukrepi in projekti iz razvojne strategije VIS Zreče :**

Na področju OP v stebru »Gospodarstvo«, se izvedejo ukrepi, aktivnosti in projekti , ki bodo usmerjeni v uresničevanje vizije , ključnih kvantificiranih ciljev občine in povečevanja zadovoljstva prebivalcev občine Zreče . **Zasledovani cilji so : zmanjšanje stopnje brezposelnosti , povečevanje dodane vrednosti na zaposlenega, pospešen razvoj turizma in izkoristek potenciala v kmetijstvu.**

## 1. **INDUSTRIJA, PODJETNIŠTVO IN OBRT**

### **nove prostorske možnosti**

▪ nakup in komunalna ureditev zemljišč in objektov za obrt in podjetništvo
▪ ureditev ITK infrastrukture, ustvarjanje pogojev za delo na domu
▪ stimulativni razpisi prodaje oz. najema
▪

Projekt	Nosilec projekta	2015	2016	2017	2018	2019	2020	Skupaj vrednost projekta	Opomba
Trgovsko obrtna cona Zgornje Zreče (komunalna ureditev zemljišča za obrt in podjetništvo na Stari zadruzi)	Občina Zreče	20.000	50.000	50.000	50.000	50.000	50.000	850.000	

### **spodbujanje ustvarjalnosti in inovativnosti**

▪ vzpostavitev mrež med predstavniki gospodarstva in predstavniki znanstvenih institucij, da bi ustvarjeno oz. pridobljeno znanje preoblikovali v poslovne rešitve
▪ opredelitev področij odličnosti v občini in regiji
▪ pomembne informacije za vse podjetnike in tiste, ki to želijo postati na enem mestu
▪ strokovna podpora izumiteljem, ki se soočajo z težavami pri realizaciji svojih inovativnih idej (od preprostih analiz izvedljivosti do celovite podpore v zvezi z razvojem prototipov ter oblikovanja poslovnih načrtov)
▪ projekt »Klub prihodnosti«, ki organizira dogodke in sestanke, kjer se zberejo predstavniki obeh strani, da bi razpravljali in pripravili načrte za pridobivanje čim večje koristi od ustvarjenega znanja in s tem povečali vrednost poslovne lokacije občine, izmenjava informacij z lokalnimi in regijskimi podjetji in občinami, zaradi boljšega razumevanja kratko, srednje in dolgoročnih poslovnih načrtov in napovedi podjetij
▪ prisotnost predstavnikov občine na mednarodnih razstavah ipd., kjer opozorijo na kvaliteto poslovne lokacije občine
▪ spodbujanje projekta »družini prijazna delovna mesta«...

Projekt	Nosilec projekta	2015	2016	2017	2018	2019	2020	Skupaj vrednost projekta	Opomba
Pospeševanje odpiranja novih delovnih mest in spodbujanje projektov inovacij (vzpodbujanje zaposlovanja in inovativnosti)	Občina Zreče	11.000	11.000	11.000	11.000	11.000	11.000		Letni razpis
Družini prijazna delovna mesta in ustvarjanje verig proizvodov in storitev z večjo dodano vrednostjo	Občina Zreče	50.000	50.000	100.000	100.000	50.000	50.000		CLLD Leader

**finančne spodbude**

▪ olajšave za deficitarne storitve - opredelitev prioritet
▪ razpisi in nagrajevanje inovativnosti

**mreženje, grozdenje, partnerstva**

▪ povezovanje ponudbe obrti in podjetništva (skupna blagovna znamka)
▪ sistem obveščanja in komunikacije
▪ obravnavanje in ogledi primerov dobrih praks
▪ skupni izobraževalni programi in delavnice
▪ ustvarjanje verig proizvodov in storitev z večjo dodano vrednostjo na lokalni in regionalni ravni, delovanje v produkcijskem krogu
▪ povezovanje s primerljivimi občinami v Sloveniji in EU
▪ program internacionalizacija
▪

**spodbujanje endogenih potencialov**

▪ projekt ustvarjanja dobrega imena (imidža) in samozavesti
▪ projekt za spodbujanje medsebojnega trgovanja v regiji
▪ ukrepi za spodbujanje odličnosti
▪ borza delovnih mest v regiji - ustanovitev delovnih mest za vajence, pripravnike in počitniško delo

**2. TURIZEM**

**upoštevanje obstoječih turističnih strategij in dokumentov**

▪ izvajanje »marketinške strategije razvoja turizma na območju turistične destinacije Rogla« ( LTO Rogla-Zreče, giz )
▪ izvajanje projekta »Razvoj turističnih programov KULTURA – blagovna znamka ROGLA «
▪ izvajanje projekta »Usmeritve za ustrezno načrtovanje, organiziranje in izvajanje politike spodbujanja razvoja turizma ter trženje celovite turistične ponudbe na ravni turističnega območja «
▪ izvajanje ukrepov in aktivnosti iz programa NATREG » Vizija Pohorje 2030 «

Projekt	Nosilec projekta	2015	2016	2017	2018	2019	2020	Skupaj vrednost projekta	Opomba
Leader program, CLLD	Upravljalac LAS – RA Kozjansko	4.000	50.000	80.000	80.000	80.000	80.000		Sofinanciranje delovanja LAS Od Pohorja do Bohorja i
Razvojni projekti Leader, CLLD	Občina Zreče, društva, KS	14.000	50.000	100.000	100.000	100.000	100.000		CLLD, Leader
NATREG (Vizija Pohorja 2030)	Občina Zreče, društva, KS	50.000	50.000	100.000	100.000	50.000	50.000		CLLD, Leader



**✚ povezava celoletne turistične ponudbe v občini in regiji**

▪ model sodelovanja in upravljanja
▪ trženje, promocija, dogodki, blagovna znamka
▪ infrastrukturne povezave in označenost
▪ komunikacija in informiranost (turistični časopis )
▪ motivacijski ukrepi
▪ delavnice prihodnosti (udeleženci : turizem, kmetijstvo, kultura)
▪

**✚ ključne turistične prireditve s tendenco razvoja**

▪ opredelitev tem : prepoznavnost, kompetenčnost, tradicija ..
▪ družinski povezani »paketi«
▪ prednost in podpora lokalnim potencialom
▪

**✚ prenočišča**

▪ nove prenočitvene kapacitete v družinskih hotelih in na kmetijah
▪ razširitev ponudbe v privatnem sektorju
▪ ureditev lokacij za kampiranje
▪ spodbude in delavnice s potencialnimi ponudniki
▪ usklajenost z razvojnim načrtom občine
▪

**✚ novi programi in projekti**

▪ projekt »sommercard« ( koriščenje uslug povezane ponudbe v regiji )
▪ turistični paketi v času velikih prireditev v Zrečah in okolici
▪ blagovne znamke prireditev kot npr.:» Zreče so zdravje«, » Zreče je adrenalin«, »Zreče je romantika«, »Zreče je šport«, »Zreče je relaksacija«, »Eko - Zreče«, »kulinarični turizem -4 letni časi«, praznični dogodki za družine, pohodne ture , kolesarske poti, gozdne poti – »sprehod med krošnjami dreves«, »etno« prireditve, medgeneracijski dogodki, trgovina z domačimi izdelki ...
▪ predavanja : »potujem in za Zreče opazujem«
▪ nagrajevanje , razpisi za inovativne ponudbe...
▪ železniški muzej
▪ vodna učna pot na Dravinji »Kohnejev mlin«

Projekt	Nosilec projekta	2015	2016	2017	2018	2019	2020	Skupaj vrednost projekta	Opomba
Revitalizacija zreškega jezera	Unior d.d., GIZ-LTO Zreče, Občina Zreče								Čezmejno sodelovanje
Vključitev v CRS in posodobitev spletne strani	GIZ LTO Zreče	3.000	/	/	/	/	/		

### 3. **KMETIJSTVO**

#### **upoštevanje obstoječih programov**

- »Program celovitega managementa turistične destinacije Pohorje – Rogla, Terme Zreče, Dravinjska dolina 2005 – 2007 z blagovno znamko Rogla«, »Leader« program

Projekt	Nosilec projekta	2015	2016	2017	2018	2019	2020	Skupaj vrednost projekta	Opomba
<b>Okusi Rogle: -promocija produkta - prodaja produkta Okusi Rogle</b>	Unior d.d., GIZ-LTO Zreče, Društvo kmetič Zarja	20.000	20.000	20.000	20.000	20.000	20.000		Leader
<b>Naložbe v kmetijsko gospodarstvo v primarno proizvodnjo</b>	<b>Občina Zreče</b>	15.000	15.000	15.000	15.000	15.000	15.000		Letni razpis
<b>Državne pomoči v kmetijstvu (de minimis)</b>	<b>Občina Zreče</b>	20.000	20.000	20.000	20.000	20.000	20.000		Letni razpis

#### **turistične kmetije**

- |   |
|---|
| ▪ organiziranje strokovne pomoči »od ideje do registracije«                 |
| ▪ povezovanje ponudbe, promocija, trženje, označevanje..                    |
| ▪ stalni dogodki  |
| ▪ tipična kulinarika  |
| ▪ izobraževanje udeležencev - delavnice prihodnosti                         |
| ▪ urejenost, sistem nagrajevanja, kontrola kvalitete....                    |
| ▪ konferenca na temo »izbira poklica za kmetovalce danes in v prihodnosti « |

#### **kmetijski produkti**

- |  |
|--|
| ▪ končni produkti z več dodane vrednosti   |
| ▪ lokalne in regijske blagovne znamke  |
| ▪ spodbujanje prodaje in ogleda proizvodnje na domu  |
| ▪ eko in bio produkcija  |
| ▪ skupen nastop na trgu, promocija ..  |
| ▪ specialitete regije - kakovost pred količino   |
| ▪ verodostojnost izvora za potrošnika  |
| ▪ komunikacija in informiranost potrošnikov (regionalni ambasadorji)   |
| ▪ povezovanje kmetijstva s turizmom, umetnostjo in kulturo   |
| ▪ izdelava ocene vrste in količine produktov za lokalno in regijsko porabo ( v turizmu, gospodarstvu in gospodinjstvih ) |
| ▪ skupni razvoj meril za kakovost ( notranji nadzor )  |

#### 4. **STANOVANJSKA GRADNJA**

##### **+ dopolnjevanje prostorskega načrta občine**

- skladno s strateško razvojnim načrtom opredeliti dolgoročne možnosti za individualno stanovanjsko in kombinirano stanovanjsko – poslovno gradnjo -izbor in promocija najatraktivnejših lokacij
- prioritete in zadovoljstvo občanov
- jasno opredeljena tipična arhitektura

##### **+ spodbujanje gradnje energetske varčnih objektov**

- izobraževanje, partnerstva z lokalnim gospodarstvom, primeri dobre prakse, razpisi
- 

##### **+ na ciljno skupino naravnana ponudba**

- bivalna okolja za visokokvalificirano delovno silo in delo na domu,
- preureditev zastarelih objektov
- neprofitna stanovanja za mlade družine in deficitarne poklice
- 

Projekt	Nosilec projekta	2015	2016	2017	2018	2019	2020	Skupaj vrednost projekta	Opomba
Obnova večstanovanjskih objektov (Mladinska, Loška gora,....)	Občina Zreče	100.000	100.000	100.000	100.000				
Komunalna oprema zazidljivih parcel za stanovanjsko gradnjo v Zrečah	Občina Zreče	10.000	10.000	20.000	80.000			120.000	
Komunalna oprema zazidljivih parcel za stanovanjsko gradnjo v Dobrovljah	Občina Zreče	11.000	30.000	100.000				150.000	
Komunalna oprema zazidljivih parcel za stanovanjsko gradnjo na Stranica	Občina Zreče			30.000	50.000			80.000	

## 2.3 II. Steber : » PROMET IN KOMUNIKACIJE «

V II. razvojnem stebru »Promet«, je oblikovanih 20 kazalnikov – 10 s področja kvantificiranih ciljev in 10 s področja zadovoljstva prebivalcev s stanjem . 6 kazalnikov je izkazalo presežne pričakovane vrednosti, 8 zadovoljive, 6 pa je takih, ki terjajo razpravo in pojasnilo.

	<b>II. PROMET – KVANTIFICIRANI CILJI</b>	<b>VIR</b>	<b>Stanje 2011</b>	<b>Stanje 2014</b>	<b>P</b>	<b>% pričakovane realizacije</b>
1.	Dolžina asfaltiranih lokalnih cest ( km)	O	50,4	<b>54,8</b>	5	<b>106,4</b>
2.	Dolžina asfaltiranih javnih poti ( km)	O	52,6	<b>53,9</b>	5	<b>94,4</b>
3.	Dolžina lastniško urejenih občinskih cest(km)	O	83	<b>83</b>	5	<b>95,4</b>
4.	Dolžina rekonstruiranih občinskih cest ( km)	O	0	<b>0,9</b>	5	<b>45,0</b>
5.	Dolžina urejenih pločnikov v km ( km)	O	8,3	<b>13,1</b>	5	<b>140,9</b>
6.	Dolžina urejenih kolesarskih poti ( km)	O	0,7	<b>0,7</b>	10	<b>33,3</b>
7.	Število javnih parkirnih mest	O	241	<b>255</b>	5	<b>97,3</b>
8.	Dolžina sprehajalnih in tematskih poti ( km)	O	9,2	<b>9,2</b>	5	<b>56,4</b>
9.	Urejena avtobusna postajališča	O	0	<b>0</b>	2	<b>0</b>
10.	Odpravljene prometne »črne točke«	O	0	<b>0</b>	3	<b>0</b>
	<b>OCENA ZADOVOLJSTVA OBČANOV</b>		3,10	<b>3,35</b>		<b>98,9</b>
11.	urejenost cest in ulic	A	2,66	<b>2,52</b>	10	<b>82,6</b>
12.	urejenost pločnikov	A	3,09	<b>3,26</b>	5	<b>96,2</b>
13.	urejenost parkirišč	A	2,94	<b>3,26</b>	5	<b>99,7</b>
14.	kolesarske poti	A	2,18	<b>2,95</b>	10	<b>110,1</b>
15.	sprehajalne poti	A	3,12	<b>3,65</b>	2	<b>106,7</b>
16.	kažipot	A	3,34	<b>3,83</b>	5	<b>106,7</b>
17.	javna razsvetljava	A	3,45	<b>3,54</b>	3	<b>96,2</b>
18.	zimski služba	A	3,45	<b>3,66</b>	3	<b>99,5</b>
19.	dostopnost do telekomunikacij	A	3,70	<b>3,51</b>	2	<b>90,7</b>
20.	javni prevoz	A	2,89	<b>3,28</b>	5	<b>101,2</b>

### 2.3.1 Ocene in komentarji prebivalcev občine Zreče

2011	2014	RAZVOJNI STEBER																							
	3,35	II. PROMET IN KOMUNIKACIJE																							
2,66	2,52	UREJENOST CEST IN ULIC	<table border="1"> <tr><td>42</td><td>Slabo vzdrževane (ne krpati – obnoviti !)</td></tr> <tr><td>18</td><td>Slabo na podeželju ( Gorenje, Resnik...)</td></tr> <tr><td>8</td><td>Križišče pri gostišču Ulipi -neustrezno</td></tr> <tr><td>7</td><td>Slabo od Gračič do Sl. Konjic</td></tr> <tr><td>6</td><td>Preveč ležečih policajev</td></tr> <tr><td></td><td>Ceste bi morale biti širše</td></tr> <tr><td></td><td>Lepo je krožišče na Stranica</td></tr> <tr><td></td><td>Označiti prehode z lučkami v asfaltni podlagi</td></tr> <tr><td></td><td>Problem pri OŠ</td></tr> <tr><td></td><td>Slaba cesta od Term do krožišča</td></tr> <tr><td></td><td>Vlaganja ne sledijo rasti prometa</td></tr> </table>	42	Slabo vzdrževane (ne krpati – obnoviti !)	18	Slabo na podeželju ( Gorenje, Resnik...)	8	Križišče pri gostišču Ulipi -neustrezno	7	Slabo od Gračič do Sl. Konjic	6	Preveč ležečih policajev		Ceste bi morale biti širše		Lepo je krožišče na Stranica		Označiti prehode z lučkami v asfaltni podlagi		Problem pri OŠ		Slaba cesta od Term do krožišča		Vlaganja ne sledijo rasti prometa
42	Slabo vzdrževane (ne krpati – obnoviti !)																								
18	Slabo na podeželju ( Gorenje, Resnik...)																								
8	Križišče pri gostišču Ulipi -neustrezno																								
7	Slabo od Gračič do Sl. Konjic																								
6	Preveč ležečih policajev																								
	Ceste bi morale biti širše																								
	Lepo je krožišče na Stranica																								
	Označiti prehode z lučkami v asfaltni podlagi																								
	Problem pri OŠ																								
	Slaba cesta od Term do krožišča																								
	Vlaganja ne sledijo rasti prometa																								
<p>Po mnenju občanov so v primerjavi z letom 2011 problemi identični. Večina prebivalcev najpogosteje omenja dotrajan asfalt – predlagajo celovito obnovo, ne zgolj krpanje. Slabo stanje se odraža predvsem na podeželju izven Zreč.</p>																									
3,09	3,26	UREJENOST PLOČNIKOV	<table border="1"> <tr><td>15</td><td>Slabo v okolici, jih ni (npr. Stranice, Zg. Zreče)</td></tr> <tr><td>11</td><td>Premalo (Rudniška, Kovaška, pri Petrolu)</td></tr> <tr><td>10</td><td>Niso urejena za invalidski voziček (previsoki..)</td></tr> <tr><td>3</td><td>Dobrovlje, Resnik in Skomarje bi morali urediti</td></tr> <tr><td>2</td><td>Manjka pločnik do stadiona</td></tr> <tr><td></td><td>Poraščeni s travo (Gorenje)</td></tr> <tr><td></td><td>Potrebno jih je vzdrževati</td></tr> </table>	15	Slabo v okolici, jih ni (npr. Stranice, Zg. Zreče)	11	Premalo (Rudniška, Kovaška, pri Petrolu)	10	Niso urejena za invalidski voziček (previsoki..)	3	Dobrovlje, Resnik in Skomarje bi morali urediti	2	Manjka pločnik do stadiona		Poraščeni s travo (Gorenje)		Potrebno jih je vzdrževati								
15	Slabo v okolici, jih ni (npr. Stranice, Zg. Zreče)																								
11	Premalo (Rudniška, Kovaška, pri Petrolu)																								
10	Niso urejena za invalidski voziček (previsoki..)																								
3	Dobrovlje, Resnik in Skomarje bi morali urediti																								
2	Manjka pločnik do stadiona																								
	Poraščeni s travo (Gorenje)																								
	Potrebno jih je vzdrževati																								
<p>V primerjavi z letom 2011 se pri lokacijah ponovno pojavi Kovaška cesta in v okoliški kraji. Občani opozarjajo tudi na nedostopnost za invalide in občasno slabo vzdrževanost.</p>																									
2,94	3,26	UREJENOST PARKIRIŠČ	<table border="1"> <tr><td>17</td><td>Ni potrebe po modri coni</td></tr> <tr><td>15</td><td>Premalo parkirišč (občina, ZD, Unior, OŠ, bloki..)</td></tr> <tr><td>6</td><td>Preveč zapornic</td></tr> <tr><td>6</td><td>Slabo urejeno pri OŠ</td></tr> <tr><td>5</td><td>Bloki rabijo svoja parkirišča</td></tr> <tr><td>4</td><td>Boljše kot je bilo včasih</td></tr> <tr><td></td><td>Slabo izven Zreč (Resnik, Skomarje)</td></tr> <tr><td></td><td>Zgraditi parkirno hišo ob hotelu</td></tr> </table>	17	Ni potrebe po modri coni	15	Premalo parkirišč (občina, ZD, Unior, OŠ, bloki..)	6	Preveč zapornic	6	Slabo urejeno pri OŠ	5	Bloki rabijo svoja parkirišča	4	Boljše kot je bilo včasih		Slabo izven Zreč (Resnik, Skomarje)		Zgraditi parkirno hišo ob hotelu						
17	Ni potrebe po modri coni																								
15	Premalo parkirišč (občina, ZD, Unior, OŠ, bloki..)																								
6	Preveč zapornic																								
6	Slabo urejeno pri OŠ																								
5	Bloki rabijo svoja parkirišča																								
4	Boljše kot je bilo včasih																								
	Slabo izven Zreč (Resnik, Skomarje)																								
	Zgraditi parkirno hišo ob hotelu																								
<p>V letu 2011 je največ prebivalcev menilo, da je premalo parkirišč v centru, pri OŠ Zreče in pri Uniorju. Danes večino moti modra cona , lokacije pa so ostale enake. Manjšina meni, da se stanje izboljšuje.</p>																									
2,18	2,95	KOLESARSKE POTI	<table border="1"> <tr><td>46</td><td>Premalo</td></tr> <tr><td>10</td><td>Slabo označene</td></tr> <tr><td>8</td><td>Potreben kolesarski pločnik</td></tr> <tr><td></td><td>Manjka povezava pri bencinskem servisu</td></tr> <tr><td></td><td>Manjkajo v smeri okoliških krajev</td></tr> <tr><td></td><td>Niso prioriteta</td></tr> <tr><td></td><td>Preveč hribov</td></tr> <tr><td></td><td>Urediti kolesarsko pot ob cesti na Roglo</td></tr> <tr><td></td><td>Urediti v sklopu turistične ponudbe</td></tr> </table>	46	Premalo	10	Slabo označene	8	Potreben kolesarski pločnik		Manjka povezava pri bencinskem servisu		Manjkajo v smeri okoliških krajev		Niso prioriteta		Preveč hribov		Urediti kolesarsko pot ob cesti na Roglo		Urediti v sklopu turistične ponudbe				
46	Premalo																								
10	Slabo označene																								
8	Potreben kolesarski pločnik																								
	Manjka povezava pri bencinskem servisu																								
	Manjkajo v smeri okoliških krajev																								
	Niso prioriteta																								
	Preveč hribov																								
	Urediti kolesarsko pot ob cesti na Roglo																								
	Urediti v sklopu turistične ponudbe																								

V primerjavi z letom 2011 se stanje na področju kolesarskih poti ni spremenilo. Prebivalci pričakujejo izboljšanje stanja tako na področju izgradnje kolesarskih stez kot pločnikov z označenimi kolesarskimi potmi in na področju označevanja.

3,12	3,65	SPREHAJALNE IN TEMATSKE POTI	16	Premalo promocije
			13	Slabo urejene in označene
			10	Srčkova vodna učna pot (dobro)
			4	Ni enotne podobe
			3	Premalo izven centra občine
			2	Več smetnjakov za pasje iztrebke
				Na poteh se naj nekaj dogaja – delati na doživetju
				Neosvetljene (levi breg Dravinje do Konjic)

Če so bili občani v letu 2011 kreativni s predlogi za ureditev sprehajanih in tematskih poti v smereh: na Brinjevo goro, ob Dravinji, Zreče-Konjice ob Dravinji, do jezera, Loška Gora-Boharina-Gorenje ipd., danes ugotavljajo, da so slabo urejene in premalo promovirane. Kot dober primer navajajo Srčkovo vodno učno pot.

3,34	3,83	KAŽIPOTI IN OZNAČBE	16	Nepregledni, nejasni
			12	Premalo v okolici Zreč
			10	Pohvala za urejenost
			4	Preveč tabel v naravi
			3	Niso poenoteni

V letu 2011 so prebivalci opozorili na neustrezno označenost na lokacijah Loška Gora, Boharina, Brinjeva Gora ipd. Danes opozarjajo na nejasnost in nepreglednost kažipotov in označb, ki naj bi jih bilo premalo predvsem v okolici Zreč. Nekateri občani so prepoznali aktivnosti na tem področju in izrekli pohvale.

3,45	3,54	JAVNA RAZSVETLJAVA	8	Prerazkošna, pretirana (npr. pri pokopališču, križišče Stranice..)
			8	Slabo razporejena
			6	Večkrat ne deluje
			4	Zastarela, potrebna prenove
			2	Kovaška cesta
			2	Od Težaka po stopnicah
				Manjka do pokopališča
				Nedokončana
				Od Nefrodiala do Radane
				Pozimi pretirana in neprimerna okrasitev
				Slabo (Gorenje, Skomarje)
				Slabo vzdrževano – potrebna prenova

Večina prebivalcev ugotavlja, da je stanje na področju javne razsvetljave zadovoljivo. Posamezniki opozarjajo na energetska učinkovitost, pojavljajo pa se tudi predlogi za nove lokacije.

3,45	3,66	DELOVANJE ZIMSKE SLUŽBE	12	Slabo očiščeno pločniki (npr. Obrtniška cesta)
			10	So počasni
			6	Ljudje so premalo potrpežljivi
			6	Slabo v višjih predelih
			5	Pohvala g. Kovaču
			2	Pomagati je potrebno starejšim, ki živijo sami
			1	Dobro (Stranice)
			1	Pesek ostane vse do maja
1	Slabo (Skomarje)			

<b>Slaba očiščenost pločnikov je bila izpostavljena že leta 2011. Danes imajo nekateri še pomisleke okoli hitrosti izvedbe, pripravljeni pa so tudi na pohvale ( g. Kovač in Stranice ).</b>				
3,70	3,51	DOSTOPNOST DO TELEKOMUNIKACIJ	16	Potrebno optično omrežje
			10	Slabše v višje ležečih krajih
			3	Več ponudnikov
				Izpadi (Stranice)
				Ni kabelske televizije v okolici
				Ni prostega priključka (Resnik)
				V Zrečah potreben brezplačen Wi-Fi
<b>Večina prebivalcev prepoznava rešitev v optičnem omrežju.</b>				
2,89	3,28	JAVNI PREVOZ	15	Slabe povezave
			10	Slabo v okoliških KS
			5	Nepotreben (ga ne uporabljajo)
			5	Predrag
			4	Slabo ob vikendih in praznikih
			2	Možnost brezplačnega minibusa do Konjic
				Lepo urejena avtobusna postaja
				Taxi
				Optimizacija šolskih prevozov
				Se premalo koristi
				Ukinitvev subvencioniranih šolskih prevozov
<b>Čeprav je ocena precej boljša kot v letu 2011, so problemi ostali enaki.</b>				

**PREDVIDENI UKREPI IN PROJEKTI OBČINE ZREČE V II. RAZVOJNEM STEBRU »PROMET« :**

**Ukrepi in projekti iz Razvojne strategije VIS Zreče :**

Na področju OP Promet se izvedejo ukrepi in projekti , ki bodo usmerjeni v uresničevanje vizije in kvantificiranih ciljev občine Zreče do leta 2025. Asfaltirale in rekonstruirale se bodo občinske ceste in javne poti , urejalo lastništvo in odpravljali vzroki na »črnih prometnih točkah«. Pomembna pričakovanja so v ureditvi kolesarskih, sprehajalnih oz. tematskih poti in avtobusnih postajališč.

**Operativni programi na področju prometne infrastrukture**

**DRŽAVNE CESTE**

- usklajenost s strategijo razvoja
- kategorizacija, signalizacija, prometna varnost, vzdrževanje

**OBČINSKE CESTE**

- prilagoditev NRP prioriteta, zadovoljstvu občanov in viziji razvoja občine
- dolgoročna strategija obnove cest, ulic in mostov
- ureditev lastništva na občinskih cestah
- transparentnost vzdrževanja cest
- projekti za umiritev prometa
- vzpostavitev partnerstev , pozornost na možnosti sofinanciranja

Projekt	Nosilec projekta	2015	2016	2017	2018	2019	2020	Vrednost projekta	Opomba
LC 460045 Ostruh- Studencnikov križ in JP 985041	Občina Zreče ZFO	150.000						518.479	
Rekonstrukcija LC Skomarje – Loška gora	Občina Zreče	50.000	50.000	100.000	100.000	100.000	100.000	1.265.901*	*vrednost celotne obnove
LC 440260 Kovaški vrh 500 m	Občina Zreče	3.000	80.000	80.000	90.000			250.000	
LC 485050 Zreče- Gorenje	Občina Zreče	50.000	50.000	50.000	50.000	50.000	50.000	600.000	
Ureditev LC 440250 Božje – Koroška vas 500 m	Občina Zreče							100.000	
Krožišče Ulipi	DRSC, Občina Zreče							450.000	
Krožišče SN1	DRSC, Občina Zreče				60.000			300.000	
Odmera in ureditev lastništva občinskih cest	Občina Zreče	15.000	15.000	20.000	20.000	20.000	20.000		
Redno – letno vzdrževanje občinskih cest	Občina Zreče	152.000	120.000	100.000	100.000	100.000	100.000		
Ureditev krožne poti pri pokopališču na Skomarju	Občina Zreče			50.000	50.000			100.000	
Tržna ploščad Stara Zadruga					50.000	80.000	100.000	350.000	

#### KOLESARSKÉ STEZE

▪ priprava dolgoročne strategije izgradnje kolesarskih stez v občini
▪ regijske in mednarodne povezave , partnerstva
▪ uskladitev NRP z vizijo razvoja
▪ označevanje, varnost, promocija
▪ storitve ob kolesarskih poteh

Projekt	Nosilec projekta	2015	2016	2017	2018	2019	2020	Vrednost projekta	Opomba
Regijska kolesarska steza	Občina Zreče Regijski projekt		10.000	20.000	40.000	50.000	50.000	900.000	



#### ✚ PLOČNIKI, BANKINE, SPREHAJALNE POTI

▪ uskladitev NRP s prioriteta in zadovoljstvom občanov
▪ zagotavljanje varnosti uporabnikov
▪ upoštevanje kriterijev » družini prijazno okolje«
▪ kriteriji uporabe in vzdrževanja
▪ vzpostavitev mreže urejenih sprehajalnih in tematskih poti
▪ enotno označevanje, urbana oprema , info table

Projekt	Nosilec projekta	2015	2016	2017	2018	2019	2020	Vrednost projekta	Opomba
Pločnik Cesta na Roglo do Padežnika	DRSC, Občina Zreče		10.000	20.000	20.000	20.000	20.000	140.000	
Pločnik Rudniška cesta	DRSC, Občina Zreče				10.000	40.000	60.000	250.000	
Levi zavijalec in pločnik Stranice Korošec	Občina Zreče	2.500		20.000	20.000			120.000	

#### ✚ JAVNA RAZSVETLJAVA

▪ spremljanje energetske učinkovitosti
▪ modernizacija javne razsvetljave
▪ upoštevanje prioritet, usmeritev in ocen občanov
▪ sodelovanje v projektih »eko – partnerstev«

Projekt	Nosilec projekta	2015	2016	2017	2018	2019	2020	Vrednost projekta	Opomba
Sanacija javne razsvetljave, tudi KS	Občina Zreče	5.000	5.000	7.000	7.000	7.000	7.000		
Energetska prenova JR	Občina Zreče		20.000	25.000				246.274	

#### ✚ JAVNA PARKIRIŠČA

▪ standard urejenih parkirišč ob ključnih objektih
▪ analiza mirujočega prometa,
▪ strategija partnerstev,
▪ zadovoljstvo občanov

Projekt	Nosilec projekta	2015	2016	2017	2018	2019	2020	Vrednost projekta	Opomba
Parkirišče Lepšina-Mavhar	Občina Zreče, KS	10.000	20.000					30.000	
Garažna hiša pred občino									

#### **KAŽIPOTI IN OZNAČEVANJE**

▪ načrt vseh lokacij za postavitve kažipotov in označb
▪ enoten pristop oblikovanja za celotno občino –regijo
▪ prioritete ureditve in partnerstva
▪ vključitev v NRP
▪ merjenje zadovoljstva občanov in obiskovalcev

Projekt	Nosilec projekta	2015	2016	2017	2018	2019	2020	Vrednost projekta	Opomba
Semaforizacija prehoda za pešce pri bencinskem servisu	Občina Zreče			5.000				5.000	
Prometna in turistična signalizacija	Občina Zreče		3.000	6.000	6.000			15.000	

#### **VZDRŽEVANJE**

▪ določitev transparentnih standardov vzdrževanja
▪ vzpostavitev režima povratnih informacij in zadovoljstva občanov

#### **DOSTOPNOST DO INTERNETA, TV IN TELEFONSKEGA SIGNALA**

▪ optično omrežje, kabelski sistem , javne e-točke
▪ informiranje, e- izobraževanje odraslih
▪ omogočanje konkurenčnosti

Projekt	Nosilec projekta	2015	2016	2017	2018	2019	2020	Vrednost projekta	Opomba
Gradnja širokopasovnega omrežja v občini Zreče	Občina Zreče	15.000	30.000	150.000	150.000			770.000	

#### **JAVNI PREVOZ**

▪ avtobusne povezave: stalno spremljanje in analiziranje potreb prebivalcev
▪ povezanost javnega in zasebnega prevoza v okviru povezane turistične ponudbe
▪ načrt urejanja avtobusnih postajališč in nove oblike javnega prevoza

Projekt	Nosilec projekta	2015	2016	2017	2018	2019	2020	Vrednost projekta	Opomba
Avtobusno postajališče pri OŠ Zreče	Občina Zreče				70.000	80.000		150.000	

## 2.4 III. Steber : » OKOLJE »

V 3. razvojnem stebru » Okolje », je oblikovanih 16 kazalnikov , od tega 6 s področja kvantificiranih ciljev in 10 s področja ocene zadovoljstva prebivalcev. 8 kazalnikov izkazuje presežek pričakovane vrednosti , 5 je v okviru pričakovanj, za 3 kazalnike pa še ni nastavljena ustrežna evidenca za spremljanje – te kazalnike bo občinska uprava dopolnila takoj, ko bo vzpostavljena uradna evidenca.

Steber okolje je ,v primerjavi z ostalimi, najbolje v celoti realiziran razvojni steber v opazovanem obdobju, saj je že presegel vrednost , ki se pričakuje v letu 2017.

	III. OKOLJE - KVANTIFICIRANI CILJI	VIR	Stanje 2011	Stanje 2014	P	% pričakovane realizacije
1.	% vključenih gospodinjstev na javni vodovod	O	50,9	51,0	5	98,6
2.	% vključenih gospodinjstev na ČN	O	0,2	30,0	10	138,9
3.	% vključenosti gospodinjstev v org. odvoz odpadkov	JKP	87,8	95,6	5	108,4
4.	Energetska učinkovitost javne razsvetljave <b>Poraba v 2011: 352.433 kWh</b>	O	0	0	10	0
5.	Proizvedena energija iz obnovljivih virov (v 1000 kWh )	O	0	0	5	0
6.	% prihranjene energije pri končnih uporabnikih	O	0	0	5	0
	<b>OCENA ZADOVOLJSTVA OBČANOV - III. steber</b>		3,25	3,57		101,4
7.	javne površine	A	3,50	3,83	10	103,2
8.	ravnanje z odpadki	A	2,96	3,10	5	94,2
9.	oskrba z vodo	A	3,86	3,72	5	93,0
10.	kanalizacija in ČN	A	2,39	3,19	5	112,3
11.	čistost rek, potokov in jezer	A	2,53	3,20	10	108,5
12.	kakovost zraka	A	3,75	3,95	5	101,0
13.	stanje hrupa	A	3,23	3,85	5	110,0
14.	urejenost pokopališč	A	4,14	4,39	5	104,0
15.	vključenost občanov v urejenost okolja	A	3,24	3,37	5	96,0
16.	prostorski plan občine	A	2,97	3,10	5	93,9

## 2.4.1 Ocene in komentarji prebivalcev občine Zreče

2011	2014	RAZVOJNI STEBER		
3,25	3,57	III. OKOLJE		
3,50	3,83	Urejenost javnih površin	8	Neurejeni obcestni jarki
			5	Občina naj zaposli še koga za urejanje javnih površin ( javna dela )
			4	Problem neozaveščeni ljudje
			4	Določeni predeli zapuščeni
			3	Obnova kompleksa avtobusne postaje
				Problem jezero
				Se izboljšuje
				Več opozorilnih tabel
				Več rastja in zelenih površin
				Za športno dvorano na Rogli je smetišče
<p><b>V primerjavi z letom 2011 je skupno to, da se je majhno število občanov odločilo za pripombe ali pohvale. Še vedno pa se največkrat omenijo neurejeni obcestni jarki in neozaveščenost ljudi.</b></p>				
2,96	3,10	Ravnanje z odpadki	38	Predrago
			18	Zakomplicirano, nejasno ločevanje
			12	Posamezniki ne ločujejo
			10	Pohvale za ločeno zbiranje – na zavidljivem nivoju
			6	Potreben nov ponudnik za odvoz odpadkov
				Črna odlagališča v gozdovih
				Pohvale za nov center kosovnih odpadkov
				Potreben večkratni odvoz
				Pri blokih neurejeni EKO otoki
				Pri nekaterih blokih nimajo ekoloških otokov
				Razmetana zbirna mesta
				V manjših krajih je težava ločevanje
	Zabojniki za steklo preblizu ceste			
<p><b>Problem ločevanja odpadkov v letu 2011 je danes zamenjalo pretežno zadovoljstvo prebivalcev s stanjem ravnanja z odpadki, v ospredje pa prihaja cena, ki jo za to plačujejo.</b></p>				
3,86	3,72	Oskrba z vodo	15	Težave ob dežju (Gračič, Stranice)
			7	Slab vodovod (Stranice)
			7	Velikokrat nepitna voda
			6	Preveč klorirana (Stranice)
			4	Odlično
			3	Ne obvestijo, ko zaprejo vodo (Gračič, Stranice)
			2	Kvaliteta občutno pada
				Neizkoriščeni izviri
				Ni obveščanja o rezultatih meritev
	Predrago			
<p><b>Problemi so ostali po mnenju manjšine enaki kot v preteklosti : sporna občasna kvaliteta vode in dotrajan vodovodni sistem.</b></p>				

2,39	3,19	Kanalizacija in čistilna naprava	14	Še vedno nedokončano
			11	Občasno smrdi
			8	Predrago
			6	Ni možnosti priklopa (čakamo informacijo)
			5	Slabo v okolici, center dobro
				Kanalizacija ni povezana s ČN
				Občina naj pove, če bo financirala v Skomarju
				Predlog : Sofinanciranje malih ČN
				Zelo slabo – Gorenje , Dobrava
<b>Bistvena izboljšava ocene kaže na velike premike na tem področju. Posamezniki bi si želeli hitrejšo dokončanje, manj smradu in nižjo ceno priklopa na ČN.</b>				
2,53	3,20	Čistost potokov in jezer	15	Dravinja onesnažena
			11	Jezero smrdi
			10	Več čistilnih akcij
			6	Neozaveščenost
				Onesnaževanje Unior in Comet
				Potok Koprivnica je potok odplak
				Preobilno gnojenje kmetov
				Veliko vejevja v potokih
				Zaraščeni bregovi Dravinje
<b>Prebivalci še vedno ,kot glavni problem izpostavljajo onesnaženost Dravinje in jezera . Prav tako ostajajo pobude za več čistilnih akcij.</b>				
3,75	3,95	Kakovost zraka	8	Občasno slabo zaradi tovarn
			7	Odlična kakovost zraka
			3	Slabo pozimi zaradi kurjenja
			2	Potrebno ohranjati dobro stanje
				Jutranji smrad ob Dravinji
<b>Dobro oceno spremljajo pripombe in pohvale posameznikov, ki pa so ostale enake, kot v letu 2011.</b>				
3,23	3,85	Stanje hrupa	7	Občasno moteč hrup iz kovačije
			7	Ni moteč, vzamem v zakup za delovna mesta
			4	Hrup v gostinskem lokalu na tržnici
				Pokanje s karbidom, petarde
<b>Večina prebivalcev ne vidi težav oz. hrup strpno vzamejo v zakup za delovna mesta, posamezniki pa opozarjajo na kovačijo in gostinski lokal na tržnici .</b>				
4,14	4,39	Urejenost pokopališč	18	Pohvala za novo pokopališče
			10	Nepripravljena lokacija in neurejeno staro pokopališče
			5	Večja skrb za odvoz odpadkov
				Poslovilna vežica na Skomarju neuporabna
				V vežici v Zrečah je mrzlo
<b>Najboljša ocena v stebru »Okolje« prinaša tudi veliko pohval prebivalcev.</b>				
3,24	3,37	Vključenost občanov	14	Kdor želi ima možnost
			10	Vključiti mlade in prisluhniti njihovim potrebam
			4	Zmeraj eni in isti
				Občina ne prisluhne občanom
				Povabiti jih na več obravnav
				Premajhna samoangažiranost
				Se izboljšuje
	Sodelovanje preko KS in društev			

Željo po več čistilnih akcijah iz leta 2011 je zamenjala ugotovitev, da ima vsak možnost vključitve, če le to želi. Prebivalci predlagajo vključevanja mladih s poslušom za njihove potrebe.

2,97	3,10	Prostorski plan občine	25	Ne poznam ( slabo informiranje )
			4	Traja predolgo
			2	Potrebno urediti zreški bazar
			2	Več nameniti za pridobitev privatnih investicij
			1	Ni gospodarske cone
			1	Ohraniti kmetijska zemljišča
			1	Potreben prenove
			1	Potrebno izdelati neodvisno od osebnih interesov
			1	Predragi postopki sprejemanja
			1	Primanjkuje infrastrukture za turiste
			1	Smiselno zasnovan
			1	Več zemljišč za gradnjo hiš
Večina prebivalcev še vedno smatra, da o prostorskem planu ni dovolj informirana ali , da informacije niso dovolj razumljive.				

#### PREDVIDENI UKREPI IN PROJEKTI V III. RAZVOJNEM STEBRU » OKOLJE« :

##### Ukrepi in projekti iz Razvojne strategije VIS Zreče :

Na področju OP Okolje, se v občini Zreče izvedejo ukrepi in projekti po področjih , ki bodo usmerjeni v uresničevanje vizije s cilji, ki so v skladu z okoljskimi standardi EU. V ospredju bo trajnostni razvoj s ciljem 100 % priključenosti gospodinjstev na čistilne naprave in v sistem organiziranega odvoza in ločevanja odpadkov. Na področju energetike pričakujemo bistveno zmanjšanje porabe energije pri javni razsvetljavi in pri porabi energije končnih uporabnikov ter povečan izkoristek obnovljivih virov energije.

##### 1. Področje varstva okolja ( sledenje politikam EU ! )

###### VZDRŽEVANJE JAVNIH POVRŠIN

▪ načrt ureditve in vzdrževanja javnih površin (opredelitev standardov)
▪ načrt revitalizacije propadajočih in spomeniško zaščitenih objektov
▪ urbana oprema na javnih površinah
▪ izobraževalni in motivacijski projekti ozaveščanja ljudi – delavnice
▪ načrt krasitev krajevnih središč
▪ informiranost, javne pohvale, graje, sankcije
▪ vzpostavitev sistema odgovornosti in izvajanje nadzora
▪ spremljanje in obravnavo ocen zadovoljstva občanov
▪

Projekt	Nosilec projekta	2015	2016	2017	2018	2019	2020	Vrednost projekta	Opomba
Očistimo reko Dravinja IV. faza	Občina Zreče							5.120.000	
Ukinitve starega pokopališča	Občina Zreče			5.000	8.000			13.000	
Razširitev pokopališča	Občina Zreče		10.000	11.000				21.000	

#### RAVNANJE Z ODPADKI

▪ obvezna prijava na odvoz
▪ prilagodljivost frekvence odvozov odpadkov
▪ ekološki otoki in kontinuiran proces ločenega zbiranja odpadkov - izobraževanje, informiranje
▪ projekt energetskega izkoriščanja odpadkov
▪ regijsko in mednarodno povezovanje, partnerstva, skupni projekti
▪ projekti za preprečevanje divjih odlagališč ( sistem obveščanja )
▪ motivacijski projekti za mlade
▪

Projekt	Nosilec projekta	2015	2016	2017	2018	2019	2020	Vrednost projekta	Opomba
CERO II Pragersko	Občina Zreče	57.000	57.000	57.000					
Zbirni center Zreče	Občina Zreče	10.000	10.000	10.000	10.000				

#### RAVNANJE Z ODPADNO VODO

▪ načrt kanalizacijskega omrežja in usklajenost NRP s strateško razvojnim načrtom občine
▪ partnerstva
▪ nadzor in merjenje zadovoljstva uporabnikov
▪ ohranjanje biodiverzitete
▪ informiranje in izobraževanje
▪ kontrola uporabe pesticidov in gnojil



Projekt	Nosilec projekta	2015	2016	2017	2018	2019	2020	Vrednost projekta	Opomba
Gradnja centralne čistilne naprave in primarni kolektor	Občina Zreče	395.440,87						4.495.586,00	
Sekundarna kanalizacija Vidner - Osredek	Občina Zreče	8.000	25.000	25.000				265.000	
Sekundarna kanalizacija Ul. Borisa Vinterja	Občina Zreče							325.000	
Kanalizacija Vodovodna - Obvozna	Občina Zreče							530.000	
Kanalizacija Vinogradna in Zlakovška cesta	Občina Zreče							380.000	
Kanalizacija Ilirska pot	Občina Zreče							130.000	
Kanalizacija Cesta pod hribom - Brinjeva gora	Občina Zreče							160.000	
Kanalizacija Dobrovlje Radana vas	Občina Zreče							1.200.000	
Kanalizacija Stranice	Občina Zreče							1.181.139	
ČN Stranice	Občina Zreče							715.000	

#### VODOOSKRBA

▪ nabor in zaščita lokalnih vodnih virov
▪ prioritete in načrt izgradnje novih sistemov in uskladitev v NRP
▪ regijske povezave
▪ načrt in obnove zastarelih sistemov
▪ izobraževalni in motivacijski projekti o racionalni porabi vode
▪

Projekt	Nosilec projekta	2015	2016	2017	2018	2019	2020	Vrednost projekta	Opomba
Magistralni vodovod	Občina Zreče	8.000	10.000					5.359.353	
Investicijsko vzdrževanje in obnova zastarelega sistema vodovoda	Občina Zreče	80.000	800.000	80.000	80.000				

#### **PROJEKTI**

▪ stimuliranje razvoja inovativnih oblik varovanja okolja
▪ projekti za blažitev posledic klimatskih sprememb
▪ revitalizacija jezera
▪ sanacija kamnoloma
▪ sistem ukrepov v primeru naravnih nesreč
▪ konferenca o varovanju okolja na frekventnih turističnih destinacijah

Projekt	Nosilec projekta	2015	2016	2017	2018	2019	2020	Vrednost projekta	Opomba
Regulacija Dravinje – most v Radani vasi	Občina Zreče							372.520	
Plaz Bezovje	Občina Zreče	22.000						24.000	
Plaz Brinjeva gora	Občina Zreče	35.000	5.000					40.000	
Plaz Konec	Občina Zreče	25.000						30.000	

## **2. Področje energetike (sledenje politikam EU)**

#### **PROJEKTI ZA ZMANJŠEVANJE PORABE ENERGIJE**

▪ nagrajevanje raziskovalnih projektov za povečanje učinkovitosti energetske rabe
▪ strategija uporabe obnovljivih virov energije
▪ izobraževalni in informativni projekti - spremljanje primerov dobrih praks
▪ vzpostavljanje partnerstev - vključevanje podjetništva in industrije
▪ izračun »energetskega potenciala« v občini
▪ motivacijski projekti za gospodinjstva
▪

 **PROJEKTI ENERGETSKE SAMOZADOSTNOSTI**

▪ prestrukturiranje energetske neučinkovite industrije
▪ oblikovanje strategije energetske neodvisnosti ( lastna proizvodnja elektrike, toplote in pogonskih goriv )
▪

**3. Prostorsko planiranje**

 **PRILAGAJANJE OBČINSKEGA PROSTORSKEGA NAČRTA**

▪ usmerjenost v trajnostni razvoj
▪ urbanistična strategija
▪ analiza izkoriščenosti potenciala v turizmu, kmetijstvu in podjetništvu
▪ uskladitev z vizijo in vrednotami prebivalcev
▪ sistem vključenosti in informiranosti prebivalcev
▪ transparentni postopki sprememb
▪ OPN poslovna cona Zadruga

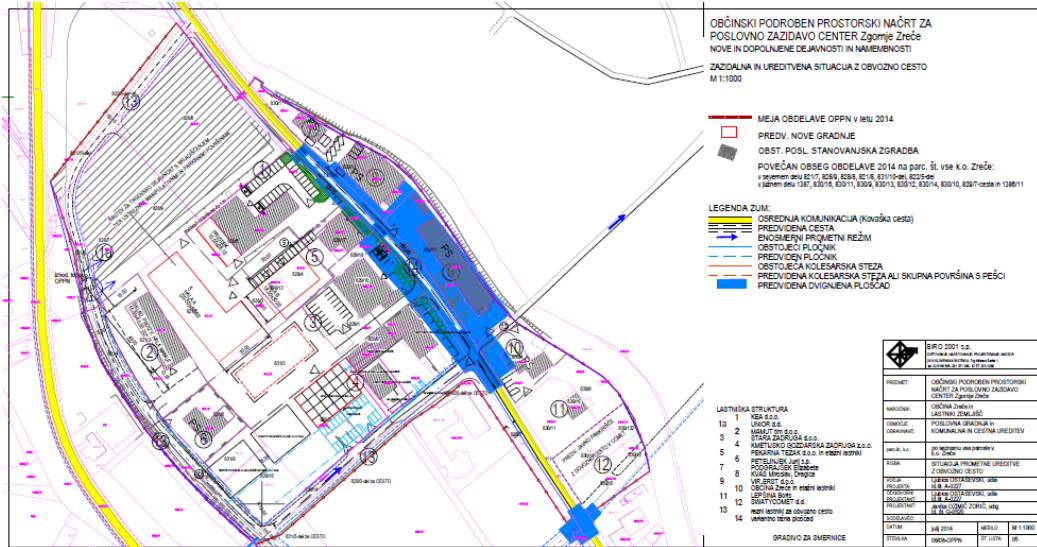
Projekt	Nosilec projekta	2015	2016	2017	2018	2019	2020	Vrednost projekta	Opomba
OPN Zreče	Občina Zreče	30.000							
Spremembe in dopolnitve OPN			5.000	20.000					ocena stroškov zgolj 2 leti
Trajnostno upravljanje Pohorja - SUPORT	Občina Zreče	17.063							Norveški sklad
1. OPPN Center Zgornje Zreče			10.000						
2. OPPN za stanovanjsko pozidavo Škalce - Stanojevič		11.020							
3. SID OPPN počitniške hiše Rogla – prizidki in krajinska arhitektura		13.420							
4. OPPN za območje PTC Tržnica Zreče				20.000					
5. UN1/093 OPPN stanovanjsko naselje SN-2 Zreče			20.000						
6. UN1/035 - Verčnik Orož - spodaj pod OPPN Zg. Zreče			15.000						
7. OP8/008 Kamnolom Gračič				10.000					

<b>8. Kamnolom Stranice</b>					10.000	10.000	10.000		
<b>9. Stranice – novo naselje 2</b>			7.000						
<b>10. SID ALI OPPN NUNE</b>			15.000						
<b>11. UN1/094 – SN3</b>						10.000	15.000		

*\* vsi navedeni zneski so zgolj približna ocenjena vrednost*

## SKICA OBMOČIJ:

### 1. OPPN Center Zgornje Zreče



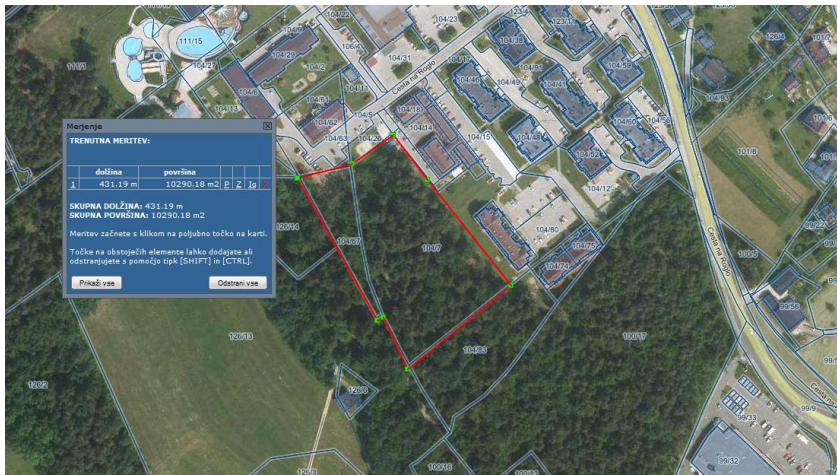
### 2. OPPN za stanovanjsko pozidavo Škalce – Stanojevič



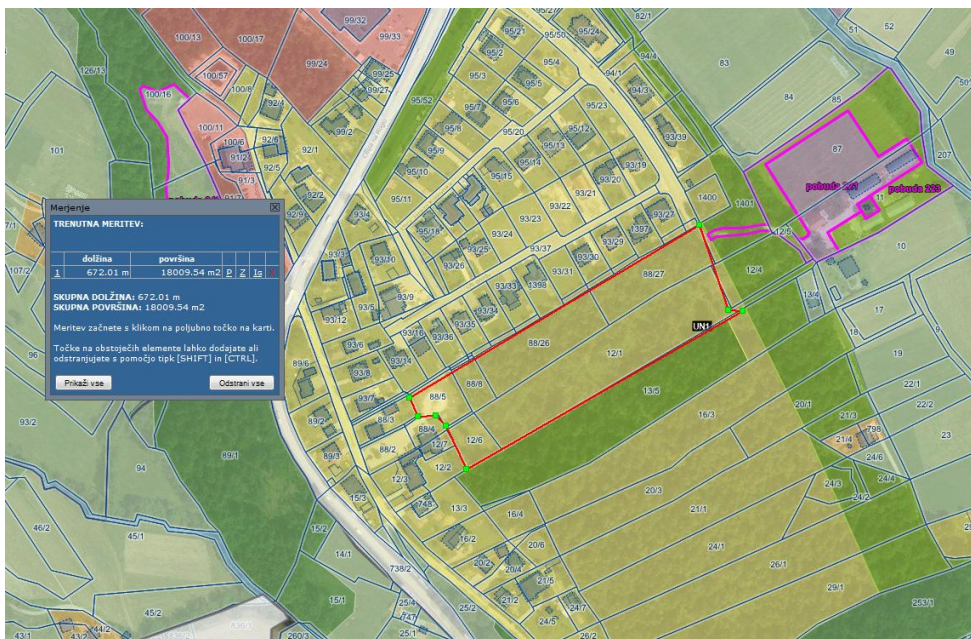
### 3. SID OPPN počitniške hiše Rogla – prizidki in krajinska arhitektura



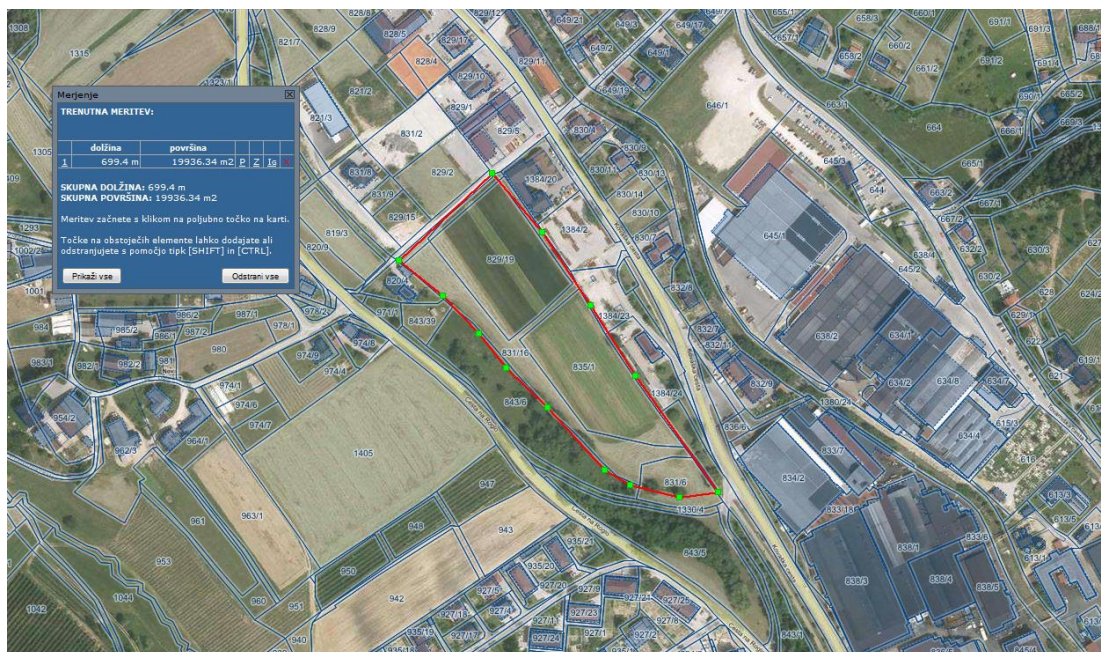
#### 4. OPPN za območje PTC Tržnica Zreče



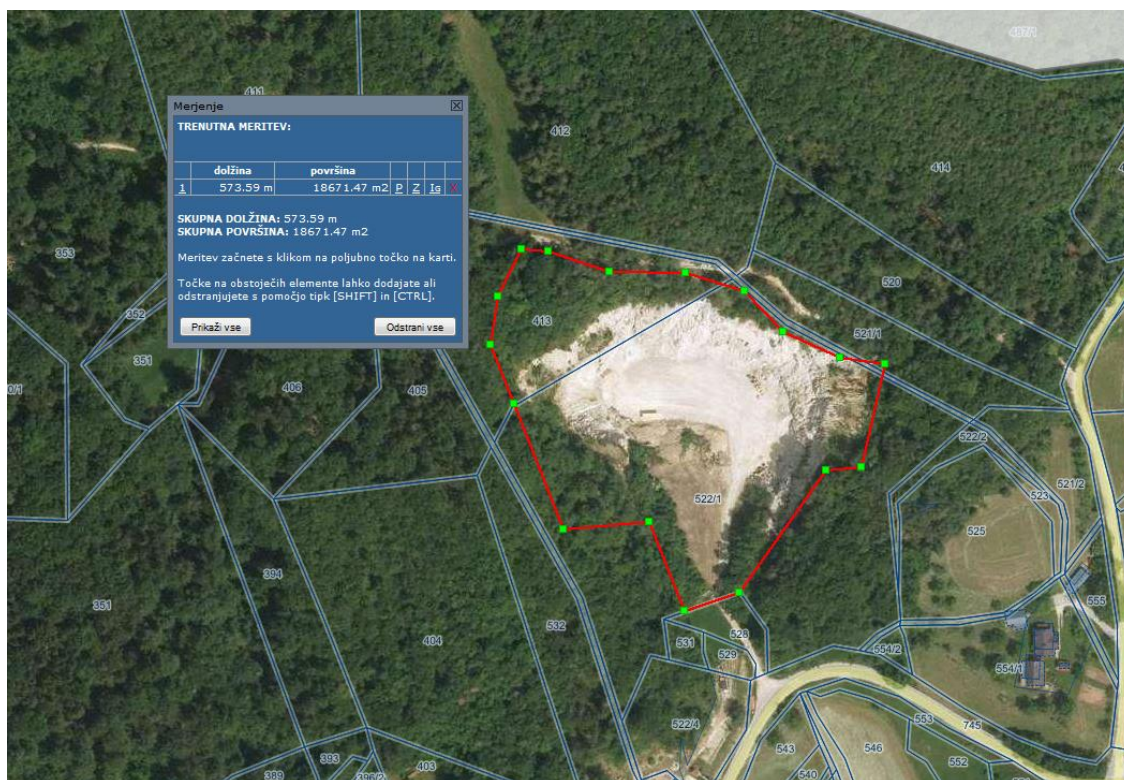
#### 5. UN1/093 OPPN stanovanjsko naselje SN-2 Zreče



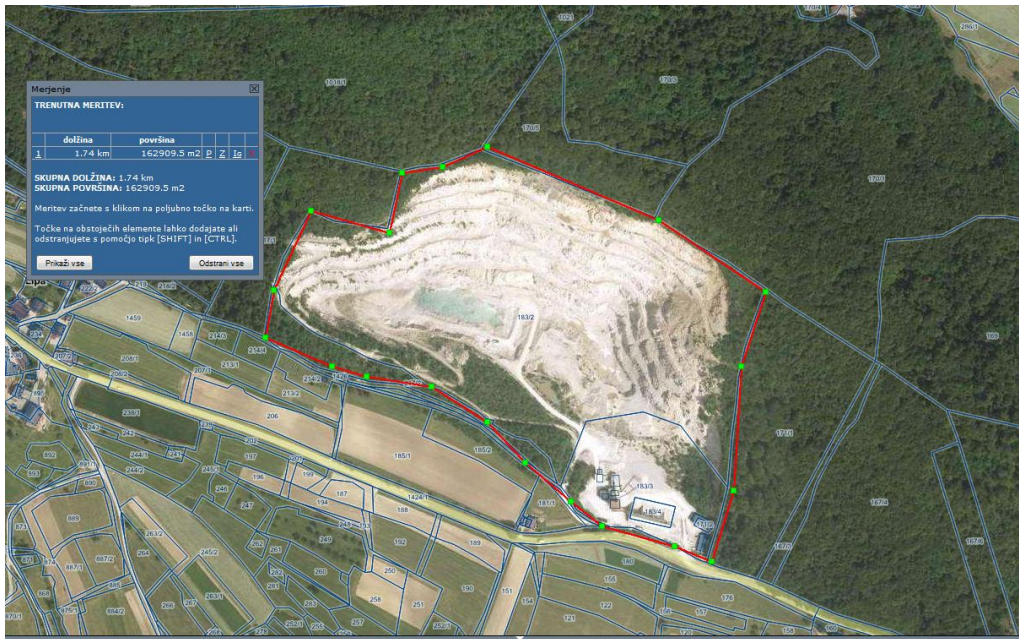
## 6. UN1/035 - Verčnik Orož - spodaj pod OPPN Zg. Zreče



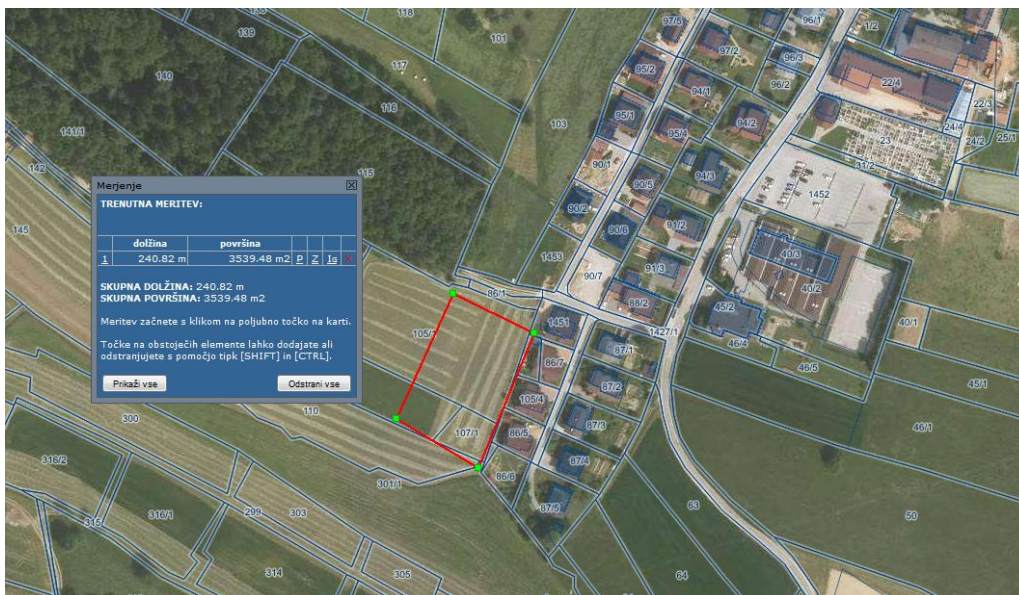
## 7. OP8/008 Kamnolom Gračič



## 8. Kamnolom Stranice



## 9. Stranice – novo naselje 2

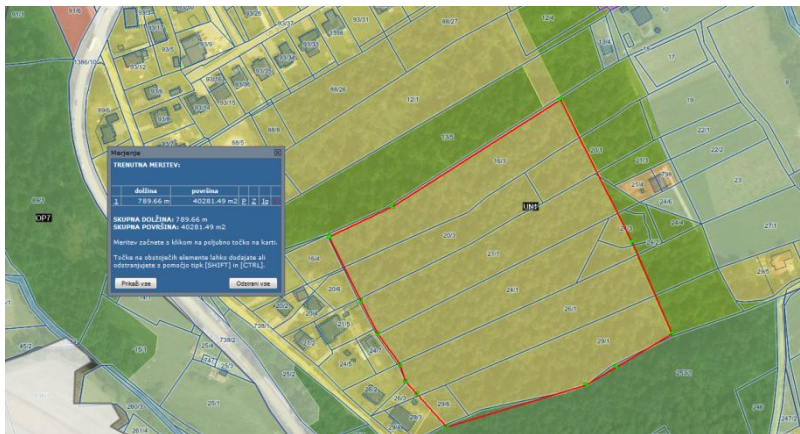




## 10. SID ALI OPPN NUNE



## 11. UN1/094 – SN3



## 2.5 IV. Steber : » IZOBRAŽEVANJE »

V IV. razvojnem stebru »Izobraževanje«, je oblikovanih 12 kazalnikov in sicer 7 s področja doseganja kvantificiranih ciljev in 5 kazalnikov, ki odražajo oceno zadovoljstva prebivalcev. Vrednosti kazalnikov so v glavnem v mejah pričakovanega. Vredno pozornosti je stanje števila otrok in šolarjev, pojasnilo terja zmanjšana igralna površina v otroških vrtcih, prebivalci pa bi si želeli ustrežnejšo vsebino v vrtcih in šolah ter boljšo vključenost v življenje lokalne skupnosti.

	<b>IV. IZOBRAŽEVANJE – KVANTIFICIRANI CILJI</b>	<b>VIR</b>	<b>Stanje 2011</b>	<b>Stanje 2014</b>	<b>P</b>	<b>% Pričakovane realizacije</b>
1.	Notranje igralne površine v otroških vrtcih (m <sup>2</sup> na otroka)	<b>VZ</b>	3,11	<b>2,64</b>	5	<b>80,0</b>
2.	Število vpisanih otrok v vrtec (tekoče šolsko leto)	<b>VZ</b>	280	<b>273</b>	5	<b>90,4</b>
3.	Število vpisanih otrok v OŠ (tekoče šolsko leto)	<b>OŠ</b>	592	<b>570</b>	5	<b>95,3</b>
4.	Število občinskih štipendij za deficitarne poklice(dijaki in študenti)	<b>O</b>	1	<b>1</b>	5	<b>50,0</b>
5.	Število razpisanih nagrad za dela na tematiko občine (sem. naloge, dipl., mag. in dr. dela)	<b>O</b>	1	<b>1</b>	5	<b>50,0</b>
6.	Število izobraževalnih programov za 3. generacijo	<b>O</b>	0	<b>1</b>	5	<b>100,0</b>
7.	Število medgeneracijskih projektov v občini	<b>O</b>	0	<b>0</b>	5	<b>100,0</b>
	<b>OCENA ZADOVOLJSTVA OBČANOV</b>		3,61	<b>3,76</b>		<b>102,2</b>
8.	Ustreznost objektov otroških vrtcev	<b>A</b>	3,64	<b>4,13</b>	15	<b>108,1</b>
9.	Ustreznost objektov šol	<b>A</b>	3,74	<b>4,20</b>	15	<b>107,7</b>
10.	Ustreznost vsebin v vrtcih in šolah	<b>A</b>	3,74	<b>3,69</b>	10	<b>94,6</b>
11.	Vsebine za 3. generacijo	<b>A</b>	2,63	<b>3,44</b>	10	<b>113,5</b>
12.	Vključenost v življenje lokalne skupnosti	<b>A</b>	3,57	<b>3,36</b>	15	<b>89,1</b>

## 2.5.1 Ocene in komentarji prebivalcev občine Zreče

2011	2014	RAZVOJNI STEBER		
3,61	3,76	IV. IZOBRAŽEVANJE		
3,64	4,13	OBJEKTI VRTCEV	12	Nepripravljena lokacija (prestaviti v bližino OŠ)
			5	Več investicij v opremo
			4	Predlog : zasebni vrtec
			3	V vrtcu zaudarja
			1	Slabo - Resnik
<b>Zelo dobra ocena – tudi v primerjavi z letom 2011. Na vrhu najpogostejših pripomb je ostala neprimerna lokacija vrtca, ki bi jo nekateri želeli v bližini OŠ.</b>				
3,74	4,20	OBJEKTI OSNOVNIH ŠOL	14	Obnova OŠ (predvsem znotraj)
			10	Več investicij v opremo
			1	Potrebna sanacija strehe in energetska učinkovitost
			1	Potrebne obnove (Gorenje)
<b>Najvišja ocena v stebru »Izobraževanje« - navkljub temu je ostala želja po obnovi notranjih prostorov in povečanih investicijah v opremo.</b>				
3,74	3,69	USTREZNOST VSEBIN V VRTCIH IN ŠOLAH	1	Devetletka je neprimerna
			1	Ne učijo se za življenje
			1	Ni bontona pri učencih
			1	Potrebna usmeritev v tehnične poklice
			1	Prenizki standardi
			1	Več raznolikih aktivnosti v šolah
			1	Več športnih aktivnosti
			1	Z mlajšimi učitelji se situacija izboljšuje
<b>Večina udeležencev nima pripomb glede ustreznosti vsebin v vrtcih in šolah – predlogi so individualni in podobni, kot v letu 2011.</b>				
2,63	3,44	USTREZNOST VSEBIN ZA STAREJŠE OBČANE	7	Za starejše je dobro poskrbljeno
			4	Na podeželju se s starejšimi ne ukvarja nihče
			3	V sklopu društev in šolskega centra pohvalno
			1	Nezanimivi programi
			1	Pohvala društvu upokojencev
			1	Zgraditi dom za ostarele
<b>Prevladuje občutek zadovoljstva s programi za starejše , kar je bil največji primanjkljaj v letu 2011.</b>				
3,57	3,36	VKLJUČENOST V ŽIVLJENJE KRAJA	6	V Zrečah je dolgočasno
			5	Ignoriranje mladih
			3	Se izboljšuje
<b>Občani pričakujejo več – posledično se je ocena znižala.</b>				


**Ukrepi in projekti iz Razvojne strategije VIS Zreče :**

Na področju OP Izobraževanje se izvedejo ukrepi in projekti , ki bodo usmerjeni v uresničevanje vizije in ciljev občine Zreče do leta 2025. Ob pričakovanem povečanju števila prebivalcev se bo povečal tudi vpis otrok v vrtce in osnovne šole na območju občine. Z investicijskimi in vzdrževalnimi posegi se bodo povečale kapacitete v vrtcih in šolah , poleg tega se bodo v večini objektov dosegli pričakovani standardi , ki ustrezajo normativom. Spodbujale se bodo nove vsebine tako za otroke kot odrasle. Povečevalo se bo število občinskih štipendij za nadarjene dijake in študente, razpisovale pa se bodo tudi nagrade za raziskovalna dela s temami, ki lahko prispevajo k izboljšanju stanja v občini in regiji. Z vpeljavo ustreznih »lokalnih« vsebin in povečanim medsebojnim sodelovanjem v smislu vključenosti v družbeno življenje kraja , se pričakuje postopno povečevanje ocene zadovoljstva občanov .

**1. Predšolska vzgoja**

 **MATERIALNI POGOJI**

▪ načrt investicij, obnove in razširitve zunanjih in notranjih površin vrtcev
▪ analiza energetske potratnosti objektov
▪ analiza zagotavljanja varnosti otrok , zaposlenih in staršev
▪ stanje parkirišč
▪ zagotavljanje posebnih potreb

 **čas obratovanja**

▪ prilagajanje razmeram v občini - redna analiza potreb
▪ ocena možnosti dodatne ponudbe varstva otrok

 **vključenost v življenje lokalne skupnosti**

▪ projekti medgeneracijskega povezovanja,
▪ prilagajanje vsebin - jezik, projekti varovanja narave, turistični krožki, šport, - koordinacija in sodelovanje z društvi,
▪ projekti »otroci učijo starše«,
▪ merjenje zadovoljstva prebivalcev,
▪ sodelovanje v projektih – npr.: »družini prijazna občina«

## 2. Izobraževanje


### MATERIALNI POGOJI

▪ program investicijskega vzdrževanja šol
▪ projekt energetske učinkovitosti šol
▪ načrt povečevanja notranjih in zunanjih športnih površin
▪ urejanje okolja
▪

Projekt	Nosilec projekta	2015	2016	2017	2018	2019	2020	Skupaj vrednost projekta	Opomba
Energetska sanacija OŠ Zreče	Občina Zreče, Ministrstvo	143.686							
Obnova podstrešja na glasbeni šoli Slov. Konjice	Občina Zreče, Slov. Konjice, Vitanje			20.000	20.000				Dogovor med Občinami
Regionalna štipendijska shema	RASR Celje	2.000	2.000	2.000	2.000				Letni razpis
Sanacija strehe na Skomarski hiši	Občina Zreče, Swatycomet		20.000						Dogovor s podjetjem SwatyComet
Sanacija strehe na šoli - Resnik	Občina Zreče, KS Resnik	8.000							
Sanacija strehe na šoli	Občina Zreče, KS Resnik		45.000	45.000					


### vsebina dela

▪ sofinanciranje fakultativnih vsebin v skladu z vizijo občine
▪ projekti popoldanskih tematskih delavnic z občani
▪ inovativni turistični, kulturni in okoljski projekti
▪ projekt »eko proizvodi iz domačega okolja za šolske kuhinje«
▪ motivacijski projekti prostovoljne pomoči
▪ medgeneracijski projekti - npr. projekt: »družini prijazna občina«
▪ projekti obnavljanja tradicij in raziskovanja zgodovine
▪ medkrajevno in regijsko povezovanje – skupni projekti
▪ sodelovanje v projektu : »potujem in za Zreče opazujem«
▪ strategija zagotavljanja varnosti na šolah

 ostalo

- |   |
|---|
| <ul style="list-style-type: none"><li>▪ razvojni kompetenčni center za športno turistično dejavnost (opredelitev področij odličnosti , oblikovanje sklada za nadarjene študente, izobraževalni programi ... )</li></ul> |
|---|

### **3. Izobraževalni programi za 3. generacijo**

 vsebina

- |  |
|--|
| <ul style="list-style-type: none"><li>▪ krepitev organizacij vseživljenjskega usposabljanja</li></ul>            |
| <ul style="list-style-type: none"><li>▪ nabor in izbor aktivnosti in vsebin</li></ul>                            |
| <ul style="list-style-type: none"><li>▪ vključitev v medgeneracijski projekt »družini prijazna občina«</li></ul> |
| <ul style="list-style-type: none"><li>▪ e- izobraževanje, motivacijski ukrepi</li></ul>                          |
| <ul style="list-style-type: none"><li>▪ ogledi in predavanja o primerih dobre prakse</li></ul>                   |
| <ul style="list-style-type: none"><li>▪ predavanja na temo »potujem in za Zreče opazujem«</li></ul>              |

## 2.6 V. Steber : » KVALITETA ŽIVLJENJA »

	<b>V. KVALITETA ŽIVLJENJA – KVANTIFICIRANI CILJI</b>					<b>% pričakovane realizacije</b>
1.	Št. delovnih invalidov v občini	<b>O</b>	246	<b>246</b>		-
2.	Površine namenjene za kulturo (m2 / preb.)	<b>O</b>	0,081	<b>0,081</b>	<b>10</b>	<b>90,0</b>
3.	Športne površine ( m2/ prebivalca)	<b>O</b>	2,25	<b>2,25</b>	<b>10</b>	<b>93,4</b>
4.	Število prebivalcev starejših od 65 let	<b>SURS</b>	869	<b>907</b>		-
5.	Število prebivalcev mlajših od 15 let	<b>SURS</b>	1042	<b>1009</b>		-
6.	Število postelj v domovih za ostarele	<b>O</b>	0	<b>0</b>	<b>10</b>	<b>0</b>
7.	Št. kulturnih prireditev z več kot 100 obiskovalci	<b>O</b>	3	<b>3</b>	<b>10</b>	<b>100,0</b>
8.	Število vpisanih otrok v glasbeno šolo	<b>GŠ</b>	93	<b>94</b>		-
	<b>OCENA ZADOVOLJSTVA OBČANOV</b>		3,59	<b>3,76</b>		<b>101,6</b>
9.	zdravstvena oskrba	<b>A</b>	3,55	<b>3,79</b>	<b>5</b>	<b>101,1</b>
10.	kulturno dogajanje in udejstvovanje	<b>A</b>	3,39	<b>3,64</b>	<b>10</b>	<b>100,3</b>
11.	možnost športa in rekreacije	<b>A</b>	3,67	<b>3,96</b>	<b>5</b>	<b>102,9</b>
12.	socialne aktivnosti	<b>A</b>	3,27	<b>3,62</b>	<b>10</b>	<b>102,5</b>
13.	oskrba prebivalcev	<b>A</b>	3,55	<b>3,77</b>	<b>5</b>	<b>100,5</b>
14.	duhovna oskrba	<b>A</b>	3,46	<b>4,15</b>	<b>5</b>	<b>112,8</b>
15.	medsosedski odnosi	<b>A</b>	3,74	<b>3,79</b>	<b>5</b>	<b>97,2</b>
16.	varnost bivanja	<b>A</b>	4,06	<b>4,24</b>	<b>5</b>	<b>102,2</b>
17.	stopnja zaupanja v občino	<b>A</b>	2,62	<b>2,87</b>	<b>10</b>	<b>95,0</b>

## 2.6.1 Ocene in komentarji prebivalcev občine Zreče

2011	2014	RAZVOJNI STEBER		
3,59	3,76	V. KVALITETA ŽIVLJENJA		
3,55	3,79	ZDRAVSTVENA OSKRBA	10	Pohvale za prenovljen ZD
			5	Čakalne vrste
			4	Neustrezno zobozdravstvo
			3	Pogrešam delovne sobote
			2	Potrebno zaposliti še kakšnega zdravnika
				Pogrešam laboratorij
				Pohvala dr. Gračak
				Slabo izkoriščen zdraviliški turizem
				Terme nudijo dobro oskrbo
				Zdravniki so preobremenjeni
<p><b>V letu 2011 je večina prebivalcev pogrešala več zdravnikov – danes jih največ pohvali prenovljen ZD. Posamezniki opozarjajo na organizacijo dela v zdravstvu.</b></p>				
3,39	3,64	KULTURNO DOGAJANJE	14	Več novih, sproščenih, netradicionalnih kulturnih dogodkov ( stand-up, gledališke igre ...)
			6	KUD Vladko Mohorič pohvalno
			6	Manjka prostor za mlade
			3	Na podeželju slabše kot v Zrečah
				Občinske proslave so že 40 let enake
				Pohvala za časopis Pohorsko srce
				Pozimi več kulturnih družabnih aktivnosti
3,67	3,96	MOŽNOST ŠPORTA IN REKREACIJE	6	Sramotno stanje stadiona
			5	Več aktivnosti na jezeru (npr. vejkpark)
			4	Ugodnosti za domačine
			PREDLOGI	
				Ureditev trim steze
				Izboljšanje fitnesa
				Košarkarski klub za mlade
				Organizirana vadba
				Steza za rolanje
				Celodnevni rekreacijski dogodki
				Boljše obveščanje in promocija
				Potrebno združiti NK Zreče in NK Dravinja, urediti infrastrukturo, ustvariti uspešen športni klub
				Urediti fitnes v naravi
				Skate-park
<p><b>Še vedno so najpopularnejši športi v Zrečah odbojka, nogomet in smučanje. Mladi bi si želeli več možnosti v različnih športnih aktivnostih , kar so izrazili s svojimi predlogi.</b></p>				
3,27	3,62	SOCIALNE AKTIVNOSTI	4	Bolje poskrbeti za starejše in bolne
			3	Želja : dom za ostarele
			2	Več pomoči družinam na domu
			1	Premalo se ukvarjamo s starejšimi, izkoristimo lahko mlade in brezposelne



3,55	3,77	OSKRBA PREBIVALCEV	6	V Zrečah dobro , na podeželju slabše
			3	Izboljšati ponudbo trgovin
			2	Slabo lokalno sodelovanje
			1	Več lastne oskrbe
			1	Vprašljivo poreklo na tržnici
<b>Prebivalci pogrešajo boljšo ponudbo v trgovinah in več ponudbe na podeželju.</b>				
3,46	4,15	DUHOVNA OSKRBA	8	Pohvale g. župniku
			3	Obnova stavbe na Brinjevi gori
<b>V letu 2011 se je večkrat omenila zamenjava župnika, danes so na vrhu pohvale zanj, nekateri predlagajo tudi obnovo na Brinjevi Gori.</b>				
3,74	3,79	MEDSOSEDSKI ODNOSI	8	Ljudje so odtujeni
			3	Ljudje sodelujejo pri opravljanju del na polju in travnikih
			2	Manjkajo prijateljstva med sosedi
			2	Naselje za mlade (predlog)
<b>Prevladuje mišljenje, da so ljudje odtujeni . želeli bi si več sodelovanja in prijateljstva.</b>				
4,06	4,24	VARNOST BIVANJA	7	Preveč tatvin - delo policije ni zadovoljivo
			4	Vandalizem
<b>Večina občanov Zreč se počuti varno v svojem bivalnem okolju ( policija, gasilci...), kar odraža visoka ocena zadovoljstva. Posamezniki opozarjajo enako kot leta 2011 na porast majhnih tatvin in vandalizem.</b>				

#### PREDVIDENI UKREPI IN PROJEKTI V RAZVOJNEM STEBRU »KVALITETA ŽIVLJENJA«

Letni razpisi	Nosilec projekta	2015	2016	2017	2018	2019	2020	Skupaj vrednost projekta
Javni razpisi za sofinanciranje socialno varstvenih programov in programov drugih društev	Občina Zreče	13.000	13.000	13.000	13.000	13.000	13.000	
Javni razpis za sofinanciranje programov kulturnih društev	Občina Zreče	15.000	15.000	15.000	15.000	15.000	15.000	
Javni razpis za sofinanciranje otroških in mladinskih programov	Občina Zreče	4.000	4.000	4.000	4.000	4.000	4.000	
Javni razpis za pokroviteljstva	Občina Zreče	8.000	8.000	8.000	8.000	8.000	8.000	
Mednarodno sodelovanje	Občina Zreče	10.000	2.000	4.000	4.000	4.000	4.000	
Javni razpis za sofinanciranje aktivnosti turističnih društev	Občina Zreče	7.500	7.500	7.500	7.500	7.500	7.500	
Javni razpis za sofinanciranje aktivnosti društev s področja kmetijstva	Občina Zreče	2.000	2.000	2.000	2.000	2.000	2.000	

## Ukrepi in projekti iz razvojne strategije VIS Zreče :

Na področju OP kvaliteta življenja se izvedejo ukrepi in projekti , ki bodo usmerjeni v uresničevanje vizije in ciljev občine Zreče . Pričakuje se izboljševanje stanja na vseh področjih, ki vplivajo na kakovost življenja. V skladu s pričakovanji se poveča delež površin namenjenih športu in kulturi, število programov za krepitev zdravja in socialno varstvenih programov, pričakuje pa se tudi povečanje števila postelj v domovih za ostarele. S primernimi ukrepi in projekti se bo povečalo število kulturnih prireditev z več kot 100 obiskovalci..

### 1. Kultura

#### objekti

▪ program obnove in vzdrževanja kulturne infrastrukture, sakralnih in kulturnih spomenikov , knjižnice...
▪ upravljanje z objekti, pogoji uporabe , partnerstva, ....
▪ objekti in prostori namenjeni muzejskim zbirkam

#### projekti

▪ projekti za spodbujanje želje po druženju,
▪ projekti negovanja tradicije , običajev, jezika, vrednot, oblačil,
▪ medgeneracijski projekti,
▪ kulturni turizem – ORA - »razvoj turističnih programov KULTURA«, »naša dediščina«,
▪ mednarodna partnerstva, vključevanje mladine in občanov ,
▪ obveščanje in koordinacija dogodkov,
▪ merjenje zadovoljstva občanov in gostov

#### ključne prepoznavne prireditve

▪ opredelitev ključnih prireditev – v občini in regiji ,
▪ vključevanje in animiranje lokalnih potencialov,
▪ združevanje dogodkov v festivalne oblike oz. celoletno dogajanje,
▪ koordinacija in povezovanje, informiranje in promocija,
▪ vzpostavitev sistema inovativnih predlogov,
▪ projekti za ustvarjanje sproščenega vzdušja v občini, »turistični kulturni programi ...

### 2. Šport


#### športne površine in objekti

▪ povečanje možnosti za raznovrstno udejstvovanje občanov,
▪ sistem vzdrževanja,
▪ transparentnost pogojev uporabe,
▪ upravljanje, varnost,
▪ javno zasebna partnerstva pri novogradnjah,
▪ izkoristiti vodne in gozdne površine – športni turizem,
▪ športni park za vse generacije...

 *športni projekti in dogodki*

▪ tradicionalne športne prireditve,
▪ povezani športno – turistični paketi ,
▪ vzpostavitev sistema za športne družabne dogodke,
▪ sodelovanje v projektu »družini prijazna občina«
▪ izobraževanje in vodenje,
▪ sistem vključenosti šol in vrtcev,
▪ rekreativne prireditve in stalni dogodki za občane in goste,
▪ športna srečanja med kraji v občini in regiji ,
▪ merjenje zadovoljstva občanov in gostov,
▪ »občinski športni dan«,
▪ mednarodna srečanja in partnerstva

**3. Zdravstvena oskrba**


 *objekti*

▪ program obnove in vzdrževanja objektov namenjenih zdravstveni oskrbi,
▪ analiza dodatnih potreb po prostorih za nove vsebine ,
▪ javno-zasebna partnerstva


 *zdravstvene storitve*

▪ ukrepi za povečanje števila zdravnikov,
▪ merjenje zadovoljstva občanov ,
▪ projekti preventive,
▪ podeljevanje koncesij,
▪ nove vsebine – informiranje, delavnice z občani-projekt »zdrava občina«,
▪ aktivna vključitev v projekt »družini prijazna občina«.....

**4. Varnost bivanja**

 *projekti*

▪ dvigovanje občutka varnosti : predavanja in delavnice v sodelovanju s policijo - vzpostavitev sistema medsebojne informiranosti,
▪ povečanje kontrole prometne varnosti,
▪ motivacijske nagrade in razpisi - sprožanje samoorganizacijskega procesa ,
▪ merjenje zadovoljstva občanov in gostov,
▪ » informativna publikacija za novo priseljene«,
▪ multikulturalna srečanja,
▪ projekt »NE vandalizmu«,
▪ izvajanje občinskega »programa varnosti«

 *društva in oprema*

▪ ustreznost pogojev delovanja gasilskih društev,
▪ izobraževanje in informiranje, družabni dogodki

## 5. Medsosedski odnosi

### projekti druženja

▪ EU projekt »sosedski dan«,
▪ sistem spodbud z motivacijskimi razpisi,
▪ vzpostavitev projektne pomoči pri organizaciji projektov druženja,
▪ stimulacija skupnih projektov urejanja okolja,
▪ turistične ponudbe kulturnih in družabnih dogodkov ,
▪ delavnice, izobraževanja,
▪ projekt sprejema in vodenja novih priseljencev oz. gostov po občini

## 6. Sociala

### pomoč ogroženim prebivalcem

▪ povezani in koordinirani ukrepi s centrom za socialno delo,
▪ sistem informiranja

### projekti

▪ izvajanje »aksijskega načrta za neodvisno življenje invalidov v občini Zreče », -»hiša generacij«,
▪ projekt »integrirana oskrba starostnikov«,
▪ projekt »mladi pomagajo starejšim«,
▪ merjenje zadovoljstva prebivalcev,
▪ prireditve v okviru projekta »družini prijazna občina«
▪ aktivno spremljanje potreb vseh starostnih skupin ,
▪ izvajanje medgeneracijskih projektov in skrb za celovit pristop od zaznavanja problema do njegove ustrezne rešitve...

## 7. Občinski organi in uprava

### zaupanje prebivalcev v delovanje občinskih organov in uprave

▪ letno preverjanje zadovoljstva prebivalcev
▪ stalna komunikacija – informiranost in povezanost ( nova interaktivna spletna stran )
▪ projekti za povečevanje učinkovitosti občinske uprave
▪ projekt »48 ur« odzivnost občinske uprave v 48 urah
▪ projekt »modri dežnik« ( enostavne , razumljive informacije za občane na vseh javnih prireditvah...)
DODANO:
▪ Participatorni proračun – del proračuna o katerem odločajo prebivalci

## 2.6.2 Primerjava ocen po starostnih kategorijah prebivalcev

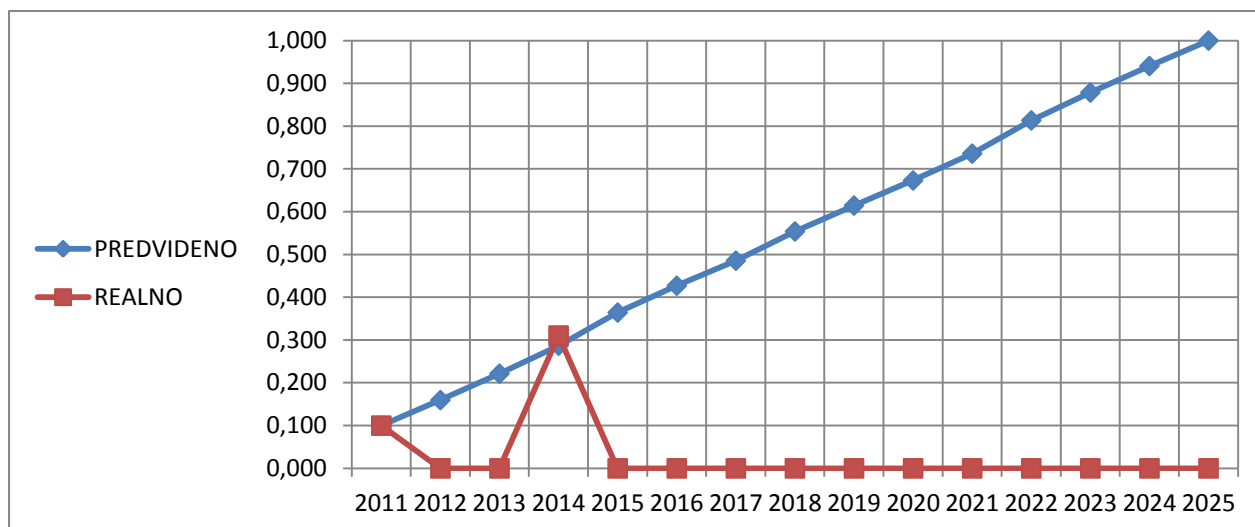
OBČINA ZREČE – OCENE PREBIVALCEV	Do 25 let	25 -60	nad 60	SKUPAJ	ŽENSKE	MOŠKI
<b>SKUPAJ VSE KATEGORIJE</b>	<b>3,34</b>	<b>3,62</b>	<b>3,80</b>	<b>3,57</b>	<b>3,57</b>	<b>3,57</b>
<b>A - GOSPODARSTVO</b>	<b>3,10</b>	<b>3,31</b>	<b>3,57</b>	<b>3,28</b>		
PONUDBA DELOVNIH MEST	2,65	2,88	3,27	<b>2,87</b>	2,73	3,04
TURISTIČNA PONUDBA	3,71	3,61	4,18	<b>3,66</b>	3,76	3,60
PONUDBA STANOVANJ	3,06	3,44	3,82	<b>3,38</b>	3,32	3,46
PONUDBA STORITEV	3,05	3,19	3,09	<b>3,14</b>	3,34	3,00
<b>B – PROMET IN KOMUNIKACIJE</b>	<b>3,32</b>	<b>3,35</b>	<b>3,56</b>	<b>3,35</b>		
UREJENOST CEST IN ULIC	2,36	2,52	3,00	<b>2,52</b>	2,60	2,41
UREJENOST PLOČNIKOV	3,57	3,21	3,09	<b>3,26</b>	3,26	3,26
UREJENOST PARKIRIŠČ	3,05	3,27	3,73	<b>3,26</b>	3,25	3,30
KOLESARSKE POTI	2,77	3,00	3,00	<b>2,95</b>	2,98	2,86
SPREHAJALNE IN TEMATSKE POTI	3,91	3,59	3,60	<b>3,65</b>	3,70	3,58
KAŽIPOTI IN OZNAČBE	3,87	3,80	4,10	<b>3,83</b>	3,89	3,76
JAVNA RAZSVETLJAVA	3,52	3,55	3,91	<b>3,54</b>	3,69	3,43
DELOVANJE ZIMSKE SLUŽBE	3,45	3,68	4,00	<b>3,66</b>	3,52	3,76
DOSTOPNOST DO TELEKOMUNIKACIJ	3,32	3,51	3,90	<b>3,51</b>	3,77	3,20
JAVNI PREVOZ	3,33	3,32	3,22	<b>3,28</b>	3,19	3,48
<b>C - OKOLJE</b>	<b>3,39</b>	<b>3,61</b>	<b>3,71</b>	<b>3,57</b>		
UREJENOST JAVNIH POVRŠIN	3,80	3,85	3,91	<b>3,83</b>	3,96	3,71
RAVNANJE Z ODPADKI	2,86	3,20	2,82	<b>3,10</b>	3,15	3,04
OSKRBA Z VODO	3,18	3,83	4,10	<b>3,72</b>	3,81	3,58
KANALIZACIJA IN ČISTILNE NAPRAVE	2,83	3,22	3,80	<b>3,19</b>	3,32	3,06
ČISTOST POTOKOV IN JEZER	3,10	3,24	3,27	<b>3,20</b>	3,27	3,15
KAKOVOST ZRAKA	4,18	3,93	3,64	<b>3,95</b>	3,90	4,00
STANJE HRUPA	3,90	3,84	3,91	<b>3,85</b>	3,70	3,99
UREJENOST POKOPALIŠČ	4,27	4,43	4,45	<b>4,39</b>	4,42	4,35
VKLJUČENOST OBČANOV V UREJANJE	3,00	3,45	3,56	<b>3,37</b>	3,43	3,27
PROSTORSKI PLAN OBČINE	2,73	3,14	3,67	<b>3,10</b>	3,09	3,10
<b>D - IZOBRAŽEVANJE</b>	<b>3,26</b>	<b>3,89</b>	<b>4,02</b>	<b>3,76</b>		
OBJEKTI VRTCEV	3,82	4,23	4,36	<b>4,13</b>	4,03	4,24
OBJEKTI OSNOVNIH ŠOL	4,05	4,24	4,36	<b>4,20</b>	4,04	4,25
USTREZNOST VSEBIN V VRTCIH IN ŠOL	3,00	3,89	3,83	<b>3,69</b>	3,62	3,70
USTREZNOST VSEBIN ZA STAREJŠE OB	2,79	3,60	3,67	<b>3,44</b>	3,40	3,47
VKLJUČENOST V ŽIVLJENJE KRAJA	2,62	3,49	3,88	<b>3,36</b>	3,27	3,39
<b>E – KVALITETA ŽIVLJENJA</b>	<b>3,65</b>	<b>3,93</b>	<b>4,13</b>	<b>3,87</b>	<b>3,85</b>	<b>3,89</b>
ZDRAVSTVENA OSKRBA	3,50	3,87	4,00	<b>3,79</b>	3,77	3,80
KULTURNA PONUDBA IN DOGAJANJE	3,15	3,73	4,09	<b>3,64</b>	3,65	3,57
MOŽNOSTI ZA ŠPORT IN REKREACIJO	3,77	4,00	4,10	<b>3,96</b>	4,02	3,88
SOCIALNE AKTIVNOSTI	3,11	3,73	4,00	<b>3,62</b>	3,60	3,70
OSKRBA PREBIVALCEV	3,76	3,78	4,09	<b>3,77</b>	3,80	3,71
DUHOVNA OSKRBA	3,90	4,21	4,50	<b>4,15</b>	4,08	4,24
MEDSOSEDSKI ODNOSI	3,63	3,87	3,82	<b>3,79</b>	3,76	3,89
VARNOST BIVANJA	4,37	4,24	4,45	<b>4,24</b>	4,15	4,32

### 2.6.3 Primerjava ocen po posameznih krajih

Vprašanje / Kraj	ZREČE	DOBROVLJE	RESNIK	STRANICE	GORENJE	SKOMARJE
<b>A – gospodarstvo</b>	<b>3,23</b>	<b>3,38</b>	<b>3,75</b>	<b>3,24</b>	<b>3,63</b>	<b>3,32</b>
Ponudba delovnih mest	2,80	3,29	3,00	2,89	3,00	3,20
Turistična ponudba	3,56	3,86	4,20	3,89	4,25	3,60
Ponudba stanovanj	3,36	3,43	4,00	3,11	3,67	3,40
Izkoriščenost kmetijskega potenciala	3,12	3,14	3,80	2,89	3,50	3,00
Ponudba storitev	3,30	3,14	3,75	3,43	3,75	3,40
<b>B – promet in komunikacije</b>	<b>3,40</b>	<b>3,23</b>	<b>3,00</b>	<b>3,17</b>	<b>3,50</b>	<b>3,18</b>
Urejenost cest in ulic	2,50	3,29	2,50	2,11	2,00	3,00
Urejenost pločnikov	3,30	3,29	3,00	2,62	3,75	3,40
Urejenost parkirišč	3,33	2,71	3,00	3,00	4,00	3,00
Kolesarske poti	2,95	3,29	2,67	2,62	3,25	3,20
Sprehajalne in tematske poti	3,70	3,86	3,00	3,75	3,75	3,20
Kažipoti in označbe	3,86	3,86	3,33	3,62	4,50	3,60
Javna razsvetljava	3,65	3,00	3,17	3,33	4,25	2,80
Delovanje zimske službe	3,74	2,86	3,67	3,62	3,50	3,60
Dostopnost do telekomunikacij	3,65	3,17	2,50	3,50	3,00	3,40
Javni prevoz	3,33	3,00	3,17	3,56	3,00	2,60
<b>C – okolje</b>	<b>3,57</b>	<b>3,34</b>	<b>3,55</b>	<b>3,48</b>	<b>3,71</b>	<b>3,90</b>
Urejenost javnih površin	3,88	3,57	3,33	3,88	3,75	4,00
Ravnanje z odpadki	3,15	2,86	2,67	3,11	4,00	2,60
Oskrba z vodo	3,75	3,29	3,67	3,00	4,00	4,80
Kanalizacija in čistilna naprava	3,22	3,00	3,33	2,75	3,00	3,60
Čistost potokov in jezer	3,08	3,43	4,00	2,89	3,67	4,20
Kakovost zraka	3,97	3,43	4,00	3,78	4,25	4,20
Stanje hrupa	3,81	3,71	4,00	4,11	4,25	3,80
Urejenost pokopališč	4,42	4,00	4,33	4,56	4,50	4,00
Vključenost občanov	3,38	3,14	3,17	3,38	3,00	4,00
Prostorski plan občine	3,05	3,00	3,00	3,38	2,67	3,75
<b>D – izobraževanje</b>	<b>3,75</b>	<b>3,63</b>	<b>3,35</b>	<b>4,04</b>	<b>3,95</b>	<b>3,89</b>
Objekti vrtcev	4,05	4,29	4,00	4,44	4,50	4,40
Objekti osnovnih šol	4,14	4,57	3,83	4,56	4,25	4,40
Ustreznost vsebin v vrtcih in šolah	3,58	3,67	3,80	4,25	4,33	3,67
Ustreznost vsebin za starejše občane	3,58	2,80	2,50	3,33	3,67	3,25
Vključenost v življenje kraja	3,42	2,80	2,60	3,62	3,00	3,75
<b>E – kvaliteta življenja</b>	<b>3,86</b>	<b>3,72</b>	<b>3,62</b>	<b>4,10</b>	<b>4,08</b>	<b>4,10</b>
Zdravstvena oskrba	3,88	3,29	3,17	3,78	4,00	3,80
Kulturno dogajanje	3,61	3,43	3,67	3,67	3,75	4,20
Možnost športa in rekreacije	3,84	4,43	4,00	4,11	4,25	4,80
Socialne aktivnosti	3,65	3,00	3,33	4,12	3,33	3,80
Oskrba prebivalcev	3,73	3,83	3,00	4,44	4,33	3,60
Duhovna oskrba	4,03	4,33	4,60	4,78	4,25	4,20
Medsosedski odnosi	3,90	3,00	3,17	3,67	4,25	3,80
Varnost bivanja	4,21	4,43	4,00	4,22	4,50	4,60

#### 2.6.4 Stanje skupnega razvojnega kazalnika »vis zreče« v letu 2014

OBČINA ZREČE	STANJE 2011	STANJE 2014	PRIČAKOVANA VREDNOST V 2014	REZULTAT (%)
SKUPNI RAZVOJNI KAZALNIK »VIS ZREČE«	0,100	0,310	0,287	108,0



#### 2.6.4 Stopnja zaupanja prebivalcev v organe občine Zreče ( župan, občinski svet, uprava )

Ocena zaupanja v 2011 : 2,62

Ocena zaupanja v 2014 : 2,87

<25	25-60	>60	Ž	M	Vsi
2,35	3,03	2,91	2,94	2,83	2,87

Prebivalci so delno povečali stopnjo zaupanja v organe odločanja, da bodo znali uresničiti vizijo in pričakovanja prebivalcev ter prisluhniti njihovim predlogom.

Sodelujoči občani v raziskavi : 117

##### Starost

%	Št.	Kategorija
19,66%	23	do 25
68,38%	80	25 - 60
11,96%	14	nad 60

##### Spol

%	Št.	Spol
50,43%	59	Ženska
49,57%	58	Moški