



OBČINA RUŠE
ŽUPANJA

OBČINSKEMU SVETU
OBČINE RUŠE

I. NAZIV GRADIVA ZA OBRAVNAVO NA OBČINSKEM SVETU

Predstavitev Idejne zasnove Ureditev Trga vstaje v Rušah

II. PREDLAGATELJ GRADIVA
- ŽUPANJA

III. VSEBINA GRADIVA
1. Uvodno pojasnilo
2. Predstavitev Idejne zasnove Ureditev Trga vstaje v Rušah

IV. POROČEVALEC NA SEJI OBČINSKEGA SVETA
- Aleksander Ostan, Atelje Ostan Pavlin

V. PRIPRAVLJALEC GRADIVA
- Aleksander Ostan, Atelje Ostan Pavlin
- Občinska uprava Občine Ruše (uvodno pojasnilo)

VI. PREDLOG SKLEPA

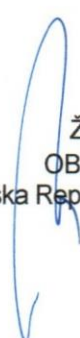
»Občinski svet Občine Ruše se je seznanil z Idejno zasnovo Ureditev Trga vstaje v Rušah.«

VII. POSTOPEK IN NAČIN SPREJEMA

- enofazni postopek
- večina opredeljenih glasov navzočih članov občinskega sveta

številka: 351-28/2019-18
datum: 21. 1. 2020




ŽUPANJA
OBČINE RUŠE
Urška Repolusk, univ. dipl. ekon.

B. Ferić

1. Uvodno pojasnilo

Občinska uprava je v lanskem letu pristopila k pripravi projektne dokumentacije za prenovu Trga vstaje v Rušah.

Priprava dokumentacije, ki jo izdelujejo v podjetju Atelje Ostan Pavlin iz Ljubljane, je potekala v naslednjih sklopih:

- natančen pregled lokacije in obstoječega gradiva (vključno z izvlečkom iz delavnic v preteklih letih);
- temeljita fotodokumentacija obstoječega trga;
- priprava podlog v merilu (tlorisi, prerezi);
- priprava prvih predlogov IDZ, nabor idej za ureditev trga in zasaditev (različne rešitve pretežno v prostoročnih skicah);
- obdelava in priprava idejnega projekta (tlorisi, prerezi, pogledi) in priprava projektne dokumentacije za pridobitev gradbenega dovoljenja;
- pridobivanje gradbenega dovoljenja.

Projekt je v fazi pridobivanja gradbenega dovoljenja.

Po pridobitvi gradbenega dovoljenja sledi priprava vseh potrebnih načrtov projekta za izvedbo (PZI). V sklopu PZI bo obdelana nova zunanja ureditev (tlakovanje), urbana oprema (klopi, koši za smeti, luči), krajinska ureditev (zasaditev), predlog ureditve prometa na trgu (vključno z mirujočim prometom).

V procesu priprave dokumentacije je izdelovalec izoblikoval predloge, ki so bili predstavljeni občinski upravi in tangiranim deležnikom. Po predstavitvi je bila idejna zasnova dopolnjena in nadgrajena v dokumentacijo za pridobitev gradbenega dovoljenja.

V idejni zasnovi oz. projektu so v območju trga predvideni naslednji posegi: zaradi neizkoriščenega potenciala prostora, ki ga ustvarjajo slabo umeščeni objekti in poti, se v sklopu projekta predvidi vizualna in deloma tudi fizična povezava med deloma, ki ju razdvoji državna cesta.

Izvede se nižanje terena na severni strani območja ob objektu kaplanije na nivo vhoda objekta. Teren se postopoma dviguje na obstoječo višino pločnika ob državni cesti.

Iz območja se umaknejo parkirna mesta, ki se nadomestijo izven območja obdelave. Predvidi se poenoteno tlakovanje obeh delov območja in zeleni otoki ob obstoječih velikih drevesih, premestitev nekaterih manjših spomenikov in odstranitev enega drevesa, ki se nadomesti z ekvivalentnim. Na trgu se predvidi diskretna osvetlitev in umestitev urbane opreme.

2. Predstavitev Idejne zasnove Ureditve Trga vstaje v Rušah

Prilagamo izsek iz idejne zasnove, ki jo bo na seji občinskega sveta predstavil Aleksander Ostan.

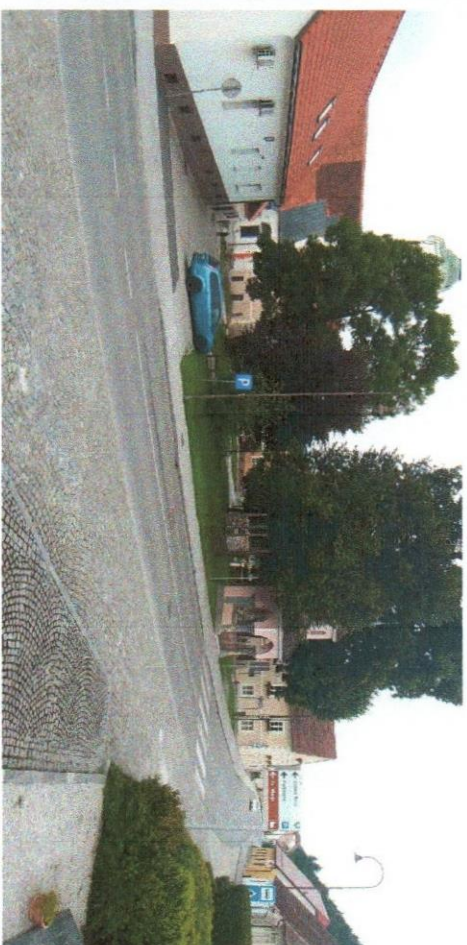
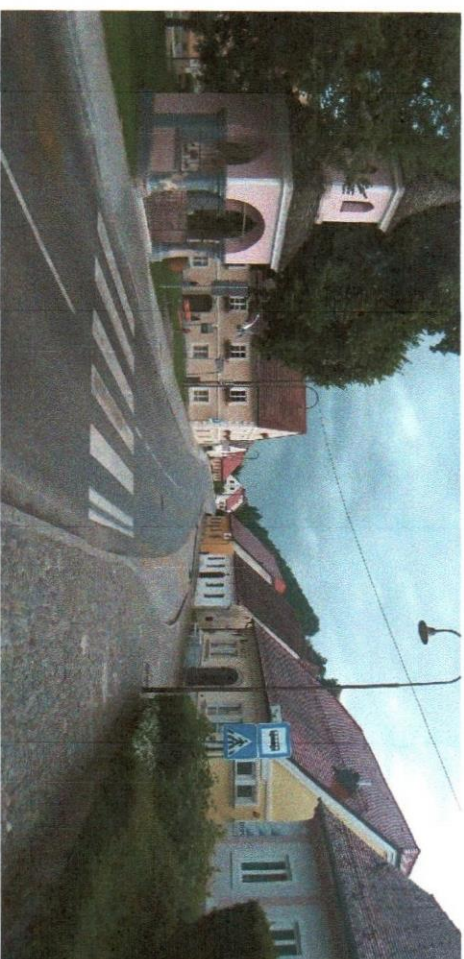
UREDITEV TRGA VSTAJE V RUŠAH

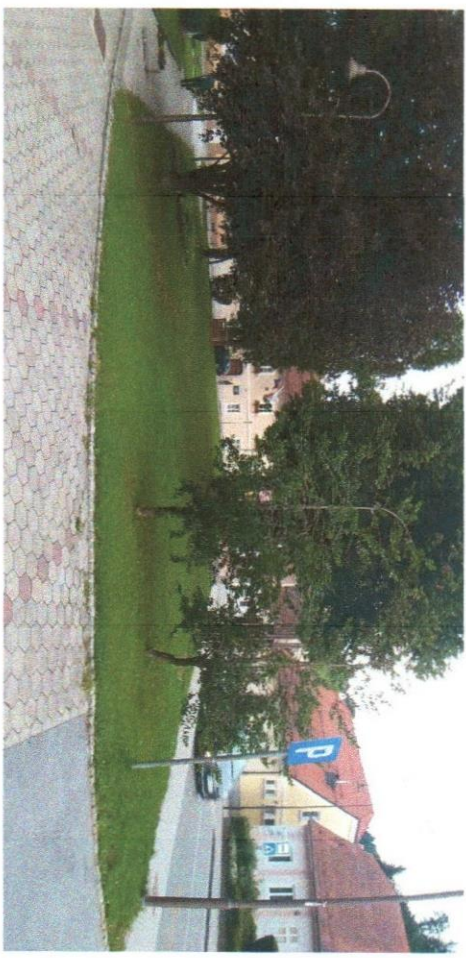
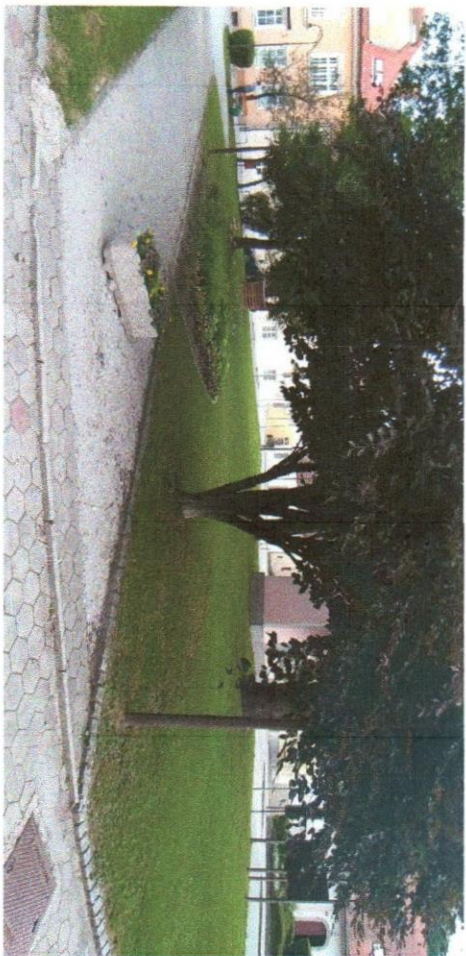
idejna zasnova

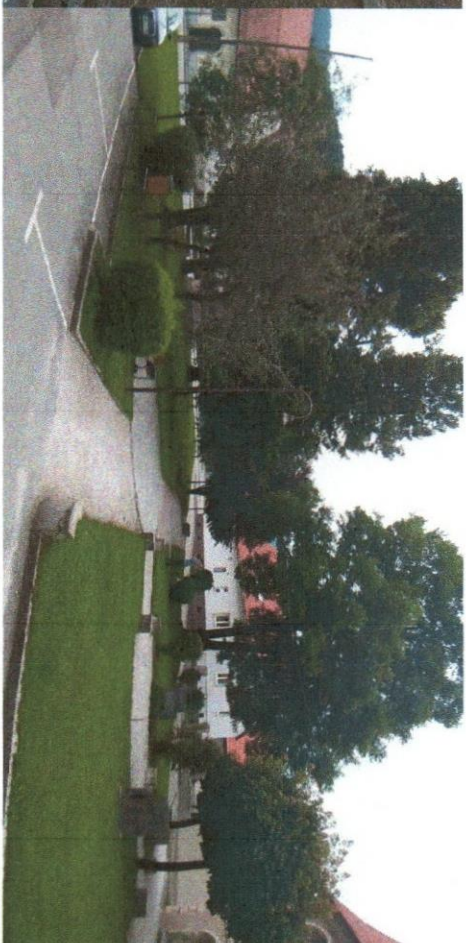
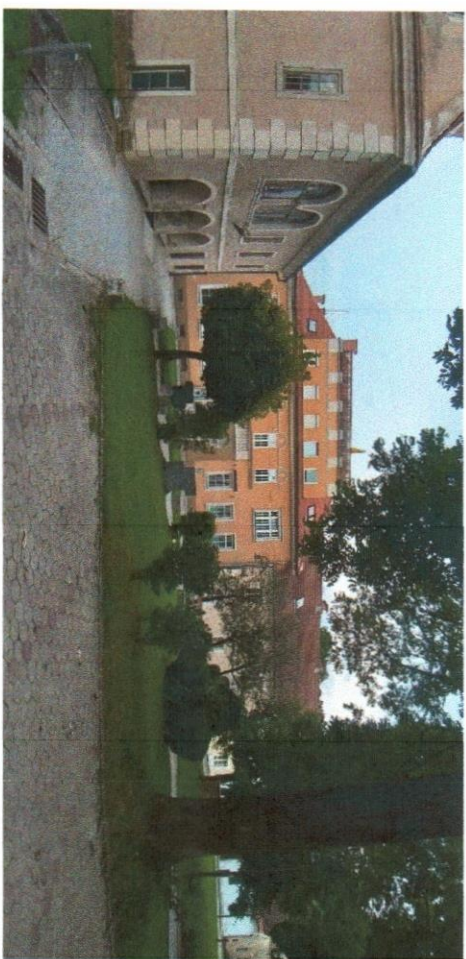
NAROČNIK:
Občina Ruše
Trg vstaje 11
2342 Ruše

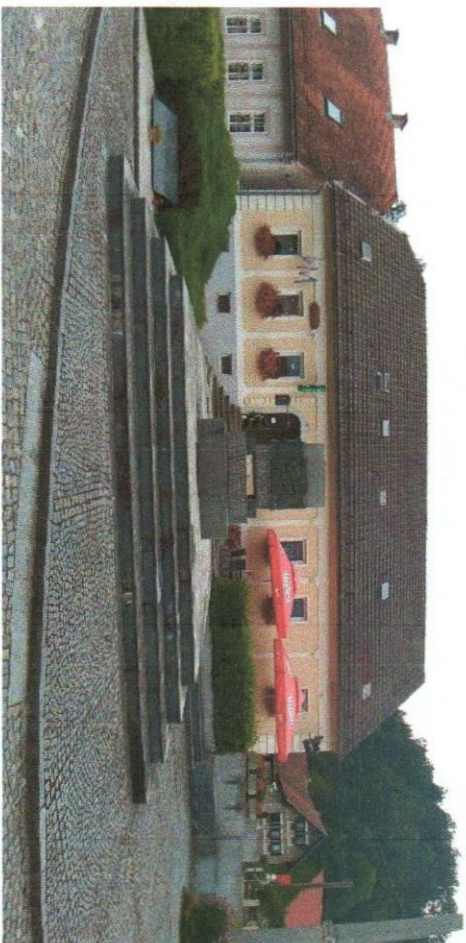
IZDELIOVALEC IDEJNE ZASNOVE:
Atelje Ostan Pavlin,
urbanizem, arhitektura d.o.o.,
Ulica na grad 8, 1000 Ljubljana

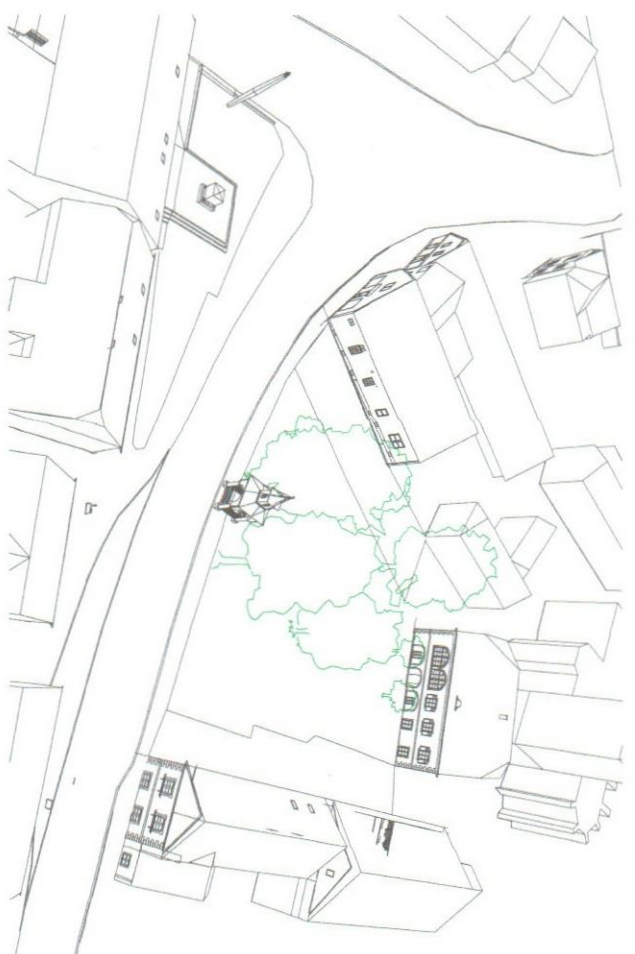
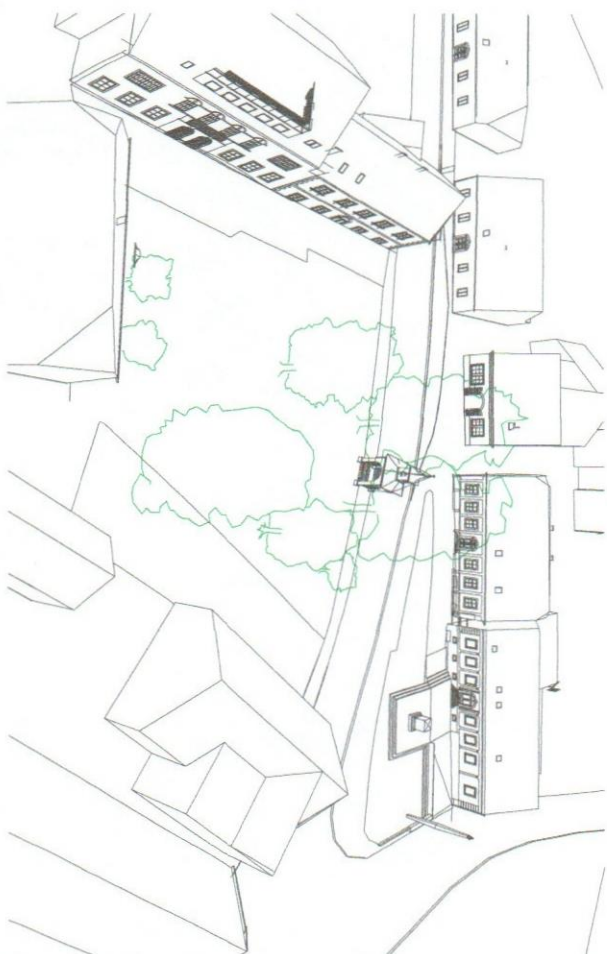
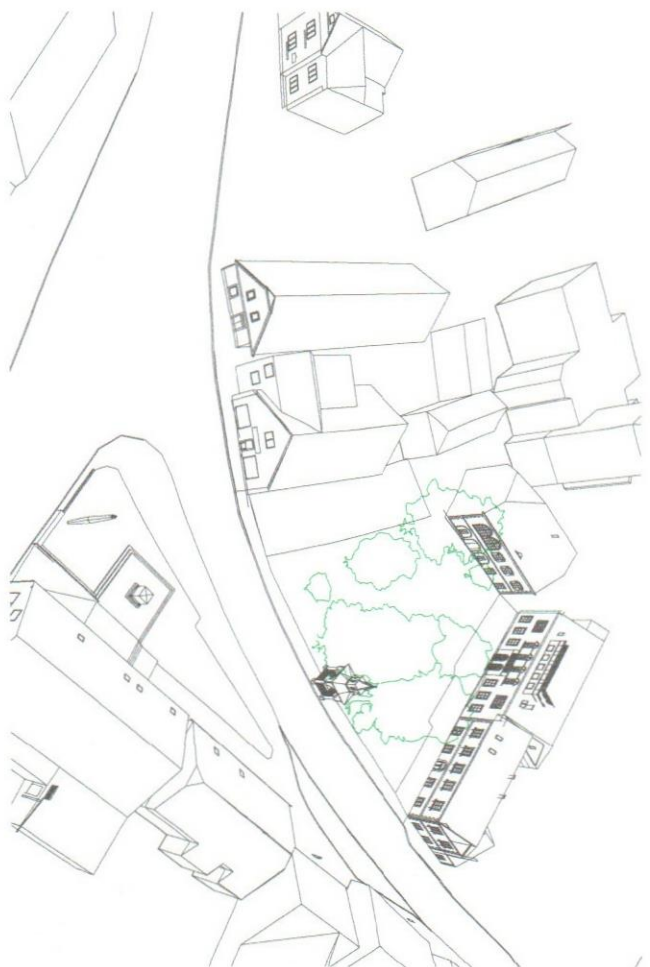
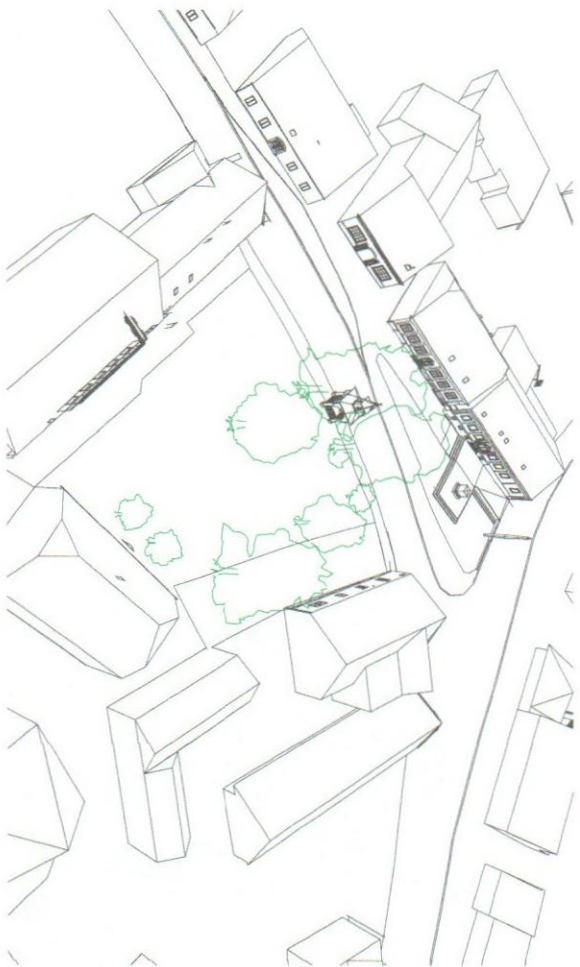
Ljubljana, avgust 2019









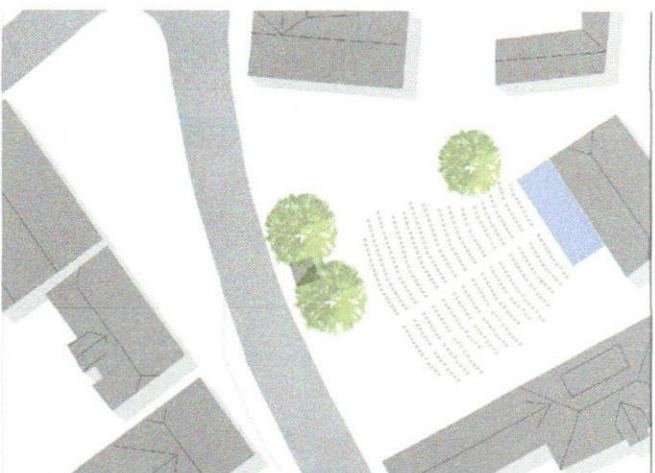






obstoječ prerez M 1:200

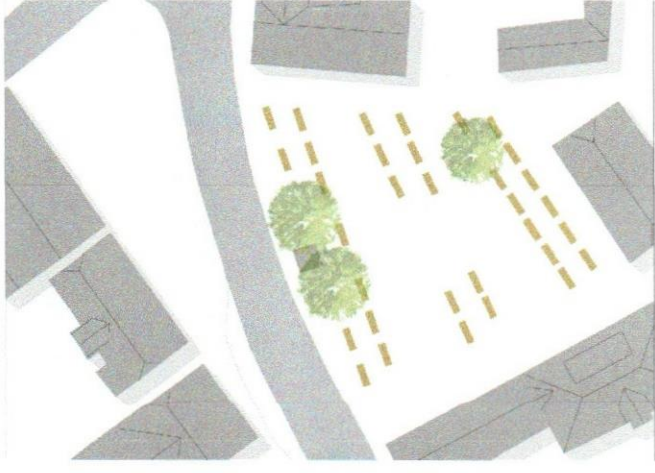
prerez s prilagoditvijo terena M 1:200



veći događak



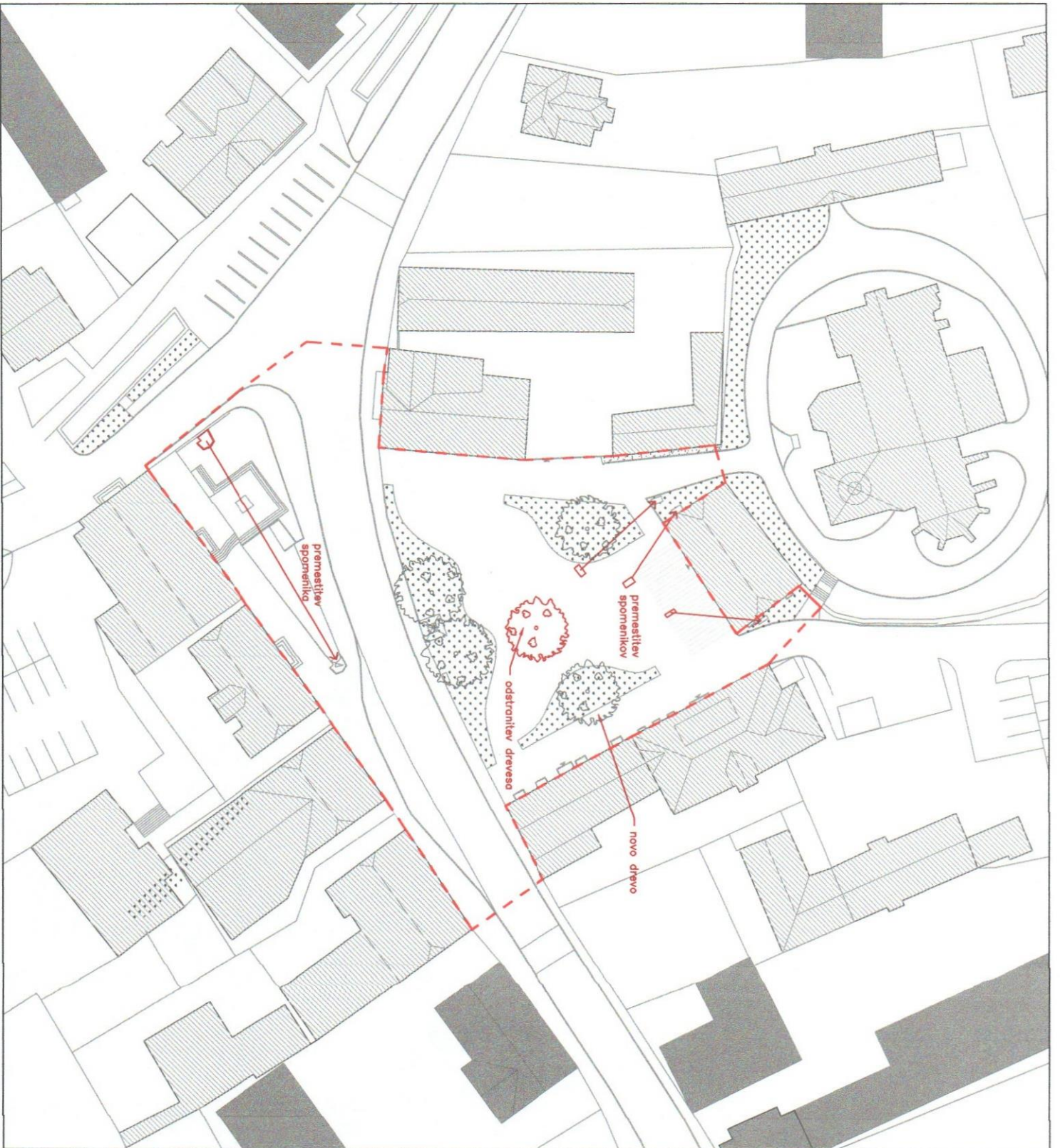
manji događak



tržnica



razgibana tržnica



območje oddave - - - - -

OBNOVA TRGA VSTAJE V RUŠAH

Ostjan Pavlin d.o.o.
 Ulica na grad 33, 1000 Ljubljana
 www.ostjanpavlin.si

Alešje Ostjan Pavlin d.o.o.

vrsta projekta DGD

investitor OBČINA RUŠE
 Trg vstaje 11, 2342 Ruše

načrt Arhitektura

meto gradnje Ruše

odgovorni vodja projekta Aleksander S.Ostjan, u.d.l.a.

projekanti Nataša Pavlin, u.d.l.a.
 Kaja Vidovič, m.l.a.

vaščina rabe Odrtenjive in premetstive

merilo 1:500

datum september 2019

št. projekta AOP-04/19 št. rabe 02



območje obdelave - - - - -

PRILOGA POVRŠIN

PROJEKTNE IN FUNKCIONALNE POVRŠINE - skupno

ZELENE POVRŠINE

2801,38 m²

520,53 m²

OBNOVA TRGA VSTAJE V RUŠAH

Ateje Ostan Pavlin s.p.a.
 Ulica na grad 8, SI-1000 Ljubljana
 www.ostanpavlin.si

Ostan Pavlin

vrsta projekta DGD

investor OBČINA RUŠE
 Trg vstaje 11, 2342 Ruše

načrt Vodna mapa

meto gradnje Ruše

odgovorni vodja projekta Aleksander Sostan, u.d.l.a.
 Nataša Pavlin, u.d.l.a.
 Kaja Vidovič, m.l.a.

projektni

vezbina risba Gradbena in urejevalna situacija



merilo 1:500

datum september 2019

št. projekta AOP-04/19 št. risba 03



Legenda

-  Klipi
-  Vodni motiv
-  Kolesa
-  Pogledi / smeri
-  Gostinski vrt
-  Zasnova tlaka

OBNOVA TRGA VSTAJE V RUŠAH



Atelje Ostan Pavlin d.o.o.

Ulica na grad 5, SI-1000 Ljubljana
www.ostanpavlin.si

Ostan Pavlin

vrsta projekta DGD

investitor OBČINA RUŠE
Trn vsehle 11, 2342 Ruše

načrt Arhitektura

meto gradnje Ruše

odgovorni vodja projekta Aleksander S.Ostan, u.d.i.a.
Nataša Pavlin, u.d.l.a.
Kaja Vidovič, m.l.a.

projektanti

vršna rabe Gradbena in uređitvena situacija

merilo 1:500

datum september 2019

št. projekta AOP-04/19 št. rabe 01

