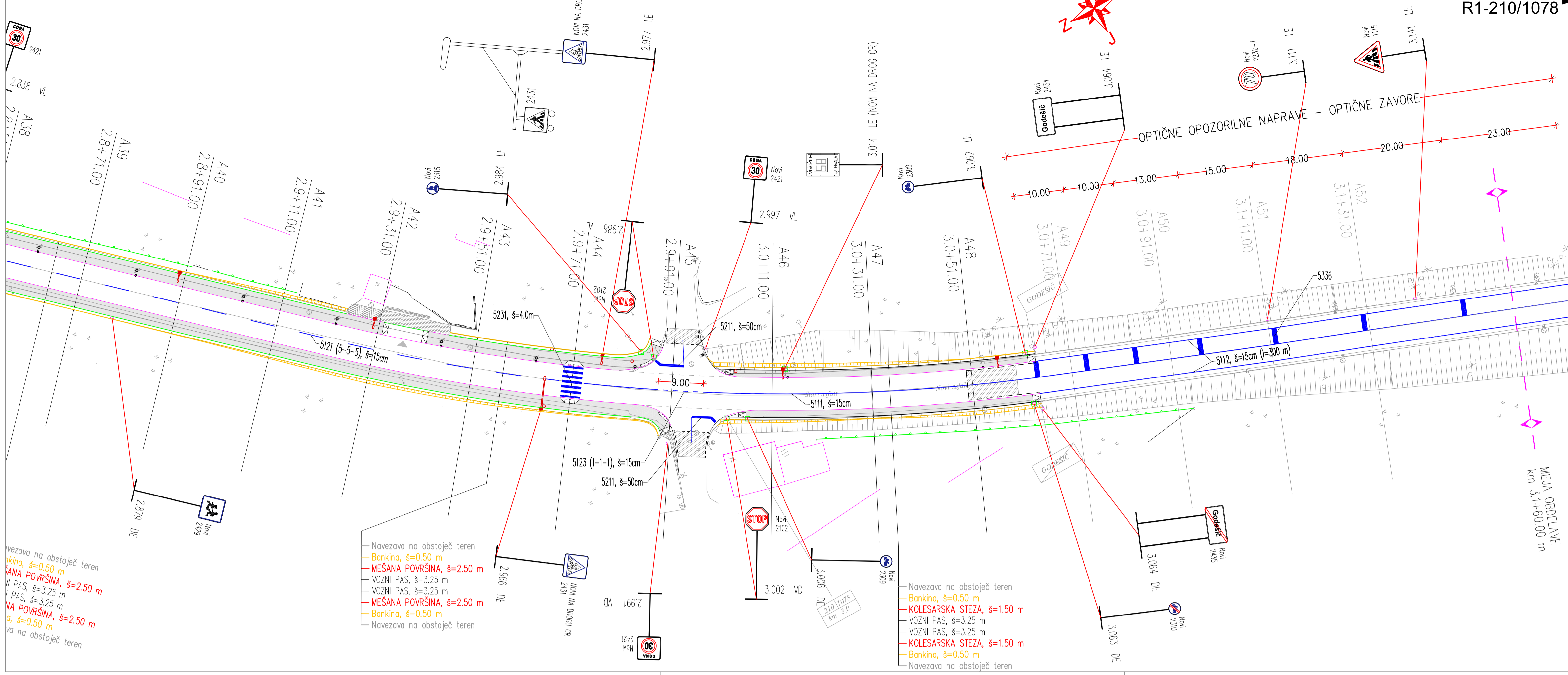
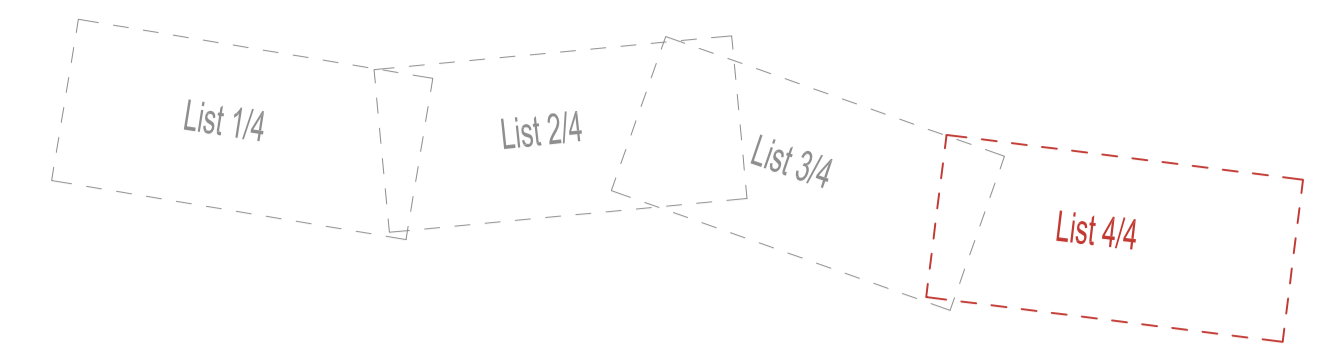


Škofja Loka
R1-210/1078



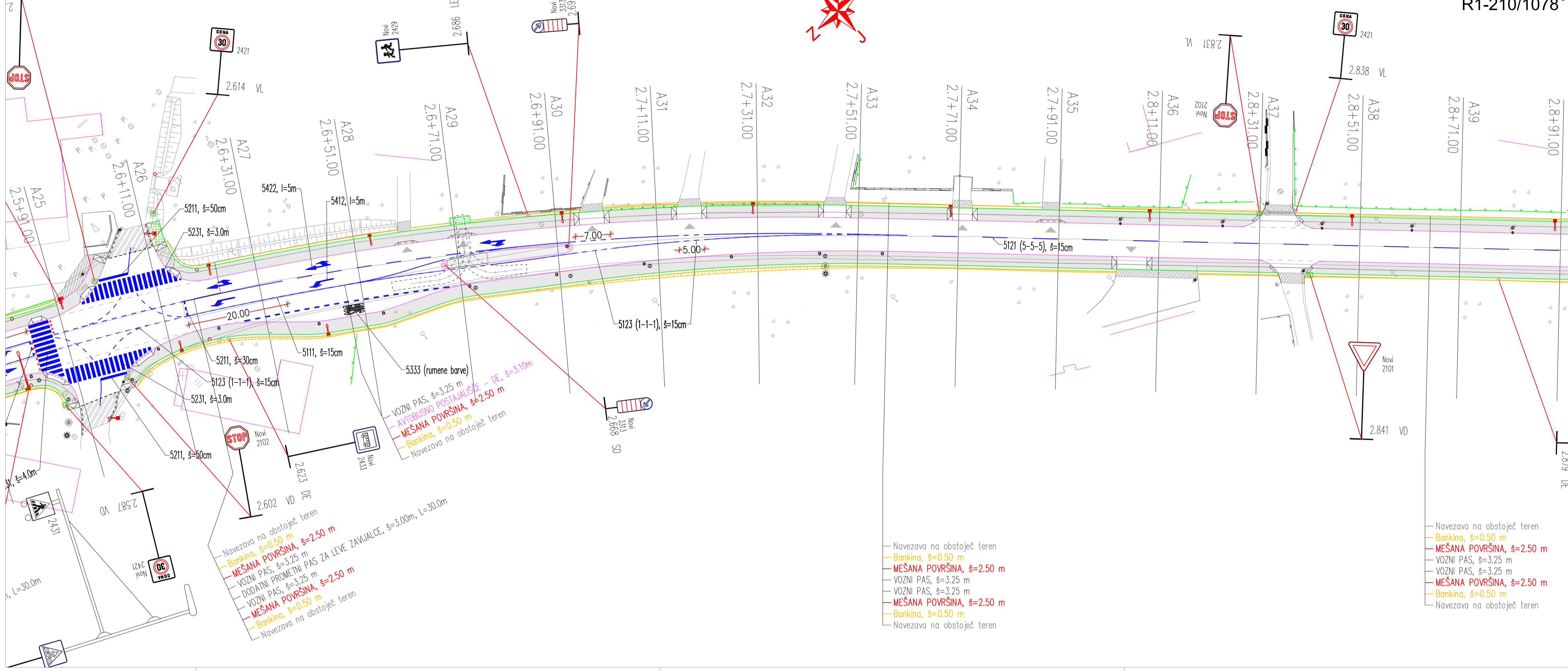
SITUACIJA PROMETNE UREDITVE 4/4

M 1:500



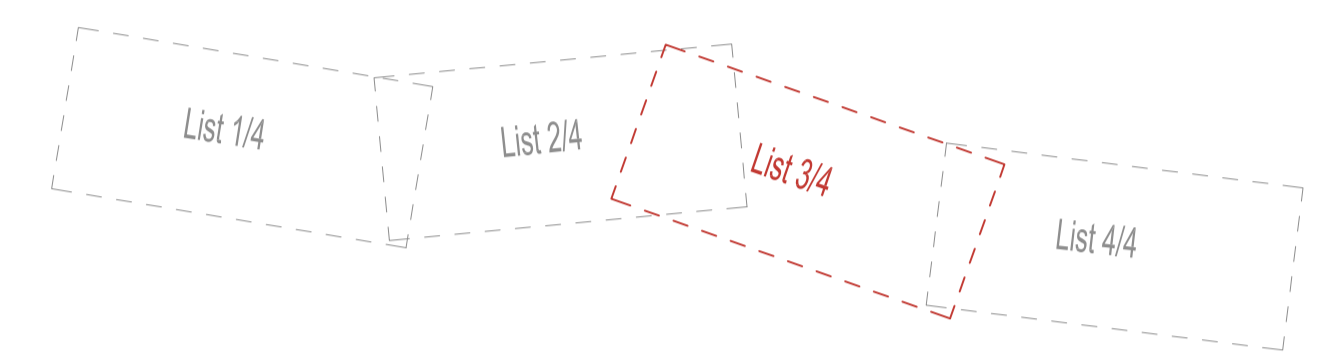
Sprememba:	Opis spremembe:	Datum:	Podpis:
Investitor: MINISTRSTVO ZA INFRASTRUKTURO DRSI Tržaška cesta 19 1000 Ljubljana		Cesta: R1-210 Odsek: 1078	
Izdavalec izvedbenega načrta: appia APPIA d.o.o. Leskovaška cesta 9e, 1000 Ljubljana		Pododsek:	
Številka izvedbenega načrta: AP044-16-N		Opis: Ureditev DC R1-210/1078 Škofja Loka-Jeprca v naselju Godešič od km 2.100 do km 3.160 SITUACIJA PROMETNE UREDITVE 4/4 Delna načrta: Merk: 1:500	
Številka priloge: G.3.4 Identifikacijska številka risbe: AP044-16-G-3.4		Odgovorni izvedelec: David LAVRČ, u.dig. (G-2155) Izdalci: Datum: September 2016	
Št. oddaje: Ahtivna številka: Faza/Objekt:	Šifra risbe: Črna koda arhiva:		
1078	000.2101 G.103.4		

Škofja Loka
R1-210/1078



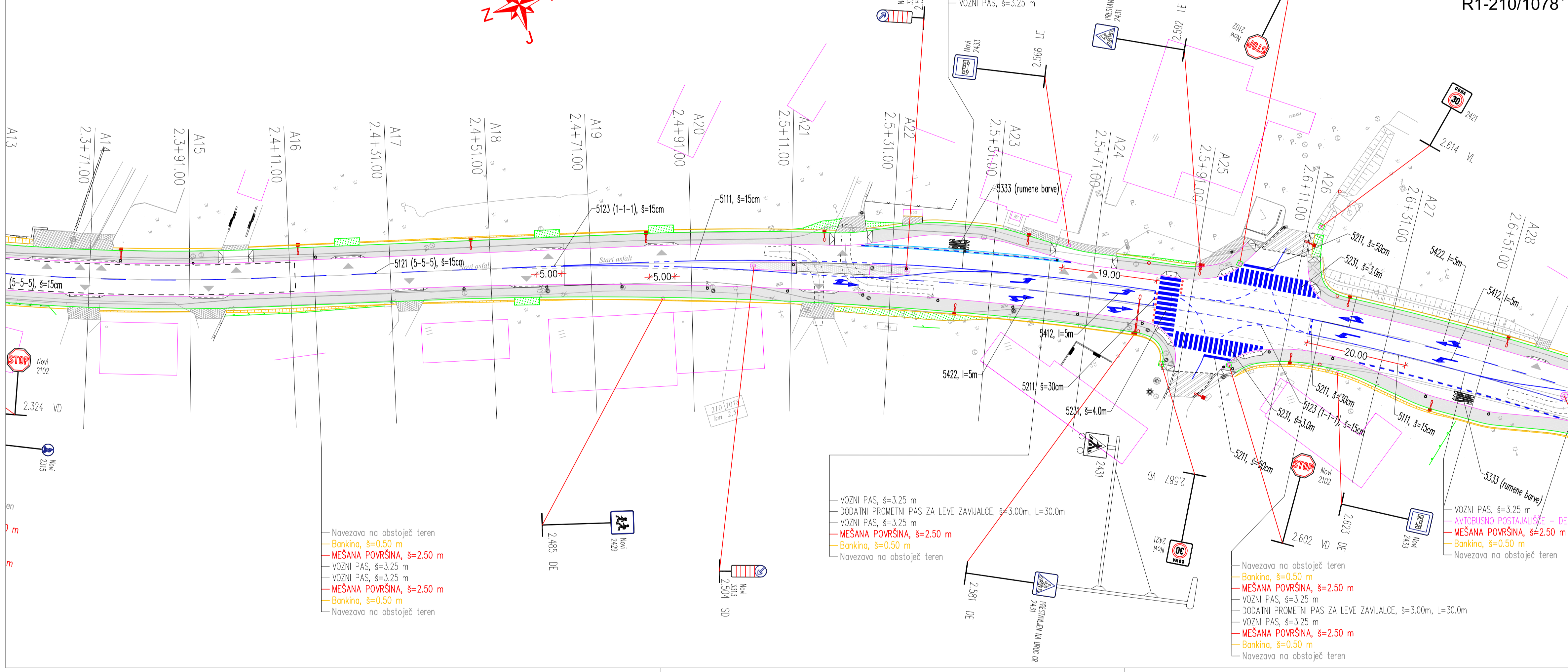
SITUACIJA PROMETNE UREDITVE 3/4

M 1:500



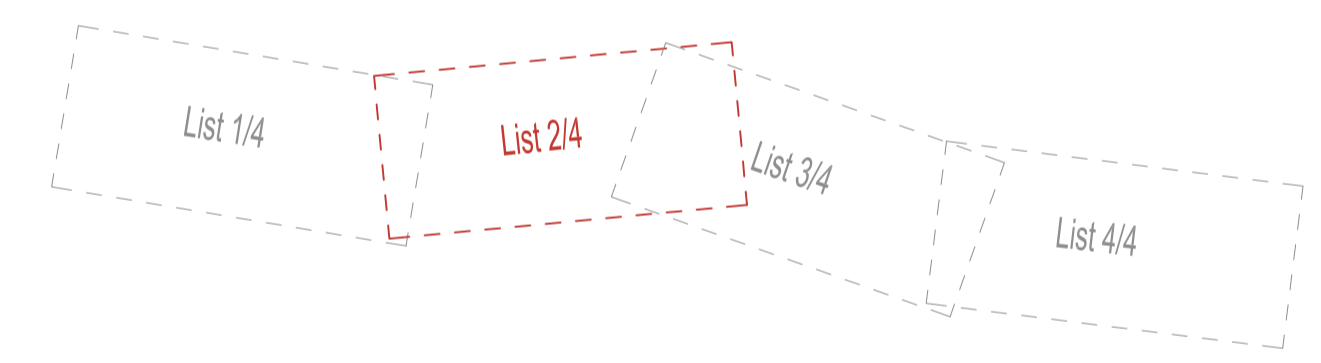
Sprememba:	Opis spremembe:	Datum:	Podpis:
Investitor: MINISTRSTVO ZA INFRASTRUKTURO DRSI Tržaška cesta 19 1000 Ljubljana		Cesta: R1-210 Odsek: 1078	
Izdavalec izvedbenega načrta: appia APPIA d.o.o. Leskovaška cesta 9e, 1000 Ljubljana		Pododsek:	
Številka izvedbenega načrta: AP044-16-N		Opis: Ureditev DC R1-210/1078 Škofja Loka-Jeprca v naselju Godešič od km 2.100 do km 3.160 SITUACIJA PROMETNE UREDITVE 3/4 Delna načrta: Merk: 1:500	
Številka priloge: G.3.3 Identifikacijska številka risbe: AP044-16-G-3.3		Odgovorni izvedelec: David LAVRČ, u.dig. (G-2155) Izdalci: Datum: September 2016	
Št. oddaje: Ahtivna številka: Faza/Objekt:	Šifra risbe: Črna koda arhiva:		
1078	000.2101 G.103.3		

Škofja Loka
R1-210/1078



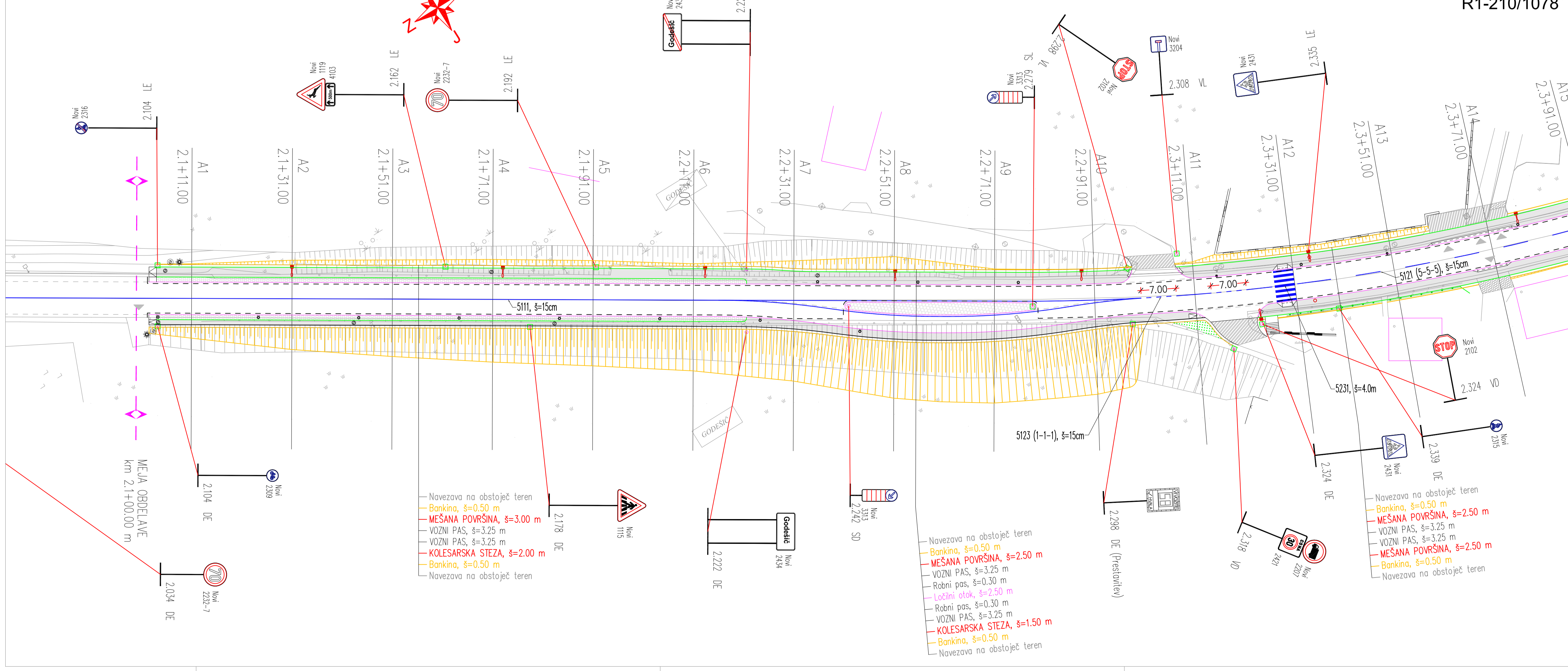
SITUACIJA PROMETNE UREDITVE 2/4

M 1:500



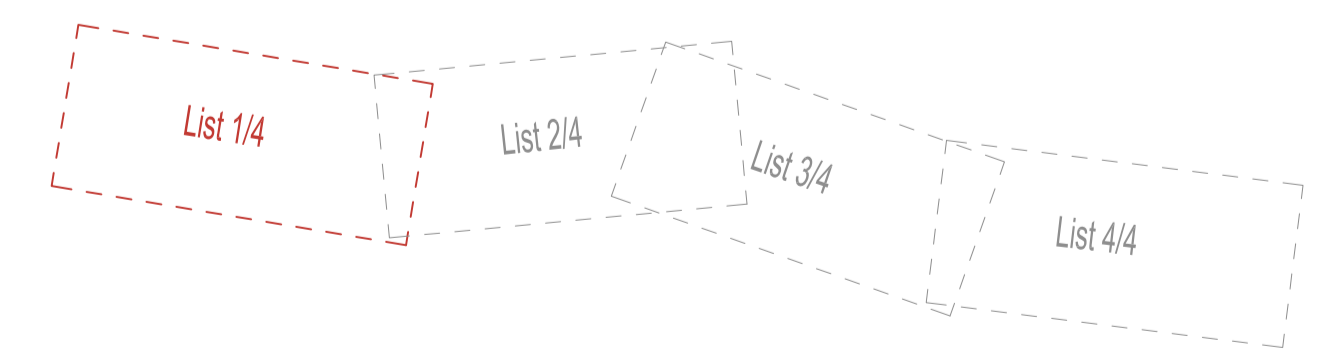
Sprememba:	Opis spremembe:	Datum:	Podpis:
Investitor: MINISTRSTVO ZA INFRASTRUKTURO DRSI Tržaška cesta 19 1000 Ljubljana		Cesta: R1-210 Odsek: 1078	
Izdavalec izvedbenega načrta: appia APPIA d.o.o. Leskovaška cesta 9e, 1000 Ljubljana		Pododsek:	
Številka izvedbenega načrta: AP044-16-N		Opis: Ureditev DC R1-210/1078 Škofja Loka-Jeprca v naselju Godešič od km 2.100 do km 3.160 SITUACIJA PROMETNE UREDITVE 2/4 Delna načrta: Merk: 1:500	
Številka priloge: G.3.2 Identifikacijska številka risbe: AP044-16-G-3.2		Odgovorni izvedelec: David LAVRČ, u.dig. (G-2155) Izdalci: Datum: September 2016	
Št. oddaje: Ahtivna številka: Faza/Objekt:	Šifra risbe: Črna koda arhiva:		
1078	000.2101 G.103.2		

Škofja Loka
R1-210/1078



SITUACIJA PROMETNE UREDITVE 1/4

M 1:500



Sprememba:	Opis spremembe:	Datum:	Podpis:
Investitor: MINISTRSTVO ZA INFRASTRUKTURO DRSI Tržaška cesta 19 1000 Ljubljana		Cesta: R1-210 Odsek: 1078	
Izdavalec izvedbenega načrta: appia APPIA d.o.o. Leskovaška cesta 9e, 1000 Ljubljana		Pododsek:	
Številka izvedbenega načrta: AP044-16-N		Opis: Ureditev DC R1-210/1078 Škofja Loka-Jeprca v naselju Godešič od km 2.100 do km 3.160 SITUACIJA PROMETNE UREDITVE 1/4 Delna načrta: Merk: 1:500	
Številka priloge: G.3.1 Identifikacijska številka risbe: AP044-16-G-3.1		Odgovorni izvedelec: David LAVRČ, u.dig. (G-2155) Izdalci: Datum: September 2016	
Št. oddaje: Ahtivna številka: Faza/Objekt:	Šifra risbe: Črna koda arhiva:		
1078	000.2101 G.103.1		