



OBČINA
SLOVENSKA BISTRICA
O b č i n s k i s v e t

15. redna seja občinskega sveta
dne 23. junija 2021

Gradivo za 11.a točko dnevnega reda

ZADEVA: a/ Predlogi za spremembo oz. zaznambo statusa zemljišča v grajeno javno dobro – občinska cesta;

Poročevalka: Janja Tkavc Smogavec, vodja Oddelka za splošne in pravne zadeve



O B Č I N A
SLOVENSKA BISTRICA

O b č i n s k a u p r a v a
Oddelek za splošne in pravne zadeve

Kolodvorska ulica 10, 2310 Slovenska Bistrica

telefon: h.c. + 386 2 / 843 28 00, 843 28 10 **fax:** + 386 2 / 81 81 141 **e-mail:** obcina@slov-bistrica.si
uradna spletna stran <http://www.slovenska-bistrica.si>

Številka: 478-2/2021- -0207

Datum: 9.6.2021

O B Č I N A
SLOVENSKA BISTRICA
O b č i n s k i s v e t

ZADEVA: a/ Predlogi za spremembo oz. zaznambo statusa zemljišč v grajeno javno dobro lokalnega pomena – občinska cesta za nepremičnine:

- parc. št. 198/6, k.o. 756-Zgornja Ložnica, površina 69,00 m²
- parc. št. 199/8, k.o. 756-Zgornja Ložnica, površina 602,00 m²
- parc. št. 115/4, k.o. 726-Planina, površina 4.642,00 m²
- parc. št. 366/4, k.o. 753-Slovenska Bistrica, površina 133,00 m²
- parc. št. 1193, k.o. 751-Črešnjevcevec, površina 326,00 m²
- parc. št. 119/5, k.o. 769-Laporje, površina 7,00 m²
- parc. št. 115/4, k.o. 769-Laporje, površina 136,00 m²
- parc. št. 25/12, k.o. 769-Laporje, površina 655,00 m²
- parc. št. 25/14, k.o. 769-Laporje, površina 67,00 m²
- parc. št. 113/2, k.o. 769-Laporje, površina 96 m²
- parc. št. 113/3, k.o. 769-Laporje, površina 151,00 m²
- parc. št. 113/4, k.o. 769-Laporje, površina 49,00 m²
- parc. št. 107/11, k.o. 769-Laporje, površina 1.383,00 m²
- parc. št. 2/43, k.o. 770-Vrhole pri Laporju, površina 704,00 m²
- parc. št. 351/3, k.o. 728-Bojtina, površina 706,00 m²
- parc. št. 354/6, k.o. 728-Bojtina, površina 1.255,00 m²
- parc. št. 361/4, k.o. 728-Bojtina, površina 806,00 m²
- parc. št. 215/12, k.o. 744-Ritoznoj, površina 133,00 m²
- parc. št. 215/13, k.o. 744-Ritoznoj, površina 59,00 m²
- parc. št. 215/14, k.o. 744-Ritoznoj, površina 329,00 m²
- parc. št. 216/2, k.o. 744-Ritoznoj, površina 205,00 m²

- parc. št. 91/5, k.o. 768-Hošnica, površina 1.302,00 m²
- parc. št. 1211/11, k.o. 736-Visole, površina 133,00 m²
- parc. št. 121/11, k.o. 736-Visole, površina 133,00 m²
- parc. št. 214/3, k.o. 736-Visole, površina 390,00 m²
- parc. št. 131/2, k.o. 737-Jurišna vas, površina 709,00 m²
- parc. št. 221/8, k.o. 745-Kovača vas, površina 140,00 m²
- parc. št. 214/1, k.o. 745-Kovača vas, površina 450,00 m²
- parc. št. 229/2, k.o. 745-Kovača vas, površina 229,2 m²
- parc. št. 213/3, k.o. 745-Kovača vas, površina 320,00 m²
- parc. št. 213/6, k.o. 745-Kovača vas, površina 140,00 m²
- parc. št. 525/2, k.o. 740-Ogljenšak, površina 257,00 m²
- parc. št. 707/3, k.o. 745-Kovača vas, površina 1.736,00 m²
- parc. št. 220/5, k.o. 740-Ogljenšak, površina 248,00 m²
- parc. št. 908/6, k.o. 751-Črešnjevce, površina 371,00 m²
- parc. št. 740/10, k.o. 746-Šentovec, površina 71,00 m²
- parc. št. 741/1, k.o. 746-Šentovec, površina 113,00 m²
- parc. št. 719/7, k.o. 746-Šentovec, površina 452,00 m²
- parc. št. 711/2, k.o. 746-Šentovec, površina 329,00 m²
- parc. št. 710/3, k.o. 746-Šentovec, površina 62,00 m²
- parc. št. 710/4, k.o. 746-Šentovec, površina 859,00 m²
- parc. št. 711/4, k.o. 746-Šentovec, površina 51,00 m²
- parc. št. 721/5, k.o. 746-Šentovec, površina 5,00 m²
- parc. št. 723/3, k.o. 746-Šentovec, površina 180,00 m²
- parc. št. 466/4, k.o. 735-Tinjska Gora, površina 339,00 m²
- parc. št. 466/6, k.o. 735-Tinjska Gora, površina 21,00 m²
- parc. št. 296/28, k.o. 735-Tinjska Gora, 627,00 m²
- parc. št. 460/7, k.o. 735-Tinjska Gora, površina 204,00 m²
- parc. št. 460/9, k.o. 735-Tinjska Gora, površina 148,00 m²
- parc. št. 460/11, k.o. 735-Tinjska Gora, površina 32,00 m²
- parc. št. 461/2, k.o. 735-Tinjska Gora, površina 24,00 m²
- parc. št. 202/12, k.o. 735-Tinjska Gora, 1.035,00 m²
- parc. št. 1601/4, k.o. 753-Slovenska Bistrica, površina 9,00 m²
- parc. št. 1003/1, k.o. 767-Žabljek, površina 820 m²
- parc. št. 594, k.o. 731-Ošelj, površina 2.269 m²

I. PREDLAGATELJ

Župan dr. Ivan ŽAGAR

II. DELOVNO TELO, PRISTOJNO ZA OBRAVNAVO

Odbor za gospodarstvo in proračun

III. VRSTA POSTOPKA

Enofazni

IV. PRAVNE PODLAGE ZA SPREJEM:

- Stvarnopravni zakonik (Uradni list RS, št. 87/02 in 91/13);
- Zakon o javnih financah (Uradni list RS, št. 11/11-UPB4, 14/13, 101/13, 55/15 – ZFisP, 96/15 – ZIPRS1617 in 13/18);
- Zakon o stvarnem premoženju države in samoupravnih lokalnih skupnosti (Uradni list RS št. 11/18 in 79/18);
- Uredba o stvarnem premoženju države in samoupravnih lokalnih skupnostih (Uradni list RS, št. 31/18);
- Zakon o urejanju prostora (Uradni list RS, št. 61/17);
- Zakon o lokalni samoupravi (Uradni list RS, št. 94/07 – uradno prečiščeno besedilo, 76/08, 79/09, 51/10, 40/12 – ZUJF, 14/15 – ZUUJFO, 11/18 – ZSPDSLS-1, 30/18, 61/20 – ZIUZEOP-A in 80/20 – ZIUOOPE);
- Statut občine Slovenska Bistrica (Uradni list RS št. 79/19).

V. NAMEN, CILJI SPREJEMA

Predlagajo se spremembe oz. zaznambe statusa zemljišč v grajeno javno dobro lokalnega pomena – občinska cesta za predmetne nepremičnine, zaradi premoženjsko pravne ureditve zemljišč, ki smo jih v daljšem časovnem obdobju pridobili od fizičnih oseb v postopkih urejanja občinskih cest.

Prikaz situacij je razviden iz orto foto posnetkov v prilogi.

Na podlagi sklepa Občinskega sveta Občine Slovenska Bistrica bo Občinska uprava izdala ustrezno odločbo v skladu z Zakonom o urejanju prostora (Uradni list RS, št. 61/17). Po pravnomočnosti te odločbe se bo izvršila sprememba oz. zaznamba statusa zemljišč v zemljiški knjigi na predmetnih nepremičninah v »grajeno javno dobro lokalnega pomena – občinska cesta«.

VI. FINANČNE POSLEDICE

Sprejetje predlaganega sklepa nima neposrednih finančnih posledic za občinski proračun.

VII. PREDLOG SKLEPA

Občinskemu svetu predlagamo, da obravnava predloženo gradivo, o njem razpravlja ter sprejme naslednje sklep:

Občinski svet Občine Slovenska Bistrica je na podlagi 21. člena Zakona o lokalni samoupravi (Uradni list RS, št. 94/07 – uradno prečiščeno besedilo, 76/08, 79/09, 51/10, 40/12 – ZUJF, 14/15 – ZUUJFO, 11/18 – ZSPDSLS-1, 30/18, 61/20 – ZIUZEOP-A in 80/20 – ZIUOOPE) in 245. člena Zakona o urejanju prostora (Uradni list RS, št. 61/2017) na ... redni seji, dne, sprejel naslednji

SKLEP

I.

S tem sklepom se na nepremičninah :

- parc. št. 198/6, k.o. 756-Zgornja Ložnica, površina 69,00 m²
- parc. št. 199/8, k.o. 756-Zgornja Ložnica, površina 602,00 m²
- parc. št. 115/4, k.o. 726-Planina, površina 4.642,00 m²
- parc. št. 366/4, k.o. 753-Slovenska Bistrica, površina 133,00 m²
- parc. št. 1193, k.o. 751-Črešnjevce, površina 326,00 m²
- parc. št. 119/5, k.o. 769-Laporje, površina 7,00 m²
- parc. št. 115/4, k.o. 769-Laporje, površina 136,00 m²
- parc. št. 25/12, k.o. 769-Laporje, površina 655,00 m²
- parc. št. 25/14, k.o. 769-Laporje, površina 67,00 m²
- parc. št. 113/2, k.o. 769-Laporje, površina 96 m²
- parc. št. 113/3, k.o. 769-Laporje, površina 151,00 m²
- parc. št. 113/4, k.o. 769-Laporje, površina 49,00 m²
- parc. št. 107/11, k.o. 769-Laporje, površina 1.383,00 m²
- parc. št. 2/43, k.o. 770-Vrhole pri Laporju, površina 704,00 m²
- parc. št. 351/3, k.o. 728-Bojtina, površina 706,00 m²
- parc. št. 354/6, k.o. 728-Bojtina, površina 1.255,00 m²
- parc. št. 361/4, k.o. 728-Bojtina, površina 806,00 m²
- parc. št. 215/12, k.o. 744-Ritoznoj, površina 133,00 m²
- parc. št. 215/13, k.o. 744-Ritoznoj, površina 59,00 m²
- parc. št. 215/14, k.o. 744-Ritoznoj, površina 329,00 m²
- parc. št. 216/2, k.o. 744-Ritoznoj, površina 205,00 m²
- parc. št. 91/5, k.o. 768-Hošnica, površina 1.302,00 m²
- parc. št. 1211/11, k.o. 736-Visole, površina 133,00 m²
- parc. št. 121/11, k.o. 736-Visole, površina 133,00 m²
- parc. št. 214/3, k.o. 736-Visole, površina 390,00 m²
- parc. št. 131/2, k.o. 737-Jurišna vas, površina 709,00 m²
- parc. št. 221/8, k.o. 745-Kovača vas, površina 140,00 m²
- parc. št. 214/1, k.o. 745-Kovača vas, površina 450,00 m²
- parc. št. 229/2, k.o. 745-Kovača vas, površina 229,2 m²
- parc. št. 213/3, k.o. 745-Kovača vas, površina 320,00 m²
- parc. št. 213/6, k.o. 745-Kovača vas, površina 140,00 m²
- parc. št. 525/2, k.o. 740-Ogljenšak, površina 257,00 m²
- parc. št. 707/3, k.o. 745-Kovača vas, površina 1.736,00 m²
- parc. št. 220/5, k.o. 740-Ogljenšak, površina 248,00 m²
- parc. št. 908/6, k.o. 751-Črešnjevce, površina 371,00 m²
- parc. št. 740/10, k.o. 746-Šentovec, površina 71,00 m²
- parc. št. 741/1, k.o. 746-Šentovec, površina 113,00 m²
- parc. št. 719/7, k.o. 746-Šentovec, površina 452,00 m²
- parc. št. 711/2, k.o. 746-Šentovec, površina 329,00 m²
- parc. št. 710/3, k.o. 746-Šentovec, površina 62,00 m²
- parc. št. 710/4, k.o. 746-Šentovec, površina 859,00 m²
- parc. št. 711/4, k.o. 746-Šentovec, površina 51,00 m²
- parc. št. 721/5, k.o. 746-Šentovec, površina 5,00 m²
- parc. št. 723/3, k.o. 746-Šentovec, površina 180,00 m²

- parc. št. 466/4, k.o. 735-Tinjska Gora, površina 339,00 m²
- parc. št. 466/6, k.o. 735-Tinjska Gora, površina 21,00 m²
- parc. št. 296/28, k.o. 735-Tinjska Gora, 627,00 m²
- parc. št. 460/7, k.o. 735-Tinjska Gora, površina 204,00 m²
- parc. št. 460/9, k.o. 735-Tinjska Gora, površina 148,00 m²
- parc. št. 460/11, k.o. 735-Tinjska Gora, površina 32,00 m²
- parc. št. 461/2, k.o. 735-Tinjska Gora, površina 24,00 m²
- parc. št. 202/12, k.o. 735-Tinjska Gora, 1.035,00 m²
- parc. št. 202/12, k.o. 735-Tinjska Gora, 1.035,00 m²
- parc. št. 1601/4, k.o. 753-Slovenska Bistrica, 9,00 m²
- parc. št. 1003/1, k.o. 767-Žabljek, površina 820 m²
- parc. št. 594, k.o. 731-Ošelj, površina 2269 m²

vpiše zaznamba grajeno javno dobro lokalnega pomena – občinska cesta.

II.

Ta sklep začne veljati naslednji dan po objavi v Uradnem glasilu slovenskih občin.

S spoštovanjem.

Janja TKAVC SMOGAVEC
vodja oddelka za splošne in pravne zadeve

Priloga:

- orto foto posnetka (PISO, junij 2021)

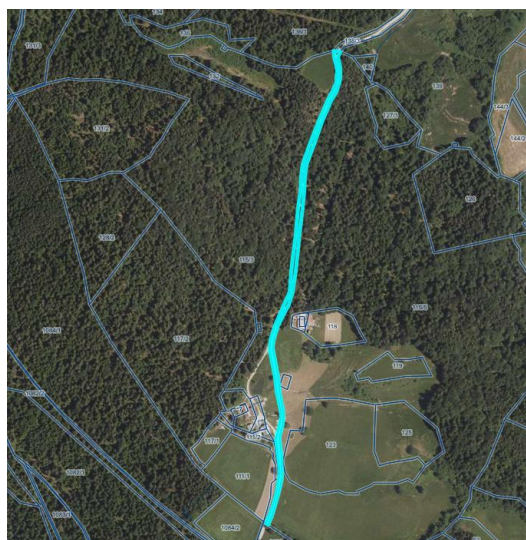
1. parc. št. 198/6, k.o. 756-Zgornja Ložnica, površina 69,00 m²



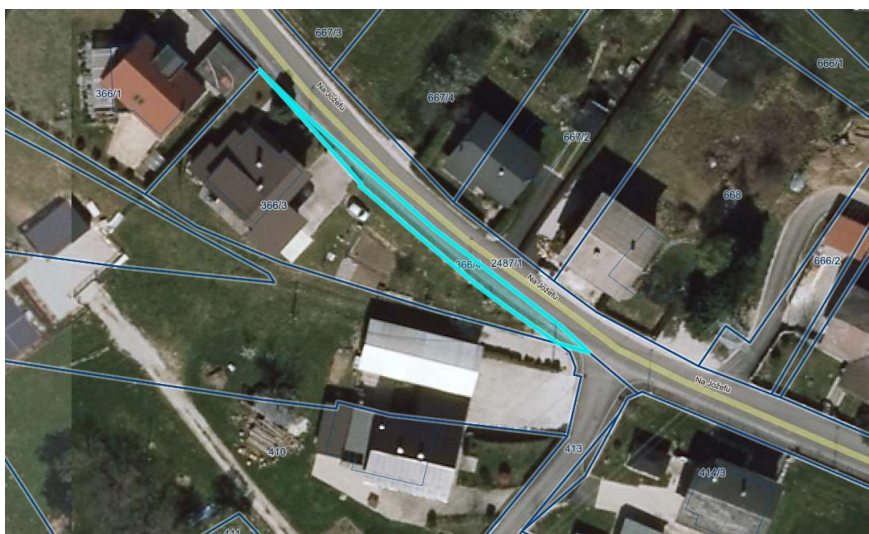
2. parc. št. 199/8, k.o. 756-Zgornja Ložnica, površina 602,00 m²



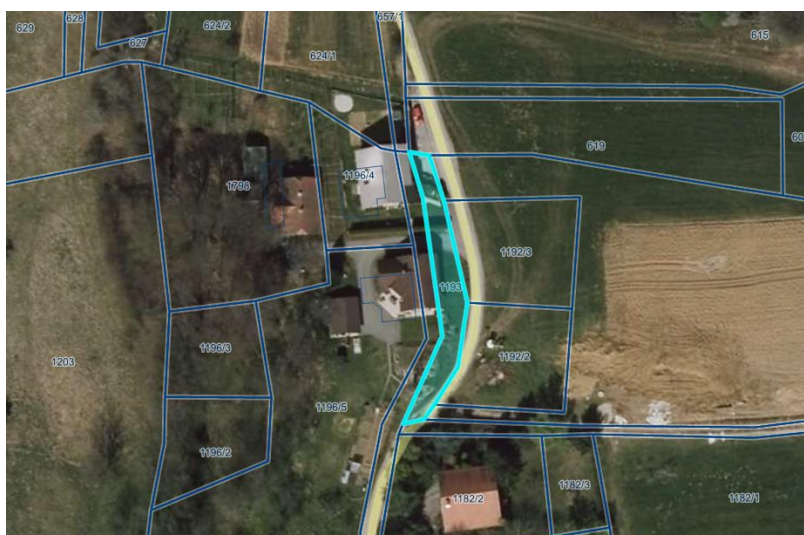
3. parc. št. 115/4, k.o. 726-Planina, površina 4.642,00 m²



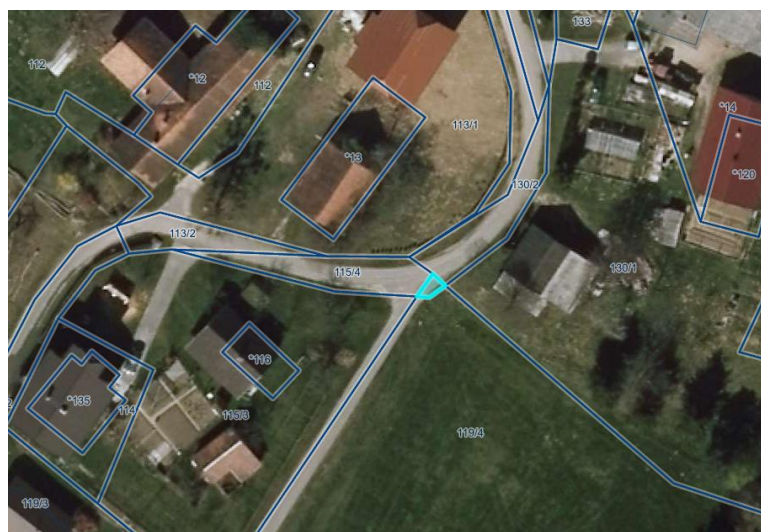
4. parc. št. 366/4, k.o. 753-Slovenska Bistrica, površina 133,00 m²



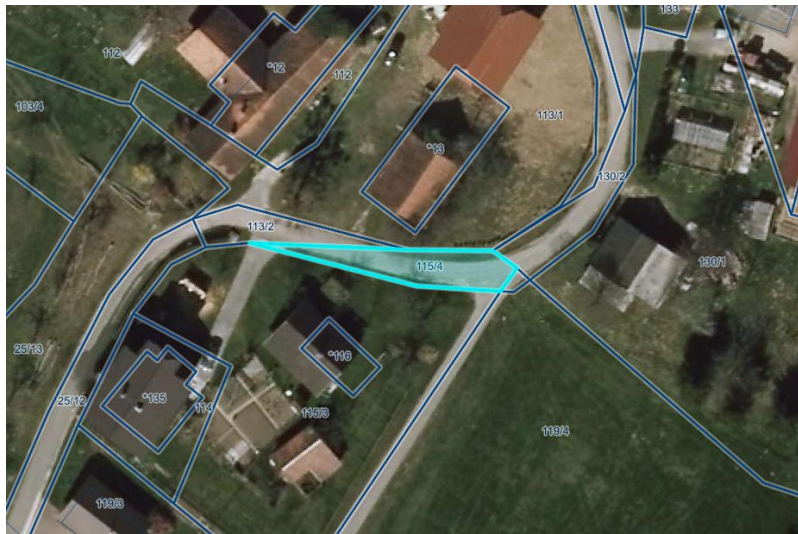
5. parc. št. 1193, k.o. 751-Črešnjevec, površina 326,00 m²



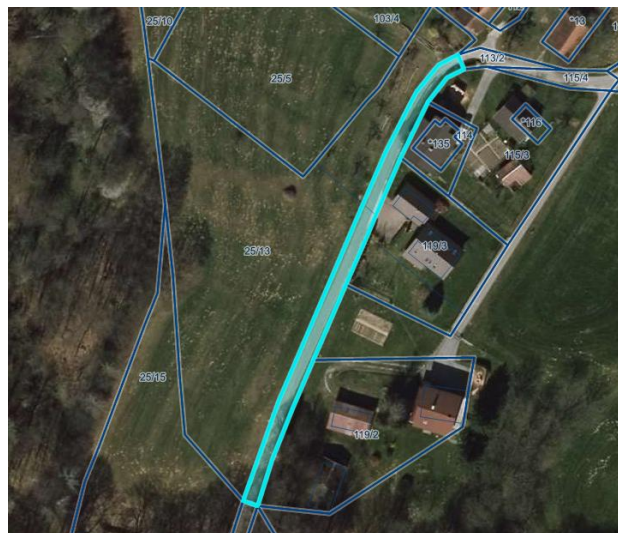
6. parc. št. 119/5, k.o. 769-Laporje, površina 7,00 m²



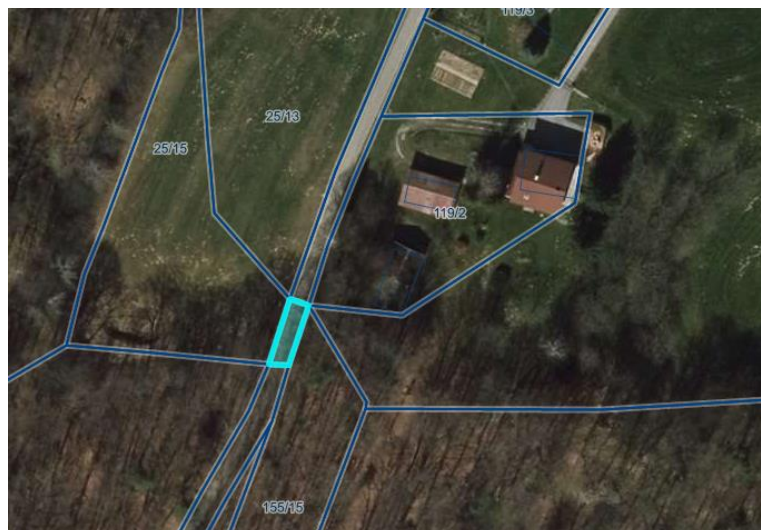
7. parc. št. 115/4, k.o. 769-Laporje, površina 136,00 m²



8. parc. št. 25/12, k.o. 769-Laporje, površina 655,00 m²



9. parc. št. 25/14, k.o. 769-Laporje, površina 67,00 m²



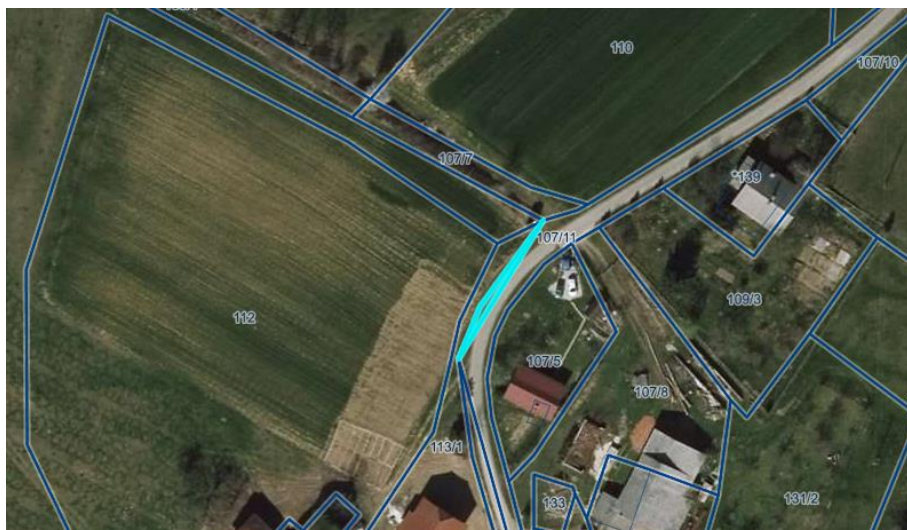
10. parc. št. 113/2, k.o. 769-Laporje, površina 96 m²



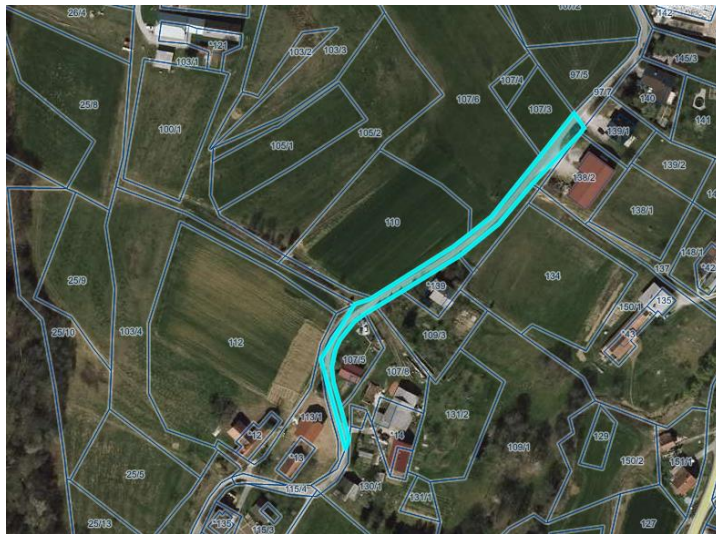
11. parc. št. 113/3, k.o. 769-Laporje, površina 151,00 m²



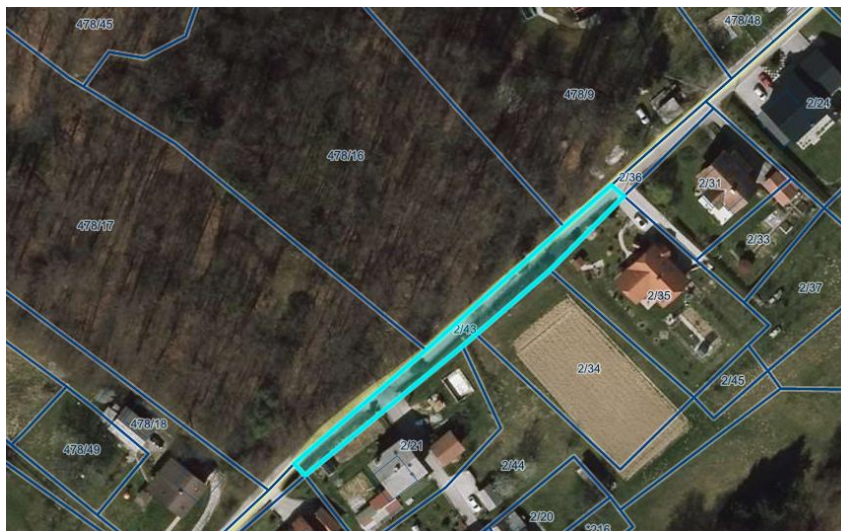
12. parc. št. 113/4, k.o. 769-Laporje, površina 49,00 m²



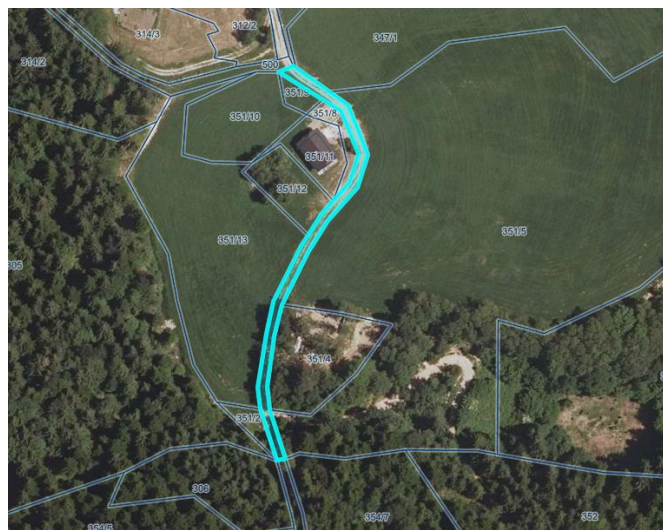
13. parc. št. 107/11, k.o. 769-Laporje, površina 1.383,00 m²



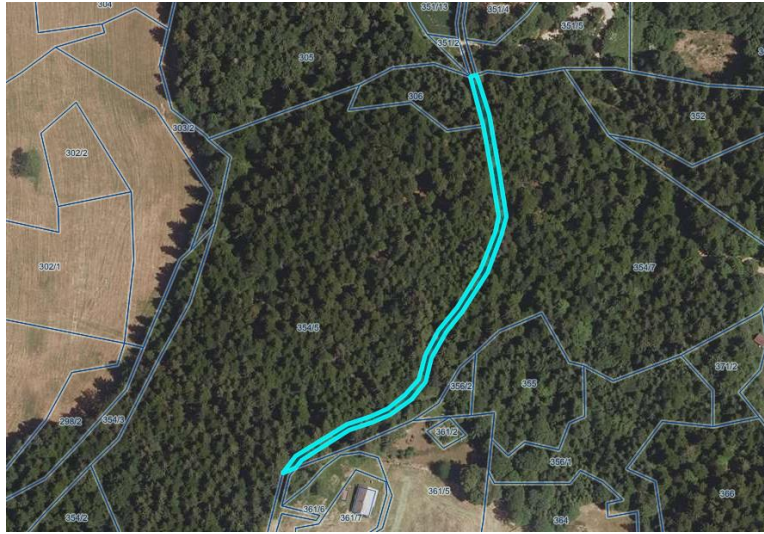
14. parc. št. 2/43, k.o. 770-Vrhole pri Laporju, površina 704,00 m²



15. parc. št. 351/3, k.o. 728-Bojtina, površina 706,00 m²



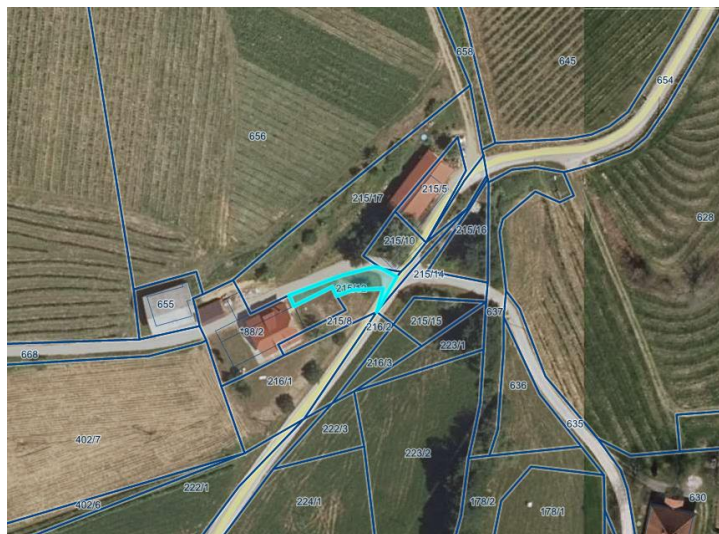
16. parc. št. 354/6, k.o. 728-Bojtina, površina 1.255,00 m²



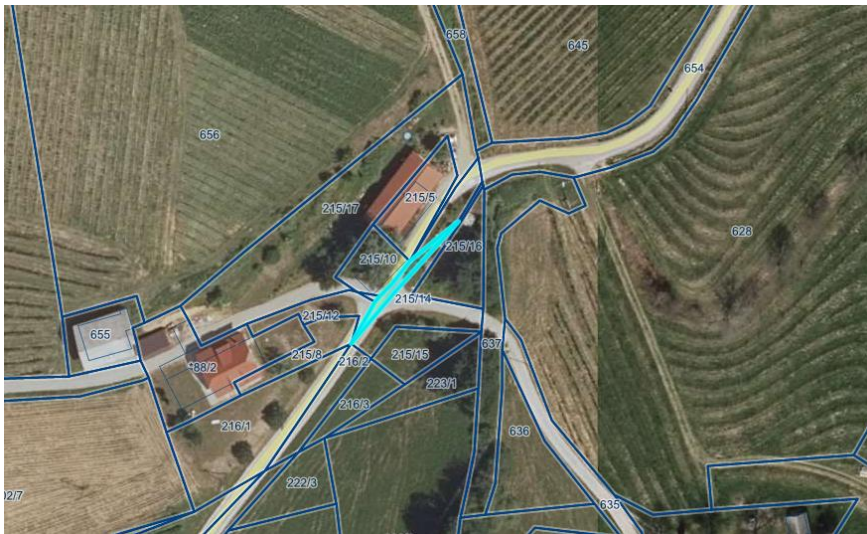
17. parc. št. 361/4, k.o. 728-Bojtina, površina 806,00 m²



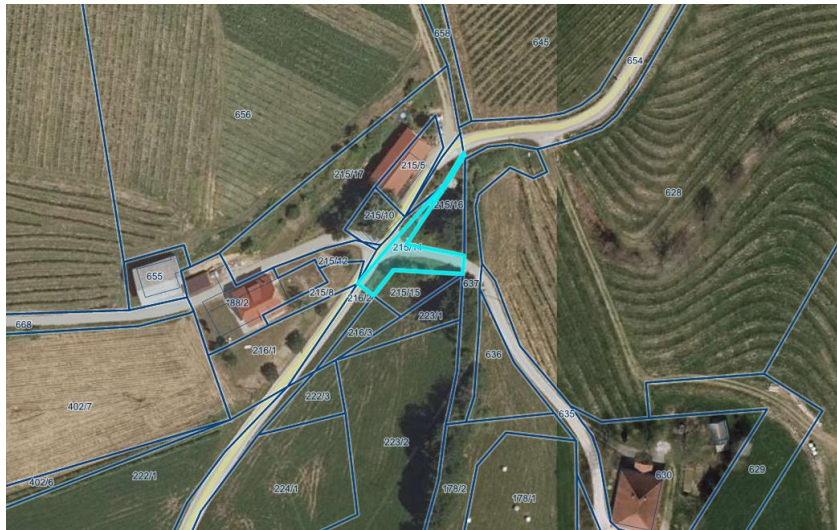
18. parc. št. 215/12, k.o. 744-Ritoznoj, površina 133,00 m²



19. parc. št. 215/13, k.o. 744-Ritoznoj, površina 59,00 m²



20. parc. št. 215/14, k.o. 744-Ritoznoj, površina 329,00 m²



21. parc. št. 216/2, k.o. 744-Ritoznoj, površina 205,00 m²



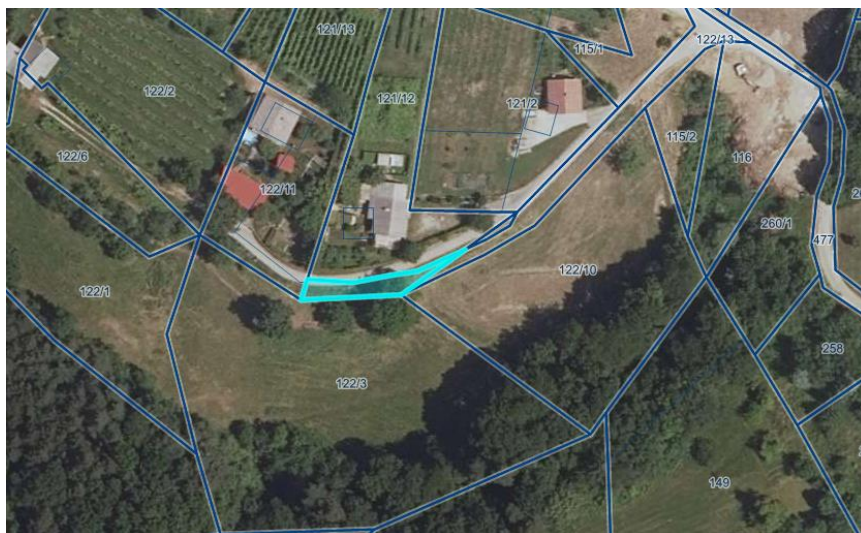
22. parc. št. 91/5, k.o. 768-Hošnica, površina 1.302,00 m²



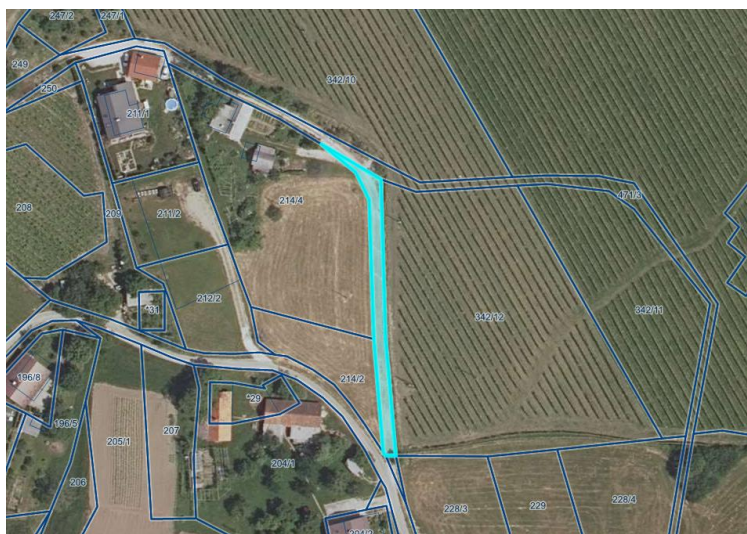
23. parc. št. 1211/11, k.o. 736-Visole, površina 133,00 m²



24. parc. št. 121/11, k.o. 736-Visole, površina 133,00 m²



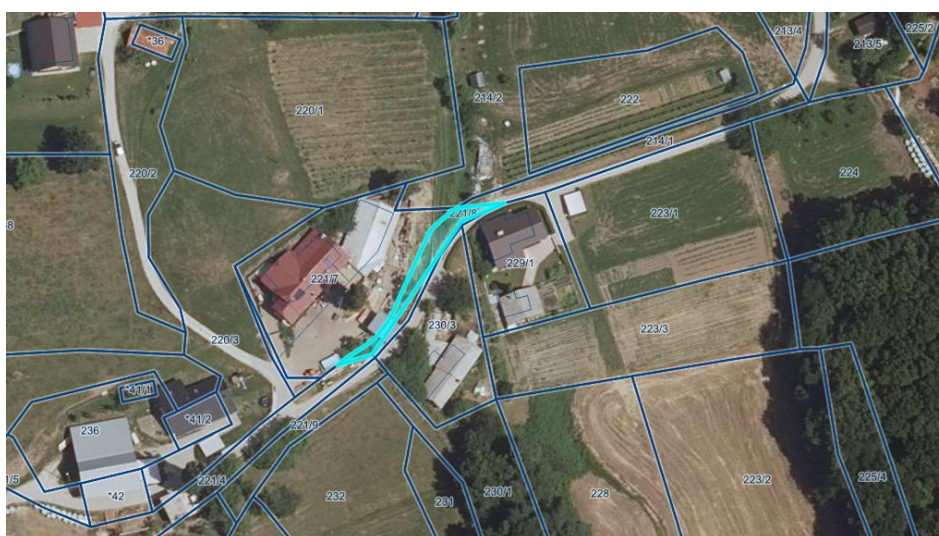
25. parc. št. 214/3, k.o. 736-Visole, površina 390,00 m²



26. parc. št. 131/2, k.o. 737-Jurišna vas, površina 709,00 m²



27. parc. št. 221/8, k.o. 745-Kovača vas, površina 140,00 m²



28. parc. št. 214/1, k.o. 745-Kovača vas, površina 450,00 m²



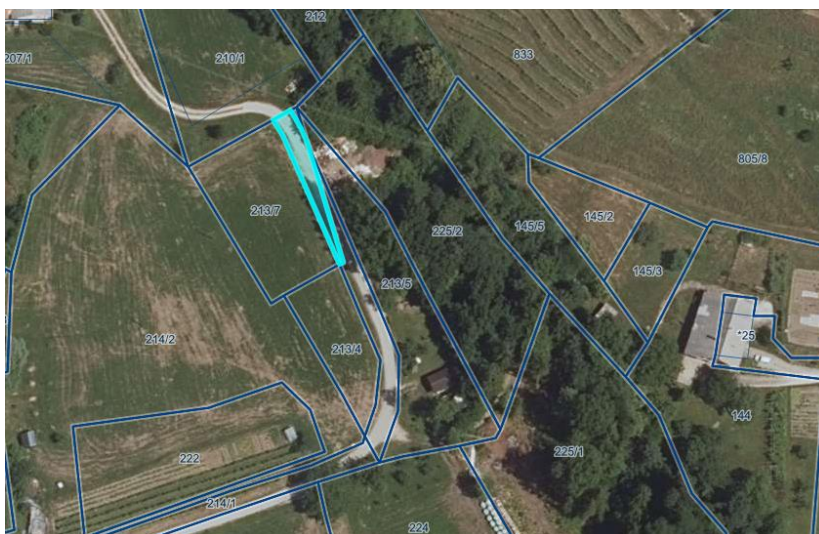
29. parc. št. 229/2, k.o. 745-Kovača vas, površina 229,2 m²



30. parc. št. 213/3, k.o. 745-Kovača vas, površina 320,00 m²



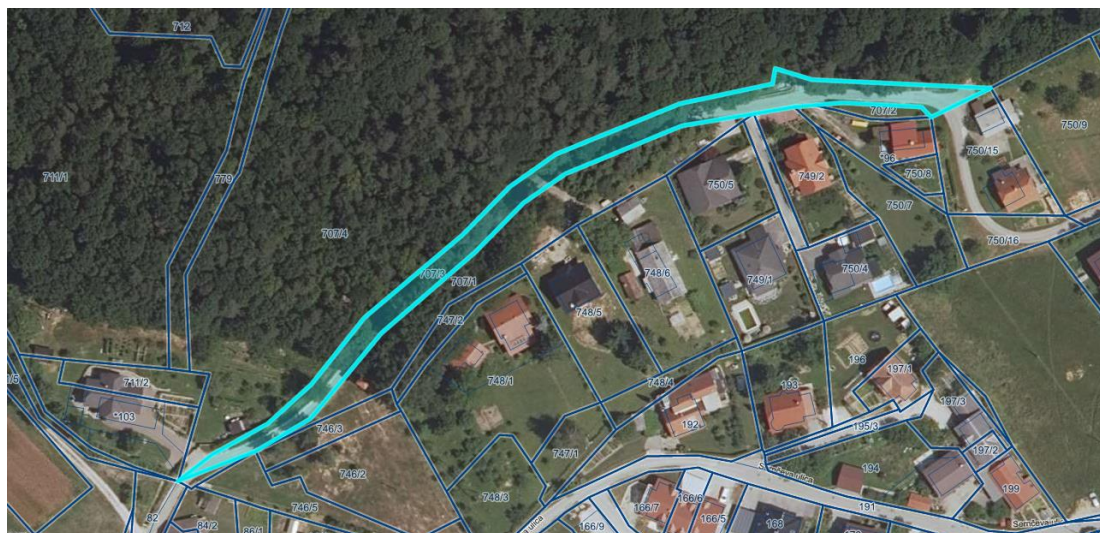
31. parc. št. 213/6, k.o. 745-Kovača vas, površina 140,00 m²



32. parc. št. 525/2, k.o. 740-Ogljenšak, površina 257,00 m²



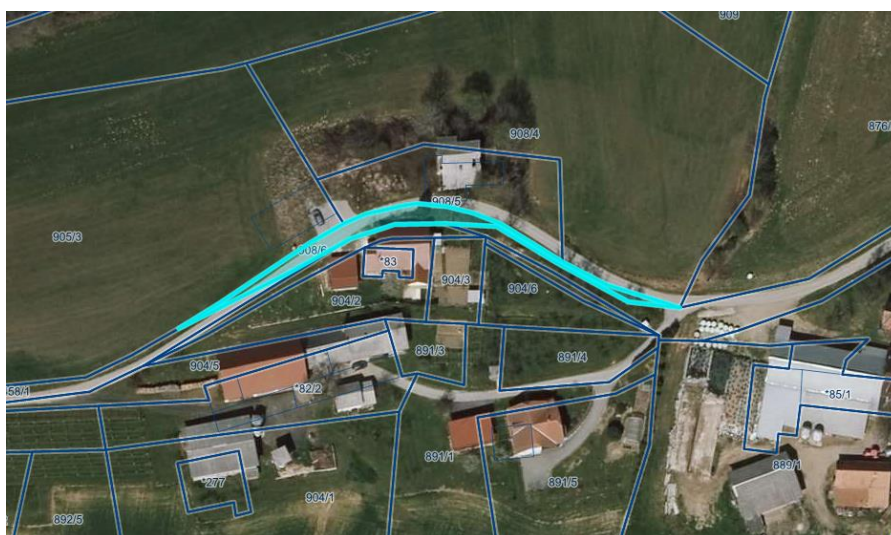
33. parc. št. 707/3, k.o. 745-Kovača vas, površina 1.736,00 m²



34. parc. št. 220/5, k.o. 740-Ogljenšak, površina 248,00 m²



35. parc. št. 908/6, k.o. 751-Črešnjevce, površina 371,00 m²



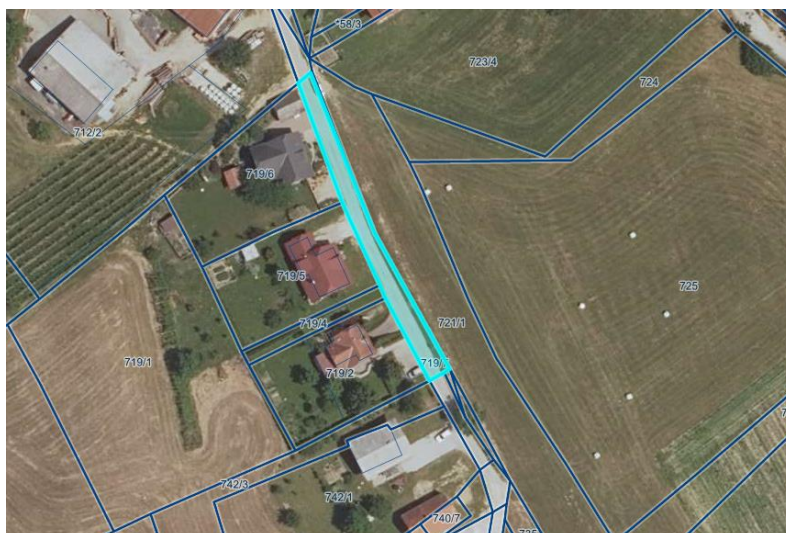
36. parc. št. 740/10, k.o. 746-Šentovec, površina 71,00 m²



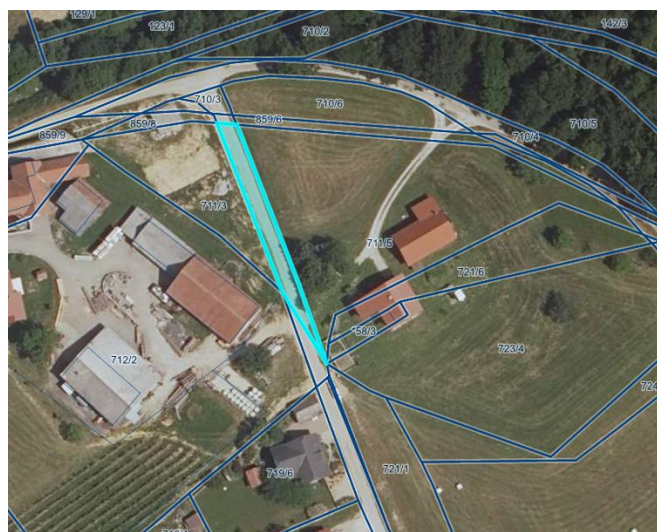
37. parc. št. 741/1, k.o. 746-Šentovec, površina 113,00 m²



38. parc. št. 719/7, k.o. 746-Šentovec, površina 452,00 m²



39. parc. št. 711/2, k.o. 746-Šentovec, površina 329,00 m²



40. parc. št. 710/3, k.o. 746-Šentovec, površina 62,00 m²



41. parc. št. 710/4, k.o. 746-Šentovec, površina 859,00 m²



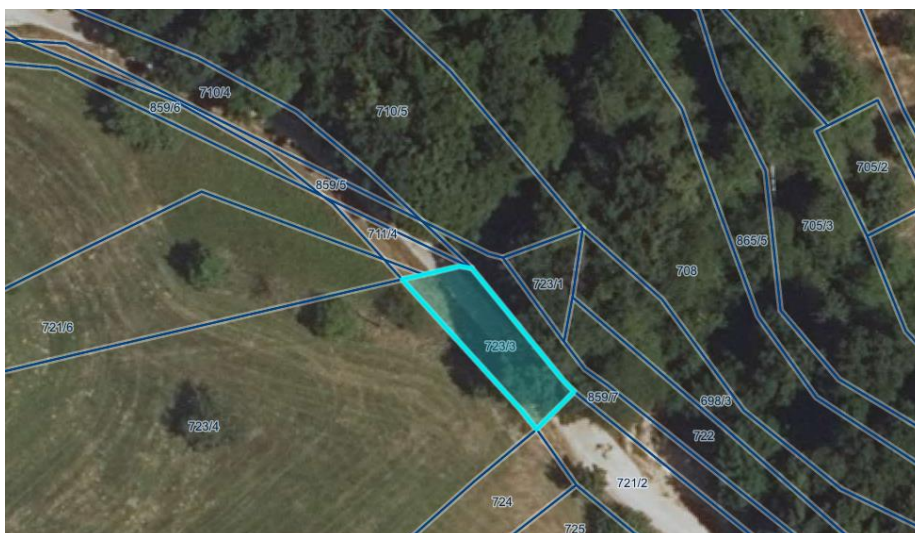
42. parc. št. 711/4, k.o. 746-Šentovec, površina 51,00 m²



43. parc. št. 721/5, k.o. 746-Šentovec, površina 5,00 m²



44. parc. št. 723/3, k.o. 746-Šentovec, površina 180,00 m²



45. parc. št. 466/4, k.o. 735-Tinjska Gora, površina 339,00 m²



46. parc. št. 466/6, k.o. 735-Tinjska Gora, površina 21,00 m²



47. parc. št. 296/28, k.o. 735-Tinjska Gora, 627,00 m²



48. parc. št. 460/7, k.o. 735-Tinjska Gora, površina 204,00 m²



49. parc. št. 460/9, k.o. 735-Tinjska Gora, površina 148,00 m²



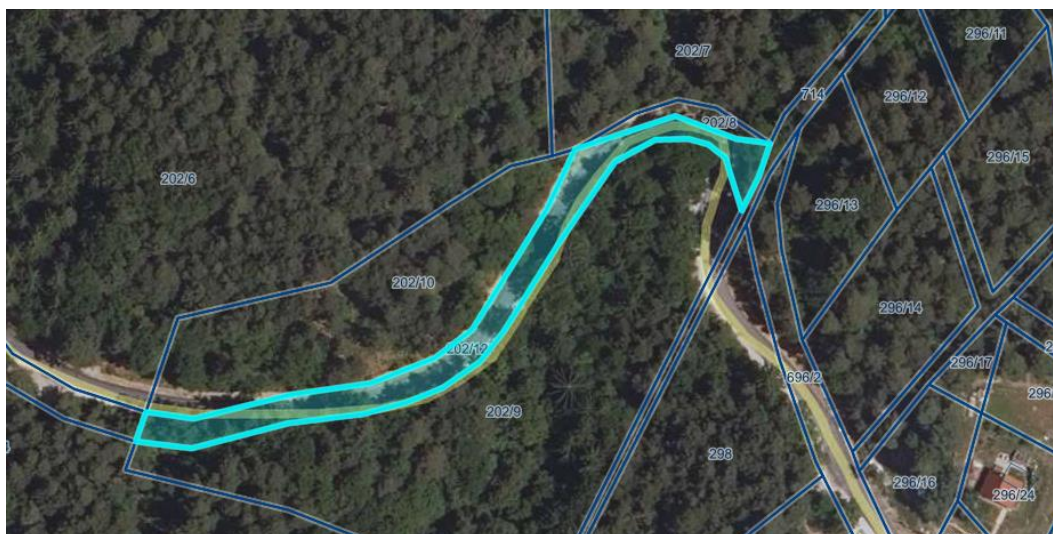
50. parc. št. 460/11, k.o. 735-Tinjska Gora, površina 32,00 m²



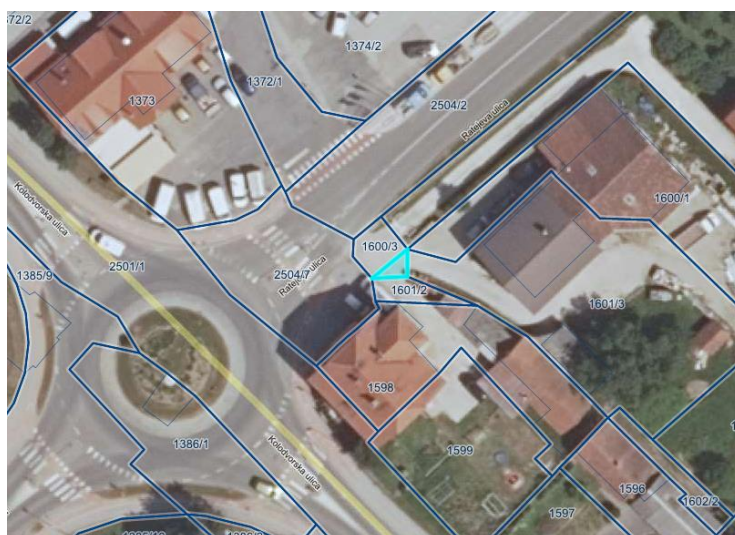
51. parc. št. 461/2, k.o. 735-Tinjska Gora, površina 24,00 m²



52. parc. št. 202/12, k.o. 735-Tinjska Gora, 1.035,00 m²



53. parc. št. 1601/4, k.o. 753-Slovenska Bistrica, površina 9,00 m²



54. parc. št. 1003/1, k.o. 767-Žabljek, površina 820 m²



55. parc. št. 594, k.o. 731-Ošelj, površina 2269 m²

