

Občina Mozirje
Šmihelska cesta 2
3330 Mozirje

Številka: 032-00__/2019
Datum: 18.7.2019

K5 . TOČKI DNEVNEGA REDA

ZADEVA: ODLOK o spremembi območja naselij Mozirje in Ljubija

PRAVNA PODLAGA: 14. člen statuta Občine Mozirje (Ur.gl.sl. obč. 58/18)

PREDLAGATELJ: Geodetska uprava RS, Območna enota Mozirje

Kratka obrazložitev :

Na Geodetsko upravo Republike Slovenije, Območno enoto Mozirje, je ŠPAR naslovil vlogo za izdajo hišne številke, za nov objekt, ki je na lokaciji bivše ZKZ Mozirje z naslovom Cesta na Lepo Njivo 4, Mozirje.

Geodetska uprava RS je ugotovila, da meja med naseljema Ljubija in Mozirje v tem delu poteka po sredini parcele, tako da je bivši objekt bil v naselju Mozirje, nov objekt, pa je postavljen na severno stran iste parcele, ta pa že leži v območju naselja Ljubija.

Geodetska uprava Republike Slovenije, Območna enota Mozirje predlaga, da se v tem delu meja med naseljema Mozirje in Ljubija pomakne na rob parcele ŠPAR, na tako imenovani "nemški grabn" in nadaljuje ob cesti na Lepo Njivo, tako da se zajame še zazidljivo zemljišče ob veterinarski postaji.

Ta sprememba ne vpliva na naslove obstoječih hišnih številk. Odlok prav tako nima kakršnih koli finančnih posledic za občane ali občinski proračun.

Glede na navedeno se predlaga, da se predlog Odloka o spremembi območja naselij Mozirje in Ljubija, v skladu z 75. členom Poslovnika Občinskega sveta Občine Mozirje, sprejme po hitrem postopku za sprejem odlokov, pri katerem ne veljajo roki, ki so določeni za posamezna opravila v rednem postopku sprejemanja odloka.

PREDLOG SKLEPA:

Občinski svet Občine Mozirje sprejme ODLOK o spremembi območja naselij Mozirje in Ljubija v predlagani obliki in vsebini

Pripravil:
mag. Ivo Glušič

Na podlagi 7. člena Zakona o določanju območij ter o imenovanju in označevanju naselij, ulic in stavb (Uradni list RS, št. 25/08) in 14. člena Statuta Občine Mozirje (Ur. Gl. Slo. Obč., št. 58/18) je Občinski svet Občine Mozirje na ___ . redni seji dne _____ sprejel

O D L O K
o spremembi območja naselij Mozirje in Ljubija

1. člen

Na območju Občine Mozirje se spremeni območje naselja Mozirje in območje naselja Ljubija.

2. člen

Območje naselij se spremeni tako, da se naselje Ljubija zmanjša za prostorski okoliš "Špar in veterina", ki se priključi k naselju Mozirje.

3. člen

Območje spremembe meje med naselji Mozirje in Ljubija je prikazano v grafični prilogi tega odloka v merilu 1:1000, katerega je izdelala Geodetska uprava Republike Slovenije, pod št. _____.

Kartografski prikaz je sestavni del tega odloka in se hrani na Geodetski upravi Republike Slovenije, Območni enoti Mozirje, kjer je na vpogled vsem zainteresiranim uporabnikom in občanom.

4. člen

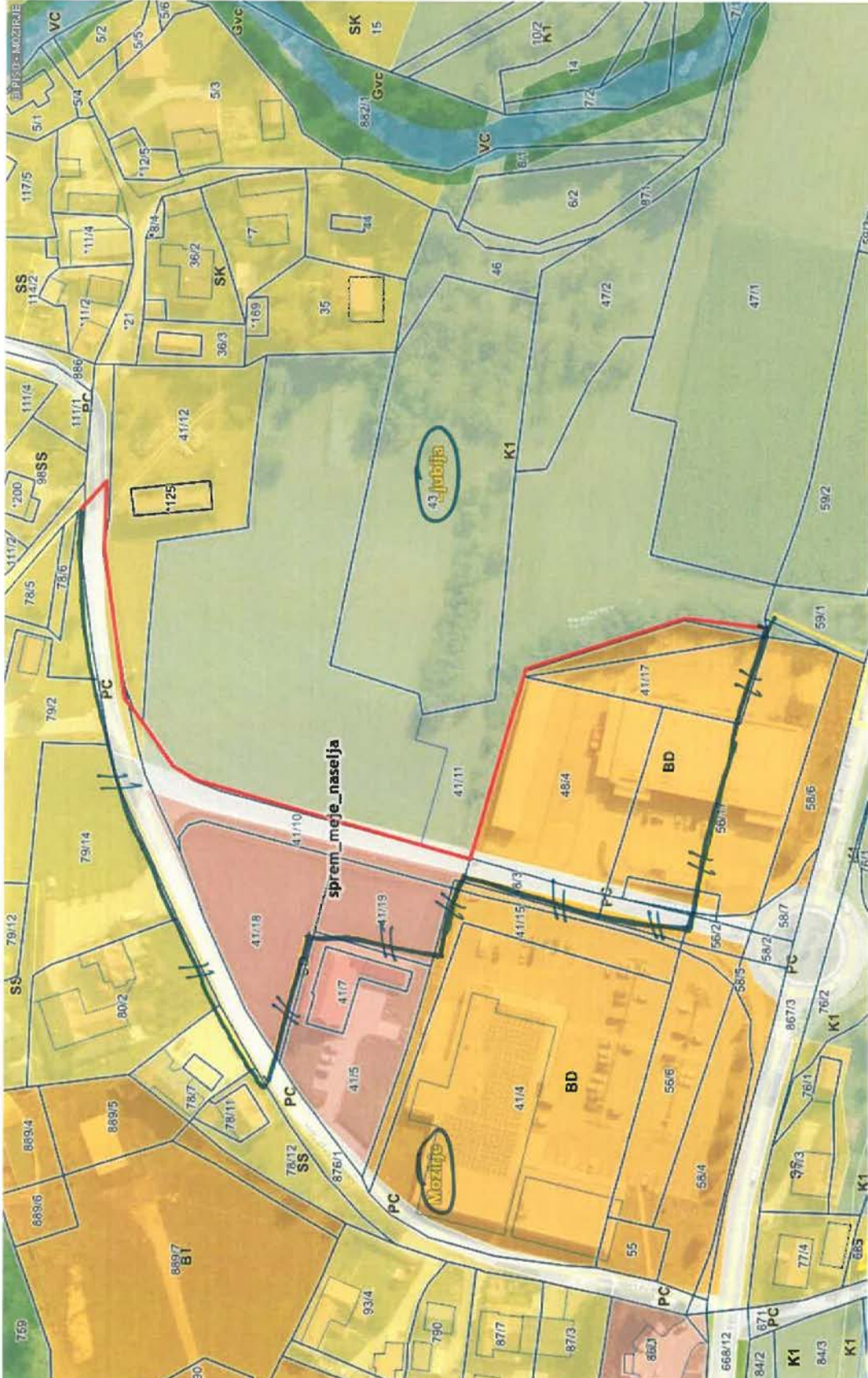
Geodetska uprava republike Slovenije v 30 dneh po veljavnosti tega odloka, po uradni dolžnosti evidentira spremembe v Registru prostorskih enot in evidenci hišnih števil.

Ta odlok začne veljati osmi dan po objavi v Uradnem slovenskih občin.

Št. 032-0003/2019
Mozirje, _____

Občina Mozirje
Župan Ivan Suhoveršnik

sprememba naselja



LEGENDA:

Naselja



OPN - Namenska raba

- S - Območja stanovanj (SS, SB, SK, SP)
- C - Območja centralnih dejavnosti (CU, CD)
- I - Območja proizvodnih dejavnosti (IP, IG, IK)
- B - Posebna območja (BT, BD, BC)
- Z - Območja zelenih površin (ZS, ZP, ZV, ZD, ;
- P - Območja prometne infr. (PC, PŽ, PL, PO)
- Območja ostale infrastrukture (T, E, O)
- A - Površine razpršene poselitve
- Kmetijska zemljišča (K1, K2)
- Gozdna zemljišča
- Površinske vode (VC, VM)
- VI - Območja vodne infrastrukture
- L - Območja mineralnih surovin (LN, LP)
- F - Območja za potrebe obrambe zunaj naselij
- Območja za potrebe varstva pred naravnimi in drugimi nesrečami

oznaka

10 cm

0 referenčna linija

100 m

merilo 1: 1890

