

Številka: 354-23/2011/65

Datum: 17.10.2016

STATUS DOKUMENTA:
OSNUTEK/PREDLOG/DRUGO

Zadeva: **SKLEP O POTRITVI PROGRAMA OBNOVE IN VZDRŽEVANJA JAVNE RAZSVETLJAVE V OBČINI GROSUPLJE ZA LETO 2017**

1. Predlog besedila sklepov občinskega sveta:

Sklep o potrditvi programa obnove in vzdrževanja javne razsvetljave v občini Grosuplje za leto 2017 se sprejme.

2. Predlagatelj:

Dr. Peter Verlič, župan občine Grosuplje

3. Osebe, odgovorne za strokovno pripravo in usklajenost gradiva:

- mag. Dušan Hočevar, direktor občinske uprave

4. Izjava, da je gradivo obravnaval pristojni odbor oz. komisija občinskega sveta:

Gradivo je bilo posredovano v obravnavo Odboru za prostor, komunalno infrastrukturo in ekologijo.

5. Predlog morebitnega skrajšanja poslovnih rokov za obravnavo:

/

6. Ocena finančnih posledic sklepov:

/

7. Kratek povzetek gradiva:

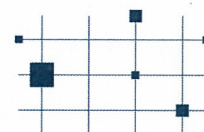
V skladu s 13. členom Odloka o o koncesiji za opravljanje lokalne gospodarske javne službe dobave, postavitve, vzdrževanja in izvajanja javne razsvetljave v občini Grosuplje (Uradni list RS, št. 4/12) mora občinski svet potrditi letni program obnove in vzdrževanja javne razsvetljave za naslednje leto.

Dr. Peter Verlič
ŽUPAN



Priloge:

- Sklep o potrditvi z obrazložitvijo in programom
- Sklep o potrditvi cenika vzdrževanja javne razsvetljave za leto 2017 s cenikom



Slovenska mreža
starosti prijaznih
mest in občin

Na podlagi 18. člena Statuta Občine Grosuplje (Uradni list RS, št. 1/10) in 13. člena Odloka o koncesiji za opravljanje lokalne gospodarske javne službe dobave, postavitve, vzdrževanja in izvajanja javne razsvetljave v občini Grosuplje (Uradni list RS, št. 4/12) je Občinski svet Občine Grosuplje na 12. redni seji dne, 26.10.2016, sprejel

**SKLEP O POTRĐITVI PROGRAMA OBNOVE IN VZDRŽEVANJA JAVNE
RAZSVETLJAVE V OBČINI GROSUPLJE V LETU 2017**

1. člen

Potrdi se program obnove in vzdrževanja javne razsvetljave v občini Grosuplje v letu 2017.

2. člen

Sklep začne veljati, ko ga sprejme občinski svet.

Datum: 26.10.2016
Številka: 354-23/2011/65

**OBČINA GROSUPLJE
OBČINSKI SVET
ŽUPAN**

Dr. Peter Verlič



OBČINA GROSUPLJE

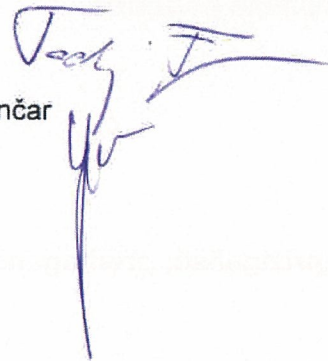
PROGRAM OBNOVE IN VZDRŽEVANJA JAVNE RAZSVETLJAVE V LETU 2017

Poročilo pripravil:

Tadej Ferjan

Odgovorna oseba:

Marko Jančar



Ljubljana, september 2016

VSEBINA:

- 1. Obseg predvidenih investicij in investicijskega vzdrževanja z natančno navedbo posameznih objektov javne razsvetljave, stroškovno oceno, cenikom in pričakovanimi rezultati na področju zmanjšanja porabe električne energije**
- 2. Obseg predvidenega rednega vzdrževanja s stroškovno oceno**
- 3. Obseg in stroški zamenjave uničenih in poškodovanih delov**
- 4. Navedba mest, predvidenih za raznovrstne okrasitve, ter čas trajanja**
- 5. Izpolnjevanje obveznosti, ki jih ima koncesionar po koncesijski pogodbi**
- 6. Pritožbe uporabnikov storitev koncesionarja in reševanje le-teh**
- 7. Oddaja poslov podizvajalcem**
- 8. Spremembe v podjetju koncesionarja**
- 9. Škodni dogodki**
- 10. Spremenjeni pogoji izvajanja koncesijske pogodbe**
- 11. Koriščenje zavarovanj**
- 12. Ostale okoliščine, ki lahko neposredno ali bistveno vplivajo na izvajanje koncesijske pogodbe**

PRILOGA:

Slike prižigališč, predlaganih za prednostno obnovo

1. Obseg predvidenih investicij in investicijskega vzdrževanja z natančno navedbo posameznih objektov javne razsvetljave, stroškovno oceno, cenikom in pričakovanimi rezultati na področju zmanjšanja porabe električne energije

Barvanje drogov javne razsvetljave

V letu 2017 je predvidena obnova skupno 285 kandelabrov – barvanje z antikorozijsko barvo z dodatkom grafita. Predvidene lokacije so razvidne iz spodnjih tabel.

GROSUPLJE MESTO			
	kos/gobe 5 m		kos/kandelaber 10 m
Pod gozdom	19	Stranska pot	3
Zdravstveni dom	13	Metelkov dvor	6
Metelkov dvor	52	Partizanska	13
Prešernova	25	Taborska Motvoz	4
Ul. Ane Galetove	4	Ljubljanska	26
Gasilska	5		
Rožna dolina	7		
Jakhlova	7		
Hribska pot	5		
SKUPAJ	137	SKUPAJ	52

ŠMARJE-SAP			
	kos/gobe 5 m		kos/kandelaber 10 m
Lahova	1	Aškrčeva	1
Jakhlova	3	Partizanska	2
Trubarjeva	4	Veliki vrh pri Šmarju	10
Trdinova	8		
Murnova	5		
Šuligojeva	11		
Aškrčeva	6		
SKUPAJ	38	SKUPAJ	13

VELIKO MLACEVO			
			kos/kandelaber 10 m
		SKUPAJ	12

LOBČEK ZAGRADEC			
			kos/kandelaber 10 m
		SKUPAJ	33

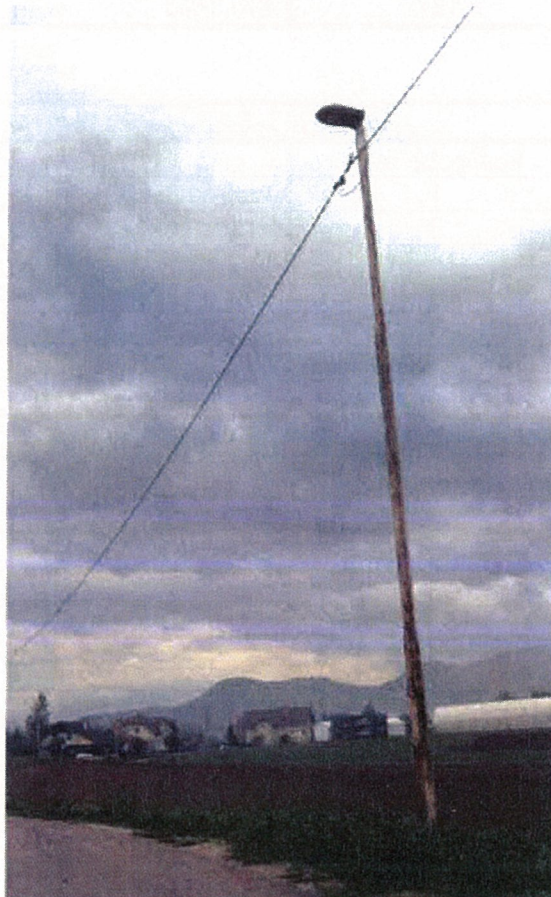
Opis tehnologije antikorozijske zaščite in barvanja kandelabrov:

Pred začetkom vzdrževalnih del na kandelabrih lokacijo izvajanja del zavarujemo s prometnimi znaki in stožci. Pred poškodbami in pršenjem barve zaščitimo tudi okolico in vozila.

Drogove dolžine med 4 in 8 metrov barvamo z lestvijo. Postopek začnemo s čiščenjem kandelabra. Rjo odstranimo ročno z brušenjem ali v bolj zahtevnih primerih s kotno brusilko (odvisno od stopnje poškodovanosti kandelabra z rjo). Demontira se vratca na kandelabrih in se jih prebarva iz obeh strani. Zaradi oprijema sveže barve se vratca montirajo na koncu delovnega dne. Na delih kandelabra, kjer se rja ne da odstraniti mehansko, se kandelaber premaže s kemikalijo (CHELADE). Kemikalija zaustavi ponovno rjavenje na način, da poleg kemičnega delovanja naredi tanek zaščitni sloj preko poškodovanega dela, ki je neprepusten. S tem zapre dostop zraka in ustavi rjavenje. Kandelaber se prebarva s temeljno barvo in po tem z zaključno barvo Metal graf 638.

Pri kandelabrih, ki so višji, je postopek isti kot pri nižjih kandelabrih s to razliko, da se dela izvajajo z avtodvigalom. Na določenih odsekih bomo morali postaviti polovično delovno zaporo voznega pasu. Vse lokacije pa označimo z ustreznimi prometnimi znaki in stožci.

Barvanje izvajamo v suhem vremenu pri stopinjah nad 5 stopinj.



Slika 1: Prerjaven kandelaber v občini Grosuplje

Obnova prižigališč javne razsvetljave

Ob obnovi prižigališč se bo izvedel daljinski prenos podatkov porabe, s tem pa se bo poenostavilo zbiranje podatkov o porabljeni energiji. V prižigališča je potrebno dograditi modeme, števec in komunikatorje, ki so potrebni za zagotavljanje daljinskega prenosa podatkov v nadzorni center na Javni razsvetljavi.

Vgradnjo opreme, potrebne za daljinski prenos podatkov, se bo izvajalo sukcesivno ob obnovi prižigališč. Vrednost teh del znaša 210.980,00 EUR.

Sedanja prižigališča za vgradnjo števca porabljene energije in modema za prenos podatkov v centralno bazo niso primerna. V veliki večini so tudi dotrajana in potrebna razširitve ter zamenjave.

Obnove potrebnih je 94 prižigališč (prioriteto izvedbe se uskladi z naročnikom). Predlagamo prednostno obnovo prižigališč na naslednjih 13-ih lokacijah:

- Spodnja Slivnica (oznaka prižigališča JRL: GR-SS-03),
- Železniška postaja (oznaka prižigališča JRL: GR-GR-25),
- Jurčičeva ulica (oznaka prižigališča JRL: GR-GR-09),
- Mali Vrh (oznaka prižigališča JRL: GR-MV-03),
- Bičje (oznaka prižigališča JRL: GR-BI-01),
- Cesta na Krko (oznaka prižigališča JRL: GR-GR-15),
- Šmarje – Partizanska cesta (oznaka prižigališča JRL: GR-ŠS-02),
- Tlake (oznaka prižigališča JRL: GR-TL-01),
- Veliko Mlačevo (oznaka prižigališča JRL: GR-VM-01),
- Luče (oznaka prižigališča JRL: GR-LU-01),
- Vrbičevje (oznaka prižigališča JRL: GR-VR-01),
- Male Lipljane (oznaka prižigališča JRL: GR-ML-01),
- Lobček (oznaka prižigališča JRL: GR-ZA-01).

Slike za obnovo predlaganih prižigališč za prednostno obnovo se nahajajo v prilogi.

Za preostalih 81 prižigališč je izdelan orientacijski popis predvidenih del (pred sanacijo posamezne lokacije je potrebno doreči način izvedbe, preveriti potrebna soglasja lastnikov, soglasje distributerja el. energije, lastnikov parcel,...).

Opis postopka obnove prižigališč:

Vsako prižigališče je aplikativno in izvedeno v skladu z zahtevamo SODO. Velikost energetske omarice prižigališča izberemo glede na število kablskih odcepov in količino svetilk, ki se iz posameznega prižigališča prižigajo. Dosedanja prižigališča niso vsa prostostoječa z lastnim temeljem in jih je nekaj tudi kot del TP, del TP na predalčnem drogu in vgradnja v steno.

Pred zamenjavo prižigališča se pogleda obstoječa lokacija in ob sodelovanju z distributerjem električne energije doreče ali se obnova izvaja na dosedanji lokaciji ali se določi nova. V praksi to pomeni, da se običajno prižigališča selijo iz TP v prostostoječe prižigališče z lastnim temeljem. Če je prižigališče v steni objekta se je

za poseg potrebno dogovoriti tudi z lastnikom objekta. Soglasja z lastniki objektov za posege v objekt pridobi lastnik infrastrukture, ki je v tem primeru Občina.

Detalji se dogovorijo z vzdrževalcem elektro omrežja – Elektro Grosuplje.

2. Obseg predvidenega rednega vzdrževanja s stroškovno oceno

Strošek vzdrževanja razsvetljave je po sanaciji občutno zmanjšan in je v letu 2015 znašal 12.902,55 EUR z DDV. Po podatkih o stroških vzdrževanja iz leta 2011 (pred prenovo in posodobitvijo) je strošek vzdrževanja znašal 58.542,00 EUR letno.

Predvideni strošek vzdrževanja za leto 2017 bo znašal približno 25.000 EUR z DDV. Ne moremo pa predvideti naravnih nesreč (močan veter, snegolom, žled), ki jih je zadnja leta, zaradi spremenjenih klimatskih razmer, vse več.

3. Obseg in stroški zamenjave uničenih in poškodovanih delov

Obseg opreme, ki se poškoduje ali uniči, je odvisen od naključnih dogodkov in ni predmet planiranja. Za oceno se lahko uporabi povprečje stroškov zadnjih treh let.

4. Navedba mest, predvidenih za raznovrstne okrasitve, ter čas trajanja

Občina Grosuplje ima predvidenih nekaj lokacij za razobešanje čezcestnih transparentov. Lokacije so opremljene z močnejšimi izvedbami nosilnih jekleno cinkanih drogov. Odločanje o nameščanju obvestilnih sredstev in oglaševanju je v pristojnosti Občine Grosuplje.

5. Izpolnjevanje obveznosti, ki jih ima koncesionar po koncesijski pogodbi

Koncesionar bo v letu 2017 izpolnjeval obveznosti skladno s koncesijsko pogodbo.

6. Pritožbe uporabnikov storitev koncesionarja in reševanje le-teh

Do sedaj ni bilo pritožb uporabnikov. Morebitne pritožbe v letu 2017 bomo obravnavali skupaj s predstavniki občine Grosuplje.

7. Oddaja poslov podizvajalcem

Koncesionar za sedaj še nima izbranih podizvajalcev. O morebitni izbiri podizvajalca pravočasno obvesti predstavnike občine Grosuplje.

8. Spremembe v podjetju koncesionarja

V letu 2017 ne pričakujemo sprememb v družbi koncesionarja.

9. Škodni dogodki

Odprava in obravnava škodnih dogodkov bo potekala v sodelovanju z občino Grosuplje. Reševanje škodnih dogodkov se začne s prijavo policiji in odpravo napake. Pripravi se ocena stroška. Občina kot večinski lastnik infrastrukture nadaljuje postopek s pridobivanjem zapisnikov in prijavo zavarovalnici.

10. Spremenjeni pogoji izvajanja koncesijske pogodbe

Ne pričakujemo sprememb.

11. Koriščenje zavarovanj

Zavarovanja se bodo koristila skladno z nastalimi primeri.

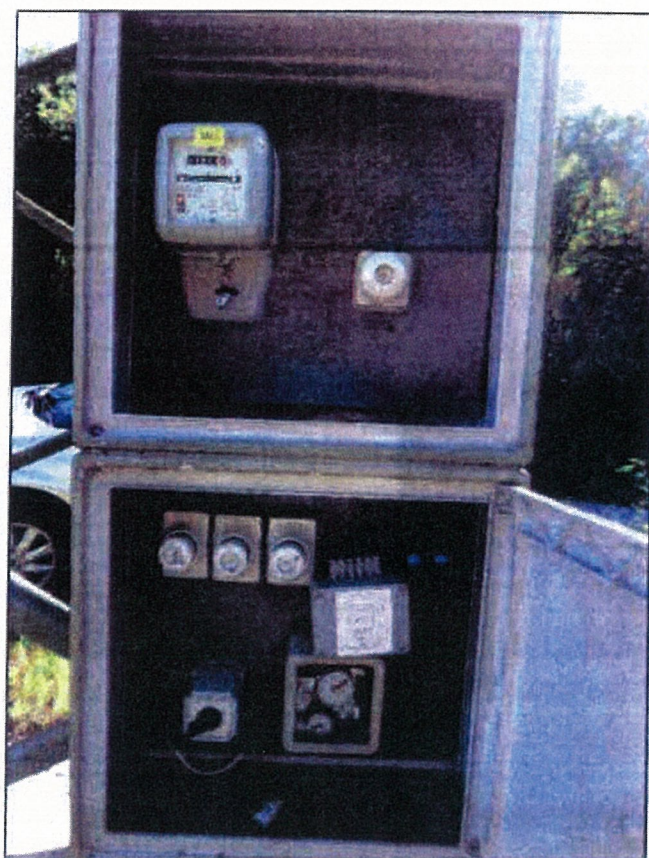
12. Ostale okoliščine, ki lahko neposredno ali bistveno vplivajo na izvajanje koncesijske pogodbe

Na podlagi podatkov v letu 2017 ni predvidena nikakršna sprememba okoliščin.

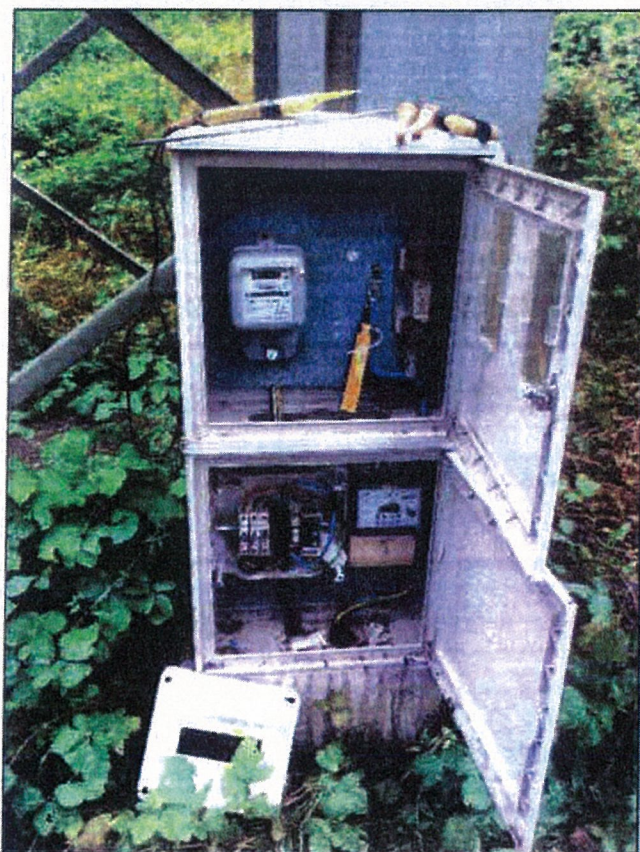
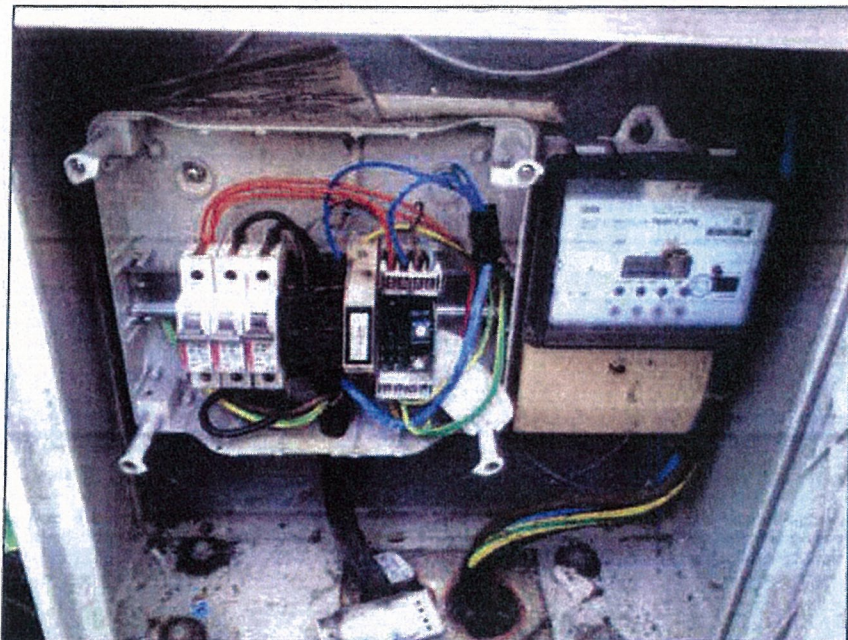
PRILOGA

Slike prižigališč, predlaganih za prednostno obnovo

OZNAKA PRIŽIGALIŠČA (JRL): GR-LU-01
LOKACIJA PRIŽIGALIŠČA: Luče
OPOMBA:



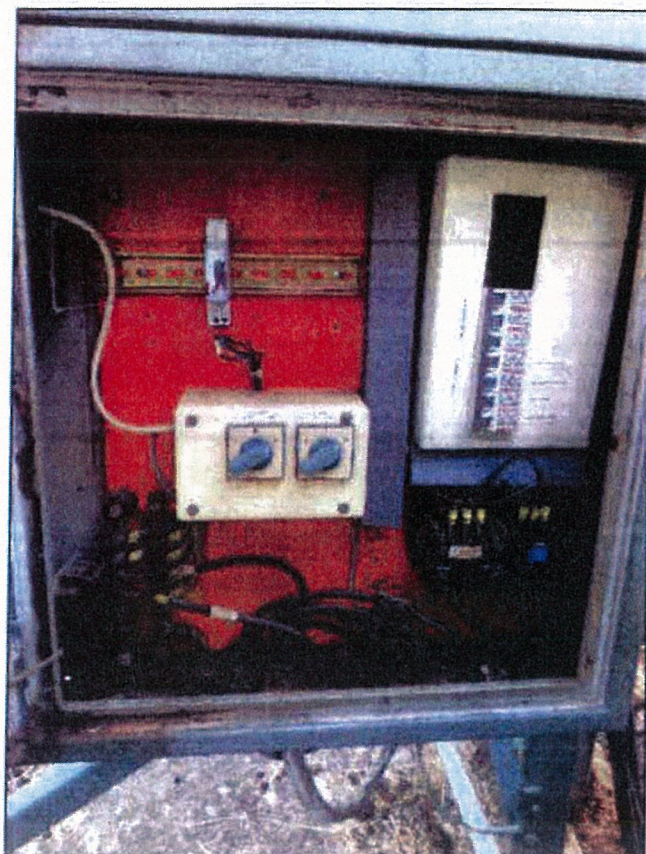
OZNAKA PRIŽIGALIŠČA (JRL): GR-VR-01
LOKACIJA PRIŽIGALIŠČA: Vrbičevje
OPOMBA:



OZNAKA PRIŽIGALIŠČA (JRL): GR-ML-01
LOKACIJA PRIŽIGALIŠČA: Male Lipljane
OPOMBA:



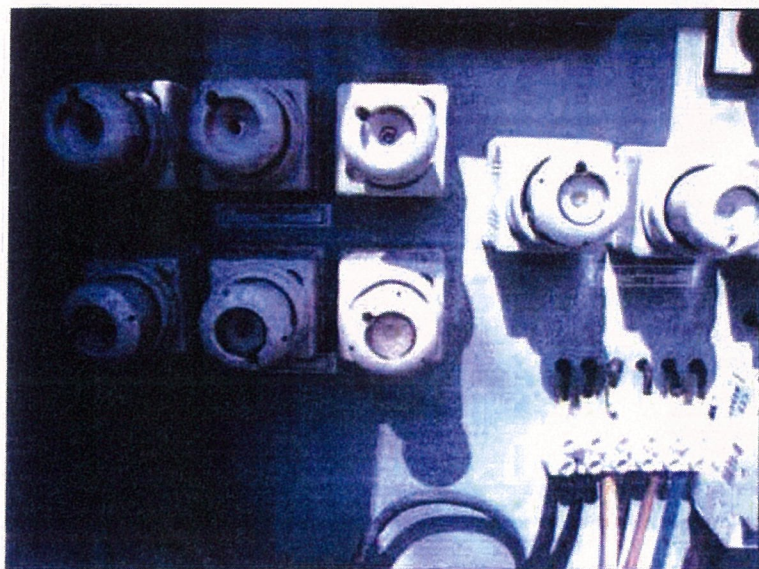
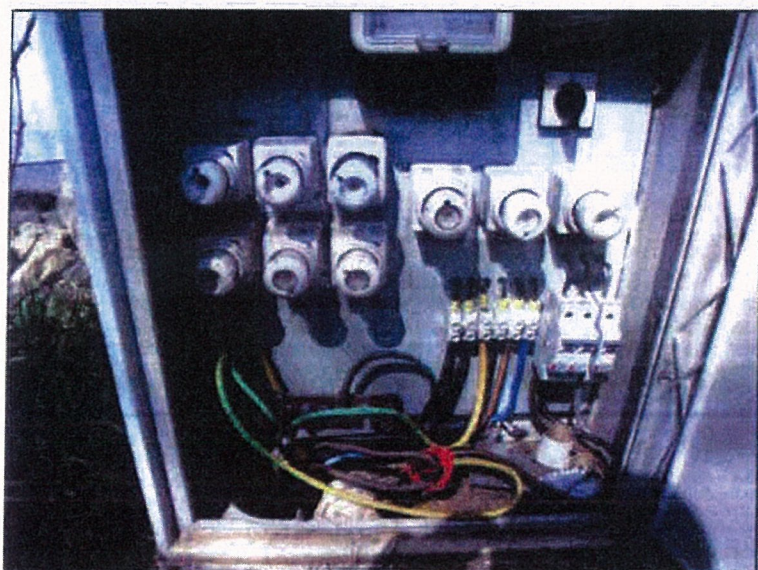
OZNAKA PRIŽIGALIŠČA (JRL): GR-ZA-01
LOKACIJA PRIŽIGALIŠČA: Lobčec
OPOMBA: pri gostilni



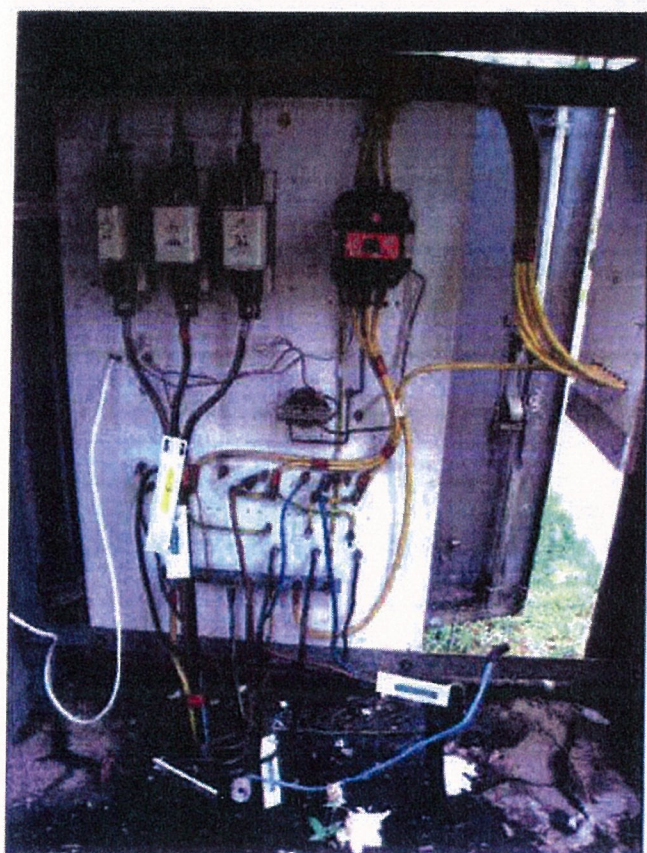
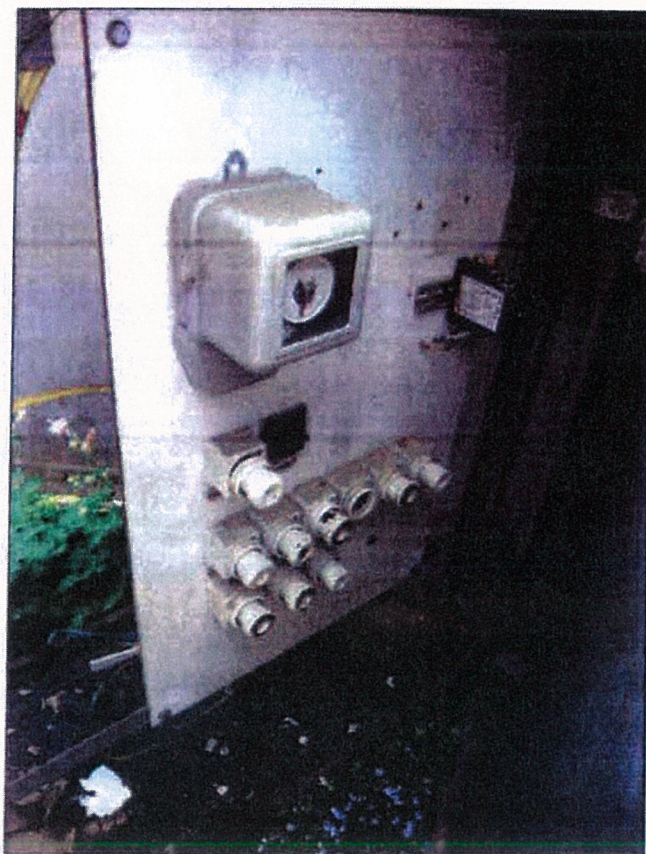
OZNAKA PRIŽIGALIŠČA (JRL): GR-GR-15

LOKACIJA PRIŽIGALIŠČA: Cesta na Krko

OPOMBA: pri Krpanu



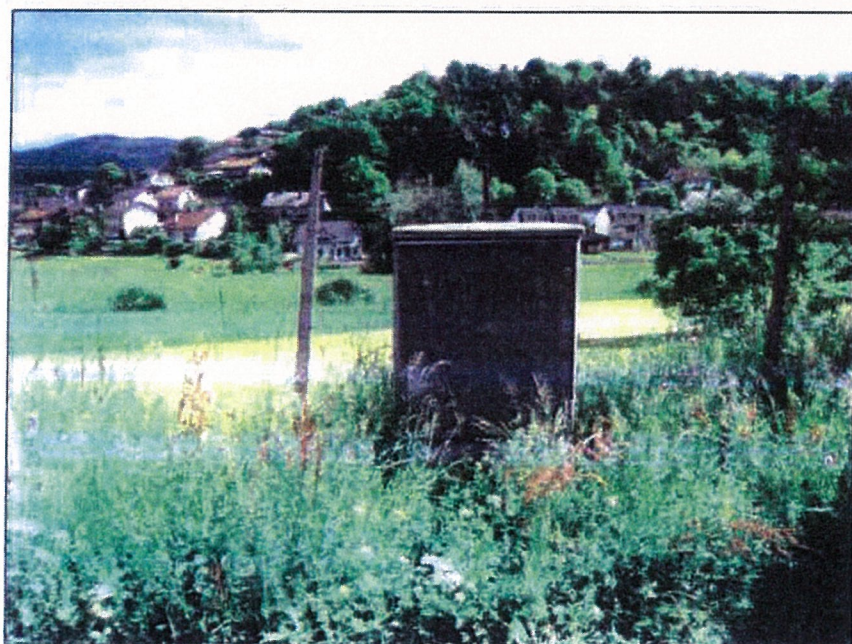
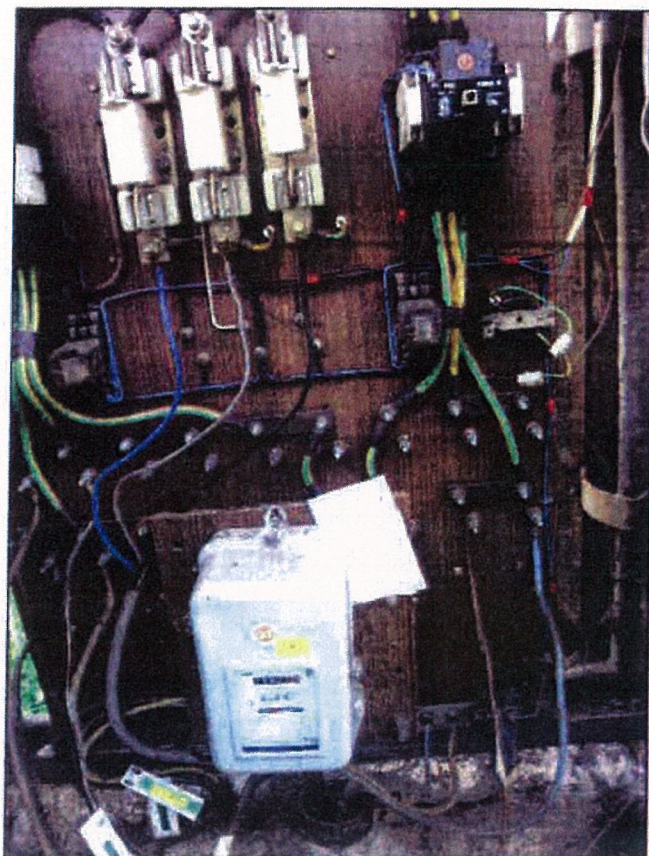
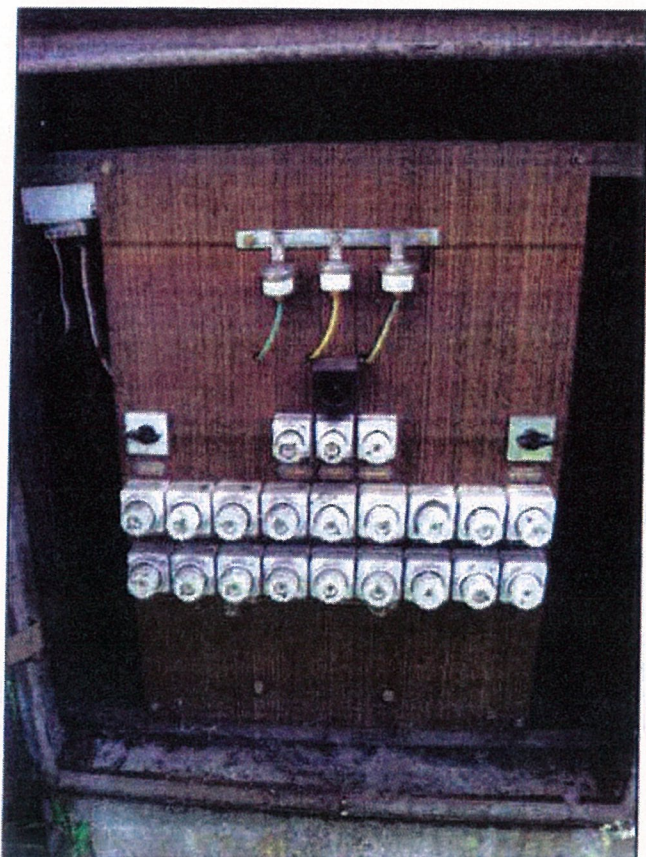
OZNAKA PRIŽIGALIŠČA (JRL): GR-ŠS-02
LOKACIJA PRIŽIGALIŠČA: Šmarje
OPOMBA: Partizanska cesta



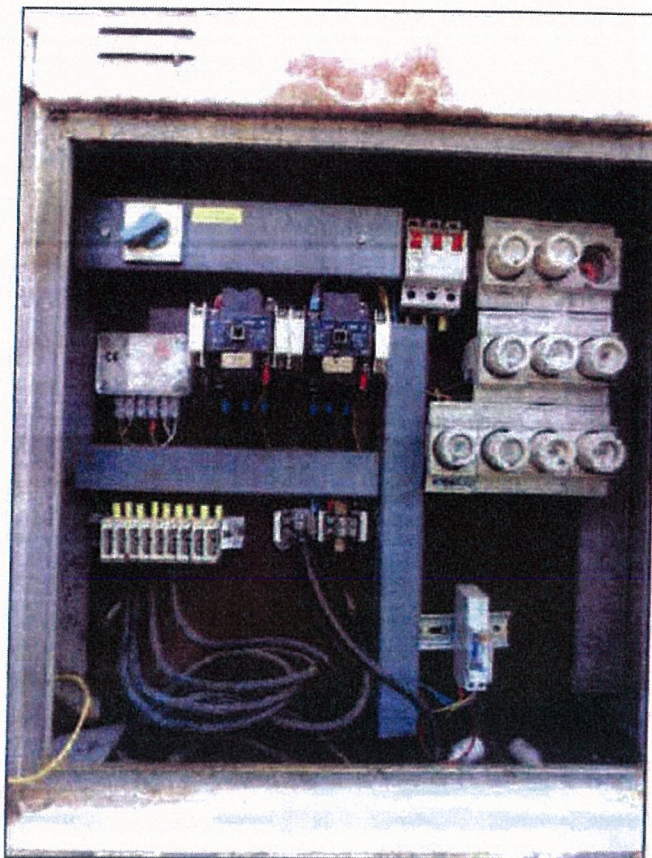
OZNAKA PRIŽIGALIŠČA (JRL): GR-TL-01

LOKACIJA PRIŽIGALIŠČA: Tlake

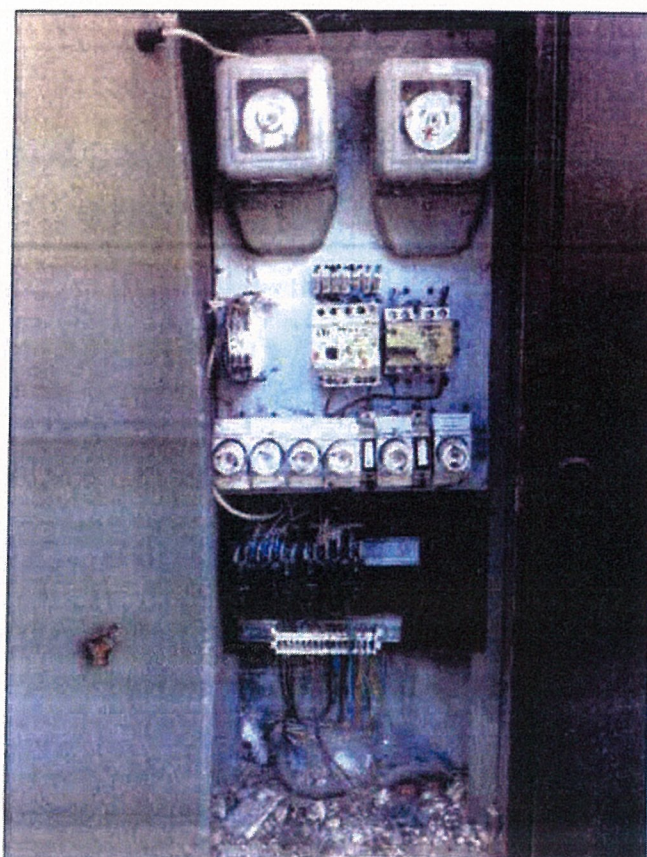
OPOMBA: pri predalčnem drogu



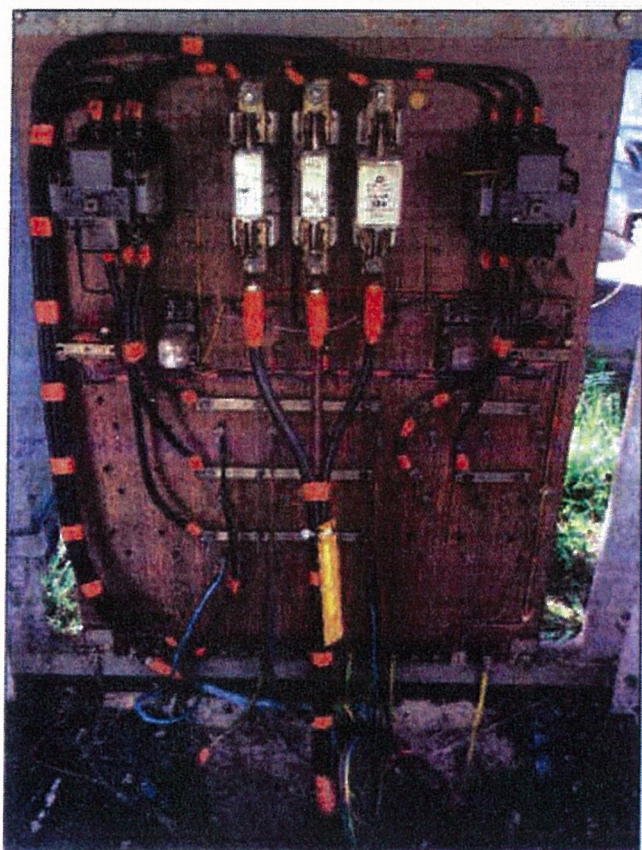
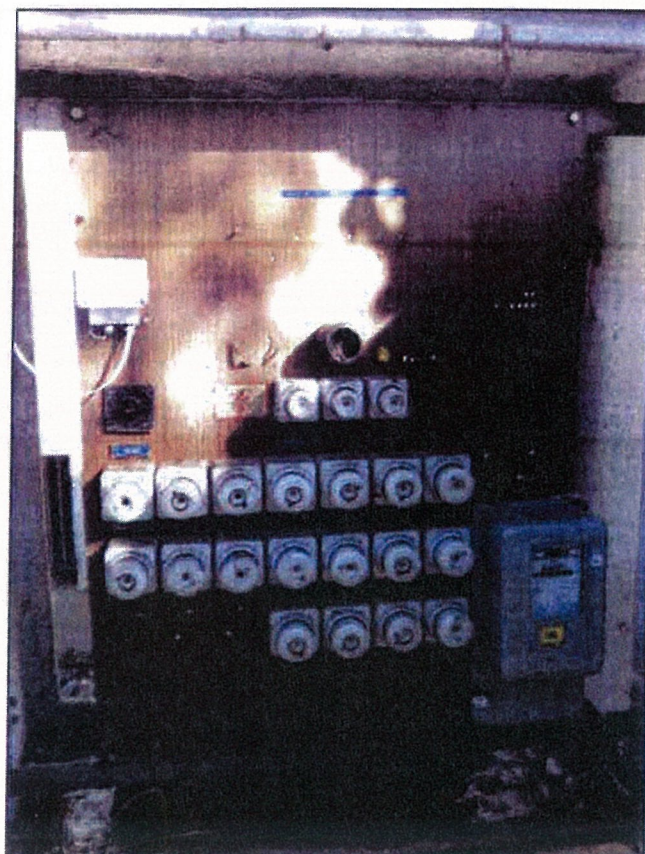
OZNAKA PRIŽIGALIŠČA (JRL): GR-VM-01
LOKACIJA PRIŽIGALIŠČA: Veliko Mlačevo
OPOMBA:



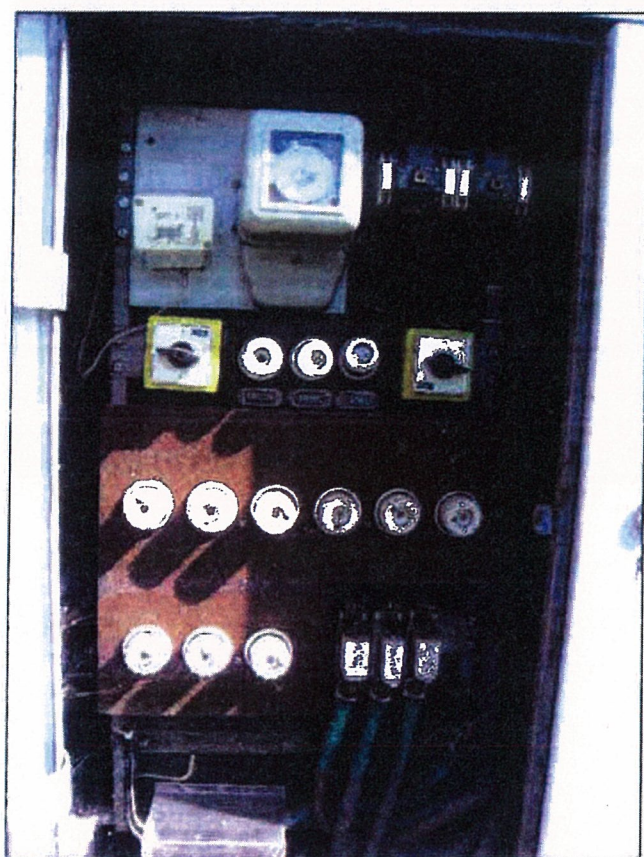
OZNAKA PRIŽIGALIŠČA (JRL): GR-GR-25
LOKACIJA PRIŽIGALIŠČA: Železniška postaja Grosuplje
OPOMBA: na steni pekarne



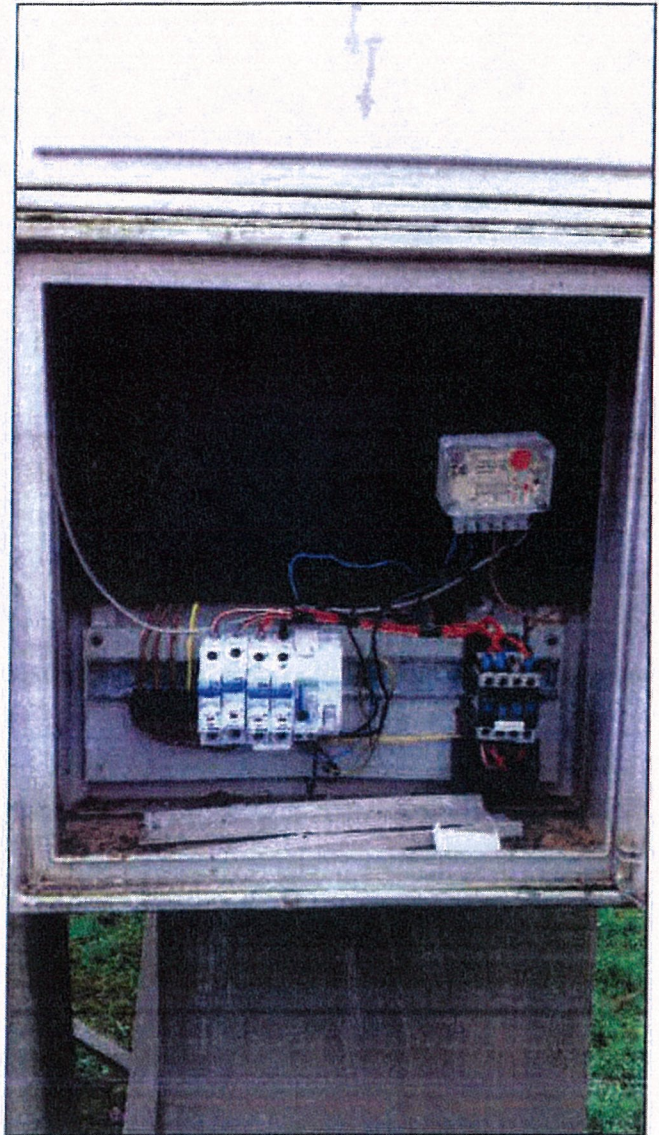
OZNAKA PRIŽIGALIŠČA (JRL): GR-GR-09
LOKACIJA PRIŽIGALIŠČA: Jurčičeva cesta
OPOMBA:



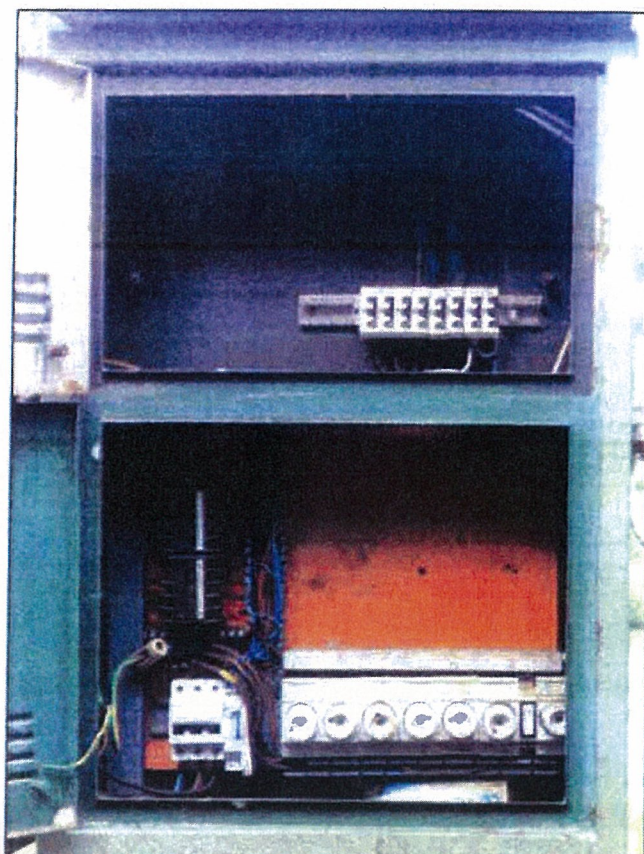
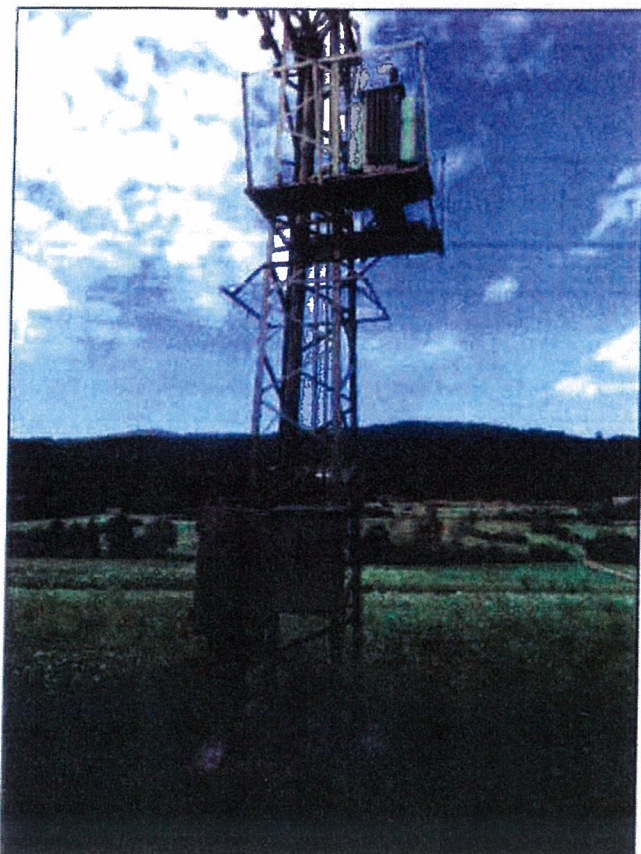
OZNAKA PRIŽIGALIŠČA (JRL): GR-MV-03
LOKACIJA PRIŽIGALIŠČA: Mali Vrh
OPOMBA: pri vrtnarji



OZNAKA PRIŽIGALIŠČA (JRL): GR-BI-01
LOKACIJA PRIŽIGALIŠČA: Bičje
OPOMBA:



OZNAKA PRIŽIGALIŠČA (JRL): GR-SS-03
LOKACIJA PRIŽIGALIŠČA: Spodnja Slivnica
OPOMBA:





Urad za komunalno
infrastrukturo

+386 (1) 7888 750

info@grosuplje.si

www.grosuplje.si

Številka 354-23/2011/64

Datum: 23.9.2016

Na podlagi 34. člena Statuta Občina Grosuplje (1/10) in 23. člena Odloka o koncesiji za opravljanje lokalne gospodarske javne službe dobave, postavitve, vzdrževanja in izvajanja javne razsvetljave v Občini Grosuplje (Ur. list RS št. 4/12) izdajam naslednji

SKLEP

I.

Potrdi se cenik koncesionarja javne razsvetljave v Občini Grosuplje, Javna Razsvetljava d.d. št.: 423/16, z dne 16.9.2016, ki je sestavni del tega sklepa.

II.

Cenik začne veljati s 1.1.2017 in se uporablja do preklica. Cenik se lahko spremeni z izdajo novega sklepa.

III.

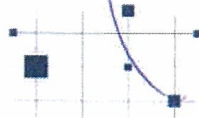
Ta sklep prične veljati takoj.



Občina Grosuplje
Župan

dr. Peter Verlič

Po pooblastilu župana
št. 021-1/10 z dne 27.07.2012
Mag. Dušan Hočevar
Direktor občinske uprave



Slovenska mreža
starosti prijaznih
mest in občin



JAVNA RAZSVETLJAVA d.d.
Litijska cesta 263, 1261 Ljubljana-Dobrunje, Slovenija
Tel.: +386 1 5863 600, + 386 1 5429 414
Fax: +386 1 5429 400
E-mail: info@jr-lj.si
Web: http://www.jr-lj.si

OBČINA GROSUPLJE

Taborska cesta 2
1290 Grosuplje

Gospod Peter Zakrajšek

Vaš znak:

Naš znak:
423/16

Datum: 16. september 2016

ZADEVA: Cenik vzdrževanja javne razsvetljave za leto 2017

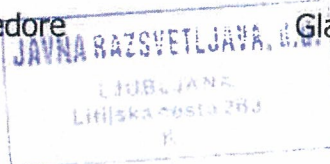
Spoštovani,

v prilogi vam pošiljamo cenik za vzdrževanje javne razsvetljave v občini Grosuplje.
Prosimo za potrditev.

Lep pozdrav.

Marko Jančar
Vodja DE signalizacijo in predore

Stanko Furlan
Glavni izvršni direktor



Priloga - cenik



Št. verzije: 7

Datum izdaje: 14.11.2008

Družba je vpisana pri Okrožnem sodišču v Ljubljani št. registrskega vpisa: 1/07356/00 Predsednik nadzornega sveta Goran Bojovič Osnovni kapital družbe: 1.451.410,20 €
Davčna št.: 32560974, Matična št.: 5015227

Vzdrževanje javne razsvetljave 2017

Postavka	E/M	količina	cena	znesek
1 Sijalke				
VTF HME 125 W	kos	1	3,35	3,35
VTF HME 250 W	kos	1	5,42	5,42
VTF HME 400 W	kos	1	11,20	11,20
DULUX L 36W	kos	1	5,70	5,70
Na VT 50W	kos	1	6,75	6,75
Na VT 70 W	kos	1	6,90	6,90
Na VT 100 W	kos	1	7,20	7,20
Na VT 150 W	kos	1	8,70	8,70
Na VT 250 W	kos	1	10,80	10,80
Metal halogena 150W	kos	1	29,40	29,40
Metal halogena 250W	kos	1	38,50	38,50
2 Dušilke in vžigalne naprave				
VTF 125 W	kos	1	14,08	14,08
VTF 250 W	kos	1	19,87	19,87
VTF 400 W	kos	1	18,90	18,90
Na in MHG 50 W	kos	1	12,30	12,30
Na in MHG 70 W	kos	1	13,20	13,20
Na in MHG 100 W	kos	1	14,12	14,12
Na in MHG 150 W	kos	1	14,38	14,38
Na in MHG 250W	kos	1	18,67	18,67
36W	kos	1	7,71	7,71
Naprava vžigalna 70	kos	1	10,10	10,10
Naprava vžigalna ENS 400	kos	1	14,80	14,80
Ecolumn 50W	kos	1	91,80	91,80
Ecolumn 70W	kos	1	93,30	93,30
Ecolumn 100W	kos	1	101,60	101,60
Ecolumn 150W	kos	1	105,80	105,80
3 Stekla				
ST 50	kos	1	24,40	24,40
ST 100	kos	1	51,00	51,00
CX 100	kos	1	26,80	26,80
CX 200	kos	1	40,70	40,70
ARC 80	kos	1	21,00	21,00
ARC 90	kos	1	28,50	28,50
VITAL	kos	1	21,00	21,00

DISQ	kos	1	27,00	27,00
4 Svetilke				
ST 50	kos	1	130,80	130,80
ST 100	kos	1	177,40	177,40
CX 100	kos	1	164,20	164,20
CX 200	kos	1	229,70	229,70
ARC 80	kos	1	228,30	228,30
ARC 90	kos	1	247,20	247,20
VITAL 50W, 70W, 100W	kos	1	176,00	176,00
VITAL 32W	kos	1	201,50	201,50
DISQ LED	kos	1	371,00	371,00
DISQ 36W	kos	1	227,60	227,60
DISQ LED modul	kos	1	172,00	172,00
Zaromet LED	kos	1	305,00	305,00
Dobava in montaža LED smernika	kos	1	392,00	392,00
Dobava in montaža LED reflektorja INDI 10 W - s krmilnikom	kos	1	180,00	180,00
5 Kabli, spojke				
Zica P/F 16 mm ²	m	1	1,61	1,61
Kabel NYY-J 3x 2,5 mm ²	m	1	0,91	0,91
Kabel NYY-J 5x 2,5 mm ²	m	1	1,54	1,54
Kabel NYY-J 5x6 mm ²	m	1	3,50	3,50
Kabel NYY-J 5x10 mm ²	m	1	5,46	5,46
Kabel NYY-J 5x16 mm ²	m	1	8,96	8,96
Kabel X00/0-A 2x16 mm ²	m	1	0,98	0,98
Kabel X00/0-A 4x16 mm ²	m	1	2,10	2,10
Dobava in montaža male samokrčne spojke, komplet s priborom	kos	1	50,05	50,05
Dobava in montaža velike samokrčne spojke, komplet s priborom	kos	1	69,55	69,55
Dobava in montaža kabske spojke M-11, komplet s priborom in kabsko maso	kos	1	87,75	87,75
Dobava in montaža kabske spojke M-12, komplet s priborom in kabsko maso	kos	1	119,59	119,59
6 Kandelabri, leseni drogovi				
h = 5m / pocinkan, vkop	kos	1	143,00	143,00
h = 6m / pocinkan, vkop	kos	1	208,00	208,00
h = 7m / pocinkan, vkop	kos	1	273,00	273,00
h = 10m / pocinkan, vkop	kos	1	358,80	358,80
h = 5m / pocinkan, sidro	kos	1	182,00	182,00
h = 6m / pocinkan, sidro	kos	1	214,50	214,50
h = 7m / pocinkan, sidro	kos	1	247,00	247,00
h = 10m / pocinkan, sidro	kos	1	390,00	390,00
Armironi poliester h = 5m, vkop	kos	1	152,00	152,00
Armironi poliester h = 7m, vkop	kos	1	288,00	288,00

Armironi poliester h = 10m, vkop	kos	1	465,00	465,00
h = 5m / obnovljen	kos	1	109,40	109,40
h = 7m / obnovljen	kos	1	208,80	208,80
h = 10m / obnovljen	kos	1	274,50	274,50
lesen drog	kos	1	182,00	182,00
7 Pleskanje kandelabrov				
h = 5m	kos	1	48,50	48,50
h = 7m	kos	1	96,90	96,90
h = 10m	kos	1	193,80	193,80
8 Inštalacijski material				
Okov E27 porcelan	kos	1	1,30	1,30
Okov E40 porcelan	kos	1	5,50	5,50
Priključna plošča PVE	kos	1	36,50	36,50
Varovalka FRA	kos	1	3,30	3,30
Konzola za lesen drog	kos	1	23,80	23,80
Vratca za kandelaber	kos	1	14,30	14,30
Vratca za kandelaber AP	kos	1	22,10	22,10
Izolirna odcepna sponka	kos	1	8,50	8,50
Izolirna zatezna sponka	kos	1	5,90	5,90
Dvižni vod na lesenem drogu	kos	1	34,30	34,30
Izvedba ozemljitve FeZn droga	kos	1	10,00	10,00
9 Prižigališča				
prižigališče malo - do 5 odcepe	kos	1	1.573,00	1.573,00
prižigališče veliko - nad 5 odcepov	kos	1	2.184,00	2.184,00
Stevec 1 fazni	kos	1	149,80	149,80
Stevec 3 fazni	kos	1	228,80	228,80
Stikalna ura	kos	1	57,50	57,50
Foto celica	kos	1	50,10	50,10
GEO ura	kos	1	120,72	120,72
Podnožje PK100	kos	1	6,50	6,50
Podnožje PK250	kos	1	12,20	12,20
Varovalka NV 100	kos	1	4,90	4,90
Varovalka NV250	kos	1	6,80	6,80
Kontaktor KN40	kos	1	62,70	62,70
Kontaktor KN63	kos	1	84,90	84,90
Kontaktor KN80	kos	1	216,30	216,30
Stikalo grebenasto 16A	kos	1	15,50	15,50
Stikalo grebenasto 35A	kos	1	30,30	30,30
Odvodnik napetosti	kos	1	31,50	31,50
Avtomatska varovalka 1P	kos	1	3,40	3,40
Avtomatska varovalka 3P	kos	1	12,60	12,60
Element EZN	kos	1	1,80	1,80
Varovalka	kos	1	0,80	0,80
Kapa varovalna	kos	1	1,20	1,20
Ključavnica	kos	1	30,20	30,20

Krmilnik za talne LED smernike	kos	1	141,60	141,60
Napajalnik za talne LED smernike	kos	1	70,80	70,80
Akumulator za solarne svetilke	kos	1	177,50	177,50
Krmilnik za solarno svetilko	kos	1	112,00	112,00
10 Gradbena dela				
Strojni in delno ročni izkop kanala za kabel globine 0,8m, zasutje, opozorilna folija, zasutje s izkopanim materialom, utrjevanje	m	1	8,78	8,78
Izkop kanala za kabel gl. 0,8m, planiranje dna kanala, dobava in polaganje stigmaflex cevi fi 110mm, zasutje z izkopanim materialom 1 x cev	m	1	12,64	12,64
Izkop kanala za kabel globine 0,8m, planiranje dna kanala, dobava in polaganje stigmaflex cevi fi 110mm, zasutje cevi s pustim betonom 1 x cev	m	1	25,51	25,51
Dobava in polaganje stigmaflex cevi fi 110 mm	m	1	2,15	2,15
Dobava in polaganje stigmaflex cevi fi 75 mm	m	1	1,63	1,63
Izdelava kompletnega tipskega jaška javne razsvetljave z litoželeznim pokrovom 60x60cm - 15t	kos	1	279,89	279,89
Izdelava podstavka za prižigališče, komplet z izkopom, opažem in betonom	kos	1	222,69	222,69
Izdelava temelja za kandelaber višine 5m, z obetoniranjem, za postavitve kandelabra direktno v temelj, z izkopom	kos	1	76,83	76,83
Izdelava temelja za kandelaber višine 6m, z obetoniranjem, za postavitve kandelabra direktno v temelj, z izkopom	kos	1	91,97	91,97
Izdelava temelja za kandelaber višine 7m, z obetoniranjem, za postavitve kandelabra direktno v temelj, z izkopom	kos	1	107,12	107,12
Izdelava temelja za kandelaber višine 10m, z obetoniranjem, za postavitve kandelabra direktno v temelj,	kos	1	166,66	166,66
Izdelava temelja za kandelaber višine 5m, z dobavo in vgradnjo sidra v beton, z izkopom	kos	1	114,14	114,14
Izdelava temelja za kandelaber višine 6m, z dobavo in vgradnjo sidra v beton, z izkopom	kos	1	132,40	132,40
Izdelava temelja za kandelaber višine 7m, z dobavo in vgradnjo sidra v beton, z izkopom	kos	1	150,67	150,67
Izdelava temelja za kandelaber višine 10m, z dobavo in vgradnjo sidra v beton, z izkopom	kos	1	197,73	197,73
Dobava in polaganje pocinkanega valjenca FeZn 25x4mm	m	1	2,21	2,21
Dobava in polaganje opozorilnega traku	m	1	0,20	0,20
Demontaža kandelabra h=5m s svetilko, z razbitjem temelja in odvoz na deponijo	kos	1	65,00	65,00
Demontaža kandelabra h=7m s svetilko, z razbitjem temelja in odvoz na deponijo	kos	1	79,82	79,82
Demontaža kandelabra h=10m s svetilko, z razbitjem temelja in odvoz na deponijo	kos	1	93,34	93,34
Zamenjava pokrova jaška 600x600mm, 15t	kos	1	97,37	97,37
Postavitve in odstranitve delovne premične zapore / na lokacijo / na dan	kpl	1	162,50	162,50
11 Električne meritve				
Električne meritve s poročilom	kpl	1	200,00	200,00
Električne meritve za odkrivanje lokacije napake	kpl	1	420,00	420,00

VK monter	h	1	20,00	20,00
avtodvigalo 12m	h	1	35,00	35,00
tovorno vozilo HIAB	h	1	40,00	40,00

JAVNA RAZSVETLJAVA, D.O.O.
 LJUBLJANA
 Litijaska cesta 2c
 K