



OBČINA OPLOTNICA

Občinska uprava
Goriška cesta 4, 2317 OPLOTNICA

tel.: 02/845-09-00, faks.: 02/845-09-09, e-pošta: obcina@oplotnica.si

1. NAZIV GRADIVA ZA TOČKO DNEVNEGA REDA NA OBČINSKEM SVETU
13. točka dnevnega reda
PREDLOG ODLOKA O PRORAČUNU OBČINE OPLOTNICA ZA LETO 2022
– splošna razprava
2. PREDLAGATELJ GRADIVA
ŽUPAN – Matjaž Orter
3. VSEBINA GRADIVA
Obrazložitev
4. POROČEVALEC NA SEJI OBČINSKEGA SVETA
ŽUPAN – Matjaž Orter
5. PRIPRAVLJALEC GRADIVA
Občinska uprava
6. PRAVNE PODLAGE:
29. člen Zakona o lokalni samoupravi (Uradni list RS, št. 94/07 – uradno prečiščeno besedilo, 76/08, 79/09, 51/10, 40/12 – ZUJF, 14/15 – ZUUJFO, 11/18 – ZSPDLSL-1, 30/18, 61/20 – ZIUZEOP-A in 80/20 – ZIUOOPE), 29. člen Zakona o javnih financah (Uradni list RS, št. 11/11 – uradno prečiščeno besedilo, 14/13 – popr., 101/13, 55/15 – ZFisP, 96/15 – ZIPRS1617 in 13/18 in 195/20 - odl. US) in 7. člen Statuta Občine Oplotnica (UGSO 49/2015)
7. SKLEP:
Občinski svet Občine Oplotnica v splošni razpravi sprejme sklep, da se o predlogu proračuna Občine Oplotnica za leto 2022 opravi javna razprava.
8. POSTOPEK IN NAČIN SPREJEMANJA:
Splošna obravnava

Datum: 17. 1. 2022

Datoteka: J/občinski svet



MATJAŽ ORTER
ŽUPAN



**OBČINA
OPLOTNICA**

**ODLOK O PRORAČUNU
OBČINE OPLOTNICA
ZA LETO 2022**

JANUAR 2022

Na podlagi 29. člena Zakona o lokalni samoupravi (Uradni list RS, št. 94/07 – uradno prečiščeno besedilo, 76/08, 79/09, 51/10, 40/12 – ZUJF, 14/15 – ZUUJFO, 11/18 – ZSPDSL-1, 30/18, 61/20 – ZIUZEOP-A in 80/20 – ZIUOOPE), 29. člena Zakona o javnih financah (Uradni list RS, št. 11/11 – uradno prečiščeno besedilo, 14/13 – popr., 101/13, 55/15 – ZFisP, 96/15 – ZIPRS1617, 13/18 in 195/20 – odl. US) in 7. člena Statuta Občine Oplotnica (UGSO 49/2015), je Občinski svet Občine Oplotnica na redni seji dne sprejel

ODLOK O PRORAČUNU OBČINE OPLOTNICA ZA LETO 2022

1. SPLOŠNA DOLOČBA

1. člen (vsebina odloka)

S tem odlokom se za Občino Oplotnica za leto 2022 določajo proračun, postopki izvrševanja proračuna ter obseg zadolževanja in poroštva občine in javnega sektorja na ravni občine (v nadaljnjem besedilu: proračun).

2. VIŠINA SPLOŠNEGA DELA PRORAČUNA IN STRUKTURA POSEBNEGA DELA PRORAČUNA

2. člen (sestava proračuna in višina splošnega dela proračuna)

V splošnem delu proračuna so prikazani prejemki in izdatki po ekonomski klasifikaciji do ravni kontov.

Splošni del proračuna se na ravni kontov določa v naslednjih zneskih:

Konto	Naziv	Znesek v EUR
A. BILANCA PRIHODKOV IN ODHODKOV		
Skupina/Podskupina kontov/Konto/Podkonto		Proračun leta 2022
I.	SKUPAJ PRIHODKI (70+71+72+73+74+78)	5.652.643
	TEKOČI PRIHODKI (70+71)	3.431.909
70	DAVČNI PRIHODKI	3.222.959
700	Davki na dohodek in dobiček	2.961.257
703	Davki na premoženje	161.702
704	Domači davki na blago in storitve	100.000
71	NEDAVČNI PRIHODKI	208.950
710	Udeležba na dobičku in dohodki od premoženja	126.300
711	Takse in pristojbine	4.350
712	Globe in druge denarne kazni	13.100
713	Prihodki od prodaje blaga in storitev	600
714	Drugi nedavčni prihodki	64.600
72	KAPITALSKI PRIHODKI	14.860
720	Prihodki od prodaje osnovnih sredstev	0
722	Prihodki od prodaje zemljišč in neopredmetenih sredstev	14.860
73	PREJETE DONACIJE	50.000
730	Prejete donacije iz domačih virov	50.000
74	TRANSFERNI PRIHODKI	2.155.874
740	Transforni prihodki iz drugih javnofinančnih institucij	344.484
741	Prejeta sredstva iz državnega proračuna in sred. pror. EU in iz drugih držav	1.811.390
II.	SKUPAJ ODHODKI (40+41+42+43+45)	7.066.145
40	TEKOČI ODHODKI	1.229.278
400	Plače in drugi izdatki zaposlenim	325.786
401	Prispevki delodajalcev za socialno varnost	50.452
402	Izdatki za blago in storitve	732.210
403	Plačila domačih obresti	34.130

409	Rezerve	86.700
41	TEKOČI TRANSFERI	1.694.669
410	Subvencije	30.200
411	Transferi posameznikom in gospodinjstvom	897.800
412	Transferi nepridobitnim organizacijam in ustanovam	110.010
413	Drugi tekoči domači transferi	656.659
42	INVESTICIJSKI ODHODKI	3.934.594
420	Nakup in gradnja osnovnih sredstev	207.604
43	INVESTICIJSKI TRANSFERI	
431	Investicijski transferi pravnim in fizičnim osebam, ki niso proračunski uporabniki	46.650
432	Investicijski transferi proračunskim uporabnikom	160.954
III.	PRORAČUNSKI PRESEŽEK (PRIMANJKLJAJ) (I. – II.)	-1.413.502
	B. RAČUN FINANČNIH TERJATEV IN NALOŽB	
IV.	PREJETA VRAČILA DANIH POSOJIL IN PRODAJA KAPITALSKIH DELEŽEV (750+751+752)	0
75	PREJETA VRAČILA DANIH POSOJIL	0
750	Prejeta vračila danih posojil	0
751	Prodaja kapitalskih deležev	0
752	Kupnine iz naslova privatizacije	0
V.	DANA POSOJILA IN POVEČANJE KAPITALSKIH DELEŽEV (440+441+442+443)	0
44	DANA POSOJILA IN POVEČANJE KAPITALSKIH DELEŽEV	0
440	Dana posojila	0
441	Povečanje kapitalskih deležev in finančnih naložb	0
442	Poraba sredstev kupnin iz naslova privatizacije	0
443	Povečanje namenskega premoženja v javnih skladih in drugih osebah javnega prava, ki imajo premoženje v svoji lasti	0
VI.	PREJETA MINUS DANA POSOJILA IN SPREMEMBE KAPITALSKIH DELEŽEV (IV.-V.)	0
	C. RAČUN FINANCIRANJA	
VII.	ZADOLŽEVANJE (500+501)	1.600.000
50	ZADOLŽEVANJE	1.600.000
500	Domače zadolževanje	258.400
VIII.	ODPLAČILA DOLGA (550+551)	258.400
55	ODPLAČILA DOLGA	258.400
550	Odplačila domačega dolga	258.400
IX.	POVEČANJE (ZMANJŠANJE) SREDSTEV NA RAČUNU (I.+IV.+VII.-II.-V.-VIII.)	-71.902
X.	NETO ZADOLŽEVANJE (VII.-VIII.)	1.341.600
XI.	NETO FINANCIRANJE (VI.+VII.-VIII.-IX.)	1.413.502
	STANJE SREDSTEV NA RAČUNU NA DAN 31. 12. PRETEKLEGA LETA	71.902

Posebni del proračuna sestavljajo finančni načrti neposrednih uporabnikov, ki so razdeljeni na naslednje programske dele: področja proračunske porabe, glavne programe in podprograme, predpisane s programsko klasifikacijo izdatkov občinskih proračunov. Podprogram je razdeljen na proračunske postavke, te pa na podskupine kontov in konte, določene s predpisanim kontnim načrtom.

Posebni del proračuna do ravni proračunskih postavk – kontov in načrt razvojnih programov sta priložila k temu odloku in se objavita na spletni strani Občine Oplotnica (www.oplotnica.si).

Načrt razvojnih programov sestavljajo projekti.

3. POSTOPKI IZVRŠEVANJA PRORAČUNA

3. člen
(izvrševanje proračuna)

V tekočem letu se izvršuje proračun tekočega leta.

Proračun se izvršuje skladno z določbami zakona, ki ureja javne finance in podzakonskimi predpisi, izdanimi na njegovi podlagi, in tega odloka.

Proračun se izvršuje na ravni proračunske postavke – podkonta.

Veljavni načrt razvojnih programov tekočega leta mora biti za tekoče leto usklajen z veljavnim proračunom.

4. člen

(namenski prihodki in odhodki proračuna)

Namenski prihodki proračuna so poleg prihodkov, določenih v prvem stavku prvega odstavka 43. člena ZJF, in prvem odstavku 80. člena ZJF, tudi naslednji prihodki:

1. prihodki požarne takse po 59. členu Zakona o varstvu pred požarom (Uradni list RS, št. 3/07 – UPB, 9/11 in 83/12),
2. prihodki od taks za onesnaževanje okolja zaradi odvajanja odpadnih voda,
3. prihodki od komunalnih prispevkov ter
4. prihodki od najemnin za poslovne prostore.

Pravice porabe na proračunskih postavkah

1. od prihodkov od požarne takse
p.p. 0022000 – oprema in tehnična sredstva civilne zaščite;
2. od prihodkov okoljske dajatve za onesnaževanje okolja zaradi odvajanja odpadnih voda
p.p. 0043150 – kanalizacija, konto 431400 – investicijski transferi posameznikom in zasebnikom;
p.p. 0043160 – namenska poraba okoljske dajatve – prenos - sredstva, ki niso porabljena v tekočem letu, se prenesejo v naslednje leto za isti namen (konto 900601);
3. od prihodkov od komunalnih prispevkov
p.p. 0041230 – investicije v vodovod
p.p. 0041330 – investicijsko vzdrževanje krajevnih cest
p.p. 0043150 – kanalizacija ter
4. od prihodkov od najemnin za poslovne prostore (1. in 2. odstavek 80. čl. ZJF)
p.p. 0044700 – vzdrževanje poslovnih prostorov.

5. člen

(prerazporejanje pravic porabe)

Osnova za prerazporejanje pravic porabe je zadnji sprejeti proračun, spremembe proračuna ali rebalans proračuna za leto izvrševanja.

O prerazporeditvah pravic porabe v posebnem delu proračuna med področji proračunske porabe, med glavnimi programi v okviru področja proračunske porabe, med podprogrami v okviru glavnih programov ter med proračunskimi postavkami odloča na predlog neposrednega uporabnika predstojnik neposrednega uporabnika (župan).

Župan s poročilom o izvrševanju proračuna v mesecu avgustu in konec leta z zaključnim računom poroča občinskemu svetu o veljavnem proračunu za leto 2022 in njegovi realizaciji.

6. člen

(največji dovoljeni obseg prevzetih obveznosti v breme proračunov prihodnjih let)

Neposredni uporabnik lahko v tekočem letu za projekte, ki so vključeni v veljavni načrt razvojnih programov, odda javno naročilo za celotno vrednost, če so zanj načrtovane pravice porabe na proračunskih postavkah v sprejetem proračunu.

Skupni obseg prevzetih obveznosti neposrednega uporabnika, ki bodo zapadle v plačilo v prihodnjih letih za investicijske odhodke in investicijske transfere, ne sme presegati 70 % pravic porabe v sprejetem finančnem načrtu neposrednega uporabnika, od tega:

1. v letu 2023 50 % navedenih pravic porabe in
2. v ostalih prihodnjih letih 50 % navedenih pravic porabe.

Skupni obseg prevzetih obveznosti neposrednega uporabnika, ki bodo zapadle v plačilo v prihodnjih letih za blago in storitve in za tekoče transfere, ne sme presežati 25 % pravic porabe v sprejetem finančnem načrtu neposrednega uporabnika.

Omejitve iz prvega in drugega odstavka tega člena ne veljajo za prevzemanje obveznosti z najemnimi pogodbami, razen če na podlagi teh pogodb lastninska pravica preide oziroma lahko preide iz najemodajalca na najemnika, in prevzemanje obveznosti za dobavo elektrike, telefona, vode, komunalnih storitev in drugih storitev, potrebnih za operativno delovanje neposrednih uporabnikov ter prevzemanje obveznosti za pogodbe, ki se financirajo iz namenskih sredstev EU, namenskih sredstev finančnih mehanizmov in sredstev drugih donatorjev ter pripadajočih postavk slovenske udeležbe.

Prevzete obveznosti iz drugega in tretjega odstavka tega člena se načrtujejo v finančnem načrtu neposrednega uporabnika in načrtu razvojnih programov.

7. člen

(spremljanje in spreminjanje načrta razvojnih programov)

Neposredni uporabnik vodi evidenco projektov iz veljavnega načrta razvojnih programov.

Spremembe veljavnega načrta razvojnih programov so uvrstitev projektov v načrt razvojnih programov in druge spremembe projektov.

Neposredni uporabnik mora do 31. januarja tekočega leta oziroma v 30 dneh po uveljavitvi rebalansa proračuna uskladiti načrt razvojnih programov z veljavnim proračunom. Neusklajenost med veljavnim proračunom in veljavnim načrtom razvojnih programov je dopustna le v delih, kjer se projekti financirajo z namenskimi prejemki.

Po preteku roka iz prejšnjega odstavka o spremembi vrednosti veljavnih projektov do 20 % izhodiščne vrednosti odloča predstojnik neposrednega uporabnika (župan), lahko spreminja vrednost projektov v načrtu razvojnih programov. Župan odloča o uvrstitvi projektov v veljavni načrt razvojnih programov do višine 100.000 EUR. Občinski svet odloča o uvrstitvi projektov v veljavni načrt razvojnih programov in o spremembi vrednosti projektov nad 20 % izhodiščne vrednosti projektov.

Projekte, za katere se zaradi prenosa plačil v tekoče leto, zaključek financiranja prestavi iz predhodnega v tekoče leto, neposredni uporabnik uvrsti v načrt razvojnih programov v 30 dneh po uveljavitvi proračuna.

8. člen

(proračunski skladi)

Proračunski skladi so:

1. podračun proračunske rezerve, oblikovane po ZJF.

Proračunska rezerva se v letu 2022 oblikuje v višini 84.700 eurov.

Na predlog za finance pristojnega organa občinske uprave odloča o uporabi sredstev proračunske rezerve za namene iz drugega odstavka 49. člena ZJF do višine 84.700 eurov župan in o tem s pisnimi poročili obvešča občinski svet.

4. POSEBNOSTI UPRAVLJANJA IN PRODAJE STVARNEGA IN FINANČNEGA PREMOŽENJA DRŽAVE

9. člen

(odpis dolgov)

Če so izpolnjeni pogoji iz tretjega odstavka 77. člena ZJF, lahko župan v letu 2022 odpiše dolgove, ki jih imajo dolžniki do občine, in sicer največ do vrednosti 200 eurov za posameznega dolžnika.

Obseg sredstev se v primerih, ko dolg do posameznega dolžnika neposrednega uporabnika ne presega stroška dveh eurov, v poslovnih knjiga razknjiži in se v kvoto iz prvega odstavka tega člena ne všteva.

10. člen
(upravljanje in prodaja stvarnega premoženja)

Župan sprejme letni načrt pridobivanja in razpolaganja za nepremičnino oziroma sklop nepremičnin ter za nepremičnino oziroma sklop nepremičnin, za katere občina uveljavlja predkupno pravico do vrednosti 9.000 eur.

Za nepremičnine iz prejšnjega odstavka je župan pooblaščen tudi za podpis pogodbe.

Posamično premično premoženje nad vrednostjo 5.000 eur je potrebno uvrstiti v letni načrt razpolaganja.

5. OBSEG ZADOLŽEVANJA IN POROŠTEV OBČINE IN JAVNEGA SEKTORJA

11. člen
(obseg zadolževanja občine in izdanih poroštev občine)

Za kritje presežkov odhodkov nad prihodki v bilanci prihodkov in odhodkov, presežkov izdatkov nad prejemki v računu finančnih terjatev in naložb ter odplačila dolgov v računu financiranja se občina za proračun leta 2022 lahko zadolži do višine 1.600.000 eurov za investicije v proračunu.

Poroštev občine za izpolnitev obveznosti javnih zavodov, javnih skladov in javnih agencij ter javnih podjetij, katerih ustanoviteljica je Občina Oplotnica, v letu 2022 ne bo dajala.

12. člen
(obseg zadolževanja in izdanih poroštev posrednih uporabnikov občinskega proračuna in javnih podjetij, katerih ustanoviteljica je občina ter pravnih oseb, v katerih ima občina neposredno ali posredno prevladujoč vpliv na upravljanje)

Posredni uporabniki občinskega proračuna, javna podjetja, katerih ustanoviteljica je občina ter druge pravne osebe, v katerih ima občina neposredno ali posredno prevladujoč vpliv, se v letu 2022 ne zadolžijo.

Posredni uporabniki občinskega proračuna, javna podjetja, katerih ustanoviteljica je občina ter druge pravne osebe, v katerih ima občina neposredno ali posredno prevladujoč vpliv, v letu 2022 ne izdajo poroštev.

13. člen
(obseg zadolževanja občine za upravljanje z dolgom občinskega proračuna)

Za potrebe upravljanja občinskega dolga se občina lahko v letu 2022 zadolži do višine 300.000 eurov.

6. PREHODNE IN KONČNE DOLOČBE

14. člen
(začasno financiranje v letu 2023)

V obdobju začasnega financiranja Občine Oplotnica v letu 2023, če bo začasno financiranje potrebno, se uporablja ta odlok in sklep o določitvi začasnega financiranja.

15. člen
(uveljavitev odloka)

Ta odlok začne veljati naslednji dan po objavi v Uradnem glasilu slovenskih občin.

Številka:
Oplotnica,

OBČINA OPLOTNICA
župan
Matjaž Orter

UVODNA POJASNILA

Povzetek obvestila Ministrstva za finance, Direktorat za proračun, št. 4101-20/2021/1 z dne 1. 10. 2021 v zadevi: Primerna poraba, dohodnina, finančna izravnava in sredstva za uravnoteženje razvitosti občin za leti 2022 in 2023 - predhodni podatki:

- Na spletni strani državne uprave <https://www.gov.si teme/financiranje-obcin/> so objavljeni predhodni podatki o izračunu primerne porabe občin, dohodnine, finančne izravnave in sredstev za uravnoteženje razvitosti občin za leti 2022 in 2023.
- Dne 30. septembra 2021 je bil v Držani zbor RS poslan predlog Zakona o izvrševanju proračunov RE za leti 2022 in 2023 (ZIPRS2223).
- V 58. členu predloga ZIPRS2223 je povprečnina za leto 2022 predlagana v višini 645,00 eura in za leto 2023 v višini 647,00 eura.
- Izračuna primerne porabe občin, dohodnine in finančne izravnave za leti 2022 in 2023 temeljita na razpoložljivih podatkih o številu in starostni strukturi prebivalcev, dolžini lokalnih cest in javnih poti ter površini občin, kot to določa 13. člen ZFO-1, ter dohodnini iz tretjega odstavka 6. člena ZFO-1.
- Razpoložljiva dohodnina, ki pripada občinam, na podlagi tretjega odstavka 6. člena ZFO-1 ne zadostuje za pokritje vseh pripadajočih sredstev. Zato bodo določene občine (148 občin) v letu 2022 upravičene do finančne izravnave iz državnega proračuna.
- Sredstva za uravnoteženje razvitosti občin se občinam za vsako proračunsko leto zagotovijo v višini šestih odstotkov skupne primerne porabe občin.

Na podlagi 14., 15.a in 16. člena Zakona o financiranju občin so bili z dopisom številka 4101-20/2021/2 z dne 1. 12. 2021 objavljeni spremenjeni podatki o izračunih primerne porabe občin, dohodnine, finančne izravnave in sredstev za uravnoteženje razvitosti občin za leti 2022 in 2023.

Sredstva za uravnoteženje razvitosti občin se občinam, na podlagi 59. člena ZIPRS2223, za obe proračunski leti zagotovijo v višini osmih odstotkov skupne primerne porabe občin v posameznem letu.

Za izračun povprečnine je uporabljen znesek 645,00 EUR za leto 2022.

Ugotovljena razmerja in izračun primerne porabe so za našo občino naslednji:

		Razmerje RS	Razmerje občina	Razmerje Obč./RS	Delež	EUR
	Občina					
Ci	Dolžina lokalnih cest in javnih poti - km	32.391.104	113,434	Ci		
	Dolžina lokalnih cest na prebivalca	0,015814	0,026938	1,7034277		
Pi	Površina – km ²	20.271,3	33,2	Pi		
	Površina na prebivalca - km ²	0,009897	0,007884	0,796605		
Mi	Mlajši od 6 let (od 0 do 5)	117.056	278	Mi	0,066018	
	Mlajši od 15 let	193.554	414		0,098314	
	Mlajši od 75 let in starejši od 65 let	245.796	462	SUi	0,109713	
Si	Starejši od 75 let	192.815	307	Si	0,072904	
	Skupaj koeficienti	Koeficient 0,61			Vsota korigiranih kriterijev 1,095445	
ZP	Primerna poraba na prebivalca	645,00				
Oi	Število prebivalcev	2.048.244	4211			
PPi	Primerna poraba občine					2.975.333

Skupni prihodki občine za leto 2022	EUR
Dohodnina, ki pripada občini	2.961.257
Finančna izravnava	14.076
Primerna poraba občine	2.975.333

Podatki zajemajo število državljanov Republike Slovenije s stalnim prebivališčem v Sloveniji (občini) in število tujcev z izdanim dovoljenjem za stalno prebivanje v Republiki Sloveniji, ki imajo prijavljeno stalno prebivališče v Sloveniji (občini) na dan 1. 1. 2021 (vir: Statistični urad RS).

Izračun sredstev za uravnoteženje razvitosti občin – leto 2022

Število prebivalcev občine	4211	
Površina občine	33,2 m ²	
Skupna vrednost sred. za uravnoteženje razvitosti občine		235.167 EUR

Izračun primerne porabe občin, dohodnine in finančne izravnave za leto 2022 temelji na podatkih o številu in starostni strukturi prebivalcev, dolžini lokalnih cest in javnih poti ter površini občin, kot določa 13. člen ZFO-1, ter dohodnini iz tretjega odstavka 6. člena ZFO-1. Objavljen je na spletni strani Ministrstva za finance: <https://www.gov.si teme/financiranje-obcin/>

Kot pomoč pri pripravi proračunov občin je bil občinam poslan tudi Proračunski priročnik za pripravo proračunov občin za leti 2022 in 2023 s prilogami.

Proračunski priročnik za pripravo proračunov občin za leti 2022 in 2023 je objavljen na spletni strani MF:

<https://www.gov.si teme/financiranje-obcin/>

Globalna kvantitativna izhodišča za pripravo predloga proračuna ter finančnih načrtov proračunskih uporabnikov

Skladno s 17. členom ZJF mora minister, pristojen za finance, o temeljnih ekonomskih izhodiščih in predpostavkah za pripravo državnega proračuna obvestiti tudi občine. Osnova za pripravo predlogov državnih proračunov za leti 2022 in 2023 in s tem tudi proračunov občine za obe leti je Jesenska napoved gospodarskih gibanj Urada Republike Slovenije za makroekonomske analize in razvoj.

Na stroške dela vplivajo predvsem obveznosti do zaposlenih na podlagi zakonskih predpisov, ki urejajo plače in druge stroške dela v javnem sektorju, sporazumov in kolektivnih pogodb dogovorjenih med Vlado RS in sindikati javnega sektorja ter deloma tudi učinki kadrovske politike posameznega organa. Obveznosti z naslova stroškov dela v letu 2022 bodo v povprečju nekoliko višja kot v preteklem letu zaradi višjih obveznosti, ki so bile sprejete v letu 2021 in vplivajo na višino tovrstnih izdatkov v prihodnjih letih. Tako so na podlagi Dogovora o odpravi varčevalnih ukrepov v zvezi s povračili stroškov in drugimi prejemki javnih uslužbencev, zamiku izplačilnega dneva plače pri proračunskih uporabnikih ter regresu za letni dopust za leto 2021 (Uradni list RS, št. 88/2021 z dne 3. 6. 2021), ki je bil sklenjen med Vlado RS in sindikati javnega sektorja, višja nekatera povračila zaposlenim (prevoz na delo in z dela, kilometrina, prehrana, ipd). Dodatno na rast v tem letu vpliva tudi učinek spremembe Uredbe o napredovanju javnih uslužbencev v plačne razrede (Uradni list RS, št. 121/2021 z dne 23. 7. 2021). Navedene obveznosti morajo biti ustrezno načrtovane tako za stroške dela zaposlenih pri neposrednem uporabniku kot tudi v okviru tekočih transferov za zaposlene pri posrednih uporabnikih.

Temeljna ekonomska izhodišča in predpostavke za pripravo občinskega proračuna so sestavni del navodila za pripravo občinskega proračuna, ki ga za finance pristojen organ občinske uprave na podlagi 18. člena ZJF posreduje neposrednim uporabnikom.

Za pripravo občinskih proračunov občine potrebujejo tudi podatke o dohodnini in finančni izravnavi, ki ju je potrebno izračunati na podlagi Zakona o financiranju občin (Uradni list RS,

št. 123/06, 57/08, 36/811, 14-15 – ZUUJFO, 71/17, 21/18 – popr. in 80/20 – ZIUOOPE); v nadaljevanju: ZFO-1).

Primerna poraba predstavlja primeren obseg sredstev za financiranje z zakonom določenih nalog. Ministrstvo za finance ugotovi primerno porabo posamezne občine na podlagi dolžine lokalnih cest in javnih poti v občini, površine občine, deleža prebivalcev, mlajših od 15 let in deleža prebivalcev, starejših od 65 let v občini, števila prebivalcev občine in povprečnine. Za izračun prihodkov občine za financiranje primerne porabe (dohodnina) je potrebno ugotoviti tudi primeren obseg sredstev za financiranje primerne porabe, ki pomeni merilo za ugotovitev prihodkov iz dohodnine za financiranje primerne porabe. Za financiranje primerne porabe tako pripada občinam 54 % dohodnine, vplačane v predpreteklem letu pred letom, za katero se izračuna skupna primerna poraba občin. Med občine se razdeli najprej v višini 70 % vsem občinam enako, ostalih 30 % dohodnine ter del od 70 % dohodnine, ki presega primeren obseg sredstev pa se razdeli kot solidarnostna izravnava v višini razlike med 70 % dohodnine in primernim obsegom sredstev za financiranje primerne porabe. Kot dodatna solidarnostna izravnava se občinam razdeli razlika med dohodnino in prihodki od 70 % dohodnine in solidarnostne izravnave in sicer le-ta pripada občinam, katerih primeren obseg sredstev za financiranje primerne porabe je nižji od primerne porabe. Finančna izravnava predstavlja sredstva, ki se v posameznem proračunskem letu dodelijo občini, ki s prihodki za financiranje primerne porabe (dohodnina) ne more financirati svoje primerne porabe.

V postopku določitve povprečnine, ki je eden izmed elementov za izračun primerne porabe ter s tem dohodnine in finančne izravnave, se najprej izračunajo povprečni stroški na podlagi Uredbe o metodologiji za izračun povprečnih stroškov za financiranje občinskih nalog in Pravilnika o določitvi podprogramov, ki se upoštevajo za izračun povprečnih stroškov za financiranje nalog občin. Poleg izračunanih povprečnih stroškov se pri določitvi povprečnine upošteva tudi okvir za pripravo proračunov sektorja država za naslednji dve leti in znesek dohodne. Povprečnina za leti 2022 in 2023 je določena v zakonu, ki ureja izvrševanje proračunov Republike Slovenije za leti 2022 in 2023. O predhodnih oziroma končnih podatkih o dohodnini za leti 2022 in 2023 morajo biti občine obveščene najkasneje do 15. oktobra (po predložitvi predloga ZIPRS2223 v zakonodajni postopek) oziroma po sprejemu predloga ZIPRS2223.

(vir: Proračunski priročnik za pripravo proračunov občine za leti 2022 in 2023, strani 6, 8 in 9).

PREDLOG PRORAČUNA OBČINE ZA LETO 2022

I. SPLOŠNI DEL

A. BILANCA PRIHODKOV IN ODHODKOV

	391 - RE_ZR_2020	392 - SP_2021	415 - VP_12_2021	416 - RE_12_2021	110 - PPR_2022_1	v EUR
	(1)	(2)	(3)	(4)	(5)	Indeks (5)/(4)
	(1)	(2)	(3)	(4)	(5)	Indeks (5)/(4)
I. SKUPAJ PRIHODKI (70+71+72+73+74+78)	3.446.402,25	4.658.427,00	4.717.667,73	3.664.952,18	5.652.643,00	119,8
TEKOČI PRIHODKI (70+71)	3.261.862,87	3.473.020,00	3.473.020,00	3.334.333,87	3.431.909,00	98,8
70 DAYČNI PRIHODKI	3.120.077,38	3.169.100,00	3.169.100,00	3.158.706,57	3.222.959,00	101,7
700 Davki na dohodek in dobiček	2.880.371,00	2.906.398,00	2.906.398,00	2.906.398,00	2.961.257,00	101,9
7000 Dohodnina	2.880.371,00	2.906.398,00	2.906.398,00	2.906.398,00	2.961.257,00	101,9
70020 Dohodnina - občinski vir	143.885,24	161.602,00	161.602,00	145.141,46	161.702,00	100,1
703 Davki na premoženje	88.503,06	105.101,00	105.101,00	107.413,96	105.201,00	100,1
70300 Davki na nepremičnine	1.900,88	2.000,00	2.000,00	1.859,78	2.000,00	100,0
703000 Davek od premoženja od stavb - od fizičnih oseb	520,92	700,00	700,00	360,57	700,00	100,0
703001 Davek od premoženja od prostorov za počitek in rekreacijo	1,08	1,00	1,00	0,87	1,00	100,0
703002 Zamudne obresti od davkov na nepremičnine	10.141,95	22.000,00	22.000,00	27.980,97	22.000,00	100,0
703003 Nadomestilo za uporabo stavbnega zemljišča - od pravnih oseb	75.727,76	80.000,00	80.000,00	76.603,29	80.000,00	100,0
703004 Nadomestilo za uporabo stavbnega zemljišča - od fizičnih oseb	210,47	400,00	400,00	608,48	500,00	125,0
703005 Zamudne obresti iz naslova nadomestila za uporabo stavbnega zemljišča	553,04	501,00	501,00	447,33	501,00	100,0
7031 Davki na premoženje	552,64	500,00	500,00	446,98	500,00	100,0
703100 Davek na vodna plovila	0,40	1,00	1,00	0,35	1,00	100,0
703101 Zamudne obresti od davkov na premoženje	7.407,30	8.000,00	8.000,00	7.026,66	8.000,00	100,0
7032 Davki na dediščine in darila	7.407,19	8.000,00	8.000,00	7.026,66	8.000,00	100,0
703200 Davek na dediščine in darila	0,11	0,00	0,00	0,00	0,00	---
703202 Zamudne obresti od davka na dediščine in darila	47.421,84	48.000,00	48.000,00	30.253,51	48.000,00	100,0
7033 Davki na promet nepremičnin in na finančno premoženje	24.636,99	25.000,00	25.000,00	0,00	25.000,00	100,0
703300 Davek na promet nepremičnin - od pravnih oseb	22.784,77	23.000,00	23.000,00	30.253,51	23.000,00	100,0
703301 Davek na promet nepremičnin - od fizičnih oseb	0,08	0,00	0,00	0,00	0,00	---
703303 Zamudne obresti od davka na promet nepremičnin						

A. BILANCA PRIHODKOV IN ODHODKOV

v EUR

391 - RE_ZR_2020 392 - SP_2021 415 - VP_12_2021 416 - RE_12_2021 110 - PrPR_2022_1

Sektoria/Podsekcija/K2/K3/K4/K6	Indeks					Indeks	
	(1)	(2)	(3)	(4)	(5)		(5)/(3)
704 Domači davki na blago in storitve	99.846,18	101.100,00	101.100,00	105.858,02	100.000,00	98,9	94,5
7044 Davki na posebne storitve	2.073,10	1.600,00	1.600,00	313,49	1.500,00	93,8	478,5
704403 Davke na dobitke od iger na srečo	2.073,10	1.600,00	1.600,00	313,49	1.500,00	93,8	478,5
7047 Drugi davki na uporabo blaga in storitev	97.773,08	99.500,00	99.500,00	105.544,53	98.500,00	99,0	93,3
704700 Okolijska dejavitev za onesnaževanje okolja zaradi odvajanja odpadnih voda	95.915,99	96.000,00	96.000,00	103.931,63	96.000,00	100,0	92,4
704704 Turistična taksa	325,52	2.000,00	2.000,00	500,56	1.000,00	50,0	178,4
704708 Prisajbina za vzdrževanje gozdnih cest	1.531,57	1.500,00	1.500,00	1.052,34	1.500,00	100,0	142,5
706 Drugi davki in prispevki	-4.025,04	0,00	0,00	1.309,09	0,00	---	0,0
7060 Drugi davki in prispevki	-4.025,04	0,00	0,00	1.309,09	0,00	---	0,0
706099 Drugi davki in prispevki	-4.025,04	0,00	0,00	1.309,09	0,00	---	0,0
71 NEDAVČNI PRIHODKI	141.785,49	303.920,00	303.920,00	175.627,30	208.950,00	68,8	119,0
710 Udeležba na dobičku in dohodki od premoženja	96.947,42	107.530,00	107.530,00	109.748,34	126.300,00	117,5	115,1
7103 Prihodki od premoženja	96.947,42	107.530,00	107.530,00	109.748,34	126.300,00	117,5	115,1
710301 Prihodki od nejemnih za poslovne prostore	29.326,10	38.700,00	38.700,00	31.402,00	39.000,00	100,8	124,2
710302 Prihodki od nejemnih za stanovanja	18.632,57	20.000,00	20.000,00	24.767,57	20.000,00	100,0	80,8
710303 Prihodki od nejemnih za opremo	10.133,75	10.400,00	10.400,00	11.277,00	11.000,00	105,8	97,5
710304 Prihodki od drugih nejemnih	38.244,82	38.000,00	38.000,00	41.005,09	40.000,00	105,3	97,6
710306 Prihodki iz naslova podeljenih koncesij	413,18	-400,00	-400,00	408,38	400,00	100,0	98,0
710311 Prihodki od podeljenih koncesij za rudarsko pravico	0,00	30,00	30,00	0,00	15.000,00	---	---
710313 Prihodki od nadomestila za dodelitev shtetnostne pravice in ustanovitev stavbne pravice	0,00	0,00	0,00	888,30	900,00	---	101,3
711 Takse in pristojbine	3.216,70	3.000,00	3.000,00	4.296,12	4.350,00	145,0	101,3
7111 Upravne takse in pristojbine	3.216,70	3.000,00	3.000,00	4.296,12	4.350,00	145,0	101,3
711100 Upravne takse za dokumente iz upravnih dejanj in drugo	3.017,10	3.000,00	3.000,00	4.031,12	4.200,00	140,0	103,7
711120 Upravne takse s področja prometa in zvez	199,60	0,00	0,00	245,00	150,00	---	61,2
712 Globe in druge denarne kazni	7.325,49	6.530,00	6.530,00	14.200,32	13.100,00	200,6	92,3
7120 Globe in druge denarne kazni	7.325,49	6.530,00	6.530,00	14.200,32	13.100,00	200,6	92,3
712001 Globe za prekrške	3.620,00	3.000,00	3.000,00	3.470,00	3.000,00	100,0	86,5
712007 Nadomestilo za degradacijo in turizacijsko pravara	3.635,49	3.500,00	3.500,00	10.730,32	10.000,00	285,7	93,2
712008 Popravnine azroma sadne takse ter drugi stroški na podlagi zakona o prekrških	70,00	30,00	30,00	0,00	100,00	333,3	---
713 Prihodki od prodaje blaga in storitev	253,00	600,00	600,00	262,00	600,00	100,0	229,0
7130 Prihodki od prodaje blaga in storitev	253,00	600,00	600,00	262,00	600,00	100,0	229,0
713005 Prihodki od vstopnin	253,00	600,00	600,00	262,00	600,00	100,0	229,0

A. BILANCA PRIHODKOV IN ODHODKOV

v EUR

Sekcija/ Podsekcijska/K2/K3/K4/K6 391 - RE_ZR_2020 392 - SP_2021 415 - VP_12_2021 416 - RE_12_2021 110 - PPR_2022_1

	(1)	(2)	(3)	(4)	(5)	Indeks (S)/(3)	Indeks (S)/(4)
714 Drugi nedavčni prihodki	34.042,88	186.260,00	186.260,00	47.120,52	64.600,00	34,7	137,1
7141 Drugi nedavčni prihodki	34.042,88	186.260,00	186.260,00	47.120,52	64.600,00	34,7	137,1
714100 Drugi nedavčni prihodki	800,00	0,00	0,00	800,00	1.600,00	---	200,0
714105 Prihodki od komunalnih prispevkov	16.756,56	30.000,00	30.000,00	35.306,00	50.000,00	166,7	141,6
714106 Prispevki in doplačila občanov za izvajanje določenih programov tekočega značaja	6.911,28	148.700,00	148.700,00	5.411,28	5.400,00	3,6	99,8
714120 Prihodki iz naslova odškodnin iz sklenjenih zavarovanj	6.969,36	5.000,00	5.000,00	2.114,38	5.000,00	100,0	236,5
714199 Drugi izredni nedavčni prihodki	2.605,68	2.500,00	2.500,00	3.488,86	2.600,00	101,6	74,5
72 KAPITALSKI PRIHODKI	11.700,99	63.995,00	63.995,00	1.942,78	14.860,00	23,2	764,9
720 Prihodki od prodaje osnovnih sredstev	7.700,50	40.000,00	40.000,00	0,00	0,00	0,0	---
7200 Prihodki od prodaje zgradb in prostorov	7.700,50	40.000,00	40.000,00	0,00	0,00	0,0	---
720001 Prihodki od prodaje stanovanjskih objektov in stanovanj	7.700,50	0,00	0,00	0,00	0,00	---	---
720099 Prihodki od prodaje drugih zgradb in prostorov	0,00	40.000,00	40.000,00	0,00	0,00	0,0	---
722 Prihodki od prodaje zemljišč in neopredmetenih sredstev	4.000,49	23.995,00	23.995,00	1.942,78	14.860,00	61,9	764,9
7220 Prihodki od prodaje kmetijskih zemljišč in gozdov	380,00	10.344,00	10.344,00	0,00	6.500,00	62,8	---
722000 Prihodki od prodaje kmetijskih zemljišč	380,00	10.344,00	10.344,00	0,00	6.500,00	62,8	---
7221 Prihodki od prodaje stavbnih zemljišč	3.620,49	13.651,00	13.651,00	1.942,78	8.360,00	61,2	430,3
722100 Prihodki od prodaje stavbnih zemljišč	3.620,49	13.651,00	13.651,00	1.942,78	8.360,00	61,2	430,3
73 PREJETE DONACIJE	0,00	0,00	0,00	45.973,55	50.000,00	---	108,8
730 Prejete donacije iz domačih virov	0,00	0,00	0,00	45.973,55	50.000,00	---	108,8
7301 Prejete donacije in darila od domačih fizičnih oseb	0,00	0,00	0,00	45.973,55	50.000,00	---	108,8
730100 Prejete donacije in darila od domačih fizičnih oseb	0,00	0,00	0,00	45.973,55	50.000,00	---	108,8
74 TRANSFERNI PRIHODKI	172.838,39	1.121.412,00	1.180.652,73	282.701,98	2.155.874,00	182,6	762,6
740 Transferni prihodki iz drugih javnofinaničnih institucij	168.890,61	362.163,00	421.403,73	282.701,98	344.484,00	81,8	121,9
7400 Prejeta sredstva iz državnega proračuna	168.890,61	348.463,00	407.703,73	274.482,98	300.191,00	73,6	109,4
740000 Prejeta sredstva iz naslova tekočih obveznosti državnega proračuna	0,00	0,00	0,00	0,00	14.076,00	---	---
740001 Prejeta sredstva iz državnega proračuna za investicije	120.344,87	133.985,00	133.985,00	7.555,27	29.700,00	22,2	393,1
740004 Druga prejeta sredstva iz državnega proračuna za tekočo porabo	48.545,74	41.900,00	101.140,73	94.349,71	21.248,00	21,0	22,5
740019 Prejeta sredstva iz državnega proračuna za uravnaveženje razvitosti občin	0,00	172.578,00	172.578,00	172.578,00	235.167,00	136,3	136,3
7403 Prejeta sredstva iz javnih skladov	0,00	13.700,00	13.700,00	8.219,00	44.293,00	323,3	538,9
740301 Prejeta sredstva iz javnih skladov za investicije	0,00	13.700,00	13.700,00	8.219,00	44.293,00	323,3	538,9

A. BILANCA PRIHODKOV IN ODHODKOV

v EUR

Sekcija/Podsekcija/K2/K3/K4/K6	391 - RE_ZR_2020	392 - SP_2021	415 - VP_12_2021	416 - RE_12_2021	110 - PrPR_2022_1	Indeks	
	(1)	(2)	(3)	(4)	(5)	(5)/(3)	(5)/(4)
741 Prejeta sredstva iz državnega proračuna iz sredstev proračuna Evropske unije in iz drugih držav	3.947,78	759.249,00	759.249,00	0,00	1.811.390,00	238,6	---
7411 Prejeta sredstva iz državnega proračuna iz sredstev proračuna Evropske unije za izvajanje skupne kmetijske in ribiške politike	3.947,78	0,00	0,00	0,00	0,00	---	---
741101 Prejeta sredstva iz državnega proračuna iz sredstev proračuna Evropske unije za Evvajanje skupne	3.947,78	0,00	0,00	0,00	0,00	---	---
7413 Prejeta sredstva iz državnega proračuna iz sredstev proračuna Evropske unije iz kmetijskega sklada	0,00	759.249,00	759.249,00	0,00	1.811.390,00	238,6	---
741300 Prejeta sredstva iz državnega proračuna iz sredstev proračuna Evropske unije iz kmetijskega sklada	0,00	759.249,00	759.249,00	0,00	1.811.390,00	238,6	---

A. BILANCA PRIHODKOV IN ODHODKOV

v EUR

Sekcija/ Podsekcijska/ K2/ K3/ K4/ K6 391 - RE_ZR_2020 392 - SP_2021 415 - VP_12_2021 416 - RE_12_2021 110 - P+PR_2022_1

	(1)	(2)	(3)	(4)	(5)	(5)/(3)	(5)/(4)
						Indeks	Indeks
II. SKUPAJ ODHODKI (40+41+42+43+45)	3.319.079,41	5.182.327,00	5.241.567,73	4.125.557,83	7.066.145,00	134,8	171,3
40 TEKUČI ODHODKI	1.077.301,98	1.151.040,00	1.305.065,73	1.194.658,92	1.229.278,00	94,2	102,9
400 Plače in drugi izdatki zaposlenim	313.533,88	335.250,00	386.132,64	373.537,99	325.786,00	84,4	87,2
4000 Plače in dodatki	281.294,18	295.900,00	344.481,64	334.326,14	277.593,00	80,6	83,0
+00000 Osnovne plače	246.444,47	274.900,00	286.689,35	277.314,66	254.228,00	88,7	91,7
+00001 Dodatek za delovno dobo in dodatek za stalnost	15.100,91	20.200,00	15.980,00	15.904,42	22.613,00	141,5	142,2
+00002 Dodatek za delo v posebnih pogojih	19.748,80	800,00	-41.812,29	-41.107,06	750,00	1,8	1,8
4001 Regres za letni dopust	10.674,64	12.900,00	12.900,00	12.512,50	12.513,00	97,0	100,0
+00100 Regres za letni dopust	10.674,64	12.900,00	12.900,00	12.512,50	12.513,00	97,0	100,0
4002 Povračila in nadomestila	13.579,12	17.140,00	17.310,00	15.411,84	18.840,00	108,8	122,2
+00202 Povračilo stroškov prebrine med delom	9.071,56	10.940,00	11.000,00	10.114,17	13.085,00	119,0	129,4
+00203 Povračilo stroškov prevoza na delo in iz dela	4.507,56	6.200,00	6.310,00	5.297,67	5.755,00	91,2	108,6
4003 Sredstva za delovno uspešnost	1.761,96	4.580,00	4.580,00	4.901,41	4.820,00	105,2	98,3
+00301 Sredstva za redno delovno uspešnost	0,00	4.580,00	4.580,00	4.494,81	4.820,00	105,2	107,2
+00302 Sredstva za delovno uspešnost iz nastave povprečnega obsega dela pri opravljanju rednih delovnih	1.761,96	0,00	0,00	-406,60	0,00	--	0,0
4004 Sredstva za nadurno delo	5.877,22	3.000,00	6.000,00	5.648,21	3.000,00	50,0	53,1
+00400 Sredstva za nadurno delo	5.877,22	3.000,00	6.000,00	5.648,21	3.000,00	50,0	53,1
4009 Drugi izdatki zaposlenim	346,76	1.730,00	861,00	737,89	9.020,00	--	--
+00900 Jubilajne nagrade	288,76	730,00	730,00	721,89	0,00	0,0	0,0
+00901 Odpravnine	0,00	0,00	0,00	0,00	8.000,00	--	--
+00902 Solidarnostne pomoči	0,00	1.000,00	115,00	0,00	1.000,00	869,6	--
+00999 Drugi izdatki zaposlenim	58,00	0,00	16,00	16,00	20,00	125,0	125,0

A. BILANCA PRIHODKOV IN ODHODKOV

v EUR

391 - RE_ZR_2020 392 - SP_2021 415 - VP_12_2021 416 - RE_12_2021 110 - PrPR_2022_1

Sekcija/Podsekcija/K2/K3/K4/K6

	(1)	(2)	(3)	(4)	(5)	(5)/(3)	(5)/(4)
							Indeks Indeks
401 Prispevki delodajalcev za socialno varnost	46.544,45	49.375,00	56.848,09	54.707,85	50.452,00	88,8	92,2
4010 Prispevek za pokojninsko in invalidsko zavarovanje	22.392,82	24.200,00	27.552,73	26.448,69	24.702,00	89,7	93,4
-401001 Prispevek za pokojninsko in invalidsko zavarovanje	22.392,82	24.200,00	27.552,73	26.448,69	24.702,00	89,7	93,4
4011 Prispevek za zdravstveno zavarovanje	19.016,92	19.870,00	23.711,15	22.793,07	20.120,00	84,9	88,3
-401100 Prispevek za obvezno zdravstveno zavarovanje	17.596,10	18.380,00	21.928,68	21.089,20	18.323,00	83,6	86,9
-401101 Prispevek za poškodbe pri delu in poklicne bolezni	1.420,82	1.490,00	1.782,47	1.703,87	1.797,00	100,8	105,5
4012 Prispevek za zaposlovanje	286,36	210,00	349,70	321,49	217,00	62,1	67,5
-401200 Prispevek za zaposlovanje	286,36	210,00	349,70	321,49	217,00	62,1	67,5
4013 Prispevek za starševsko varstvo	267,99	395,00	394,51	321,47	280,00	71,0	87,1
-401300 Prispevek za starševsko varstvo	267,99	395,00	394,51	321,47	280,00	71,0	87,1
4015 Premije kolektivnega dodatnega pokojninskega zavarovanja, na podlagi ZKDPZJU	4.580,36	4.700,00	4.840,00	4.823,13	5.133,00	106,1	106,4
-401500 Premije kolektivnega dodatnega pokojninskega zavarovanja, na podlagi ZKDPZJU	4.580,36	4.700,00	4.840,00	4.823,13	5.133,00	106,1	106,4

A. BILANCA PRIHODKOV IN ODHODKOV

v EUR

391 - RE_ZR_2020 392 - SP_2021 415 - VP_12_2021 416 - RE_12_2021 110 - PPR_2022_1

	(1)	(2)	(3)	(4)	(5)	Indeks (5)/(3)	Indeks (5)/(4)
402 Izdatki za blago in storitve	628.214,46	695.815,00	731.285,00	642.322,93	732.210,00	100,1	114,0
4020 Pisarniški in splošni material in storitve	146.661,01	180.870,00	201.884,00	176.180,92	205.190,00	101,6	116,5
-402001 Pisarniški material in storitve	4.537,76	6.000,00	5.456,00	4.674,65	9.350,00	171,4	200,0
-402002 Čistilni material in storitve	4.324,25	4.240,00	4.493,00	4.242,89	4.560,00	104,5	107,5
-402004 Storitve varovanja zgradb in prostorov	11.082,21	10.420,00	13.136,00	12.795,96	13.050,00	99,4	102,0
-402006 Stroški oglaševalskih storitev in stroški objav	3.067,00	3.700,00	3.600,00	2.493,39	3.700,00	102,8	148,4
-402007 Reklamniške storitve	9.941,29	13.200,00	13.041,00	13.039,71	12.400,00	95,1	95,1
-402008 Računovodske, revizijske in svetovalne storitve	13.948,32	13.600,00	19.719,00	19.717,73	14.000,00	71,0	71,0
-402009 Izdatki za reprezentanco	3.800,30	10.500,00	16.722,00	13.521,04	10.500,00	62,8	77,7
-402010 Hrana, storitve menz in restoracij	2.366,81	3.000,00	3.050,00	2.455,96	3.200,00	104,9	130,3
-402099 Drugi splošni material in storitve	1.946,90	7.600,00	4.040,00	2.693,54	6.540,00	161,9	243,7
4021 Posebni material in storitve	91.646,17	108.610,00	118.627,00	100.556,05	127.890,00	107,8	127,2
402108 Drobni inventar	10.318,51	12.245,00	14.185,00	8.798,37	12.210,00	86,1	138,8
-402111 Zdravniški pregledi - zaposlenih in drugih upravičencev	2.095,63	3.745,00	4.915,00	2.950,58	3.810,00	77,5	129,1
-402113 Geodetske storitve, parcelacije, cenitve in druge podobne storitve	119,95	500,00	500,00	321,19	400,00	80,0	124,5
4022 Energija, voda, komunalne storitve in komunikacije	8.102,93	8.000,00	8.770,00	5.526,60	8.000,00	91,2	144,8
-402200 Električna energija	93.970,89	103.340,00	112.351,00	97.802,80	115.190,00	102,5	117,8
-402201 Poraba kuriv in stroški ogrevanja	47.406,31	51.950,00	50.221,00	42.416,43	50.450,00	100,5	118,9
-402202 Poraba druge energije	23.174,44	29.500,00	35.690,00	31.354,21	36.300,00	101,7	115,8
-402203 Voda in komunalne storitve	0,00	0,00	0,00	0,00	2.800,00	---	---
-402204 Odvoz smeti	2.445,32	3.260,00	3.278,00	2.334,19	3.280,00	100,1	140,5
-402205 Telefon, faks, elektronska pošta	6.199,38	5.430,00	9.802,00	9.782,03	9.060,00	92,4	92,6
-402206 Poština in karitativne storitve	4.612,43	5.000,00	4.870,00	4.602,46	5.000,00	102,7	108,6
4024 Izdatki za službena potovanja	8.133,01	8.200,00	8.490,00	7.313,48	8.300,00	97,8	113,5
-402400 Dnevnice za službena potovanja v državi	4.409,76	3.750,00	5.460,00	4.704,82	4.550,00	83,3	96,7
-402402 Stroški prevoza v državi	0,00	0,00	10,00	5,16	0,00	0,0	0,0
-402499 Drugi izdatki za službena potovanja	4.362,16	3.700,00	5.400,00	4.697,46	4.500,00	83,3	95,8
4025 Tekoče vzdrževanje	47,60	50,00	50,00	2,20	50,00	100,0	---
-402500 Tekoče vzdrževanje poslovnih objektov	330.817,06	343.880,00	344.937,00	312.642,82	291.500,00	84,5	93,2
-402504 Zavarovalne premije za objekte	10.189,05	17.200,00	14.891,00	8.502,48	13.000,00	87,3	152,9
-402510 Tekoče vzdrževanje komunikacijske opreme	5.637,12	6.100,00	6.280,00	6.056,02	4.700,00	74,8	77,6
-402511 Tekoče vzdrževanje druge opreme	6.210,40	6.600,00	6.625,00	6.624,02	6.600,00	99,6	99,6
-402599 Drugi izdatki za tekoče vzdrževanje in zavarovanje	4.335,21	6.330,00	6.130,00	5.242,81	10.150,00	165,6	193,6
4026 Poslovne najemnine in zakupnine	304.445,28	307.650,00	311.011,00	286.217,49	237.050,00	82,7	89,8
-402600 Najemnine in zakupnine za poslovne objekte	642,35	700,00	3.750,00	3.670,44	7.450,00	199,7	203,0
-402699 Druge najemnine, zakupnine in licenčnine	0,00	0,00	3.030,00	3.028,09	7.000,00	231,0	231,2
	642,35	700,00	700,00	642,35	450,00	64,3	70,1

A. BILANCA PRIHODKOV IN ODHODKOV

391 - RE_ZR_2020 392 - SP_2021 415 - VP_12_2021 416 - RE_12_2021 110 - PPR_2022_1

Sektora/Podsekcija/K2/K3/K4/K6	Indeks				
	(1)	(2)	(3)	(4)	(5) (5)/(3) (5)/(4)
4029 Drugi operativni odhodki	41.394,88	51.030,00	48.738,00	38.522,76	96.120,00 197,2 249,5
-402902 Plačila po podjemnih pogodbah	1.464,74	1.700,00	1.700,00	1.646,86	1.700,00 100,0 103,2
-402903 Plačila za delo preko štedniškega servisa	1.707,44	2.450,00	2.600,00	1.945,60	2.470,00 95,0 127,0
-402904 Plačila za delo preko štedniškega servisa	10.060,98	13.350,00	10.500,00	7.361,19	33.150,00 315,7 430,3
-402905 Sejnine in pripadajoča povračila stroškov	3.004,24	3.000,00	2.932,00	1.436,36	5.400,00 182,9 376,0
-402907 Izdatki za strokovno izobraževanje zaposlenih	334,80	400,00	400,00	376,43	400,00 100,0 106,3
-402912 Posebni davki na določene prejemanke	16.442,70	17.000,00	17.000,00	16.890,90	17.000,00 100,0 100,7
-402920 Sodni stroški, storitve odvornikov, sodnih izvedencev, tolmačev, notarjev in drugih	5.213,30	5.200,00	5.212,00	3.211,86	5.200,00 99,8 99,8
-402923 Druge članarine	1.292,88	1.400,00	1.388,00	1.111,26	1.600,00 115,3 144,0
-402930 Plačila storitev organizacijam, pooblaščenim za plačilni promet	612,20	5.000,00	5.000,00	557,10	5.000,00 100,0 897,5
-402999 Drugi operativni odhodki	1.261,40	1.330,00	1.986,00	1.985,20	24.200,00 -- --
403 Plačila domačih obresti	17.336,48	28.600,00	22.600,00	17.894,23	34.130,00 151,0 190,7
4031 Plačila obresti od kreditov - poslovnim bankam	16.949,89	28.200,00	22.200,00	17.773,02	34.000,00 153,2 191,3
-403101 Plačila obresti od dolgoročnih kreditov - poslovnim bankam	16.949,89	28.200,00	22.200,00	17.773,02	34.000,00 153,2 191,3
4033 Plačila obresti od kreditov - drugim domačim kreditodajalcem	386,59	400,00	400,00	121,21	130,00 32,5 107,3
-403305 Plačila obresti od dolgoročnih kreditov - javnim skladam	386,59	400,00	400,00	121,21	130,00 32,5 107,3
409 Rezerve	71.672,71	42.000,00	108.200,00	106.195,92	86.700,00 80,1 81,6
4090 Splošna proračunska rezervacija	0,00	2.000,00	2.000,00	0,00	2.000,00 100,0 --
-409000 Splošna proračunska rezervacija	0,00	2.000,00	2.000,00	0,00	2.000,00 100,0 --
4091 Proračunska rezerva	71.672,71	40.000,00	106.200,00	106.195,92	84.700,00 79,8 79,8
-409100 Proračunska rezerva	71.672,71	40.000,00	106.200,00	106.195,92	84.700,00 79,8 79,8
41 TEKOČI TRANSFERI	1.729.820,17	1.663.463,00	1.634.580,00	1.523.024,19	1.694.669,00 103,7 111,3
410 Subvencije	38.030,60	39.200,00	29.103,00	28.724,30	30.200,00 103,8 105,1
4100 Subvencije javnim podjetjem	9.111,50	9.000,00	9.000,00	8.621,61	0,00 0,0 0,0
-410000 Subvencioniranje cer javnim podjetjem in drugim izvajalcem gospodarskih javnih služb	9.111,50	9.000,00	9.000,00	8.621,61	0,00 0,0 0,0
4102 Subvencije privatnim podjetjem in zasebnikom	28.919,10	30.200,00	20.103,00	20.102,69	30.200,00 150,2 150,2
-410217 Kompleksne subvencije v kmetijstvu	28.919,10	30.200,00	20.103,00	20.102,69	30.200,00 150,2 150,2

A. BILANCA PRIHODKOV IN ODHODKOV

v EUR

391 - RE_ZR_2020 392 - SP_2021 415 - VP_12_2021 416 - RE_12_2021 110 - PPR_2022_1

	(1)	(2)	(3)	(4)	(5)	Indeks (5)/(3)	Indeks (5)/(4)
411 Transferi posameznikom in gospodinjstvom	1.018.864,74	885.442,00	904.200,00	872.228,49	897.800,00	99,3	102,9
4111 Družinski prejemki in starševska nadomestila	9.745,16	10.900,00	10.900,00	7.227,47	10.900,00	100,0	150,8
411103 Darilo ob rojstvu otroka	9.745,16	10.900,00	10.900,00	7.227,47	10.900,00	100,0	150,8
41112 Transferi za zagotavljanje socialne varnosti	970,88	2.000,00	2.000,00	943,72	3.000,00	150,0	317,9
411129 Drugi transferi za zagotavljanje socialne varnosti	970,88	2.000,00	2.000,00	943,72	3.000,00	150,0	317,9
41119 Drugi transferi posameznikom	1.008.148,70	872.542,00	891.300,00	864.057,30	883.900,00	99,2	102,3
411190 Regresiranje prevozov v solo	154.975,24	144.732,00	144.732,00	133.766,37	180.000,00	124,4	134,6
4111909 Regresiranje oskrbe v domovih	90.599,16	97.500,00	105.050,00	105.046,94	115.000,00	109,5	109,5
4111920 Subvencioniranje stanarin	22.694,13	22.300,00	26.800,00	25.823,92	17.200,00	64,2	66,6
4111921 Plačila razlike med cenovno programov v vrtcih in plačili staršev	710.780,04	584.510,00	591.518,00	577.132,79	567.400,00	95,9	98,3
4111922 Izplačila družinskemu pomočniku	25.236,34	21.000,00	21.000,00	20.909,76	1.800,00	8,6	8,6
4111999 Drugi transferi posameznikom in gospodinjstvom	3.873,79	2.500,00	2.200,00	1.377,52	2.500,00	113,6	181,5
412 Transferi nepridobitnim organizacijam in ustanovam	115.727,27	90.310,00	87.521,00	85.099,44	110.010,00	125,7	129,3
4120 Tekoči transferi nepridobitnim organizacijam in ustanovam	115.727,27	90.310,00	87.521,00	85.099,44	110.010,00	125,7	129,3
412000 Tekoči transferi nepridobitnim organizacijam in ustanovam	115.727,27	90.310,00	87.521,00	85.099,44	110.010,00	125,7	129,3
413 Drugi tekoči domači transferi	557.197,56	648.511,00	613.756,00	536.971,96	656.659,00	107,0	122,3
4130 Tekoči transferi občinam	26.663,83	29.961,00	30.965,00	29.292,67	32.000,00	103,3	109,2
413003 Sredstva, prenesena drugim občinam	26.663,83	29.961,00	30.965,00	29.292,67	32.000,00	103,3	109,2
4131 Tekoči transferi v sklade socialnega zavarovanja	31.486,81	6.000,00	3.000,00	2.960,55	0,00	0,0	0,0
413105 Prispevek v ZZZS za zdravstveno zavarovanje oseb, ki go placujejo občine	31.486,81	6.000,00	3.000,00	2.960,55	0,00	0,0	0,0
4132 Tekoči transferi v javne sklade	13.513,89	22.560,00	31.309,00	31.296,57	23.560,00	75,3	75,3
413200 Tekoči transferi v javne sklade	13.513,89	22.560,00	31.309,00	31.296,57	23.560,00	75,3	75,3
4133 Tekoči transferi v javne zavode	478.587,72	554.790,00	505.752,00	433.003,60	567.199,00	112,2	131,0
413300 Tekoči transferi v javne zavode - sredstva za plače in druge izdatke zaposlenim	294.997,11	272.817,00	252.967,00	236.208,41	277.467,00	109,7	117,5
413301 Tekoči transferi v javne zavode - sredstva za prispevke delodajalcev	6.040,00	6.027,00	6.027,00	6.027,00	5.767,00	95,7	95,7
413302 Tekoči transferi v javne zavode - za izdatke za blago in storitve	177.550,61	275.946,00	246.758,00	190.768,19	283.965,00	115,1	148,9
4135 Tekoča plačila drugim izvajalcem javnih služb, ki niso posredni proračunski uporabniki	6.945,31	35.200,00	32.380,00	30.184,50	32.900,00	101,6	109,0
413500 Tekoča plačila storitev drugim izvajalcem javnih služb, ki niso posredni proračunski uporabniki	6.945,31	35.200,00	32.380,00	30.184,50	32.900,00	101,6	109,0
4136 Tekoči transferi v javne agencije	0,00	0,00	10.350,00	10.234,07	1.000,00	9,7	9,8
413600 Tekoči transferi v javne agencije	0,00	0,00	10.350,00	10.234,07	1.000,00	9,7	9,8

A. BILANCA PRIHODKOV IN ODHODKOV

391 - RE_ZR_2020 392 - SP_2021 415 - VP_12_2021 416 - RE_12_2021 410 - PrPR_2022_1

	Indeks					Indeks			
	(1)	(2)	(3)	(4)	(5)		(5)/(4)	(5)/(3)	(5)/(4)
Sekcija/ Podsekcija/K2/K3/K4/K6									
42 INVESTICIJSKI ODHODKI									
420 Nakup in gradnja osnovnih sredstev	371.960,46	2.244.179,00	2.164.156,00	1.279.524,03	3.934.594,00	181,8	307,5		
4200 Nakup zgradb in prostorov	0,00	75.000,00	849,00	0,00	0,00	0,0	---		
420000 Nakup poslovnih stavb	0,00	75.000,00	849,00	0,00	0,00	0,0	---		
4202 Nakup opreme	18.105,22	38.340,00	44.101,00	41.383,61	34.990,00	79,3	84,6		
420202 Nakup strojne računalniške opreme	0,00	7.500,00	7.170,00	6.562,44	7.500,00	104,6	114,3		
420299 Nakup druge opreme in napeljav	18.105,22	30.840,00	36.931,00	34.821,17	27.490,00	74,4	79,0		
4203 Nakup drugih osnovnih sredstev	0,00	10.000,00	100,00	3.198,00	5.800,00	---	181,4		
420300 Nakup drugih osnovnih sredstev	0,00	10.000,00	100,00	3.198,00	5.800,00	---	181,4		
4204 Novogradnje, rekonstrukcije in adaptacije	302.120,56	1.898.197,00	1.899.295,00	1.038.917,91	3.635.701,00	191,4	350,0		
420401 Novogradnje	72.914,22	1.008.197,00	923.614,00	64.045,92	2.856.846,00	309,3	---		
420402 Rekonstrukcije in adaptacije	229.206,34	890.000,00	975.681,00	974.871,99	778.855,00	79,8	79,9		
4205 Investicijsko vzdrževanje in obnove	10.533,73	26.486,00	26.486,00	23.726,97	0,00	0,0	0,0		
420500 Investicijsko vzdrževanje in izboljšave	0,00	26.486,00	26.486,00	23.726,97	0,00	0,0	0,0		
420501 Obnove	10.533,73	0,00	0,00	0,00	0,00	---	---		
4206 Nakup zemljišč in naravnih bogastev	4.570,00	57.078,00	80.397,00	76.711,00	5.830,00	7,3	7,6		
420600 Nakup zemljišč	4.570,00	57.078,00	80.397,00	76.711,00	5.830,00	7,3	7,6		
4208 Študije o izvedljivosti projektov, projektna dokumentacija, nadzor in investicijski inženiring	36.630,95	139.078,00	112.928,00	95.586,54	252.273,00	223,4	263,9		
420801 Investicijski nadzor	2.623,00	11.000,00	14.490,00	12.492,80	16.000,00	110,4	128,1		
420802 Investicijski inženiring	0,00	19.127,00	10.501,00	305,00	-6.101,00	439,0	---		
420804 Nadri in druga projektna dokumentacija	26.864,15	93.800,00	62.487,00	60.564,88	150.440,00	248,4	248,4		
420899 Plačila drugih storitev in dokumentacije	7.143,80	13.151,00	25.450,00	22.223,86	39.732,00	156,1	178,8		
43 INVESTICIJSKI TRANSFERI	139.996,80	123.645,00	137.766,00	128.350,69	207.604,00	150,7	161,8		
431 Investicijski transferi pravnim in fizičnim osebam, ki niso proračunski uporabniki	32.400,00	60.350,00	60.350,00	55.558,85	46.650,00	77,3	84,0		
4311 Investicijski transferi pravnim in fizičnim osebam, ki niso proračunski uporabniki	0,00	36.400,00	36.400,00	36.358,85	18.200,00	50,0	50,1		
43111 Investicijski transferi javnim podjetjem in družbam, ki so v lasti države ali občin	0,00	36.400,00	36.400,00	36.358,85	18.200,00	50,0	50,1		
431110 Investicijski transferi javnim podjetjem in družbam, ki so v lasti države ali občin	0,00	36.400,00	36.400,00	36.358,85	18.200,00	50,0	50,1		
4314 Investicijski transferi posameznikom in zasebnikom	0,00	3.000,00	3.000,00	3.000,00	3.000,00	100,0	100,0		
431400 Investicijski transferi posameznikom in zasebnikom	0,00	3.000,00	3.000,00	3.000,00	3.000,00	100,0	100,0		
4315 Investicijski transferi drugim izvajalcem javnih služb, ki niso posredni proračunski uporabniki	32.400,00	20.950,00	20.950,00	16.200,00	25.450,00	121,5	157,1		
431500 Investicijski transferi drugim izvajalcem javnih služb, ki niso posredni proračunski uporabniki	32.400,00	20.950,00	20.950,00	16.200,00	25.450,00	121,5	157,1		

A. BILANCA PRIHODKOV IN ODHODKOV

v EUR

	391 - RE_ZR_2020	392 - SP_2021	415 - VP_12_2021	416 - RE_12_2021	110 - P-PR_2022_1		
	(1)	(2)	(3)	(4)	(5)	Indeks (5)/(3)	Indeks (5)/(4)
Sekcija/Podsekcija/K2/K3/K4/K6							
432 Investicijski transferi proračunskim uporabnikom	107.596,80	63.295,00	77.416,00	72.791,84	160.954,00	207,9	221,1
4320 Investicijski transferi občinam	0,00	0,00	0,00	0,00	8.143,00	---	---
-432000 Investicijski transferi občinam	0,00	0,00	0,00	0,00	8.143,00	---	---
4321 Investicijski transferi javnim skladom in agencijam	0,00	0,00	0,00	0,00	19.595,00	---	---
-432101 Investicijski transferi javnim agencijam	0,00	0,00	0,00	0,00	19.595,00	---	---
4323 Investicijski transferi javnim zavodom	107.596,80	63.295,00	77.416,00	72.791,84	133.216,00	172,1	183,0
-432300 Investicijski transferi javnim zavodom	107.596,80	63.295,00	77.416,00	72.791,84	133.216,00	172,1	183,0

v EUR

A. BILANCA PRIHODKOV IN ODHODKOV

Sekcija/Podsekcija/K2/K3/K4/K6	391 - RE_ZR_2020	392 - SP_2021	415 - VP_12_2021	416 - RE_12_2021	10 - PrPR_2022_1	Indeks	
	(1)	(2)	(3)	(4)	(5)	(5)/(3)	(5)/(4)
III. PRORAČUNSKI PRESEŽEK (PRORAČUNSKI PRIMANJKI)							
(I. - II.) (Skupaj prihodki minus skupaj odhodki)	127.322,84	-523.900,00	-523.900,00	-460.605,65	-1.413.502,00	269,8	306,9
III/1. PRIMARNI PRESEŽEK (PRIMANJKLJAJ)							
(I. - 7102) - (II. - 403 - 404) (Skupaj prihodki brez prihodkov od obresti minus skupaj odhodki brez plačil obresti)	144.659,32	-495.300,00	-501.300,00	-442.711,42	-1.379.372,00	275,2	311,6
III/2. TEKOČI PRESEŽEK (PRIMANJKLJAJ)							
(70 + 71) - (40 + 41) (Tekoči prihodki minus tekoči odhodki in tekoči transferi)	454.740,72	658.517,00	533.374,27	616.650,76	507.962,00	95,2	82,4

B. RAČUN FINANČNIH TERJATEV IN NALOŽB

v EUR

Sekcija/Podsekcija/K2/K3/K4/K6

391 - RE_ZR_2020 392 - SP_2021 415 - VP_12_2021 416 - RE_12_2021 110 - PrPR_2022_1

	(1)	(2)	(3)	(4)	(5)	Indeks (5)/(3)	Indeks (5)/(4)
IV. PREJETA VRAČILA DANIH POSOJIL IN PRODAJA KAPITALSKIH DELEŽEV (750+751+752)	0,00	0,00	0,00	0,00	0,00	---	---
75 PREJETA VRAČILA DANIH POSOJIL IN PRODAJA KAPITALSKIH DELEŽEV	0,00	0,00	0,00	0,00	0,00	---	---
750 Prejeta vračila danih posojil	0,00	0,00	0,00	0,00	0,00	---	---
7500 Prejeta vračila danih posojil od posameznikov in zasebnikov	0,00	0,00	0,00	0,00	0,00	---	---
750000 Prejeta vračila danih posojil od posameznikov in zasebnikov - kratkoročna posojila	0,00	0,00	0,00	0,00	0,00	---	---
VI. PREJETA MINUS DANA POSOJILA IN SPREMEMBE KAPITALSKIH DELEŽEV (IV. - V.)	0,00	0,00	0,00	0,00	0,00	---	---

C. RAČUN FINANCIRANJA

v EUR

391 - RE_ZR_2020 392 - SP_2021 415 - VP_12_2021 416 - RE_12_2021 110 - PrPR_2022_1

Seksija/Podsekcija/K2/K3/K4/K6	Indeks Indeks				
	(1)	(2)	(3)	(4)	(5) (5)/(3) (5)/(4)
VII. ZADOLŽEVANJE (500+501)	56.238,00	720.000,00	720.000,00	720.000,00	1.600.000,00 222,2 222,2
50 ZADOLŽEVANJE	56.238,00	720.000,00	720.000,00	720.000,00	1.600.000,00 222,2 222,2
500 Domače zadolževanje	0,00	720.000,00	720.000,00	720.000,00	1.600.000,00 222,2 222,2
5001 Najeti krediti pri poslovnih bankah	0,00	720.000,00	720.000,00	720.000,00	1.600.000,00 222,2 222,2
500101 Najeti krediti pri poslovnih bankah - dolgoročni krediti	56.238,00	0,00	0,00	0,00	0,00 --- ---
5003 Najeti krediti pri drugih domačih kreditodajalcih	56.238,00	0,00	0,00	0,00	0,00 --- ---
500307 Najeti krediti pri državnem proračunu - dolgoročni krediti					
VIII. ODPLAČILA DOLGA (550+551)	193.442,54	226.000,00	226.000,00	213.999,61	258.400,00 114,3 120,8
55 ODPLAČILA DOLGA	193.442,54	226.000,00	226.000,00	213.999,61	258.400,00 114,3 120,8
550 Odplačila domačega dolga	193.442,54	226.000,00	226.000,00	213.999,61	258.400,00 114,3 120,8
5501 Odplačila kreditov poslovnim bankam	50.208,24	80.208,00	80.198,00	68.208,24	126.300,00 157,5 185,2
550101 Odplačila kreditov poslovnim bankam - dolgoročni krediti	50.208,24	80.208,00	80.198,00	68.208,24	126.300,00 157,5 185,2
5503 Odplačila kreditov drugim domačim kreditodajalcem	143.234,30	145.792,00	145.802,00	145.791,37	132.100,00 90,6 90,6
550305 Odplačila kreditov javnim skladom - dolgoročni krediti	129.475,60	123.394,00	123.404,00	123.394,11	103.400,00 83,8 83,8
550307 Odplačila kreditov državnemu proračunu - dolgoročni krediti	13.758,70	22.398,00	22.398,00	22.397,26	28.700,00 128,1 128,1
IX. SPREMENBA STANJA SREDSTEV NA RAČUNU (I.+IV.+VII.-II.-V.-VIII.)	-9.881,70	-29.900,00	-29.900,00	45.394,74	-71.902,00 240,5 ---
X. NETO ZADOLŽEVANJE (VII.-VIII.)	-137.204,54	494.000,00	494.000,00	506.000,39	1.341.600,00 271,6 265,1
XI. NETO FINANCIRANJE (VI.+X.-IX.)	-127.322,84	523.900,00	523.900,00	460.605,65	1.413.502,00 269,8 306,9
XII. STANJE SREDSTEV NA RAČUNIH NA DAN 31.12. PRETEKLEGA LET	37.560,00	29.900,00	29.900,00	26.507,00	71.902,00

PREDLOG PRORAČUNA OBČINE ZA LETO 2022

II. POSEBNI DEL

Odhodki in drugi izdatki proračuna občine ZR-RE za leto 2022 so po proračunskih uporabnikih izkazani kot sledi:

A. Bilanca odhodkov

0001 - Župan

PU/PPP/GPR/PPR/PP/K6	391 - RE_ZR_2020 392 - SP_2021 415 - VP_12_2021 416 - RE_12_2021 410 - PPR_2022_1					Indeks (5)/(3)	Indeks (5)/(4)
	(1)	(2)	(3)	(4)	(5)		
0001	Župan						
01	POLITIČNI SISTEM	112.040,67	94.200,00	159.226,35	153.979,58	150.920,00	94,8
0101	Politični sistem	39.400,12	50.200,00	48.976,35	46.122,32	58.720,00	119,9
01019003	Dejavnost župana in podžupanov	39.400,12	50.200,00	48.976,35	46.122,32	58.720,00	119,9
0011103	PLAČILO PODŽUPANU	1.476,24	1.600,00	1.600,00	1.476,24	1.600,00	100,0
400000	Osnovne plače	1.476,24	1.600,00	1.600,00	1.476,24	1.600,00	100,0
402999	Drugi operativni odhodki	0,00	0,00	0,00	0,00	1.600,00	---
0011119	PLAČILO ŽUPANU	19.879,09	20.300,00	22.045,35	22.029,04	21.000,00	95,3
400000	Osnovne plače	19.879,09	20.300,00	22.045,35	22.029,04	21.000,00	95,3
402999	Drugi operativni odhodki	0,00	0,00	0,00	0,00	0,00	0,0
0011200	MATERIALNI STR. OBČ.ORG.	232,99	250,00	250,00	181,12	250,00	100,0
402205	Telefon, faks, elektronska pošta	232,99	250,00	250,00	181,12	250,00	100,0
0011400	DRUGI ODHODKI OBČ.ORG.	17.811,80	28.050,00	25.081,00	22.435,92	35.870,00	143,0
402006	Stroški oglaševalskih storitev in stroški objav	1.876,68	2.200,00	2.491,00	2.490,20	2.200,00	88,4
402009	Izdatki za reprezentanco	2.153,21	2.300,00	2.300,00	2.105,97	2.300,00	100,0
402010	Hrana, storitve menz in restavracij	1.346,89	7.000,00	3.500,00	2.683,54	6.000,00	171,4
402099	Drugi splošni material in storitve	10.365,80	14.000,00	13.740,00	12.378,77	22.000,00	160,1
402206	Poštnina in kurniske storitve	1.719,22	2.000,00	2.000,00	1.777,44	2.300,00	115,0
402903	Plačila za delo preko študentskega servisa	0,00	50,00	50,00	0,00	70,00	140,0
412000	Tekoči transferji nepridobitnim organizacijam in ustanovam	350,00	500,00	1.000,00	1.000,00	1.000,00	100,0

A. Bilanca odhodkov

v EUR

0001 - Župan 391 - RE_ZR_2020 392 - SP_2021 415 - VP_12_2021 416 - RE_12_2021 110 - PrPR_2022_1

PU/PP/GPR/PPR/PP/K6	(1)	(2)	(3)	(4)	Indeks		
					(5)	(5)/(4)	
04	967,84	2.000,00	2.050,00	1.661,34	5.500,00	268,3	331,1
SKUPNE ADMINISTRATIVNE SLUŽBE IN SPLOŠNE JAVNE STORITVE							
0403	967,84	2.000,00	2.050,00	1.661,34	5.500,00	268,3	331,1
Druge skupne administrativne službe							
04039002	967,84	2.000,00	2.050,00	1.661,34	5.500,00	268,3	331,1
Izvedba protokolarnih dogodkov							
0013618	213,60	300,00	350,00	349,99	500,00	142,9	142,9
OČINSKA PRIZNANJA							
402009	754,24	1.700,00	1.700,00	1.311,35	1.000,00	58,8	76,3
Izdanki za reprezentanco							
402099	0,00	0,00	0,00	0,00	4.000,00	---	---
Drugi splošni material in storitve							
412000	0,00	0,00	0,00	0,00	4.000,00	---	---
Tekoči transferji nepridobitnim organizacijam in ustanovam							
23	71.672,71	42.000,00	108.200,00	106.195,92	86.700,00	80,1	81,6
INTERVENCIJSKI PROGRAMI IN OBVEZNOSTI							
2302	71.672,71	40.000,00	106.200,00	106.195,92	84.700,00	79,8	79,8
Posebna proračunska rezerva in programi pomoči v primerih nesreč							
23029001	71.672,71	40.000,00	106.200,00	106.195,92	84.700,00	79,8	79,8
Rezerva občine							
0014200	71.672,71	40.000,00	106.200,00	106.195,92	84.700,00	79,8	79,8
PRORAČUNSKA REZERVA							
409100	0,00	2.000,00	2.000,00	0,00	2.000,00	100,0	---
Proračunska rezerva							
2303	0,00	2.000,00	2.000,00	0,00	2.000,00	100,0	---
Splošna proračunska rezervacija							
23039001	0,00	2.000,00	2.000,00	0,00	2.000,00	100,0	---
Splošna proračunska rezervacija							
0014100	0,00	2.000,00	2.000,00	0,00	2.000,00	100,0	---
SPLOŠNA PRORAČUNSKA REZERVACIJA							
409000	0,00	2.000,00	2.000,00	0,00	2.000,00	100,0	---
Splošna proračunska rezervacija							

A. Bilanca odhodkov

0002 - Občinski svet

v EUR

391 - RE_ZR_2020 392 - SP_2021 415 - VP_12_2021 416 - RE_12_2021 110 - PrPR_2022_1

PU/PPP/GPR/PPR/PP/K6

	(1)	(2)	(3)	(4)	(5)	Indeks (5)/(3)	Indeks (5)/(4)
0002 Občinski svet	10.037,55	10.210,00	10.210,00	8.811,20	37.910,00	371,3	430,3
01 POLITIČNI SISTEM	10.037,55	10.210,00	10.210,00	8.811,20	37.910,00	371,3	430,3
0101 Politični sistem	10.037,55	10.210,00	10.210,00	8.811,20	37.910,00	371,3	430,3
01019001 Dejavnost občinskega sveta	10.037,55	10.210,00	10.210,00	8.811,20	37.910,00	371,3	430,3
0011101 SEJNINE	10.037,55	10.210,00	10.210,00	8.811,20	37.910,00	371,3	430,3
402905 Sejnine in pripadajoča povračila stroškov	7.833,27	8.000,00	8.000,00	6.606,92	11.000,00	137,5	166,5
7.833,27	8.000,00	8.000,00	6.606,92	11.000,00	137,5	166,5	
0013617 POLITIČNE STRANKE	2.204,28	2.210,00	2.210,00	2.204,28	2.210,00	100,0	100,3
412000 Tekoči transferi nepridobitnim organizacijam in ustanovam	2.204,28	2.210,00	2.210,00	2.204,28	2.210,00	100,0	100,3
01019002 Izvedba in nadzor volitev in referendumov	0,00	0,00	0,00	0,00	24.700,00	---	---
0013621 STROŠKI LOKALNIH VOLITEV	0,00	0,00	0,00	0,00	24.700,00	---	---
402000 Pisarniški material in storitve	0,00	0,00	0,00	0,00	2.600,00	---	---
402006 Stroški oglaševalskih storitev in stroški objav	0,00	0,00	0,00	0,00	1.700,00	---	---
402099 Drugi splošni material in storitve	0,00	0,00	0,00	0,00	1.200,00	---	---
402202 Poraba druge energije	0,00	0,00	0,00	0,00	2.800,00	---	---
402905 Sejnine in pripadajoča povračila stroškov	0,00	0,00	0,00	0,00	16.000,00	---	---
402907 Izdatki za strokovno izobraževanje zaposlenih	0,00	0,00	0,00	0,00	400,00	---	---

A. Bilanca odhodkov

v EUR

0003 - Nadzorni odbor 391 - RE_ZR_2020 392 - SP_2021 415 - VP_12_2021 416 - RE_12_2021 110 - PPR_2022_1

	(1)	(2)	(3)	(4)	(5)	Indeks (5)/(3)	Indeks (5)/(4)
PU/PPP/GPR/PPR/PP/K6							
0003 Nadzorni odbor	2.096,16	2.400,00	2.400,00	754,27	3.000,00	125,0	397,7
02 EKONOMSKA IN FISKALNA ADMINISTRACIJA	2.096,16	2.400,00	2.400,00	754,27	3.000,00	125,0	397,7
0203 Fiskalni nadzor	2.096,16	2.400,00	2.400,00	754,27	3.000,00	125,0	397,7
02039001 Dejavnost nadzornega odbora	2.096,16	2.400,00	2.400,00	754,27	3.000,00	125,0	397,7
0011500 NADZORNI ODBOR	2.096,16	2.400,00	2.400,00	754,27	3.000,00	125,0	397,7

402905 Sejmne in pripadajoča povračila stroškov

A. Bilanca odhodkov

0004 - Občinska uprava

v EUR

391 - RE_ZR_2020 392 - SP_2021 415 - VP_12_2021 416 - RE_12_2021 110 - PrPR_2022_1

PU/PPP/GPR/PPR/PP/K6

	(1)	(2)	(3)	(4)	(5)	(5)/(3)	Indeks	Indeks
						(5)/(4)		
0004	Občinska uprava	3.194.905,03	5.075.517,00	5.069.731,38	3.962.012,78	6.874.315,00	135,6	173,5
02	EKONOMSKA IN FISKALNA ADMINISTRACIJA	7.500,00	0,00	0,00	0,00	1.000,00	---	---
0202	Urejanje na področju fiskalne politike	7.500,00	0,00	0,00	0,00	1.000,00	---	---
02029001	Urejanje na področju fiskalne politike	7.500,00	0,00	0,00	0,00	1.000,00	---	---
0013691	REZERVACIJE ZA TVEGANJA UNOVČEVANJA	7.500,00	0,00	0,00	0,00	1.000,00	---	---
402099	Drugi splošni material in storitve	7.500,00	0,00	0,00	0,00	1.000,00	---	---
04	SKUPNE ADMINISTRATIVNE SLUŽBE IN SPLOŠNE JAVNE STORITVE	5.752,77	5.940,00	5.963,00	5.422,23	39.940,00	669,8	736,6
0403	Druge skupne administrativne službe	5.752,77	5.940,00	5.963,00	5.422,23	39.940,00	669,8	736,6
04039001	Obveščanje domače in tuje javnosti	4.634,76	4.800,00	4.823,00	4.822,23	9.300,00	192,8	192,9
0083200	OBVEŠČANJE JAVNOSTI	4.634,76	4.800,00	4.823,00	4.822,23	9.300,00	192,8	192,9
402099	Drugi splošni material in storitve	4.634,76	4.800,00	4.823,00	4.822,23	9.300,00	192,8	192,9
04039002	Izvedba protokolarnih dogodkov	1.118,01	1.140,00	1.140,00	600,00	1.140,00	100,0	190,0
0013612	IZVEDBA PROTOKOLARNIH DOGODKOV	1.118,01	1.140,00	1.140,00	600,00	1.140,00	100,0	190,0
402010	Hrana, storitve menz in restavracij	600,01	600,00	540,00	0,00	540,00	100,0	---
402099	Drugi splošni material in storitve	518,00	540,00	600,00	600,00	600,00	100,0	100,0
04039003	Razpolaganje in upravljanje z občinskimi premoženjem	0,00	0,00	0,00	0,00	29.500,00	---	---
0013631	IZGRADNJA VRTCA IN OŠ NA PRIHOVI	0,00	0,00	0,00	0,00	29.500,00	---	---
402099	Drugi splošni material in storitve	0,00	0,00	0,00	0,00	2.000,00	---	---
420801	Investicijski nadzor	0,00	0,00	0,00	0,00	3.500,00	---	---
420804	Načrti in druga projektna dokumentacija	0,00	0,00	0,00	0,00	24.000,00	---	---

A. Bilanca odhodkov

v EUR

0004 - Občinska uprava 391 - RE_ZR_2020 392 - SF_2021 415 - VP_12_2021 416 - RE_12_2021 110 - PrPR_2022_1

	Indeks				
	(1)	(2)	(3)	(4)	(5) (5)/(4)
PU/PPP/GPR/PPR/PP/K6	458.099,39	585.192,00	586.594,38	566.941,68	536.927,00
06 LOKALNA SAMOUPRAVA	1.911,07	1.020,00	1.912,00	1.911,07	2.500,00
0601 Delovanje na področju lokalne samouprave ter koordinacija vladne in lokalne ravni	1.911,07	1.020,00	1.912,00	1.911,07	2.500,00
06019003 Povezovanje lokalnih skupnosti	1.911,07	1.020,00	1.912,00	1.911,07	2.500,00
0013654 IZVAJANJE LAS	1.911,07	1.020,00	1.912,00	1.911,07	2.500,00
413302 Tekoči transferi v javne zavode - za izdatke za blago in storitve					
0603 Dejavnost občinske uprave	456.188,32	584.172,00	584.682,38	565.030,61	534.427,00
06039001 Administracija občinske uprave	453.233,55	468.636,00	543.057,38	528.784,60	519.927,00
0011104 OBYEZNA PRAKSA	67,49	500,00	500,00	198,44	500,00
402099 Drugi splošni materiali in storitve	67,49	500,00	500,00	198,44	500,00
0011700 REDNA DEL. USPEŠNOST OU	0,00	3.910,00	3.910,00	3.827,07	4.100,00
400301 Sredstva za redno delovno uspešnost	0,00	3.910,00	3.910,00	3.827,07	4.100,00
0011701 REDNA DEL. USPEŠNOST DIR.	0,00	670,00	670,00	667,74	720,00
400301 Sredstva za redno delovno uspešnost	0,00	670,00	670,00	667,74	720,00

A. Bilanca odhodkov

0004 - Občinska uprava

391 - RE_ZR_2020 392 - SP_2021 415 - VP_12_2021 416 - RE_12_2021 110 - PrPR_2022_1 v EUR

PU/PPP/GPR/PPR/PP/K6

	(1)	(2)	(3)	(4)	(5)	Indeks (5)/(3)	Indeks (5)/(4)
0012100 PLAČE ZAPOSLENIH							
400000 Osnovne plače	298.860,81	298.180,00	352.644,34	351.854,83	335.330,00	95,1	95,3
400001 Dodatek za delovno dobo in dodatek za stalnost	207.243,98	219.000,00	230.810,00	230.807,32	237.600,00	102,9	102,9
400002 Dodatki za delo v posebnih pogojih	14.768,73	20.000,00	15.780,00	15.778,98	22.000,00	139,4	139,4
400202 Povračilo stroškov prehrane med delom	16.718,90	800,00	38.274,79	38.268,76	750,00	2,0	2,0
400203 Povračilo stroškov prevoza na delo in iz dela	7.749,21	8.300,00	7.800,00	7.745,74	12.200,00	156,4	157,5
400302 Sredstva za delovno uspešnost iz naslova povečanega obsega dela pri opravljanju rednih delovnih nalog	2.750,07	3.800,00	3.800,00	3.104,00	5.000,00	131,6	161,1
400400 Sredstva za nadurno delo	1.424,91	0,00	0,00	406,60	0,00	---	0,0
400901 Odpravnine	5.877,22	3.000,00	6.000,00	5.648,21	3.000,00	50,0	53,1
400999 Drugi izdatki zaposlenim	0,00	0,00	0,00	0,00	7.500,00	---	---
401001 Prispevek za pokojninsko in invalidsko zavarovanje	58,00	0,00	16,00	16,00	20,00	125,0	125,0
401100 Prispevek za obvezno zdravstveno zavarovanje	20.303,15	21.100,00	24.139,66	24.134,16	23.110,00	95,7	95,8
401101 Prispevek za poškodbe pri delu in poklicne bolezni	16.130,54	16.080,00	19.386,61	19.377,53	17.130,00	88,4	88,4
401200 Prispevek za zaposlovanje	1.303,27	1.300,00	1.573,72	1.565,58	1.700,00	108,0	108,6
401300 Prispevek za starševsko varstvo	224,40	150,00	277,58	267,96	160,00	57,6	59,7
401500 Premije kolektivnega dodatnega pokojninskega zavarovanja, na podlagi ZKDPZJU	245,82	350,00	345,98	295,37	260,00	75,2	88,0
	4.062,61	4.300,00	4.440,00	4.438,62	4.900,00	110,4	110,4
0012101 REGRES ZA LETNI DOPUST							
400100 Regres za letni dopust	9.232,73	10.000,00	10.500,00	10.500,00	11.600,00	110,5	110,5
	9.232,73	10.000,00	10.500,00	10.500,00	11.600,00	110,5	110,5
0012102 JUBILEJNA NAGRADA							
400900 Jubilejne nagrade	288,76	730,00	730,00	721,89	0,00	0,0	0,0
	288,76	730,00	730,00	721,89	0,00	0,0	0,0
0012110 SOLIDARNOSTNA POMOČ ZAPOSLENIH							
400902 Solidarnostne pomoči	0,00	1.000,00	115,00	0,00	1.000,00	869,6	---
	0,00	1.000,00	115,00	0,00	1.000,00	869,6	---

A. Bilanca odhodkov

v EUR

0004 - Občinska uprava 391 - RE_ZR_2020 392 - SP_2021 415 - VP_12_2021 416 - RE_12_2021 110 - P1PR_2022_1

	(1)	(2)	(3)	(4)	(5)	(5)/(3)	(5)/(4)	Indeks	Indeks
PU/PPP/GPR/PPR/PP/K6	29.651,11	17.225,00	23.372,04	22.226,92	1.434,00	6,1	6,5		
0012211 ZAPOSŁ.DOL.ČAS	16.192,80	11.400,00	12.700,00	12.690,45	1.050,00	8,3	8,3		
400000 Osnovne plače	332,18	200,00	200,00	125,44	15,00	7,5	12,0		
400001 Dodatek za delovno dobo in dodatek za stalnost	3.029,90	0,00	3.557,50	2.838,30	0,00	0,0	0,0		
400002 Dodatki za delo v posebnih pogojih	1.441,91	1.000,00	1.050,00	1.050,00	0,00	0,0	0,0		
400100 Regres za letni dopust	1.191,34	1.000,00	1.670,00	1.662,17	95,00	5,7	5,7		
400202 Povračilo stroškov prehrane med delom	1.729,26	1.200,00	1.200,00	892,09	65,00	5,4	7,3		
400203 Povračilo stroškov prevoza na delo in iz dela	337,95	0,00	0,00	0,00	0,00	---	---		
400302 Sredstva za delovno uspešnost iz naslova povečanega obsega dela pri opravljanju rednih delovnih nalog	1.865,47	1.100,00	1.413,07	1.401,96	92,00	6,5	6,6		
401001 Prispevek za pokojninsko in invalidsko zavarovanje	1.340,50	800,00	1.042,07	1.035,23	70,00	6,7	6,8		
401100 Prispevek za obvezno zdravstveno zavarovanje	107,44	70,00	88,75	83,64	6,00	6,8	7,2		
401101 Prispevek za poškodbe pri delu in poklicne bolezni	60,81	40,00	52,12	47,34	5,00	9,6	10,6		
401200 Prispevek za zaposlovanje	20,26	15,00	18,53	15,79	1,00	5,4	6,3		
401300 Prispevek za starševsko varstvo	517,75	400,00	400,00	384,51	35,00	8,8	9,1		
401500 Premije kolektivnega dodatnega pokojninskega zavarovanja, na podlagi ZKDPZJU	1.484,44	0,00	0,00	0,00	0,00	---	---		
402402 Stroški prevoza v državi	0,00	0,00	0,00	0,00	17.313,00	---	---		
0012213 ZAPOSŁ. ZA DOL. ČAS N	0,00	0,00	0,00	0,00	12.198,00	---	---		
400000 Osnovne plače	0,00	0,00	0,00	0,00	600,00	---	---		
400001 Dodatek za delovno dobo in dodatek za stalnost	0,00	0,00	0,00	0,00	650,00	---	---		
400100 Regres za letni dopust	0,00	0,00	0,00	0,00	540,00	---	---		
400202 Povračilo stroškov prehrane med delom	0,00	0,00	0,00	0,00	390,00	---	---		
400203 Povračilo stroškov prevoza na delo in iz dela	0,00	0,00	0,00	0,00	500,00	---	---		
400901 Odpravnine	0,00	0,00	0,00	0,00	1.200,00	---	---		
401001 Prispevek za pokojninsko in invalidsko zavarovanje	0,00	0,00	0,00	0,00	900,00	---	---		
401100 Prispevek za obvezno zdravstveno zavarovanje	0,00	0,00	0,00	0,00	72,00	---	---		
401101 Prispevek za poškodbe pri delu in poklicne bolezni	0,00	0,00	0,00	0,00	50,00	---	---		
401200 Prispevek za zaposlovanje	0,00	0,00	0,00	0,00	15,00	---	---		
401300 Prispevek za starševsko varstvo	0,00	0,00	0,00	0,00	198,00	---	---		
401500 Premije kolektivnega dodatnega pokojninskega zavarovanja, na podlagi ZKDPZJU	0,00	0,00	0,00	0,00	0,00	---	---		

A. Bilanca odhodkov

0004 - Občinska uprava

v EUR

391 - RE_ZR_2020 392 - SP_2021 415 - VP_12_2021 416 - RE_12_2021 110 - PPR_2022_1

PU/PPP/GPR/PPR/PP/K6	(1)	(2)	(3)	(4)	(5)	Indeks (5)/(3)	Indeks (5)/(4)
0012500 MATERIALNI STROŠKI	95.131,15	113.190,00	127.385,00	117.228,66	123.930,00	97,3	105,7
402000 Pisarniški material in storitve	4.537,76	6.000,00	5.456,00	4.674,65	6.750,00	123,7	144,4
402001 Čistilni material in storitve	1.691,22	1.400,00	1.400,00	1.296,76	1.400,00	100,0	108,0
402002 Storitve varovanja zgradb in prostorov	2.073,96	2.250,00	2.663,00	2.662,19	2.700,00	101,4	101,4
402004 Časopisi, revije, knjige in strokovna literatura	3.067,00	3.700,00	3.600,00	2.493,39	3.700,00	102,8	148,4
402006 Stroški oglaševalskih storitev in stroški objav	7.405,91	10.000,00	10.550,00	10.549,51	5.500,00	52,1	52,1
402007 Računalniške storitve	7.153,53	7.600,00	8.387,00	8.386,31	8.000,00	95,4	95,4
402008 Računovodske, revizorske in svetovalne storitve	3.800,30	10.500,00	16.722,00	13.521,04	10.500,00	62,8	77,7
402099 Drugi splošni material in storitve	4.228,84	4.500,00	4.200,00	3.823,08	4.500,00	107,1	117,7
402108 Drobni inventar	606,09	610,00	610,00	531,86	610,00	100,0	114,7
402111 Zdravniški pregledi zaposlenih in drugih upravičencev	119,95	500,00	500,00	321,19	400,00	80,0	124,5
402200 Električna energija	1.653,37	1.800,00	1.914,00	1.913,26	2.000,00	104,5	104,5
402201 Poraba kuriv in stroški ogrevanja	2.643,82	3.600,00	4.100,00	4.026,93	3.600,00	87,8	89,4
402203 Voda in komunalne storitve	300,14	360,00	360,00	254,75	360,00	100,0	141,3
402204 Odvoz smeti	245,05	260,00	260,00	255,10	260,00	100,0	101,9
402205 Telefon, faks, elektronska pošta	3.030,43	3.300,00	3.186,00	3.096,34	3.300,00	103,6	106,6
402206 Poštnina in kurirske storitve	5.240,33	4.700,00	6.490,00	5.536,04	6.000,00	92,5	108,4
402400 Dnevnice za službena potovanja v državi	0,00	0,00	10,00	5,16	0,00	0,0	0,0
402402 Stroški prevoza v državi	2.877,72	3.000,00	4.700,00	4.697,46	4.500,00	95,7	95,8
402499 Drugi izdatki za službena potovanja	47,60	50,00	50,00	2,20	50,00	100,0	---
402510 Tekoče vzdrževanje komunikacijske opreme	6.210,40	6.000,00	6.625,00	6.624,02	6.600,00	99,6	99,6
402599 Drugi izdatki za tekoče vzdrževanje in zavarovanje	2.613,24	6.000,00	4.350,00	3.214,53	6.000,00	137,9	186,7
402600 Najemnine in zakupnine za poslovne objekte	0,00	0,00	3.030,00	3.028,09	7.000,00	231,0	231,2
402903 Plačila za delo preko študentskega servisa	1.707,44	1.800,00	1.950,00	1.945,60	1.800,00	92,3	92,5
402907 Izdatki za strokovno izobraževanje zaposlenih	3.004,24	3.000,00	2.952,00	1.436,36	5.000,00	169,4	348,1
402920 Sodni stroški, storitve odvetnikov, sodnih izvedencev, tolmačev, notarjev in drugih	16.442,70	17.000,00	17.000,00	16.890,90	17.000,00	100,0	100,7
402923 Druge članarine	5.213,50	5.200,00	5.212,00	5.211,86	5.200,00	99,8	99,8
402930 Plačilo storitev organizacijam, pooblaščenim za plačilni promet	1.292,88	1.400,00	1.388,00	1.111,26	1.600,00	115,3	144,0
402999 Drugi operativni odhodki	1.261,40	1.330,00	1.986,00	1.985,20	1.600,00	80,6	80,6
413003 Sredstva, prenesena drugim občinam	6.662,33	6.730,00	7.734,00	7.733,62	8.000,00	103,4	103,4
0013622 SKUPNA OBČINSKA UPRAVA VOJNIK	20.001,50	23.231,00	23.231,00	21.559,05	24.000,00	103,3	111,3
413003 Sredstva, prenesena drugim občinam	20.001,50	23.231,00	23.231,00	21.559,05	24.000,00	103,3	111,3

A. Bilanca odhodkov

v EUR

0004 - Občinska uprava 391 - RE_ZR_2020 392 - SP_2021 415 - VP_12_2021 416 - RE_12_2021 410 - PPR_2022_1

	(1)	(2)	(3)	(4)	Indeks		
					(5)	(5)/(4)	
PU/PP/PPR/PPR/PP/K6					14.500,00	34,8	40,0
06039002 Razpolaganje in upravljanje s premoženjem, potrebnim za delovanje občinske uprave	2.954,77	115.536,00	41.625,00	36.246,01			
0013640 OBNOVA PARGEJA VŠD MILENIJ	0,00	26.486,00	26.486,00	23.726,97	0,00	0,0	0,0
420500 Investicijsko vzdrževanje in izboljšave	0,00	26.486,00	26.486,00	23.726,97	0,00	0,0	0,0
0013655 NAKUP POSLOVNIH STAVB	0,00	75.000,00	849,00	0,00	0,00	0,0	---
420000 Nakup poslovnih stavb	0,00	75.000,00	849,00	0,00	0,00	0,0	---
0015110 NAKUP RAČUN. IN PROGR. OPREM	0,00	7.500,00	7.170,00	6.562,44	7.500,00	104,6	114,3
420202 Nakup strojne računalniške opreme	0,00	7.500,00	7.170,00	6.562,44	7.500,00	104,6	114,3
0015130 NAKUP OSTALE OPREME	2.954,77	6.550,00	7.120,00	5.956,60	7.000,00	98,3	117,5
402108 Drobni inventar	32,50	1.000,00	1.000,00	612,85	1.000,00	100,0	163,2
420299 Nakup druge opreme in napeljav	2.922,27	5.550,00	6.120,00	5.343,75	6.000,00	98,0	112,3
07	69.145,38	68.550,00	68.550,00	62.337,22	69.550,00	101,5	111,6
0703 OBRAMBA IN UKREPI OB IZREDNIH DOGODKIH	69.145,38	68.550,00	68.550,00	62.337,22	69.550,00	101,5	111,6
0703 Varstvo pred naravnimi in drugimi nesrečami	8.545,38	20.100,00	20.100,00	18.137,22	20.100,00	100,0	110,8
07039001 Pripravljenost sistema za zaščito, reševanje in pomoč	3.573,79	7.700,00	4.350,00	3.376,52	7.700,00	177,0	228,1
0021000 DELOVANJE CIVILNE ZAŠČITE	0,00	850,00	850,00	699,00	850,00	100,0	121,6
402099 Drugi splošni material in storitve	0,00	3.050,00	0,00	0,00	3.050,00	---	---
402905 Sejnine in pripadajoča povračila stroškov	2.273,79	2.500,00	2.200,00	1.377,52	2.500,00	113,6	181,5
411999 Drugi transferi posameznikom in gospodinjstvom	1.300,00	1.300,00	1.300,00	1.300,00	1.300,00	100,0	100,0
412000 Tekoči transferi nepridobitnim organizacijam in ustanovam	4.971,59	12.400,00	15.750,00	14.760,70	12.400,00	78,7	84,0
0022000 OPREMA IN TEHNIČNA SR. CZ	0,00	500,00	1.349,00	1.277,79	500,00	37,1	39,1
420299 Drugi splošni material in storitve	4.971,59	11.400,00	13.901,00	13.482,91	11.400,00	82,0	84,6
431500 Investicijski transferi drugim izvajalcem javnih služb, ki niso posredni proračunski uporabniki	0,00	500,00	500,00	0,00	500,00	100,0	---

A. Bilanca odhodkov

0004 - Občinska uprava

v EUR

391 - RE_ZR_2020 392 - SP_2021 415 - VP_12_2021 416 - RE_12_2021 110 - PR_2022_1

PUPPP/GPR/PPR/PPK6

	(1)	(2)	(3)	(4)	(5)	Indeks (5)/(3)	Indeks (5)/(4)
07039002 Delovanje sistema za zaščito, reševanje in pomoč							
0032000 GASILSKO DRUŠTVO OPLOTNICA	60.600,00	48.450,00	48.450,00	44.200,00	49.450,00	102,1	111,9
412000 Tekoči transferi nepridobitnim organizacijam in ustanovam	60.600,00	48.450,00	48.450,00	44.200,00	49.450,00	102,1	111,9
413500 Tekoča plačila storitev drugim izvajalcem javnih služb, ki niso posredni proračunski uporabniki	28.200,00	0,00	0,00	0,00	0,00	—	—
431500 Investicijski transferi drugim izvajalcem javnih služb, ki niso posredni proračunski uporabniki	0,00	28.000,00	28.000,00	28.000,00	28.000,00	100,0	100,0
	32.400,00	20.450,00	20.450,00	16.200,00	21.450,00	104,9	132,4
08	131,55	500,00	500,00	0,00	500,00	100,0	—
0802	131,55	500,00	500,00	0,00	500,00	100,0	—
08029001 Prometna varnost							
0024000 PREVENTIVA V CESTNEM PROM.	131,55	500,00	500,00	0,00	500,00	100,0	—
402009 Izdatki za reprezentanco	0,00	400,00	400,00	0,00	400,00	100,0	—
402905 Sejnine in pripadajoča povračila stroškov	131,55	100,00	100,00	0,00	100,00	100,0	—
10	2.174,03	31.710,00	28.094,00	14.942,11	4.741,00	16,9	31,7
1003	2.174,03	31.710,00	28.094,00	14.942,11	4.741,00	16,9	31,7
10039001 Povečanje zaposljivosti							
0011115 PLAČA JD VARSTVO OKOLJA, OHRANJANJE ... VI.st.	1.191,87	0,00	28.094,00	14.942,11	4.741,00	16,9	31,7
400000 Osnovne plače	975,30	0,00	0,00	0,00	0,00	—	—
400202 Povračilo stroškov prehrane med delom	59,55	0,00	0,00	0,00	0,00	—	—
401001 Prispevek za pokojninsko in invalidsko zavarovanje	86,30	0,00	0,00	0,00	0,00	—	—
401100 Prispevek za obvezno zdravstveno zavarovanje	63,98	0,00	0,00	0,00	0,00	—	—
401101 Prispevek za poškodbe pri delu in poklicne bolezni	5,17	0,00	0,00	0,00	0,00	—	—
401200 Prispevek za zaposlovanje	0,59	0,00	0,00	0,00	0,00	—	—
401300 Prispevek za starševsko varstvo	0,98	0,00	0,00	0,00	0,00	—	—

A. Bilanca odhodkov

v EUR

0004 - Občinska uprava 391 - RE_ZR_2020 392 - SP_2021 415 - VP_12_2021 416 - RE_12_2021 110 - P-PR_2022_1

	(1)	(2)	(3)	(4)	(5)	(5)/(4)	(5)/(3)	(5)/(4)	Indeks	Indeks
PURPP/GPRPPR/PP/K6	982,16	0,00	0,00	0,00	0,00	0,00	---	---	---	---
0011116 PLAČA JD VARSTVO OKOLJA				14.942,11	4.741,00	16,9	31,7			
400000 Osnovne plače	677,06	0,00	0,00	10.311,61	3.380,00	17,3	32,8			
400202 Povračilo stroškov prehrane med delom	71,46	0,00	0,00	962,50	263,00	19,5	27,3			
400203 Povračilo stroškov prevoza na delo in iz dela	28,23	0,00	0,00	706,26	250,00	16,3	35,4			
401001 Prispevek za pokojninsko in invalidsko zavarovanje	137,90	0,00	0,00	1.301,58	300,00	22,9	23,1			
401001 Prispevek za obvezno zdravstveno zavarovanje	61,08	0,00	0,00	912,57	300,00	15,0	32,9			
401100 Prispevek za poškodbe pri delu in poklicne bolezni	4,94	0,00	0,00	676,44	223,00	14,9	34,8			
401200 Prispevek za zaposlovanje	0,56	0,00	0,00	54,65	19,00	15,8	34,8			
401300 Prispevek za starševsko varstvo	0,93	0,00	0,00	6,19	2,00	10,0	32,3			
402402 Stroški prevoza v državi	0,00	700,00	700,00	10,31	4,00	13,3	38,8			
0011117 PLAČA JD TURIZEM	0,00	31.710,00	28.094,00	14.942,11	4.741,00	16,9	31,7			
400000 Osnovne plače	0,00	22.600,00	19.534,00	10.311,61	3.380,00	17,3	32,8			
400100 Regres za letni dopust	0,00	1.900,00	1.350,00	962,50	263,00	19,5	27,3			
400202 Povračilo stroškov prehrane med delom	0,00	1.640,00	1.530,00	706,26	250,00	16,3	35,4			
400203 Povračilo stroškov prevoza na delo in iz dela	0,00	1.200,00	1.310,00	1.301,58	300,00	22,9	23,1			
401001 Prispevek za pokojninsko in invalidsko zavarovanje	0,00	2.000,00	2.000,00	912,57	300,00	15,0	32,9			
401001 Prispevek za obvezno zdravstveno zavarovanje	0,00	1.500,00	1.500,00	676,44	223,00	14,9	34,8			
401100 Prispevek za poškodbe pri delu in poklicne bolezni	0,00	120,00	120,00	54,65	19,00	15,8	34,8			
401200 Prispevek za zaposlovanje	0,00	20,00	20,00	6,19	2,00	10,0	32,3			
401300 Prispevek za starševsko varstvo	0,00	30,00	30,00	10,31	4,00	13,3	38,8			
402402 Stroški prevoza v državi	0,00	700,00	700,00	10,31	4,00	13,3	38,8			
11	41.452,55	48.100,00	39.779,00	38.525,77	135.680,00	341,1	352,2			
1102 KMETIJSTVO, GOZDARSTVO IN RIBIŠTVO	35.902,96	42.200,00	31.394,00	30.843,45	126.280,00	402,2	409,4			
1102 Program reforme kmetijstva in živilstva	28.919,10	30.200,00	20.103,00	20.102,69	30.200,00	150,2	150,2			
11029001 Strukturni ukrepi v kmetijstvu in živilstvu	28.919,10	30.200,00	20.103,00	20.102,69	30.200,00	150,2	150,2			
0045400 SREDSTVA ZA RAZVOJ KMET.	28.919,10	30.200,00	20.103,00	20.102,69	30.200,00	150,2	150,2			
410217 Kompleksne subvencije v kmetijstvu										
11029002 Razvoj in prilagajanje podeželskih območij	6.983,86	12.000,00	11.291,00	10.740,76	96.080,00	850,9	894,5			
0045200 POMOČ PRI ELEMENT.NESR.	1.983,86	2.000,00	2.642,00	2.641,74	2.650,00	100,3	100,3			
402599 Drugi izdatki za tekoče vzdrževanje in zavarovanje	1.983,86	2.000,00	2.642,00	2.641,74	2.650,00	100,3	100,3			

A. Bilanca odhodkov

0004 - Občinska uprava

v EUR

391 - RE_ZR_2020 392 - SP_2021 415 - VP_12_2021 416 - RE_12_2021 410 - PrPR_2022_1

PU/PPP/GPR/PPR/PP/K6

	(1)	(2)	(3)	(4)	(5)	Indeks (5)/(3)	Indeks (5)/(4)
0045300 DELOVANJE DRUŠTEV IN AKT.	5.000,00	5.000,00	5.000,00	5.000,02	5.000,00	100,0	100,0
412000 Tekoči transferi nepridobitnim organizacijam in ustanovam	5.000,00	5.000,00	5.000,00	5.000,02	5.000,00	100,0	100,0
0045500 RAZVOJNI PROGRAM PODEŽELJA	0,00	5.000,00	3.649,00	3.099,00	3.500,00	95,9	112,9
402099 Drugi splošni material in storitve	0,00	5.000,00	549,00	549,00	1.500,00	273,2	273,2
420804 Načrti in druga projektna dokumentacija	0,00	0,00	3.100,00	2.550,00	2.000,00	64,5	78,4
0045501 PUMPTRACK OPLOTNICA	0,00	0,00	0,00	0,00	84.930,00	---	---
420401 Novogradnje	0,00	0,00	0,00	0,00	81.790,00	---	---
420801 Investicijski nadzor	0,00	0,00	0,00	0,00	1.500,00	---	---
420804 Načrti in druga projektna dokumentacija	0,00	0,00	0,00	0,00	1.640,00	---	---
1103 Splošne storitve v kmetiistvu	3.168,78	3.500,00	4.955,00	4.268,44	7.000,00	141,3	164,0
11039001 Delovanje služb in javnih zavodov	2.000,00	2.000,00	2.000,00	2.000,00	2.000,00	100,0	100,0
0045600 IZBRAŽEVANJE V KMETIISTVU	2.000,00	2.000,00	2.000,00	2.000,00	2.000,00	100,0	100,0
412000 Tekoči transferi nepridobitnim organizacijam in ustanovam	2.000,00	2.000,00	2.000,00	2.000,00	2.000,00	100,0	100,0
11039002 Zdravstveno varstvo rastlin in živali	1.168,78	1.500,00	2.955,00	2.268,44	5.000,00	169,2	220,4
0045700 SOFINANCIRANJE ZAVETIŠČ ZA ŽIVALI	1.168,78	1.500,00	2.955,00	2.268,44	5.000,00	169,2	220,4
413302 Tekoči transferi v javne zavode - za izdatke za blago in storitve	1.168,78	1.500,00	2.955,00	2.268,44	5.000,00	169,2	220,4
1104 Gozdarstvo	1.992,35	2.000,00	3.030,00	3.029,85	2.000,00	66,0	66,0
11049001 Vzdrževanje in gradnja gozdnih cest	1.992,35	2.000,00	3.030,00	3.029,85	2.000,00	66,0	66,0
0043400 REDNO VZDR. GOZDNIH CEST	1.992,35	2.000,00	3.030,00	3.029,85	2.000,00	66,0	66,0
402599 Drugi izdatki za tekoče vzdrževanje in zavarovanje	1.992,35	2.000,00	3.030,00	3.029,85	2.000,00	66,0	66,0
1105 Ribištvo	388,46	400,00	400,00	384,03	400,00	100,0	104,2
11059001 Program razvoja ribištva	388,46	400,00	400,00	384,03	400,00	100,0	104,2
0043910 TRAJNOSTNO GOSPODARJENJE Z DIVJADJO	388,46	400,00	400,00	384,03	400,00	100,0	104,2
412000 Tekoči transferi nepridobitnim organizacijam in ustanovam	388,46	400,00	400,00	384,03	400,00	100,0	104,2

A. Bilanca odhodkov

v EUR

0004 - Občinska uprava 391 - RE_ZR_2020 415 - VP_12_2021 416 - RE_12_2021 110 - PrPR_2022_1

PU/PPP/GPR/PPR/PP/K6	(1)	(2)	(3)	(4)	Indeks		
					(5)	(5)/(4)	
	4.903,47	5.000,00	11.000,00	10.444,50	5.000,00	45,5	47,9
12 PRIDOBIVANJE IN DISTRIBUCIJA ENERGETSKIH SUROVIN							
1206 Urejanje področja učinkovite rabe in obnovljivih virov energije	4.903,47	5.000,00	11.000,00	10.444,50	5.000,00	45,5	47,9
12069001 Spodbujanje rabe obnovljivih virov energije	4.903,47	5.000,00	11.000,00	10.444,50	5.000,00	45,5	47,9
0015160 IZVAJANJE LEK-A	4.903,47	5.000,00	11.000,00	10.444,50	5.000,00	45,5	47,9
402099 Drugi splošni material in storitve							
	526.938,94	1.163.818,00	1.324.797,00	1.299.774,56	1.013.985,00	76,5	78,0
13 PROMET, PROMETNA INFRASTRUKTURA IN KOMUNIKACIJE							
1302 Cestni promet in infrastruktura	526.938,94	1.163.818,00	1.324.797,00	1.299.774,56	1.013.985,00	76,5	78,0
13029001 Upravljanje in tekoče vzdrževanje občinskih cest	335.828,83	285.318,00	297.596,00	281.598,97	322.630,00	108,4	114,6
0043100 REDNO VZDRŽ. LOKALNIH CEST	112.299,02	100.000,00	112.608,00	107.739,33	80.000,00	71,0	74,3
402599 Drugi izdatki za tekoče vzdrževanje in zavarovanje	112.299,02	100.000,00	112.608,00	107.739,33	80.000,00	71,0	74,3
0043111 SANACIJA PLAZOV	67.758,02	23.000,00	22.693,00	22.692,08	101.800,00	448,6	448,6
402599 Drugi izdatki za tekoče vzdrževanje in zavarovanje	67.758,02	23.000,00	22.693,00	22.692,08	101.800,00	448,6	448,6
402599 Drugi izdatki za tekoče vzdrževanje in zavarovanje	4.661,62	0,00	0,00	0,00	0,00	---	---
402599 Drugi izdatki za tekoče vzdrževanje in zavarovanje	58.518,35	22.000,00	22.693,00	22.692,08	90.000,00	396,6	396,6
420402 Rekonstrukcije in adaptacije	854,00	1.000,00	0,00	0,00	3.000,00	---	---
420801 Investicijski nadzor	3.724,05	0,00	0,00	0,00	8.800,00	---	---
420804 Načrti in druga projektna dokumentacija	105.861,94	79.318,00	87.397,00	76.307,73	65.830,00	75,3	86,3
0043200 VZDR. KRAJEVNIH CEST	105.861,94	65.000,00	75.120,00	64.416,73	60.000,00	79,9	93,1
402599 Drugi izdatki za tekoče vzdrževanje in zavarovanje	0,00	14.318,00	12.277,00	11.891,00	5.830,00	47,5	49,0
420600 Nakup zemljišč	3.660,00	3.000,00	0,00	0,00	5.000,00	---	---
0043700 PRIDOB. PESKA BRINJEVA GORA	0,00	3.000,00	0,00	0,00	5.000,00	---	---
402099 Drugi splošni material in storitve	3.660,00	3.000,00	0,00	0,00	5.000,00	---	---
420899 Plačila drugih storitev in dokumentacije	46.249,85	80.000,00	74.898,00	74.859,83	70.000,00	93,5	93,5
0043800 ZIMSKA SLUŽBA	46.249,85	80.000,00	74.898,00	74.859,83	70.000,00	93,5	93,5
402599 Drugi izdatki za tekoče vzdrževanje in zavarovanje							

A. Bilanca odhodkov

0004 - Občinska uprava

v EUR

391 - RE_ZR_2020 124.248,08 392 - SP_2021 770.500,00 415 - VP_12_2021 934.249,00 416 - RE_12_2021 931.783,09 410 - PPR_2022_1 563.855,00

PU/PPP/GPR/PPR/PP/K6	(1)	(2)	(3)	(4)	(5)	Indeks (5)/(3)	Indeks (5)/(4)
13029002 Investicijsko vzdrževanje in gradnja občinskih cest							
0043140 SANACIJA MOSTOV	124.248,08	770.500,00	934.249,00	931.783,09	563.855,00	60,4	60,5
420402 Rekonstrukcije in adaptacije	0,00	9.000,00	6.765,00	6.531,00	135.000,00	---	---
420804 Načrti in druga projektna dokumentacija	0,00	4.000,00	2.400,00	2.261,00	120.000,00	---	---
	0,00	5.000,00	4.365,00	4.270,00	15.000,00	343,6	351,3
0043300 INV.VZDR.KRAJEVNIH CEST	9.156,16	72.500,00	92.781,00	92.416,04	0,00	0,0	0,0
420402 Rekonstrukcije in adaptacije	4.586,16	70.000,00	89.733,00	89.732,04	0,00	0,0	0,0
420600 Nakup zemljišč	4.570,00	0,00	0,00	0,00	0,00	---	---
420801 Investicijski nadzor	0,00	1.500,00	2.100,00	1.952,00	0,00	0,0	0,0
420804 Načrti in druga projektna dokumentacija	0,00	1.000,00	948,00	732,00	0,00	0,0	0,0
0043600 INV.VZDR.LOKALNIH CEST	115.091,92	143.000,00	155.090,00	153.224,29	0,00	0,0	0,0
420402 Rekonstrukcije in adaptacije	112.407,92	140.000,00	150.100,00	150.076,69	0,00	0,0	0,0
420801 Investicijski nadzor	1.769,00	2.000,00	3.300,00	1.464,00	0,00	0,0	0,0
420804 Načrti in druga projektna dokumentacija	915,00	1.000,00	1.690,00	1.683,60	0,00	0,0	0,0
0043601 MODERNIZACIJA CESTNIH ODSEKOV	0,00	546.000,00	679.613,00	679.611,76	428.855,00	63,1	63,1
420402 Rekonstrukcije in adaptacije	0,00	539.000,00	671.438,00	671.437,76	420.855,00	62,7	62,7
420801 Investicijski nadzor	0,00	5.000,00	7.260,00	7.259,00	6.000,00	82,6	82,7
420804 Načrti in druga projektna dokumentacija	0,00	2.000,00	915,00	915,00	2.000,00	218,6	218,6
I3029003 Urejanje cestnega prometa	35.246,88	69.000,00	40.802,00	37.328,95	71.000,00	174,0	190,2
0041140 UREDITEV PREHODA ZA PESČE	22.274,03	0,00	0,00	0,00	0,00	---	---
420401 Novogradnje	19.834,03	0,00	0,00	0,00	0,00	---	---
420804 Načrti in druga projektna dokumentacija	2.440,00	0,00	0,00	0,00	0,00	---	---
0043000 IZGRADNJA PLOČNIKA	2.562,00	30.000,00	1.670,00	671,00	57.000,00	---	---
420804 Načrti in druga projektna dokumentacija	2.562,00	29.000,00	1.670,00	671,00	57.000,00	---	---
420899 Plačila drugih storitev in dokumentacije	0,00	1.000,00	0,00	0,00	0,00	---	---
0043500 CESTNI KAT., ODMERA CEST	7.682,93	8.000,00	8.000,00	5.526,60	8.000,00	100,0	144,8
402113 Geodetske storitve, parcelacije, cenitve in druge podobne storitve	7.682,93	8.000,00	8.000,00	5.526,60	8.000,00	100,0	144,8

A. Bilanca odhodkov

v EUR

0004 - Občinska uprava

391 - RE_ZR_2020 392 - SP_2021 415 - VP_12_2021 416 - RE_12_2021 410 - PPR_2022_1

PU/PPP/GPR/PPR/PP/K6	(1)	(2)	(3)	(4)	(5)	Indeks	
						(5)/(3)	(5)/(4)
0043510 IZGRADNJA AVTOBUSNIH POSTAJALIŠČ	2.727,92	31.000,00	31.132,00	31.131,35	3.000,00	9,6	9,6
420401 Novogradnje	0,00	30.000,00	29.802,00	29.801,55	0,00	0,0	0,0
420801 Investicijski nadzor	0,00	1.000,00	1.330,00	1.329,80	0,00	0,0	0,0
420804 Načrti in druga projektna dokumentacija	2.727,92	0,00	0,00	0,00	3.000,00	--	--
0043520 IZGRADNJA PARKIRIŠČA	0,00	0,00	0,00	0,00	3.000,00	--	--
420804 Načrti in druga projektna dokumentacija	0,00	0,00	0,00	0,00	3.000,00	--	--
13029004 Cestna razsvetljava	31.615,15	39.000,00	52.150,00	49.063,55	56.500,00	108,3	115,2
0041111 REDNO VZDRŽEVANJE J.R.	9.039,38	10.000,00	10.000,00	9.329,27	10.000,00	100,0	107,2
402599 Drugi izdatki za tekoče vzdrževanje in zavarovanje	9.039,38	10.000,00	10.000,00	9.329,27	10.000,00	100,0	107,2
0041120 TOKOVINA J.R.	21.906,28	22.000,00	22.000,00	19.624,21	22.000,00	100,0	112,1
402200 Električna energija	21.906,28	22.000,00	22.000,00	19.624,21	22.000,00	100,0	112,1
0041130 REKONSTRUKCIJE NA EL.-JR	669,49	7.000,00	20.150,00	20.110,07	24.500,00	121,6	121,8
420401 Novogradnje	669,49	7.000,00	20.150,00	20.110,07	24.500,00	121,6	121,8
14 GOSPODARSTVO	28.240,48	45.500,00	43.000,00	33.495,49	51.238,00	119,2	153,0
1402 Pospeševanje in podpora gospodarski dejavnosti	3.386,22	13.350,00	13.350,00	11.321,22	23.638,00	177,1	208,8
14029001 Spodbujanje razvoja malega gospodarstva	3.386,22	13.350,00	13.350,00	11.321,22	23.638,00	177,1	208,8
0046200 SOFINANCIRANJE PROJEKTOV	3.386,22	13.350,00	13.350,00	11.321,22	23.638,00	177,1	208,8
402099 Drugi splošni material in storitve	0,00	0,00	1.088,00	1.087,15	0,00	0,0	0,0
413302 Tekoči transferi v javne zavode - za izdatke za blago in storitve	3.386,22	13.350,00	1.912,00	0,00	0,00	0,0	--
413600 Tekoči transferi v javne agencije	0,00	0,00	10.350,00	10.234,07	1.000,00	9,7	9,8
432000 Investicijski transferi občinam	0,00	0,00	0,00	0,00	8.143,00	--	--
432101 Investicijski transferi javnim agencijam	0,00	0,00	0,00	0,00	14.495,00	--	--

A. Bilanca odhodkov

0004 - Občinska uprava

v EUR

391 - RE_ZR_2020 392 - SP_2021 415 - VP_12_2021 416 - RE_12_2021 110 - PrPR_2022_1

PU/PPP/GPR/PPR/PP/K6	Indeks						
	(1)	(2)	(3)	(4)	(5)	(5)/(3)	(5)/(4)
1403 Promocija Slovenije, razvoj turizma in gostinstva							
14039002 Spodbujanje razvoja turizma in gostinstva							
0047100 PROMOCIJA IN PROPAGANDA	24.854,26	32.150,00	29.650,00	22.174,27	27.600,00	93,1	124,5
402006 Siroški oglaševalskih storitev in stroški objav	1.832,16	2.500,00	0,00	0,00	3.000,00	---	---
402206 Poštnina in kurirske storitve	658,70	1.000,00	0,00	0,00	3.000,00	---	---
	1.173,46	1.500,00	0,00	0,00	0,00	---	---
0047200 SOFIN.RAZVOJNIH PROGRAMOV							
402099 Drugi splošni material in storitve	15.085,41	17.700,00	17.700,00	11.056,94	17.700,00	100,0	160,1
432101 Investicijski transferi javnim agencijam	0,00	0,00	0,00	11.056,94	12.600,00	71,2	114,0
	0,00	0,00	0,00	0,00	5.100,00	---	---
0047400 SOFIN.STR. TURIST.DRUŠTEV							
412000 Tekoči transferi nepridobitnim organizacijam in ustanovam	4.500,00	4.500,00	4.500,00	4.500,00	4.500,00	100,0	100,0
	4.500,00	4.500,00	4.500,00	4.500,00	4.500,00	100,0	100,0
0047800 KOČA PARTOVEC							
402001 Čistilni material in storitve	3.436,69	7.450,00	7.450,00	6.617,33	2.400,00	32,2	36,3
402099 Drugi splošni material in storitve	450,00	450,00	450,00	310,00	450,00	100,0	145,2
402108 Drobní inventar	2.247,44	1.000,00	1.000,00	771,65	1.000,00	100,0	129,6
402200 Električna energija	0,00	200,00	200,00	0,00	200,00	100,0	---
402203 Voda in komunalne storitve	96,90	200,00	200,00	135,33	200,00	100,0	147,8
402699 Druge najemnine, zakupnine in licenčnine	0,00	100,00	100,00	0,00	100,00	100,0	---
420804 Načrti in druga projektna dokumentacija	642,35	700,00	700,00	642,35	450,00	64,3	70,1
	0,00	4.800,00	4.800,00	4.758,00	0,00	0,0	0,0
	42.625,84	1.065.354,00	941.791,00	69.971,16	2.883.539,00	306,2	---
15 VAROVANJE OKOLJA IN NARAVNE DEDIŠČINE							
1502 Zmanjševanje onesnaženja, kontrola in nadzor							
15029001 Zbiranje in ravnanje z odpadki							
0041340 DELOVANJE ZBIRNEGA CENTRA	42.625,84	1.065.354,00	941.791,00	69.971,16	2.883.539,00	306,2	---
402099 Drugi splošni material in storitve	15.261,57	43.450,00	44.729,00	44.073,12	26.850,00	60,0	60,9
402200 Električna energija	8.235,61	6.000,00	6.460,00	7.714,27	8.650,00	103,9	112,1
402599 Drugi izdatki za tekoče vzdrževanje in zavarovanje	795,94	900,00	900,00	6.206,10	6.000,00	92,9	96,7
420299 Nakup druge opreme in napeljav	2.528,97	150,00	750,00	719,55	900,00	100,0	114,1
	3.701,05	2.000,00	219,00	0,00	750,00	100,0	104,2
	42.625,84	1.065.354,00	941.791,00	69.971,16	2.883.539,00	306,2	---
	42.625,84	1.065.354,00	941.791,00	69.971,16	2.883.539,00	306,2	---

A. Bilanca odhodkov

v EUR

0004 - Občinska uprava 391 - RE_ZR_2020 415 - VP_12_2021 416 - RE_12_2021 110 - PPR_2022_1

	(1)	(2)	(3)	(4)	Indeks	
					(5)	(5)/(4)
PU/PP/GPR/PPR/PP/K6					18.200,00	50,0
0041350 CERO PRAGERSKO	0,00	36.400,00	36.400,00	36.358,85	18.200,00	50,1
431100 Investicijski transferi javnim podjetjem in družbam, ki so v lasti države ali občin	0,00	36.400,00	36.400,00	36.358,85	18.200,00	50,1
15029002 Ravnanje z odpadno vodo	26.364,27	1.018.904,00	896.436,00	25.292,63	2.855.689,00	318,6
0013627 IZGRADNJA KANAL. SIST.S CENTR. ČN OPLOTNICA	3.416,00	984.604,00	886.924,00	17.202,00	2.833.389,00	319,5
420401 Novogradnje	0,00	956.326,00	859.526,00	0,00	2.750.556,00	320,0
420802 Investicijski inženiring	0,00	19.127,00	10.501,00	305,00	46.101,00	439,0
420804 Načrti in druga projektna dokumentacija	3.416,00	0,00	0,00	0,00	0,00	---
420899 Plačila drugih storitev in dokumentacije	0,00	9.151,00	16.897,00	16.897,00	36.732,00	217,4
0043150 KANALIZACIJA	22.948,27	34.300,00	9.512,00	8.090,63	22.300,00	234,4
402200 Električna energija	378,29	300,00	405,00	404,04	300,00	74,3
402599 Drugi izdatki za tekoče vzdrževanje in zavarovanje	6.798,23	16.000,00	5.740,00	4.686,59	7.000,00	122,0
411999 Drugi transferi posameznikom in gospodinjstvom	1.600,00	0,00	0,00	0,00	0,00	---
420402 Rekonstrukcije in adaptacije	14.171,75	15.000,00	367,00	0,00	12.000,00	---
431400 Investicijski transferi posameznikom in zasebnikom	0,00	3.000,00	3.000,00	3.000,00	3.000,00	100,0
15029003 Izboljšanje stanja okolja	1.000,00	1.000,00	626,00	605,41	1.000,00	159,7
0043170 NARAVOVARSTVENI PROGRAMI	1.000,00	1.000,00	626,00	605,41	1.000,00	159,7
412000 Tekoči transferi nepridobitnim organizacijam in ustanovam	1.000,00	1.000,00	626,00	605,41	1.000,00	159,7
16	174.571,36	274.681,00	261.671,00	255.323,23	178.150,00	68,1
1602	16.007,37	21.000,00	32.079,00	28.848,79	23.000,00	71,7
16029001 Urejanje in nadzor na področju geodetskih evidenc	16.007,37	21.000,00	32.079,00	28.848,79	23.000,00	71,7
0042100 IZD.PROST.IZVEDB. AKTOV	6.794,79	6.000,00	11.332,00	11.331,42	6.000,00	53,0
402007 Računalniške storitve	8.675,78	10.000,00	12.194,00	12.190,51	14.000,00	114,8
420804 Načrti in druga projektna dokumentacija	536,80	5.000,00	8.553,00	5.326,86	3.000,00	35,1
420899 Plačila drugih storitev in dokumentacije						
16029002 Prostorsko planiranje in stanovanjsko komunalna dejavnost	16.007,37	21.000,00	32.079,00	28.848,79	23.000,00	71,7
16029001 Urejanje in nadzor na področju geodetskih evidenc	16.007,37	21.000,00	32.079,00	28.848,79	23.000,00	71,7
0042100 IZD.PROST.IZVEDB. AKTOV	6.794,79	6.000,00	11.332,00	11.331,42	6.000,00	53,0
402007 Računalniške storitve	8.675,78	10.000,00	12.194,00	12.190,51	14.000,00	114,8
420804 Načrti in druga projektna dokumentacija	536,80	5.000,00	8.553,00	5.326,86	3.000,00	35,1
420899 Plačila drugih storitev in dokumentacije						

A. Bilanca odhodkov

0004 - Občinska uprava

v EUR

391 - RE_ZR_2020 392 - SP_2021 415 - VP_12_2021 416 - RE_12_2021 410 - P+PR_2022_1

PU/PPP/GPR/PPR/PP/K6	v EUR						
	(1)	(2)	(3)	(4)	(5)	Indeks (5)/(3)	Indeks (5)/(4)
1603 Komunalna dejavnost	147.457,50	237.681,00	207.788,00	204.682,82	138.150,00	66,5	67,5
16039001 Oskrba z vodo	52.093,31	120.000,00	56.910,00	56.208,61	84.000,00	147,6	149,4
0041230 INV. V VODOVOD	52.093,31	120.000,00	56.910,00	56.208,61	84.000,00	147,6	149,4
402599 Drugi izdatki za tekoče vzdrževanje in zavarovanje	3.532,85	10.000,00	7.900,00	7.864,21	3.000,00	38,0	38,2
410000 Subvencioniranje cen javnim podjetjem in drugim izvajalcem gospodarskih javnih služb	9.111,50	9.000,00	9.000,00	8.621,61	0,00	0,0	0,0
420402 Rekonstrukcije in adaptacije	39.448,96	100.000,00	38.950,00	38.672,42	80.000,00	205,4	206,9
420804 Načrti in druga projektna dokumentacija	0,00	1.000,00	1.060,00	1.050,37	1.000,00	94,3	95,2
16039002 Urejanje pokopališč in pogrebna dejavnost	18.620,54	26.600,00	59.473,00	59.019,94	17.700,00	29,8	30,0
0013634 REKONSTRUKCIJA MRLIŠKE VEŽICE	3.959,60	0,00	0,00	0,00	0,00	---	---
420402 Rekonstrukcije in adaptacije	73,20	0,00	0,00	0,00	0,00	---	---
420804 Načrti in druga projektna dokumentacija	2.403,40	0,00	0,00	0,00	0,00	---	---
420899 Plačila drugih storitev in dokumentacije	1.483,00	0,00	0,00	0,00	0,00	---	---
0041450 POKOPALIŠČA, MV	14.660,94	26.600,00	59.473,00	59.019,94	17.700,00	29,8	30,0
402099 Drugi splošni material in storitve	4.484,32	4.000,00	11.486,00	11.347,35	5.000,00	43,5	44,1
402200 Električna energija	3.809,23	4.000,00	2.000,00	1.724,06	2.000,00	100,0	116,0
402203 Voda in komunalne storitve	380,28	500,00	518,00	514,17	500,00	96,5	97,2
402204 Odvoz smeti	4.251,30	3.500,00	7.782,00	7.781,66	7.000,00	90,0	90,0
402599 Drugi izdatki za tekoče vzdrževanje in zavarovanje	830,08	1.100,00	1.837,00	1.836,29	1.200,00	65,3	65,4
420299 Nakup druge opreme in napeljav	905,73	3.500,00	5.650,00	5.618,41	0,00	0,0	0,0
420300 Nakup drugih osnovnih sredstev	0,00	10.000,00	100,00	3.198,00	2.000,00	---	62,5
420600 Nakup zemljišč	0,00	0,00	30.100,00	27.000,00	0,00	0,0	0,0
I 6039003 Objekti za rekreacijo	65.616,00	76.781,00	69.719,00	68.046,72	22.450,00	32,2	33,0
0041310 UREJANJE JAVNIH POVRŠIN	4.275,13	50.260,00	44.650,00	43.477,75	11.300,00	25,3	26,0
402099 Drugi splošni material in storitve	3.625,13	4.000,00	3.880,00	3.611,65	4.000,00	103,1	110,8
402108 Drobní inventar	650,00	500,00	1.230,00	825,68	500,00	40,7	60,6
402599 Drugi izdatki za tekoče vzdrževanje in zavarovanje	0,00	3.000,00	1.520,00	1.220,42	3.000,00	197,4	245,8
420300 Nakup drugih osnovnih sredstev	0,00	0,00	0,00	0,00	3.800,00	---	---
420600 Nakup zemljišč	0,00	42.760,00	38.020,00	37.820,00	0,00	0,0	0,0

A. Bilanca odhodkov

v EUR

0004 - Občinska uprava 391 - RE_ZR_2020 392 - SP_2021 415 - VP_12_2021 416 - RE_12_2021 110 - PrPR_2022_1

PU/PPP/GPR/PPR/PP/K6	(1)	(2)	(3)	(4)	Indeks	
					(5)	(5)/(4)
0041311 <u>POSTAVITEV SPOMINSKEGA OBELEŽJA</u>	53.874,70	15.371,00	14.636,00	14.622,30	0,00	0,0
420401 Novogradnje	52.410,70	14.871,00	14.136,00	14.134,30	0,00	0,0
420801 Investicijski nadzor	0,00	500,00	500,00	488,00	0,00	0,0
420899 Plačila drugih storitev in dokumentacije	1.464,00	0,00	0,00	0,00	0,00	--
0041430 <u>T.VZDRŽ. KOMUNALNE INFR.</u>	7.466,17	11.150,00	10.433,00	9.946,67	11.150,00	106,9
402099 Drugi splošni material in storitve	6.922,48	10.000,00	9.253,00	9.044,17	10.000,00	108,1
402108 Drobni inventar	0,00	500,00	1.030,00	902,50	500,00	48,5
402599 Drugi izdatki za tekoče vzdrževanje in zavarovanje	543,69	500,00	0,00	0,00	500,00	--
413300 Tekoči transferi v javne zavode - sredstva za plače in druge izdatke zaposlenim	0,00	150,00	150,00	0,00	150,00	100,0
16039004 <u>Praznično urejanje naselij</u>	8.720,25	8.300,00	12.181,00	11.902,60	8.000,00	65,7
0041431 <u>PRAZNIČNO UREJANJE NASELJ</u>	8.720,25	8.300,00	12.181,00	11.902,60	8.000,00	65,7
402099 Drugi splošni material in storitve	3.115,67	3.300,00	3.980,00	3.972,60	3.000,00	75,5
420299 Nakup druge opreme in napeljav	5.604,58	5.000,00	8.201,00	7.930,00	5.000,00	63,1
16039005 <u>Druge komunalne dejavnosti</u>	2.407,20	6.000,00	9.505,00	9.504,95	6.000,00	63,1
0044700 <u>VZDRŽEVANJE POSLOVNIH PROS</u>	2.407,20	6.000,00	9.505,00	9.504,95	6.000,00	63,1
413200 Tekoči transferi v javne sklade	2.407,20	6.000,00	9.505,00	9.504,95	6.000,00	63,1
1605 <u>Spodbujanje stanovanjske gradnje</u>	11.106,69	16.000,00	21.804,00	21.791,62	17.000,00	78,0
16059002 <u>Spodbujanje stanovanjske gradnje</u>	11.106,69	16.000,00	21.804,00	21.791,62	17.000,00	78,0
0044400 <u>UPRAVLJANJE STANOVANJ</u>	5.050,98	6.000,00	6.124,00	6.118,38	6.000,00	98,1
413200 Tekoči transferi v javne sklade	5.050,98	6.000,00	6.124,00	6.118,38	6.000,00	98,1
0044500 <u>VZDRŽEVANJE STANOVANJ</u>	6.055,71	10.000,00	15.680,00	15.673,24	11.000,00	70,2
413200 Tekoči transferi v javne sklade	6.055,71	10.000,00	15.680,00	15.673,24	11.000,00	70,2

A. Bilanca odhodkov

0004 - Občinska uprava

v EUR

391 - RE_ZR_2020 392 - SP_2021 415 - VP_12_2021 416 - RE_12_2021 110 - PPR_2022_1

PU/PPP/GPPR/PPR/PP/K6	391 - RE_ZR_2020 392 - SP_2021 415 - VP_12_2021 416 - RE_12_2021 110 - PPR_2022_1					Indeks	
	(1)	(2)	(3)	(4)	(5)	(5)/(3)	(5)/(4)
17 ZDRAVSTVENO VARSTVO	91.307,13	68.830,00	64.010,00	58.222,41	107.616,00	168,1	184,8
1702 Primarno zdravstvo	48.875,05	49.170,00	52.270,00	49.077,40	98.216,00	187,9	200,1
17029001 Dejavnost zdravstvenih domov	48.875,05	49.170,00	52.270,00	49.077,40	98.216,00	187,9	200,1
0073000 INVESTICIJE ZDR.	47.570,72	47.600,00	48.310,00	48.302,70	89.716,00	185,7	185,7
432300 Investicijski transferi javnim zavodom	47.570,72	47.600,00	48.310,00	48.302,70	89.716,00	185,7	185,7
0073100 TEKOČE VZDRŽEVANJE ZD OPLOTNICA	1.304,33	1.570,00	3.960,00	774,70	8.500,00	214,7	---
402099 Drugi splošni material in storitve	805,59	870,00	3.260,00	130,54	4.000,00	122,7	---
402511 Tekoče vzdrževanje druge opreme	498,74	700,00	700,00	644,16	4.500,00	642,9	698,6
1706 Preventivni programi zdravstvenega varstva	3.999,96	6.460,00	4.360,00	3.999,96	4.500,00	103,2	112,5
17069001 Spremljanje zdravstvenega stanja in aktivnosti promocije zdravja	3.999,96	6.460,00	4.360,00	3.999,96	4.500,00	103,2	112,5
0074000 OSKRBA BOLNIKA NA DOMU	3.999,96	6.460,00	4.360,00	3.999,96	4.500,00	103,2	112,5
413300 Tekoči transferi v javne zavode - sredstva za plače in druge izdatke zaposlenim	3.999,96	6.460,00	4.360,00	3.999,96	4.500,00	103,2	112,5
1707 Drugi programi na področju zdravstva	38.432,12	13.200,00	7.380,00	5.145,05	4.900,00	66,4	95,2
17079001 Nujno zdravstveno varstvo	31.486,81	6.000,00	3.000,00	2.960,55	0,00	0,0	0,0
0071000 ZDR. ZAV. BREZPOSELNIH OSEB	31.486,81	6.000,00	3.000,00	2.960,55	0,00	0,0	0,0
413105 Prispevek v ZZZS za zdravstveno zavarovanje oseb, ki ga plačujejo občine	31.486,81	6.000,00	3.000,00	2.960,55	0,00	0,0	0,0
17079002 Mrtiško ogledna služba	6.945,31	7.200,00	4.380,00	2.184,50	4.900,00	111,9	224,3
0072000 MRLIŠKO OGLEDNA SLUŽBA	6.945,31	7.200,00	4.380,00	2.184,50	4.900,00	111,9	224,3
413500 Tekoča plačila storitev drugim izvajalcem javnih služb, ki niso posredni proračunski uporabniki	6.945,31	7.200,00	4.380,00	2.184,50	4.900,00	111,9	224,3

A. Bilanca odhodkov

v EUR

0004 - Občinska uprava

391 - RE_ZR_2020 392 - SP_2021 416 - RE_12_2021 415 - VP_12_2021 110 - PrPR_2022_1

	Indeks							
	(1)	(2)	(3)	(4)	(5)	(5)/(3)	(5)/(4)	(5)/(1)
PU/PPP/GPR/PPR/PP/K6	203.464,16	222.243,00	220.789,00	204.454,43	264.413,00	119,8	129,3	
18 KULTURA, ŠPORT IN NEVLADNE ORGANIZACIJE	13.705,86	19.175,00	19.775,00	13.045,80	33.510,00	169,5	256,9	
1802 Ohranjanje kulturne dediščine	13.705,86	19.175,00	19.775,00	13.045,80	33.510,00	169,5	256,9	
18029001 Nepremična kulturna dediščina	9.898,93	11.440,00	14.440,00	9.093,30	15.010,00	104,0	165,1	
0082111 STROŠKI GRAŠČINE								
402001 Čistilni material in storitve	638,12	560,00	513,00	512,50	560,00	109,2	109,3	96,9
402002 Storitve varovanja zgradb in prostorov	726,24	750,00	826,00	825,69	800,00	96,9	96,9	198,1
402099 Drugi splošni material in storitve	566,42	850,00	850,00	555,41	1.100,00	129,4	198,1	386,2
402108 Drobni inventar	292,80	300,00	300,00	71,69	300,00	100,0	100,0	128,3
402200 Električna energija	730,61	900,00	900,00	740,27	950,00	105,6	155,3	131,0
402201 Poraba kuriv in stroški ogrevanja	3.076,25	3.900,00	6.900,00	4.508,47	7.000,00	101,5	155,3	100,0
402203 Voda in komunalne storitve	61,20	100,00	100,00	76,32	100,00	100,0	100,0	100,0
402204 Odvoz smeti	0,00	0,00	0,00	0,00	100,00	---	---	---
402205 Telefon, faks, elektronska pošta	225,93	250,00	224,00	215,43	250,00	111,6	116,1	137,9
402511 Tekoče vzdrževanje druge opreme	330,08	480,00	480,00	362,58	500,00	104,2	137,9	274,8
402599 Drugi izdatki za tekoče vzdrževanje in zavarovanje	3.251,28	3.350,00	3.347,00	1.218,94	3.350,00	100,1	274,8	215,1
0082610 DELOVANJE Z. U. GRAJSKEGA KOMPLEKSA	3.806,93	7.735,00	5.335,00	3.952,50	8.500,00	159,3	215,1	
402099 Drugi splošni material in storitve	293,06	800,00	829,00	750,64	800,00	96,5	109,5	---
402108 Drobni inventar	334,28	335,00	335,00	0,00	400,00	119,4	---	---
402200 Električna energija	1.050,65	1.400,00	1.371,00	1.198,57	1.400,00	102,1	116,8	---
402511 Tekoče vzdrževanje druge opreme	329,40	1.100,00	700,00	0,00	1.100,00	157,1	---	---
402599 Drugi izdatki za tekoče vzdrževanje in zavarovanje	0,00	2.000,00	0,00	0,00	2.000,00	---	---	---
402902 Plačila po podjemnih pogodbah	1.464,74	1.700,00	1.700,00	1.646,86	1.700,00	100,0	103,2	106,3
402912 Posebni davki na obločene prejemke	334,80	400,00	400,00	376,43	400,00	100,0	106,3	---
420299 Nakup druge opreme in napeljav	0,00	0,00	0,00	0,00	700,00	---	---	---
0082700 OHR. KULTURNE DEDIŠČINE	0,00	0,00	0,00	0,00	10.000,00	---	---	
412000 Tekoči transferi nepridobitnim organizacijam in ustanovam	0,00	0,00	0,00	0,00	10.000,00	---	---	---

A. Bilanca odhodkov

0004 - Občinska uprava

391 - RE_ZR_2020 392 - SP_2021 415 - VP_12_2021 416 - RE_12_2021 H10 - P+PR_2022_1 v EUR

PU/PPP/GPR/PPR/PP/K6	(1)	(2)	(3)	(4)	(5)	Indeks (5)/(3)	Indeks (5)/(4)
1803 Programi v kulturi							
18039001 Knjižničarstvo in založništvo							
0082100 PLAČE KNJ. J. VOŠNJAKA	81.649,87	85.428,00	85.025,00	84.372,26	92.713,00	109,0	109,9
413300 Tekoči transferi v javne zavode - sredstva za plače in druge izdatke zaposlenim	59.766,41	60.618,00	60.921,00	60.919,52	67.803,00	111,3	111,3
413301 Tekoči transferi v javne zavode - sredstva za prispevke delodajalcev	41.000,00	41.600,00	41.600,00	41.600,00	41.883,00	100,7	100,7
413302 Tekoči transferi v javne zavode - za izdatke za blago in storitve	31.870,00	32.337,00	32.337,00	32.337,00	32.556,00	100,7	100,7
	5.130,00	5.206,00	5.206,00	5.206,00	5.242,00	100,7	100,7
	4.000,00	4.057,00	4.057,00	4.057,00	4.085,00	100,7	100,7
0082200 MATERIALNI STR. KNJIŽNICE	7.920,00	7.920,00	8.223,00	8.222,22	7.920,00	96,3	96,3
412000 Tekoči transferi nepridobitnim organizacijam in ustanovam	100,00	0,00	0,00	0,00	0,00	---	---
413302 Tekoči transferi v javne zavode - za izdatke za blago in storitve	7.820,00	7.920,00	8.223,00	8.222,22	7.920,00	96,3	96,3
0082210 BIBLIOTUS							
413302 Tekoči transferi v javne zavode - za izdatke za blago in storitve	4.846,41	5.098,00	5.098,00	5.097,30	6.000,00	117,7	117,7
	4.846,41	5.098,00	5.098,00	5.097,30	6.000,00	117,7	117,7
0082310 INV. KNJIŽNICA OPLOTNICA							
420804 Naštri in druga projektna dokumentacija	0,00	0,00	0,00	0,00	6.000,00	---	---
	0,00	0,00	0,00	0,00	6.000,00	---	---
0082400 NABAVA KNJIG							
413302 Tekoči transferi v javne zavode - za izdatke za blago in storitve	6.000,00	6.000,00	6.000,00	6.000,00	6.000,00	100,0	100,0
	6.000,00	6.000,00	6.000,00	6.000,00	6.000,00	100,0	100,0
18039003 Ljubiteljska kultura							
0082900 DOT.ZA FUNKC.DEJAVNOST KUD	15.100,00	15.100,00	15.100,00	15.100,00	15.100,00	100,0	100,0
412000 Tekoči transferi nepridobitnim organizacijam in ustanovam	15.100,00	15.100,00	15.100,00	15.100,00	15.100,00	100,0	100,0
00829005 Drugi programi v kulturi							
0082110 OSTALE DEJ.S PODR.KULTURE	6.783,46	9.710,00	9.004,00	8.352,74	9.810,00	109,0	117,5
412000 Tekoči transferi nepridobitnim organizacijam in ustanovam	0,00	860,00	0,00	0,00	560,00	---	---
413200 Tekoči transferi v javne sklade	0,00	300,00	0,00	0,00	0,00	---	---
	0,00	560,00	0,00	0,00	560,00	---	---

A. Bilanca odhodkov

v EUR

0004 - Občinska uprava 391 - RE_ZR_2020 392 - SP_2021 415 - VP_12_2021 416 - RE_12_2021 110 - PrPR_2022_1

PU/PPP/GPR/PPR/PPK6	(1)	(2)	(3)	(4)	(5)	Indeks	
						(5)/(3)	(5)/(4)
0082160 DELOVANJE KTC	6.783,46	8.850,00	9.004,00	8.352,74	9.250,00	102,7	110,7
402001 Čistilni material in storitve	309,76	330,00	330,00	329,84	330,00	106,1	106,1
402002 Storitve varovanja zgradb in prostorov	1.382,72	1.500,00	1.747,00	1.746,57	1.500,00	85,9	85,9
402099 Drugi splošni material in storitve	201,82	950,00	576,00	143,37	1.000,00	173,6	697,5
402200 Električna energija	1.952,26	2.000,00	2.081,00	2.080,94	2.100,00	100,9	100,9
402201 Poraba kuriv in stroški ogrevanja	1.939,16	2.500,00	2.690,00	2.684,61	2.700,00	100,4	100,6
402203 Voda in komunalne storitve	160,17	200,00	200,00	127,88	200,00	100,0	156,4
402204 Odvoz smeti	163,38	170,00	180,00	170,07	200,00	111,1	117,6
402599 Drugi izdatki za tekoče vzdrževanje in zavarovanje	674,19	1.200,00	1.200,00	1.069,46	1.200,00	100,0	112,2
1804 Podpora posebnim skupinam	2.600,00	2.600,00	2.600,00	2.600,01	2.600,00	100,0	100,0
18049001 Programi veteranskih organizacij	0,00	0,00	0,00	0,00	1.300,00	---	---
0015172 PROGRAMI VETERANSKIH ORGANIZACIJ	0,00	0,00	0,00	0,00	1.300,00	---	---
412000 Tekoči transferi nepridobitnim organizacijam in ustanovam	0,00	0,00	0,00	0,00	1.300,00	---	---
18049004 Programi drugih posebnih skupin	2.600,00	2.600,00	2.600,00	2.600,01	1.300,00	50,0	50,0
0015170 SOFINANCIRANJE DRUGIH DRUŠTEV	2.600,00	2.600,00	2.600,00	2.600,01	0,00	0,0	0,0
412000 Tekoči transferi nepridobitnim organizacijam in ustanovam	2.600,00	2.600,00	2.600,00	2.600,01	0,00	0,0	0,0
0015171 PROGR. DRUGIH POSEBNIH SKUPIN (UPOK, DRUŠTVA)	0,00	0,00	0,00	0,00	1.300,00	---	---
412000 Tekoči transferi nepridobitnim organizacijam in ustanovam	0,00	0,00	0,00	0,00	1.300,00	---	---

A. Bilanca odhodkov

0004 - Občinska uprava

v EUR

PU/PPP/GPR/PPR/PP/K6 391 - RE_ZR_2020 392 - SP_2021 415 - VP_12_2021 416 - RE_12_2021 110 - PrPR_2022_1

	(1)	(2)	(3)	(4)	(5)	Indeks (5)/(3)	Indeks (5)/(4)
1805 Šport in prostorske aktivnosti	105.508,43	115.040,00	113.389,00	104.436,36	135.590,00	119,6	129,8
18059001 Programi športa	105.508,43	113.640,00	113.389,00	104.436,36	133.190,00	117,5	127,5
0027000 STROŠKI ŠPORTNE DVORANE	49.825,36	58.490,00	58.990,00	51.756,93	61.640,00	104,5	119,1
402001 Čistilni material in storitve	969,15	1.400,00	1.400,00	1.395,79	1.400,00	100,0	100,3
402002 Storitve varovanja zgradb in prostorov	5.405,05	4.400,00	5.850,00	5.642,29	5.850,00	100,0	103,7
402099 Drugi splošni material in storitve	584,70	1.700,00	1.700,00	1.390,88	1.700,00	100,0	122,2
402108 Drobní inventar	179,96	200,00	120,00	0,00	200,00	166,7	---
402200 Električna energija	9.594,38	12.000,00	12.000,00	8.109,91	12.000,00	100,0	148,0
402201 Poraba kuriv in stroški ogrevanja	14.438,03	15.500,00	16.000,00	15.625,71	16.000,00	100,0	102,4
402203 Voda in komunalne storitve	1.326,21	1.700,00	1.700,00	1.166,06	1.700,00	100,0	145,8
402204 Odvoz smeti	1.539,65	1.500,00	1.580,00	1.575,20	1.500,00	94,9	95,2
402205 Telefon, faks, elektronska pošta	547,15	600,00	600,00	536,42	600,00	100,0	111,9
402500 Tekoče vzdrževanje poslovnih objektov	10.022,98	10.000,00	8.381,00	8.080,85	10.000,00	119,3	123,8
402504 Zavarovalne premije za objekte	4.224,96	4.500,00	4.500,00	4.279,19	4.500,00	100,0	105,2
402599 Drugi izdatki za tekoče vzdrževanje in zavarovanje	993,14	1.000,00	1.719,00	1.508,53	2.200,00	128,0	145,8
402903 Plačila za delo preko študentskega servisa	0,00	600,00	600,00	0,00	600,00	100,0	---
420299 Nakup druge opreme in napeljav	0,00	3.390,00	2.840,00	2.446,10	3.390,00	119,4	138,6
0044801 STR.ST. TELOVADNICE ZA ŠPORT	2.194,01	3.650,00	3.650,00	2.200,32	4.050,00	111,0	184,1
402001 Čistilni material in storitve	266,00	100,00	400,00	398,00	400,00	100,0	100,5
402099 Drugi splošni material in storitve	335,26	1.550,00	1.250,00	278,32	1.550,00	124,0	536,9
402200 Električna energija	1.518,74	1.900,00	1.900,00	1.462,55	2.000,00	105,3	136,8
402203 Voda in komunalne storitve	74,01	100,00	100,00	61,45	100,00	100,0	162,7
0081100 NACIONALNI PROGRAM ŠPORTA	49.447,11	46.500,00	46.500,00	46.491,75	46.500,00	100,0	100,0
412000 Tekoči transferi nepridobitnim organizacijam in ustanovam	49.447,11	46.500,00	46.500,00	46.491,75	46.500,00	100,0	100,0
0081200 OSTALE NALOGE - ŠPORT	0,00	0,00	0,00	0,00	4.000,00	---	---
412000 Tekoči transferi nepridobitnim organizacijam in ustanovam	0,00	0,00	0,00	0,00	4.000,00	---	---
0081400 VZDRŽEVANJE IGRIŠČ	4.041,95	5.000,00	4.249,00	3.987,36	6.000,00	141,2	150,5
402099 Drugi splošni material in storitve	4.041,95	5.000,00	4.249,00	3.987,36	6.000,00	141,2	150,5
0081500 IZGRADNJA ŠPORTNE DVORANE	0,00	0,00	0,00	0,00	11.000,00	---	---
420804 Načrti in druga projektna dokumentacija	0,00	0,00	0,00	0,00	11.000,00	---	---

A. Bilanca odhodkov

v EUR

0004 - Občinska uprava 391 - RE_ZR_2020 392 - SP_2021 415 - VP_12_2021 416 - RE_12_2021 110 - PPR_2022_1

	(1)	(2)	(3)	(4)	(5)	(5)/(3)	(5)/(4)	Indeks	Indeks
PU/PP/GPR/PPR/PP/K6									
18059002 Programi za mladino	0,00	1.400,00	0,00	0,00	2.400,00				
0015140 MLADINSKI CENTER	0,00	1.400,00	0,00	0,00	1.400,00				
412000 Tekoči transferi nepridobitnim organizacijam in ustanovam	0,00	1.400,00	0,00	0,00	1.400,00				
0015141 SOFIN.PR.PREŽIVLJANJA PROSTEGA ČASA OTROK IN MLADINE	0,00	0,00	0,00	0,00	1.000,00				
412000 Tekoči transferi nepridobitnim organizacijam in ustanovam	0,00	0,00	0,00	0,00	1.000,00				
19	1.296.151,68	1.212.312,00	1.201.613,00	1.094.015,89	1.304.016,00	108,5	108,5	119,2	114,0
1902 IZOBRAŽEVANJE	926.224,05	798.960,00	810.079,00	744.805,78	848.800,00	104,8	104,8	114,0	114,0
1902 Varstvo in vzgoja predšolskih otrok	926.224,05	798.960,00	810.079,00	744.805,78	848.800,00	104,8	104,8	114,0	114,0
19029001 Vrta	0,00	0,00	0,00	0,00	60.000,00				
0013639 OBNOVA STAREGA VRTCA 2021	0,00	0,00	0,00	0,00	56.000,00				
420402 Rekonstrukcije in adaptacije	0,00	0,00	0,00	0,00	2.000,00				
420801 Investicijski nadzor	0,00	0,00	0,00	0,00	2.000,00				
420804 Načrti in druga projektna dokumentacija	0,00	0,00	0,00	0,00	0,00				
0091100 REDNA DEJAVNOST IVZ SLB.	780.215,00	630.910,00	662.910,00	626.402,69	662.100,00	99,9	99,9	105,7	98,6
411921 Plačilo razlike med ceno programov v vrtcih in plačili staršev	608.602,82	468.810,00	499.310,00	499.188,22	492.000,00	98,5	98,5	98,6	98,6
413300 Tekoči transferi v javne zavode - sredstva za plače in druge izdatke zaposlenim	164.407,45	117.140,00	125.140,00	119.512,69	123.000,00	98,3	98,3	102,9	102,9
413302 Tekoči transferi v javne zavode - za izdatke za blago in storitve	7.204,73	44.960,00	38.460,00	7.701,78	47.100,00	122,5	122,5	611,6	611,6
0091110 POPUSTI PRI PL. PROGR. VRTCEV	13.740,21	5.400,00	8.800,00	8.306,56	5.400,00	61,4	61,4	65,0	65,0
411921 Plačilo razlike med ceno programov v vrtcih in plačili staršev	13.740,21	5.400,00	8.800,00	8.306,56	5.400,00	61,4	61,4	65,0	65,0
0091200 VZDRŽEVANJE OBJEKTOV	11.033,73	9.345,00	22.756,00	14.820,36	20.000,00	87,9	87,9	135,0	135,0
402099 Drugi splošni material in storitve	0,00	350,00	410,00	0,00	0,00	0,0	0,0	0,0	0,0
402500 Tekoče vzdrževanje poslovnih objektov	0,00	5.000,00	4.940,00	404,80	0,00	0,0	0,0	0,0	0,0
413302 Tekoči transferi v javne zavode - za izdatke za blago in storitve	0,00	0,00	0,00	0,00	5.000,00				
420501 Obnove	10.533,73	0,00	0,00	0,00	0,00				
432300 Investicijski transferi javnim zavodom	500,00	3.995,00	17.406,00	14.415,56	15.000,00	86,2	86,2	104,1	104,1

A. Bilanca odhodkov

0004 - Občinska uprava

v EUR

391 - RE_ZR_2020 392 - SP_2021 415 - VP_12_2021 416 - RE_12_2021 110 - PPR_2022_1

PU/PPP/GPR/PPR/PP/K6	(1)	(2)	(3)	(4)	(5)	Indeks (5)/(3)	Indeks (5)/(4)
0091400 DRUGI VIZ	112.422,08	141.705,00	106.113,00	88.667,70	90.000,00	84,8	101,5
411921 Plačilo razlike med ceno programov v vrtcih in plačili stanšev	88.437,01	110.300,00	83.408,00	69.638,01	70.000,00	83,9	100,5
413300 Tekoči transferi v javne zavode - sredstva za plače in druge izdatke zaposlenim	22.109,37	29.575,00	20.875,00	17.409,60	18.000,00	86,2	103,4
413302 Tekoči transferi v javne zavode - za izdatke za blago in storitve	1.875,70	1.830,00	1.830,00	1.620,09	2.000,00	109,3	123,5
0091600 PROGRAMI ZA OTROKE	2.225,37	2.800,00	2.800,00	1.990,39	2.800,00	100,0	140,7
413302 Tekoči transferi v javne zavode - za izdatke za blago in storitve	2.225,37	2.800,00	2.800,00	1.990,39	2.800,00	100,0	140,7
0091800 JAVNA DELA IN DRUGA DELA VIZ	6.587,66	8.800,00	6.700,00	4.618,08	8.500,00	126,9	184,1
413300 Tekoči transferi v javne zavode - sredstva za plače in druge izdatke zaposlenim	6.587,66	8.800,00	6.700,00	4.618,08	8.500,00	126,9	184,1
1903 Primarno in sekundarno izobraževanje	213.668,09	263.270,00	241.452,00	211.113,33	269.866,00	111,8	127,8
19039001 Osnovno šolstvo	202.711,93	244.460,00	220.645,00	195.926,73	245.700,00	111,4	125,4
0013624 INV. VEČNAMENSKI PROSTOR, OŠ PRIHOVA	420,00	40.000,00	32.515,00	31.744,40	0,00	0,0	0,0
402113 Geodetske storitve, parcelacije, cevnitve in druge podobne storitve	420,00	0,00	770,00	0,00	0,00	0,0	--
420804 Načrti in druga projektna dokumentacija	0,00	40.000,00	31.745,00	31.744,40	0,00	0,0	0,0
0092100 MATERIALNI STROŠKI OŠ	15.500,03	15.000,00	25.000,00	24.954,53	27.000,00	108,0	108,2
413302 Tekoči transferi v javne zavode - za izdatke za blago in storitve	15.500,03	15.000,00	25.000,00	24.954,53	27.000,00	108,0	108,2
0092111 ZAVAROVANJE IN NADZOR	6.194,34	8.300,00	8.300,00	8.200,00	8.300,00	100,0	101,2
413302 Tekoči transferi v javne zavode - za izdatke za blago in storitve	6.194,34	8.300,00	8.300,00	8.200,00	8.300,00	100,0	101,2
0092112 MAT. STROŠKI, DOD. PR. DRUGIH ŠOL	2.127,55	3.800,00	3.800,00	2.606,38	5.000,00	131,6	191,8
413302 Tekoči transferi v javne zavode - za izdatke za blago in storitve	2.127,55	3.800,00	3.800,00	2.606,38	5.000,00	131,6	191,8
0092200 PORABA KURIV IN STROŠKI OGREVANJA	64.965,16	65.000,00	68.500,00	68.416,61	70.000,00	102,2	102,3
413302 Tekoči transferi v javne zavode - za izdatke za blago in storitve	64.965,16	65.000,00	68.500,00	68.416,61	70.000,00	102,2	102,3
0092400 INV.VZDRŽ. OSNOVNE ŠOLE	59.526,08	11.700,00	11.700,00	10.073,58	28.500,00	243,6	282,9
432300 Investicijski transferi javnim zavodom	59.526,08	11.700,00	11.700,00	10.073,58	28.500,00	243,6	282,9
0092500 SR.ZA TEK.VZDRŽ.IN N.OPR.	23.378,43	22.000,00	7.050,00	7.045,47	25.000,00	354,6	354,8
413302 Tekoči transferi v javne zavode - za izdatke za blago in storitve	23.378,43	22.000,00	7.050,00	7.045,47	25.000,00	354,6	354,8

A. Bilanca odhodkov

v EUR

0004 - Občinska uprava 391 - RE_ZR_2020 392 - SP_2021 415 - VP_12_2021 416 - RE_12_2021 110 - PrPR_2022_1

	(1)	(2)	(3)	(4)	(5)	Indeks	Indeks
					(5)/(4)	(5)/(3)	(5)/(4)
PUPPP/GPR/PPRP/K6	15.490,45	56.540,00	44.375,00	26.261,53	49.750,00	112,1	189,4
0092600 DODATNI PROGRAMI							
412000 Tekoči transferi nepridobitnim organizacijam in ustanovam	1.687,50	2.000,00	785,00	560,46	2.000,00	254,8	356,9
413302 Tekoči transferi v javne zavode - za izdatke za blago in storitve	13.802,95	54.540,00	43.590,00	25.701,07	47.750,00	109,5	185,8
0092900 JD OŠ DELEŽ NAROČNIKA	6.247,27	8.900,00	6.000,00	5.450,53	15.000,00	250,0	275,2
413300 Tekoči transferi v javne zavode - sredstva za plače in druge izdatke zaposlenim	6.247,27	8.900,00	6.000,00	5.450,53	15.000,00	250,0	275,2
0092910 STR.DELOV.VEČNAM.PR. PRIHOVA	8.862,62	13.220,00	13.405,00	11.173,70	17.150,00	127,9	153,5
402002 Storitve varovanja zgradb in prostorov	768,00	770,00	1.220,00	1.093,52	1.300,00	106,6	118,9
402099 Drugi splošni material in storitve	0,00	500,00	505,00	503,70	4.500,00	891,1	893,4
402108 Drobni inventar	0,00	100,00	90,00	0,00	100,00	111,1	---
402200 Električna energija	3.189,05	3.700,00	3.700,00	3.494,36	3.700,00	100,0	105,9
402203 Voda in komunalne storitve	82,09	100,00	100,00	57,23	100,00	100,0	174,7
402205 Telefon, faks, elektronska pošta	350,00	350,00	360,00	357,73	350,00	97,2	97,8
402500 Tekoče vzdrževanje poslovnih objektov	166,07	2.200,00	1.570,00	16,83	3.000,00	191,1	---
402504 Zavarovalne premije za objekte	1.412,16	1.600,00	1.780,00	1.776,83	200,00	11,2	11,3
402511 Tekoče vzdrževanje druge opreme	2.862,91	3.700,00	3.880,00	3.873,50	3.700,00	95,4	95,5
402599 Drugi izdatki za tekoče vzdrževanje in zavarovanje	32,34	200,00	200,00	0,00	200,00	100,0	---
19039002 Glasbeno šolstvo	10.956,16	18.810,00	20.807,00	15.186,60	24.166,00	116,1	159,1
0092120 MAT.STROŠKI GLASBENE ŠOLE	10.956,16	18.810,00	20.807,00	15.186,60	23.866,00	114,7	157,2
402002 Storitve varovanja zgradb in prostorov	726,24	750,00	830,00	825,70	900,00	108,4	109,0
402099 Drugi splošni material in storitve	185,40	800,00	697,00	191,64	840,00	120,5	438,3
402200 Električna energija	730,61	850,00	850,00	740,31	900,00	105,9	121,6
402201 Poraba kuriv in stroški ogrevanja	3.077,18	4.000,00	6.000,00	4.508,49	7.000,00	116,7	155,3
402203 Voda in komunalne storitve	61,22	100,00	100,00	76,33	120,00	120,0	157,2
402205 Telefon, faks, elektronska pošta	225,93	250,00	250,00	215,42	250,00	100,0	116,1
402511 Tekoče vzdrževanje druge opreme	314,08	350,00	370,00	362,57	350,00	94,6	96,5
402599 Drugi izdatki za tekoče vzdrževanje in zavarovanje	559,25	4.150,00	4.150,00	862,22	2.000,00	48,2	232,0
413300 Tekoči transferi v javne zavode - sredstva za plače in druge izdatke zaposlenim	0,00	0,00	0,00	0,00	6.006,00	---	---
413302 Tekoči transferi v javne zavode - za izdatke za blago in storitve	5.076,25	7.560,00	7.560,00	7.403,92	2.000,00	26,5	27,0
431500 Investicijski transferi drugim izvajateljem javnih služb, ki niso posredni proračunski uporabniki	0,00	0,00	0,00	0,00	3.500,00	---	---
0092130 MAT.STR.DRUGIH GLASBENIH ŠOL	0,00	0,00	0,00	0,00	300,00	---	---
413302 Tekoči transferi v javne zavode - za izdatke za blago in storitve	0,00	0,00	0,00	0,00	300,00	---	---

A. Bilanca odhodkov

0004 - Občinska uprava

v EUR

391 - RE_ZR_2020 392 - SP_2021 415 - VP_12_2021 416 - RE_12_2021 110 - P+PR_2022_1

PU/PP/GPR/PPR/PP/K6

	(1)	(2)	(3)	(4)	(5)	Indeks	
						(5)/(3)	(5)/(4)
1906 Pomoči šolajočim							
19069001 Pomoči v osnovnem šolstvu	156.259,54	150.082,00	150.082,00	138.096,78	185.350,00	123,5	134,2
0092300 PREVOZI OTROK	156.259,54	150.082,00	150.082,00	138.096,78	185.350,00	123,5	134,2
411900 Regrisiranje prevozov v šolo	154.975,24	144.732,00	144.732,00	133.766,37	180.000,00	124,4	134,6
0092800 PROGRAMI ZA UČENCE IN ML.	1.284,30	5.350,00	5.350,00	4.330,41	5.350,00	100,0	123,5
402099 Drugi splošni material in storitve	350,68	850,00	850,00	150,00	850,00	100,0	566,7
413302 Tekoči transferi v javne zavode - za izdatke za blago in storitve	933,62	4.500,00	4.500,00	4.180,41	4.500,00	100,0	107,6
20 SOCIALNO VARSTVO	224.497,62	244.187,00	243.980,00	229.690,77	238.890,00	97,9	104,0
2002 Varstvo otrok in družine	11.920,16	13.100,00	13.100,00	9.402,47	13.100,00	100,0	139,3
20029001 Drugi programi v pomoč družini	11.920,16	13.100,00	13.100,00	9.402,47	13.100,00	100,0	139,3
0051112 VARNA HIŠA, MAT.DOM MB	2.100,00	2.100,00	2.100,00	2.100,00	2.100,00	100,0	100,0
413300 Tekoči transferi v javne zavode - sredstva za plače in druge izdatke zaposlenim	2.100,00	2.100,00	2.100,00	2.100,00	2.100,00	100,0	100,0
0051114 VARUH BOLNIKOVIH PRAVIC	75,00	100,00	100,00	75,00	100,00	100,0	133,3
413300 Tekoči transferi v javne zavode - sredstva za plače in druge izdatke zaposlenim	75,00	100,00	100,00	75,00	100,00	100,0	133,3
0051130 POMOČ NOVOROJENCEM	9.745,16	10.900,00	10.900,00	7.227,47	10.900,00	100,0	150,8
411103 Darilo ob rojstvu otroka	9.745,16	10.900,00	10.900,00	7.227,47	10.900,00	100,0	150,8
2004 Izvajanje programov socialnega varstva	212.577,46	231.087,00	230.880,00	220.288,30	225.790,00	97,8	102,5
20049001 Centri za socialno delo	57.164,32	70.600,00	57.050,00	48.584,54	69.600,00	122,0	143,3
0051100 SLUŽBA POMOČI NA DOMU	46.783,53	55.300,00	43.250,00	41.585,19	55.300,00	127,9	133,0
413300 Tekoči transferi v javne zavode - sredstva za plače in druge izdatke zaposlenim	46.783,53	55.300,00	43.250,00	41.585,19	55.300,00	127,9	133,0
0054000 PROGRAM ZA MLADE IN ST.OBČ	99,92	3.000,00	3.000,00	853,48	3.000,00	100,0	351,5
412000 Tekoči transferi nepridobitnim organizacijam in ustanovam	99,92	3.000,00	3.000,00	853,48	3.000,00	100,0	351,5

A. Bilanca odhodkov

v EUR

0004 - Občinska uprava 391 - RE_ZR_2020 392 - SP_2021 415 - VP_12_2021 416 - RE_12_2021 110 - PrPR_2022_1

	(1)	(2)	(3)	(4)	(5)	(5)/(3)	(5)/(4)	Indeks	Indeks
								(5)/(3)	(5)/(4)
PUPPP/GPR/PPR/PP/K6	10.280,87	12.300,00	10.800,00	6.145,87	11.300,00	104,6	183,9	100,0	147,5
0056000 JAVNA DELA	7.606,87	8.800,00	8.800,00	5.965,36	8.800,00	100,0	147,5	100,0	---
413300 Tekoči transferi v javne zavode - sredstva za plače in druge izdatke zaposlenim	2.674,00	3.500,00	2.000,00	180,51	2.500,00	125,0	---	---	---
413302 Tekoči transferi v javne zavode - za izdatke za blago in storitve									
20049002 Socialno varstvo invalidov	25.226,34	21.000,00	21.000,00	20.909,76	1.800,00	8,6	8,6	8,6	8,6
0059100 IZPLAČILA DRUŽINSKEMU POMOČNIKU	25.226,34	21.000,00	21.000,00	20.909,76	1.800,00	8,6	8,6	8,6	8,6
411922 Izplačila družinskemu pomočniku									
20049003 Socialno varstvo starih	98.191,79	105.500,00	114.343,00	114.339,36	124.000,00	108,5	108,5	108,5	108,5
0052000 ZAVODSKO VARSTVO	90.599,16	97.500,00	105.050,00	105.046,94	115.000,00	109,5	109,5	109,5	109,5
411909 Regresiranje oskrbe v domovih	90.599,16	97.500,00	105.050,00	105.046,94	115.000,00	109,5	109,5	109,5	109,5
0054200 PROSTOFER PREVOZI	7.592,63	8.000,00	9.293,00	9.292,42	9.000,00	96,9	96,9	96,9	96,9
402099 Drugi splošni material in storitve	7.592,63	8.000,00	9.293,00	9.292,42	9.000,00	96,9	96,9	96,9	96,9
20049004 Socialno varstvo materialno ogroženih	23.665,01	24.300,00	28.800,00	26.767,64	20.200,00	70,1	75,5	70,1	75,5
0055000 SOCIALNO VARSTVENE POMOČI	970,88	2.000,00	2.000,00	943,72	3.000,00	150,0	317,9	150,0	317,9
411299 Drugi transferi za zagotavljanje socialne varnosti	970,88	2.000,00	2.000,00	943,72	3.000,00	150,0	317,9	150,0	317,9
0057000 SUBVENCIJE STANARIN	22.694,13	22.300,00	26.800,00	25.823,92	17.200,00	64,2	66,6	64,2	66,6
411920 Subvencioniranje stanarin	22.694,13	22.300,00	26.800,00	25.823,92	17.200,00	64,2	66,6	64,2	66,6
20049006 Socialno varstvo drugih ranljivih skupin	8.330,00	9.687,00	9.687,00	9.687,00	10.190,00	105,2	105,2	105,2	105,2
0058000 HUMANITARNE ORG.IN DRUŠTVA	1.150,00	1.500,00	1.500,00	1.500,00	2.000,00	133,3	133,3	133,3	133,3
412000 Tekoči transferi nepridobitnim organizacijam in ustanovam	1.150,00	1.500,00	1.500,00	1.500,00	2.000,00	133,3	133,3	133,3	133,3
0059000 SOFINANCIRANJE RK	7.180,00	8.187,00	8.187,00	8.187,00	8.190,00	100,0	100,0	100,0	100,0
412000 Tekoči transferi nepridobitnim organizacijam in ustanovam	600,00	1.000,00	1.000,00	1.000,00	1.000,00	100,0	100,0	100,0	100,0
413300 Tekoči transferi v javne zavode - sredstva za plače in druge izdatke zaposlenim	3.210,00	3.155,00	3.155,00	3.155,00	3.455,00	109,5	109,5	109,5	109,5
413301 Tekoči transferi v javne zavode - sredstva za prispevke delodajalcev	910,00	821,00	821,00	821,00	525,00	64,0	64,0	64,0	64,0
413302 Tekoči transferi v javne zavode - za izdatke za blago in storitve	2.460,00	3.211,00	3.211,00	3.211,00	3.210,00	100,0	100,0	100,0	100,0

A. Bilanca odhodkov

0004 - Občinska uprava

391 - RE_ZR_2020 392 - SP_2021 415 - VP_12_2021 416 - RE_12_2021 H10 - P+PR_2022_1

v EUR

PU/PPP/GPR/PPR/PP/K6

	(1)	(2)	(3)	(4)	(5)	Indeks (5)/(3)	Indeks (5)/(4)
22 SERVISIRANJE JAVNEGA DOLGA	17.948,68	33.600,00	27.600,00	18.451,33	39.130,00	141,8	212,1
2201 Servisiranje javnega dolga	17.948,68	33.600,00	27.600,00	18.451,33	39.130,00	141,8	212,1
22019001 Obveznosti iz nastova financiranja izvrševanja proračuna - domače zadolževanje	17.336,48	28.600,00	22.600,00	17.894,23	34.130,00	151,0	190,7
0016300 STROŠKI FINANCIRANJA - OBRESTI							
403101 Plačila obresti od dolgoročnih kreditov - poslovnim bankam	17.336,48	28.600,00	22.600,00	17.894,23	34.130,00	151,0	190,7
403305 Plačila obresti od dolgoročnih kreditov - javnim skladom	16.949,89	28.200,00	22.200,00	17.775,02	34.000,00	153,2	191,3
	386,59	400,00	400,00	121,21	130,00	32,5	107,3
22019002 Stroški financiranja in upravljanja z dolgom							
0016320 STROŠKI ZADOLŽEVANJA	612,20	5.000,00	5.000,00	557,10	5.000,00	100,0	897,5
402932 Stroški, povezani z zadolževanjem	612,20	5.000,00	5.000,00	557,10	5.000,00	100,0	897,5

C. Račun financiranja

v EUR

0004 - Občinska uprava 391 - RE_ZR_2020 392 - SP_2021 415 - VP_12_2021 416 - RE_12_2021 110 - PrPR_2022_1

	Indeks						
	(1)	(2)	(3)	(4)	(5)	(5)/(3)	(5)/(4)
PU/PPP/GPR/PPR/PP/K6							
0004	193.442,54	226.000,00	226.000,00	213.999,61	258.400,00	114,3	120,8
22	193.442,54	226.000,00	226.000,00	213.999,61	258.400,00	114,3	120,8
2201	193.442,54	226.000,00	226.000,00	213.999,61	258.400,00	114,3	120,8
22019001	193.442,54	226.000,00	226.000,00	213.999,61	258.400,00	114,3	120,8
0016310	193.442,54	226.000,00	226.000,00	213.999,61	258.400,00	114,3	120,8
550101	50.208,24	80.198,00	80.198,00	68.208,24	126.300,00	157,5	185,2
550305	129.475,60	123.394,00	123.404,00	123.394,11	103.400,00	83,8	83,8
550307	13.758,70	22.398,00	22.398,00	22.397,26	28.700,00	128,1	128,1

22019001 Obveznosti iz naslova financiranja izvrševanja proračuna - domače zadolževanje

0016310 ODPLAČILO KREDITA GLAVNICA

550101 Odplačila kreditov poslovnim bankam - dolgoročni krediti

550305 Odplačila kreditov javnim skladam - dolgoročni krediti

550307 Odplačila kreditov državnemu proračunu - dolgoročni krediti

**PREDLOG PRORAČUNA OBČINE ZA LETO 2022
NAČRT RAZVOJNIH PROGRAMOV 2022 - 2025**

PUPPP/GPPR/Projekt/Viri	Vrednost projekta*	Začetek financiranja	Konec financiranja	Pred L. 2022	Leto 2022	Leto 2023	Leto 2024	Leto 2025	v EUR Po L. 2025
0904 Občinska uprava				1.265.761	4.026.664	2.118.895	1.380.669	4.167	32.249
07 OBRAMBA IN UKREPI OB IZREDNIH DOGODKIH				48.600	21.450	20.367	4.167	4.167	32.249
0703 Varnost pred naravnimi in drugimi nesrečami				48.600	21.450	20.367	4.167	4.167	32.249
07039002 Deleovanje sistema za zaščito, reševanje in pomoč				48.600	21.450	20.367	4.167	4.167	32.249
OB171-19-0006 Nakup gasilskega vozila									
	31.000	01.01.2019	31.12.2023	48.600	16.200	16.200	0	0	0
OB171-21-0006 Nakup gasilske lestve				48.600	16.200	16.200	0	0	0
	50.000	01.01.2021	31.12.2032	0	5.250	4.167	4.167	4.167	32.249
				0	5.250	4.167	4.167	4.167	32.249
11 KMETIJSTVO, GOZDARSTVO IN RIBIŠTVO				293.926	115.130	0	0	0	0
1102 Program reforme kmetijstva in živilstva				293.926	115.130	0	0	0	0
11029001 Strukturni ukrepi v kmetijstvu in živilstvu				293.926	115.130	0	0	0	0
OB171-09-0008 Državne pomoči v kmet., gosp. in turizmu				293.926	30.200	0	0	0	0
	334.223	01.01.2010	31.12.2022	293.926	30.200	0	0	0	0
11029002 Razvoj in prilagajanje podeželskih območij				293.926	30.200	0	0	0	0
OB171-22-0010 Poligon Puntarček Oplotnica				0	84.930	0	0	0	0
	84.930	01.01.2022	31.12.2022	0	84.930	0	0	0	0
13 PROMET, PROMETNA INFRASTRUKTURA IN KOMUNIKACIJE				136.824	753.155	0	0	0	0
1302 Cestni promet in infrastruktura				136.824	753.155	0	0	0	0
13029001 Upravljanje in tekoče vzdrževanje občinskih cest				136.824	753.155	0	0	0	0
OB171-22-0006 Sanacija plazov				0	101.800	0	0	0	0
	101.800	01.01.2022	31.12.2022	0	101.800	0	0	0	0
13029002 Investicijsko vzdrževanje in gradnja občinskih cest				0	101.800	0	0	0	0
OB171-22-0001 Sanacija mostu na LC383061 Brdo-Pobrež				0	566.855	0	0	0	0
	77.000	01.01.2022	31.12.2022	0	77.000	0	0	0	0
OB171-22-0002 Sanacija mostu na LC440281 Dobriška vas-Malahoma				0	77.000	0	0	0	0
	38.000	01.01.2022	31.12.2022	0	38.000	0	0	0	0
OB171-22-0005 Modernizacija cestnih odsekov				0	38.000	0	0	0	0
	428.855	01.01.2022	31.12.2022	0	428.855	0	0	0	0
				0	428.855	0	0	0	0

Občina Oplotnica - Sprejeti proračun

PU/PPP/CFPR/PPR/Projekt/Viri	Vrednost projekta*	Začetek financiranja	Konec financiranja	Pred L. 2022	Leto 2022	Leto 2023	Leto 2024	Leto 2025	v EUR Po L. 2025
OB171-22-0007 Novogradnja mostu pri ZC	20.000	01.01.2022	31.12.2022	0	20.000	0	0	0	0
OB171-22-0008 Izgradnja parkirišča	3.000	01.01.2022	31.12.2022	0	3.000	0	0	0	0
13029003 Urejanje cestnega prometa	3.000	01.01.2022	31.12.2022	0	3.000	0	0	0	0
OB171-19-0004 IZGRADNJA PLOČNIKA NA PARTIZANSKI CESTI	61.141	01.01.2019	31.12.2022	4.141	60.000	0	0	0	0
OB171-22-0003 Ureditev AP Čadram	57.000	01.01.2019	31.12.2022	4.141	57.000	0	0	0	0
13029004 Cestna razsvetljava	3.000	01.01.2022	31.12.2022	0	3.000	0	0	0	0
OB171-09-0006 Rekonstrukcija JR	132.683	01.01.2010	31.12.2022	132.683	24.500	0	0	0	0
15 VAROVANJE OKOLJA IN NARAVNE DEDIŠČINE	157.183	01.01.2010	31.12.2022	132.683	24.500	0	0	0	0
1502 Zmanjševanje onesnaženja, kontrola in nadzor	170.350			132.683	24.500	0	0	0	0
15029002 Ravnanje z odpadno vodo	170.350			170.350	2.848.389	1.033.528	0	0	0
OB171-19-0001 IZGRADNJA KAN. SIST. S CENTR. ČN OPLOTNICA	4.019.464	01.01.2019	31.12.2022	170.350	2.848.389	1.033.528	0	0	0
OB171-19-0003 REKONSTRUKCIJA KANALIZACIJE	32.803	01.01.2019	31.12.2022	17.803	15.000	0	0	0	0
16 PROSTORSKO PLANIRANJE IN STANOVANJSKO KOMUNALNA DEJAVNOST	501.248			17.803	15.000	0	0	0	0
1602 Prostorsko in podežsko planiranje in administracija	501.248			501.248	103.000	0	0	0	0
16029001 Urejanje in nadzor na področju geodetskih evidenc	447.169			447.169	17.000	0	0	0	0
OB171-06-0014 Izdelava prostorskih izvedbenih aktov	447.169			447.169	17.000	0	0	0	0
1603 Komunalna dejavnost	54.079			54.079	86.000	0	0	0	0
16039001 Oskrba z vodo	54.079			54.079	86.000	0	0	0	0
OB171-21-0004 Sanacija vodnega zbiralnika Sutek	39.723			39.723	81.000	0	0	0	0
16039004 Praznično urejanje naselij	39.723			39.723	81.000	0	0	0	0
OB171-19-0005 PRAZNIČNO UREJANJE NASELIJ	14.357			14.357	5.000	0	0	0	0
	14.357			14.357	5.000	0	0	0	0

PU/PPP/GPR/PPR/Projekt/Viri	Vrednost projekta*	Začetek financiranja	Konec financiranja	Pred L. 2022	Leto 2022	Leto 2023	Leto 2024	Leto 2025	∑ EUR Po L. 2025
17 ZDRAVSTVENO VARSTVO									
1702 Primarno zdravstvo				83.069	87.040	0	0	0	0
17029001 Dejavnost zdravstvenih domov				83.069	87.040	0	0	0	0
OB171-19-0002 PROSTORI - PREVENTIVNI PROGRAMI				83.069	87.040	0	0	0	0
OB171-22-0009 Sofinanciranje dveh reševalnih vozil	124.604	01.01.2019	31.12.2022	83.069	41.535	0	0	0	0
	PV - Lastna proračunska sredstva								
	45.505	01.01.2022	31.12.2022	83.069	41.535	0	0	0	0
	PV - Lastna proračunska sredstva								
18 KULTURA, ŠPORT IN NEVLADNE ORGANIZACIJE									
1805 Šport in prostoročasne aktivnosti				0	45.505	0	0	0	0
18059001 Programi športa				0	45.505	0	0	0	0
OB171-22-0004 Izgradnja športne dvorane				0	11.000	0	0	0	0
				0	11.000	0	0	0	0
	11.000	01.01.2022	31.12.2022	0	11.000	0	0	0	0
	PV - Lastna proračunska sredstva								
19 IZOBRAŽEVANJE									
1902 Varstvo in vzgoja predšolskih otrok				31.744	87.500	1.065.000	1.376.502	0	0
19029001 Vrtni				0	60.000	60.000	0	0	0
OB171-22-0011 Obnova in rekonstrukcija starega vrta				0	60.000	60.000	0	0	0
	120.000	01.01.2022	31.12.2023	0	60.000	60.000	0	0	0
	PV - Transfer iz državnega proračuna								
				0	24.000	24.000	0	0	0
	PV - Lastna proračunska sredstva								
				0	36.000	36.000	0	0	0
	31.744			31.744	27.500	1.005.000	1.376.502	0	0
	31.744			31.744	27.500	1.005.000	1.376.502	0	0
	2.440.746	01.01.2021	31.12.2024	31.744	27.500	1.005.000	1.376.502	0	0
	PV - Transfer iz državnega proračuna								
				0	0	500.000	672.667	0	0
	PV - Lastna proračunska sredstva								
				31.744	27.500	505.000	703.835	0	0
Skupaj NRP:									
PV-EU				1.265.761	4.026.664	2.118.895	1.380.669	4.167	32.249
PV-LS				0	1.539.681	671.628	0	0	0
PV-TDP				1.265.761	2.191.275	804.745	708.002	4.167	32.249
Skupaj PV - Proračunski viri				1.265.761	4.026.664	2.118.895	1.380.669	4.167	32.249

Legenda:

* - podatek iz dokumentacije projekta

UVODNA POJASNILA

Povzetek obvestila Ministrstva za finance, Direktorat za proračun, št. 4101-20/2021/1 z dne 1. 10. 2021 v zadevi: Primerna poraba, dohodnina, finančna izravnava in sredstva za uravnoteženje razvitosti občin za leti 2022 in 2023 - predhodni podatki:

- Na spletni strani državne uprave <https://www.gov.si teme/financiranje-obcin/> so objavljeni predhodni podatki o izračunu primerne porabe občin, dohodnine, finančne izravnave in sredstev za uravnoteženje razvitosti občin za leti 2022 in 2023.
- Dne 30. septembra 2021 je bil v Držani zbor RS poslan predlog Zakona o izvrševanju proračunov RE za leti 2022 in 2023 (ZIPRS2223).
- V 58. členu predloga ZIPRS2223 je povprečnina za leto 2022 predlagana v višini 645,00 eura in za leto 2023 v višini 647,00 eura.
- Izračuna primerne porabe občin, dohodnine in finančne izravnave za leti 2022 in 2023 temeljita na razpoložljivih podatkih o številu in starostni strukturi prebivalcev, dolžini lokalnih cest in javnih poti ter površini občin, kot to določa 13. člen ZFO-1, ter dohodnini iz tretjega odstavka 6. člena ZFO-1.
- Razpoložljiva dohodnina, ki pripada občinam, na podlagi tretjega odstavka 6. člena ZFO-1 ne zadostuje za pokritje vseh pripadajočih sredstev. Zato bodo določene občine (148 občin) v letu 2022 upravičene do finančne izravnave iz državnega proračuna.
- Sredstva za uravnoteženje razvitosti občin se občinam za vsako proračunsko leto zagotovijo v višini šestih odstotkov skupne primerne porabe občin.

Na podlagi 14., 15.a in 16. člena Zakona o financiranju občin so bili z dopisom številka 4101-20/2021/2 z dne 1. 12. 2021 objavljeni spremenjeni podatki o izračunih primerne porabe občin, dohodnine, finančne izravnave in sredstev za uravnoteženje razvitosti občin za leti 2022 in 2023.

Sredstva za uravnoteženje razvitosti občin se občinam, na podlagi 59. člena ZIPRS2223, za obe proračunski leti zagotovijo v višini osmih odstotkov skupne primerne porabe občin v posameznem letu.

Za izračun povprečnine je uporabljen znesek 645,00 EUR za leto 2022.

Ugotovljena razmerja in izračun primerne porabe so za našo občino naslednji:

		Razmerje RS	Razmerje občina	Razmerje Obč./RS	Delež	EUR
	Občina					
Ci	Dolžina lokalnih cest in javnih poti - km	32.391.104	113,434	Ci		
	Dolžina lokalnih cest na prebivalca	0,015814	0,026938	1,7034277		
Pi	Površina – km ²	20.271,3	33,2	Pi		
	Površina na prebivalca - km ²	0,009897	0,007884	0,796605		
Mi	Mlajši od 6 let (od 0 do 5)	117.056	278	Mi	0,066018	
	Mlajši od 15 let	193.554	414		0,098314	
	Mlajši od 75 let in starejši od 65 let	245.796	462	SUi	0,109713	
Si	Starejši od 75 let	192.815	307	Si	0,072904	
	Skupaj koeficienti	Koeficient 0,61			Vsota korigiranih kriterijev 1,095445	
ZP	Primerna poraba na prebivalca	645,00				
Oi	Število prebivalcev	2.048.244	4211			2.975.333
PPI	Primerna poraba občine					

	EUR
Skupni prihodki občine za leto 2022	2.961.257
Dohodnina, ki pripada občini	14.076
Finančna izravnava	2.975.333
Primerna poraba občine	

Podatki zajemajo število državljanov Republike Slovenije s stalnim prebivališčem v Sloveniji (občini) in število tujcev z izdanim dovoljenjem za stalno prebivanje v Republiki Sloveniji, ki imajo prijavljeno stalno prebivališče v Sloveniji (občini) na dan 1. 1. 2021 (vir: Statistični urad RS).

Izračun sredstev za uravnoteženje razvitosti občin – leto 2022

Število prebivalcev občine	4211	
Površina občine	33,2 m ²	
Skupna vrednost sred. za uravnoteženje razvitosti občine		235.167 EUR

Izračun primerne porabe občin, dohodnine in finančne izravnave za leto 2022 temelji na podatkih o številu in starostni strukturi prebivalcev, dolžini lokalnih cest in javnih poti ter površini občin, kot določa 13. člen ZFO-1, ter dohodnini iz tretjega odstavka 6. člena ZFO-1. Objavljen je na spletni strani Ministrstva za finance: <https://www.gov.si teme/financiranje-obcin/>

Kot pomoč pri pripravi proračunov občin je bil občinam poslan tudi Proračunski priročnik za pripravo proračunov občin za leti 2022 in 2023 s prilogami.

Proračunski priročnik za pripravo proračunov občin za leti 2022 in 2023 je objavljen na spletni strani MF:

<https://www.gov.si teme/financiranje-obcin/>

Globalna kvantitativna izhodišča za pripravo predloga proračuna ter finančnih načrtov proračunskih uporabnikov

Skladno s 17. členom ZJF mora minister, pristojen za finance, o temeljnih ekonomskih izhodiščih in predpostavkah za pripravo državnega proračuna obvestiti tudi občine. Osnova za pripravo predlogov državnih proračunov za leti 2022 in 2023 in s tem tudi proračunov občine za obe leti je Jesenska napoved gospodarskih gibanj Urada Republike Slovenije za makroekonomske analize in razvoj.

Na stroške dela vplivajo predvsem obveznosti do zaposlenih na podlagi zakonskih predpisov, ki urejajo plače in druge stroške dela v javnem sektorju, sporazumov in kolektivnih pogodb dogovorjenih med Vlado RS in sindikati javnega sektorja ter deloma tudi učinki kadrovske politike posameznega organa. Obveznosti z naslova stroškov dela v letu 2022 bodo v povprečju nekoliko višja kot v preteklem letu zaradi višjih obveznosti, ki so bile sprejete v letu 2021 in vplivajo na višino tovrstnih izdatkov v prihodnjih letih. Tako so na podlagi Dogovora o odpravi varčevalnih ukrepov v zvezi s povračili stroškov in drugimi prejemki javnih uslužbencev, zamiku izplačilnega dneva plače pri proračunskih uporabnikih ter regresu za letni dopust za leto 2021 (Uradni list RS, št. 88/2021 z dne 3. 6. 2021), ki je bil sklenjen med Vlado RS in sindikati javnega sektorja, višja nekatera povračila zaposlenim (prevoz na delo in z dela, kilometrina, prehrana, ipd). Dodatno na rast v tem letu vpliva tudi učinek spremembe Uredbe o napredovanju javnih uslužbencev v plačne razrede (Uradni list RS, št. 121/2021 z dne 23. 7. 2021). Navedene obveznosti morajo biti ustrezno načrtovane tako za stroške dela zaposlenih pri neposrednem uporabniku kot tudi v okviru tekočih transferov za zaposlene pri posrednih uporabnikih.

Temeljna ekonomska izhodišča in predpostavke za pripravo občinskega proračuna so sestavni del navodila za pripravo občinskega proračuna, ki ga za finance pristojen organ občinske uprave na podlagi 18. člena ZJF posreduje neposrednim uporabnikom.

Za pripravo občinskih proračunov občine potrebujejo tudi podatke o dohodnini in finančni izravnavi, ki ju je potrebno izračunati na podlagi Zakona o financiranju občin (Uradni list RS,

št. 123/06, 57/08, 36/811, 14-15 – ZUUJFO, 71/17, 21/18 – popr. in 80/20 – ZIUOOPE); v nadaljevanju: ZFO-1).

Primerna poraba predstavlja primeren obseg sredstev za financiranje z zakonom določenih nalog. Ministrstvo za finance ugotovi primerno porabo posamezne občine na podlagi dolžine lokalnih cest in javnih poti v občini, površine občine, deleža prebivalcev, mlajših od 15 let in deleža prebivalcev, starejših od 65 let v občini, števila prebivalcev občine in povprečnine. Za izračun prihodkov občine za financiranje primerne porabe (dohodnina) je potrebno ugotoviti tudi primeren obseg sredstev za financiranje primerne porabe, ki pomeni merilo za ugotovitev prihodkov iz dohodnine za financiranje primerne porabe. Za financiranje primerne porabe tako pripada občinam 54 % dohodnine, vplačane v predpreteklem letu pred letom, za katero se izračuna skupna primerna poraba občin. Med občine se razdeli najprej v višini 70 % vsem občinam enako, ostalih 30 % dohodnine ter del od 70 % dohodnine, ki presega primeren obseg sredstev pa se razdeli kot solidarnostna izravnava v višini razlike med 70 % dohodnine in primernim obsegom sredstev za financiranje primerne porabe. Kot dodatna solidarnostna izravnava se občinam razdeli razlika med dohodnino in prihodki od 70 % dohodnine in solidarnostne izravnave in sicer le-ta pripada občinam, katerih primeren obseg sredstev za financiranje primerne porabe je nižji od primerne porabe. Finančna izravnava predstavlja sredstva, ki se v posameznem proračunskem letu dodelijo občini, ki s prihodki za financiranje primerne porabe (dohodnina) ne more financirati svoje primerne porabe.

V postopku določitve povprečnine, ki je eden izmed elementov za izračun primerne porabe ter s tem dohodnine in finančne izravnave, se najprej izračunajo povprečni stroški na podlagi Uredbe o metodologiji za izračun povprečnih stroškov za financiranje občinskih nalog in Pravilnika o določitvi podprogramov, ki se upoštevajo za izračun povprečnih stroškov za financiranje nalog občin. Poleg izračunanih povprečnih stroškov se pri določitvi povprečnine upošteva tudi okvir za pripravo proračunov sektorja država za naslednji dve leti in znesek dohodne. Povprečnina za leti 2022 in 2023 je določena v zakonu, ki ureja izvrševanje proračunov Republike Slovenije za leti 2022 in 2023. O predhodnih oziroma končnih podatkih o dohodnini za leti 2022 in 2023 morajo biti občine obveščene najkasneje do 15. oktobra (po predložitvi predloga ZIPRS2223 v zakonodajni postopek) oziroma po sprejemu predloga ZIPRS2223.

(vir: Proračunski priročnik za pripravo proračunov občine za leti 2022 in 2023, strani 6, 8 in 9).

PREDLOGI PREDPISOV 2022

1. Odlok o spremembah in dopolnitvah Odloka o priznanjih Občine Oplotnica
2. Odlok o pokopališkem redu v občini Oplotnica
3. Odlok o načinu opravljanja obvezne občinske gospodarske javne službe 24-urne dežurne pogrebne službe v Občini Oplotnica
4. Odlok o lokalnih gospodarskih javnih službah v občini Oplotnica
5. Odlok o predmetu in pogojih za podelitev koncesije za opravljanje obvezne občinske gospodarske javne službe 24-urne dežurne pogrebne službe v občini Oplotnica
6. Odlok o razglasitvi naravne dediščine lokalnega pomena
7. Pravilnik o načinu oddajanja poslovnih prostorov v najem, brezplačno uporabo in v občasno uporabo ter določanju najemnin
8. Pravilnik o dodeljevanju izrednih socialno varstvenih pomoči v Občini Oplotnica
9. Pravilnik o sofinanciranju šol v naravi v osnovnih šolah
10. Sprememba Pravilnika o dodelitvi proračunskih sredstev za namen pokroviteljstva in donatorstva v občini Oplotnica
11. Sprememba Pravilnika o enkratnem denarnem prispevku za novorojence
12. Pravilnik o plačah občinskih funkcionarjev in nagradah članov delovnih teles občinskega sveta ter članov drugih občinskih organov ter o povračilih stroškov v Občini Oplotnica
13. Odlok o drugih (2) spremembah in dopolnitvah Občinskega prostorskega načrta Občine Oplotnica



OBČINA OPLOTNICA

Občinska uprava
Goriška c. 4, 2317 OPLOTNICA

Tel.: 02/845-09-00, faks.: 02/845-09-09, e-mail: obcina@oplotnica.si

Številka: 1000-0001/2022-1

Datum: 18. 1. 2022

PREDLOG KADROVSKEGA NAČRTA OBČINE OPLOTNICA ZA LETI 2022 IN 2023

I. UVOD

Sklepanje delovnih razmerij in upravljanje s kadrovskimi viri na občinski ravni poteka v skladu s kadrovskim načrtom, ki se pripravlja in sprejema na podlagi 42. do 45. člena Zakona o javnih uslužbencih (Uradni list RS, št. 63/07 - uradno prečiščeno besedilo, 65/08, 69/08 - ZTFI-A, 69/08 - ZZavar-E, 40/12 - ZUJF, 158/20 - ZIntPK-C, 203/20 - ZIUPOPĐVE in 202/21 - odl. US), v nadaljevanju: ZJU) in Pravilnika o vsebini in postopkih za pripravo in predložitev kadrovskih načrtov (Uradni list RS, št. 60/06, 83/06 in 70/07, 96/09, v nadaljevanju: pravilnik). S kadrovskim načrtom se prikaže dejansko stanje zaposlenosti in načrtovane spremembe v številu javnih uslužbencev za obdobje dveh let.

V skladu s prvim odstavkom 43. člena ZJU in prvim odstavkom 2. člena pravilnika se ob pripravi predloga proračuna predloži tudi predlog kadrovskega načrta, ki mora biti usklajen s predlogom proračuna. Predlog se pripravi glede na proračunske možnosti, predviden obseg nalog in program dela. V upravnih lokalnih skupnosti kadrovski načrt sprejme župan najkasneje v 60 dneh po uveljavitvi proračuna.

V skladu s pravilnikom je kadrovski načrt sestavljen iz tabelarnega dela in obrazložitve ter se pripravi na predpisanem obrazcu. Dovoljeno število zaposlenih za posamezno leto se določi v skupnem številu, ki obsega vse zaposlene, za katere se sredstva za plače in druge prejeme zagotavljajo iz proračuna. V tabelarnem delu predloga kadrovskega načrta je potrebno navesti število zaposlenih na dan 31. decembra preteklega leta, dovoljeno število zaposlenih na dan 31. decembra tekočega leta ter predlog dovoljenega števila zaposlenih za naslednji dve proračunski leti. Dovoljeno število zaposlenih se določi v skupnem številu, ki obsega vse zaposlene, in sicer:

- število funkcionarjev,
- število zaposlenih za nedoločen čas,
- število zaposlenih za določen čas, razen tistih, ki nadomeščajo začasno odsotne javne uslužbenke.

Med proračunskim obdobjem se v skladu s 45. členom ZJU kadrovski načrt lahko spremeni, če pride do trajnega povečanja obsega dela, ki ga ni mogoče opravljati z obstoječim številom javnih uslužbencev in so zagotovljena finančna sredstva za novo zaposlitev.

II. PRAVNA PODLAGA

Pravne podlage, ki so nam bile v pomoč pri pripravi kadrovskega načrta:

- Zakon o javnih uslužbencih (Uradni list RS, št. 63/07 - uradno prečiščeno besedilo, 65/08, 69/08 - ZTFI-A, 69/08 - ZZavar-E, 40/12 - ZUJF, 158/20 - ZIntPK-C, 203/20 - ZIUPOPĐVE in 202/21 - odl. US),

- Pravilnik o vsebini in postopkih za pripravo in predložitev kadrovskih načrtov (Ur. l. RS, št. 60/06, 83/06, 70/07, 96/09),
- Pravilnik o sistemizaciji delovnih mest v Občinski upravi Občine Oplotnica, številka 100-0002/2019-17 z dne 10. 12. 2021 z vsemi spremembami in dopolnitvami.

III. KADROVSKI NAČRT

Organ, za katerega velja predlog	Število zaposlenih na dan 1.1.2021	Število zaposlenih na dan 31.12.2021	Predlog števila zaposlenih na dan 31.12.2022	Predlog števila zaposlenih na dan 31.12.2023
Župan občine - funkcionar - nepoklicni	1	1	1	1
Podžupan občine - nepoklicni	1	1	1	1
Občinska uprava - direktor (mandat)	1	1	1	1
Občinska uprava - javni uslužbenci - nedoločen čas	9	10	10	11
Občinska uprava - javni uslužbenci - določen čas	1	0	1	0

Kadrovski načrt je bil kot priloga k predlogu Odloka o proračunu Občine Oplotnica za leto 2022 potrjen na __ redni seji Občinskega sveta Občine Oplotnica dne _____. Odlok o proračunu Občine Oplotnica za leto 2022 je bil objavljen v UGSO št. _____ z dne _____ in velja od _____.

IV. OBRAZLOŽITEV

Od 12. 12. 2018 župan Občine Oplotnica opravlja funkcijo nepoklicno in ni v delovnem razmerju z občino.

Število delovnih mest se v letu 2022 povečuje zaradi odločitve, da bo občina v bodoče pogosteje kandidirala na razpisih za evropska sredstva, kar pomeni učinkovitejše črpanje evropskih sredstev v dobrobit občine in njenih občanov.

Najvišjega možnega števila dijakov in študentov v občinski upravi ne moremo določiti vnaprej. To bomo storili tekom leta in sicer glede na obstoječe stanje v občinski upravi in dejanske potrebe ter razpoložljiva finančna sredstva.

ŽUPAN
Matjaž Orter

**OBČINA
OPLOTNICA**

LETNI NAČRT RAVNANJA Z NEPREMIČNIM PREMOŽENJEM

**OBČINE OPLOTNICA
ZA LETO 2022**

JANUAR 2022

I. LETNI NAČRT PRIDOBIVANJA NEPREMIČNIN V LETU 2022

Zap. št.	Nepremičnina	Katastr. občina	Velikost v m ²	Planirana nab. vrednost v €	Opomba	PP
1.	Nepremičnina Parc.št. 2867/7 Parc.št. 2867/6	763-Oplotnica	31 m ² 304 m ²	1.170,00 €	Opomba JP948032 Čadram-Fridrih	0043200/420 600
2.	Parc.št. del 3422, del 3426/2, del 3426/1, del 3433/1	763-Oplotnica	cca 157 m ²	2.360,00 €	Del parcel ob cesti Malahorna-Markečica	0043200/420 600
3.	Parc.št. 1351/2	763-Oplotnica	92 m ²	500,00 €	Podgrajšek, Gorica pri Oplotnici cesta	0043200/420 600
4.	Parc.št. del 546	763-Oplotnica	cca 200 m ²	1.800,00 €	Leskovar Markečica-zamenjava	0043200/420 600
5.	Parc.št. 183,191,144/2 (parcelacija + zamenjava)	760-Koritno			JP948351 JP948331	0043200/420 600

SKUPAJ	5.830,00 €
---------------	-------------------

II. LETNI NAČRT PRODAJE NEPREMIČNIN V LETU 2022

Zap. št.	Nepremičnina	Katastr. občina	Velikost v m ²	Vrednost v €	Opomba	Konto
1.	Parc.št. 3025/3	k.o. Oplotnica	89 m ²	1.200,00	Jevšenak	722100 Prihodki od prodaje stavbnih zemljišč
2.	Parc.št. 3036/1	k.o. Oplotnica	339,00 m ²	4.800,00	Prodaja stavbnega zemljišča - Bezovnik	722100 Prihodki od prodaje stavbnih zemljišč
3.	Parc.št. 2980/1 - del	k.o. Oplotnica	cca 300,00 m ²	1300,00	Po doseženem sporazumu Javornik-Skrinjar	722000 prihodki od prodaje kmetijskih zemljišč
4.	Parc.št. 3015/3	k.o. Oplotnica	118,00 m ²	2.360,00	Prodaja stavbnega zemljišča-Rakovnik dvorišče	722100 prihodki od prodaje stavbnih zemljišč
5.	Parc.št. del 3011/2	k.o. Oplotnica	cca 200 m ²	1.800,00	Leskovar Markečica-zamenjava	722000 prihodki od prodaje kmetijskih zemljišč

Letni načrt ravnanja z nepremičnim premoženjem Občine Oplotnica za leto 2022

6.	Del parc. št. 1006/15	k.o. Brezje pri Oplotnici	2.150 m ²	3.400,00	Opuščeno javno dobro	722000 prihodki od prodaje kmetijskih zemljišč
7.	Del parc. št. 456/1 (parcelacija + zamenjava)	k.o. 760-Koritno			Opuščen kolovoz	
SKUPAJ				14.860,00 EUR		
SKUPAJ – PO KONTIH				8.360,00 EUR		Konto 722100 prihodki od prod. stavb. zemljišč
				6.500,00 EUR		Konto 722000 prihodki od prod. kmet. zemljišč
				0 EUR		Konto 720099 prihodki od prodaje drugih stavb in prostorov

NAČRT RAVNANJA Z NEPREMIČNIM PREMOŽENJEM OBČINE OPLOTNICA ZA LETO 2022

UVOD

V letu 2018 je v veljavo stopil nov Zakon o stvarnem premoženju države in samoupravnih lokalnih skupnosti in je bil objavljen v Uradnem listu RS, št. 11/18.

Občina Oplotnica skupaj s predlogom proračuna za leto 2020, na podlagi 11. člena Zakona o stvarnem premoženju države in samoupravnih lokalnih skupnosti (Uradni list RS, št. 86/10, 75/12 in 47/13-ZDU-U, 50/14, 90/14-ZDU-U, 14/15-ZUJFO, 76/15, 11/18-ZSPDSLS-1) v povezavi z drugim odstavkom 96. člena ZSPDSLS-1 (Uradni list RS, št. 11/18 in 79/18) in Statuta Občine Oplotnica (UGSO, št. 49/2015) predloži občinskemu svetu v sprejem Načrt ravnanja z nepremičnim premoženjem, ki je potreben zaradi zagotovitve prejemkov in izdatkov proračuna. Načrt ravnanja z nepremičnim premoženjem je sestavljen iz načrta pridobivanja in razpolaganja ter zamenjave z nepremičnim premoženjem samoupravne lokalne skupnosti.

Načrt ravnanja z nepremičnim premoženjem Občine Oplotnica za leto 2022 vsebuje:

- Načrt pridobivanja nepremičnega premoženja Občine Oplotnica za leto 2022

- Načrt razpolaganja z nepremičnim premoženjem Občine Oplotnica za leto 2022

V načrt ravnanja so vključeni vsi nerealizirani pravni posli iz Načrta ravnanja z nepremičnim premoženjem za leto 2021 ter novi pravni posli.

I. OBRAZLOŽITEV (Načrt pridobivanja nepremičnega premoženja Občine Oplotnica za leto 2022)

V načrtu pridobivanja nepremičnega premoženja so zajete nepremičnine, ki jih želi občina Oplotnica pridobiti v letu, ki prihaja. V priloženi tabeli so prikazane nepremičnine, ki jih je potrebno pridobiti v letu 2022.

II. OBRAZLOŽITEV Načrt razpolaganja z nepremičnim premoženjem Občine Oplotnica za leto 2022

S tem načrtom se ureja razpolaganje z nepremičnim premoženjem občine Oplotnica in sicer razpolaganje z zemljišči, zemljišči s stavbami, s prometna vezan na interes posameznih investitorjev oz. potencialnih kupcev.

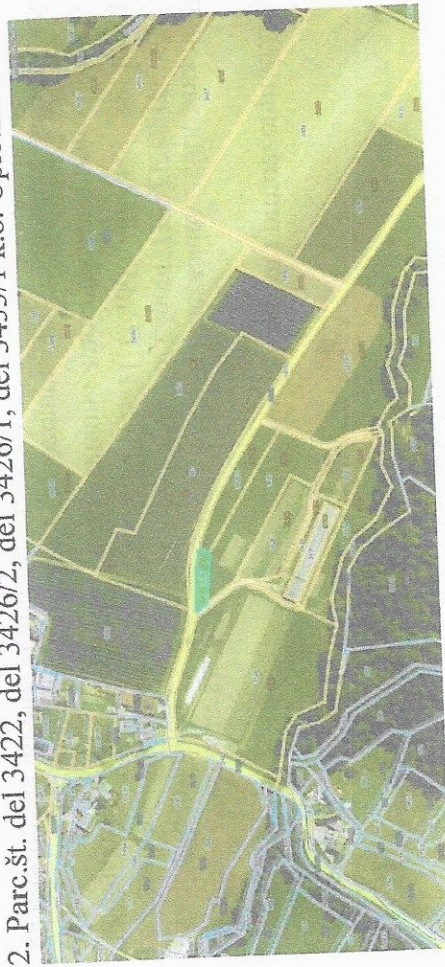
Pred razpolaganjem s posameznim nepremičnim premoženjem mora njegovo vrednost oceniti pooblaščen sodno zaprišeženi cenilec.

I. LETNI NAČRT PRIDOBIVANJA NEPREMIČNIN V LETU 2022

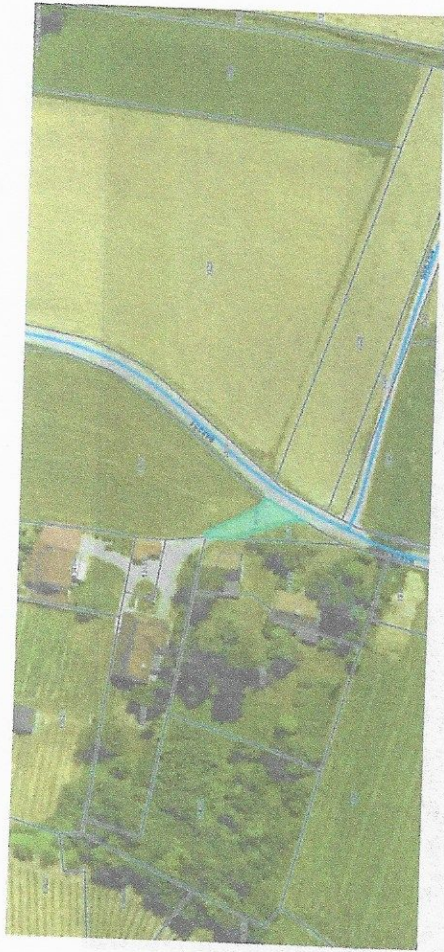
1. Parc.št. 2867/7, 2867/6 k.o. Oplotnica



2. Parc.št. del 3422, del 3426/2, del 3426/1, del 3433/1 k.o. Oplotnica



3. Parc.št. 1351/2 k.o. Oplotnica



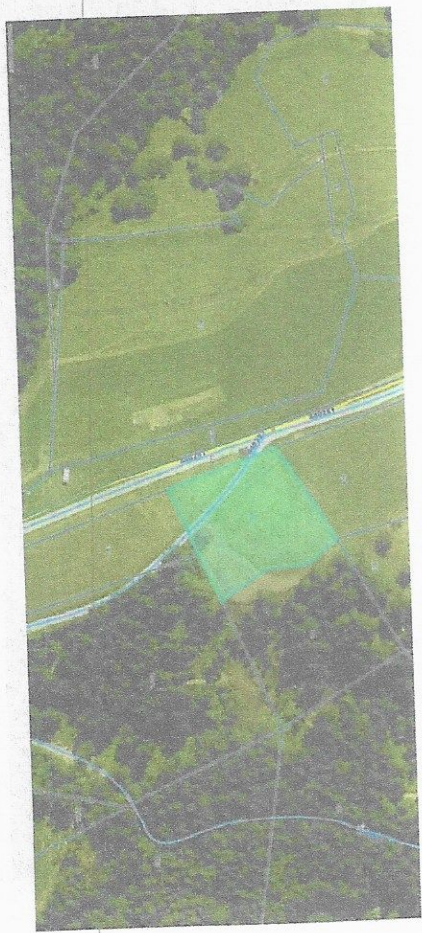
4. Parc. št. del 546 k.o. Oplotnica



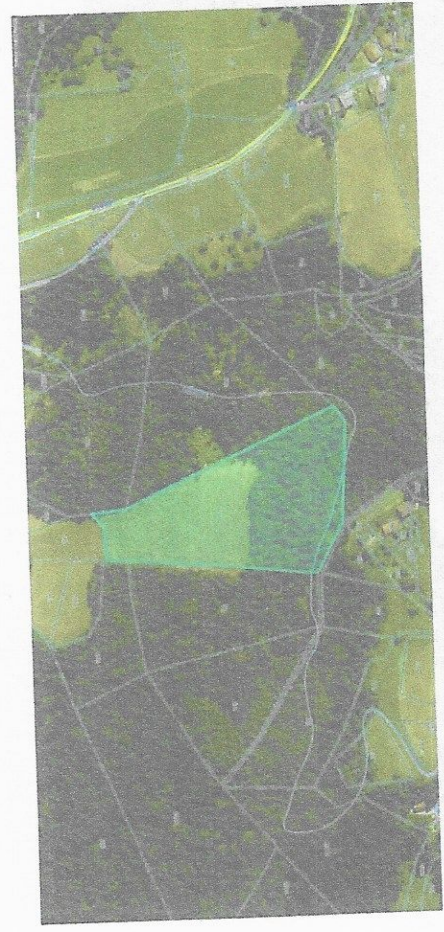
Letni načrt ravnanja z nepremičnim premoženjem Občine Oplotnica za leto 2022

Letni načrt ravnanja z nepremičnim premoženjem Občine Oplotnica za leto 2022

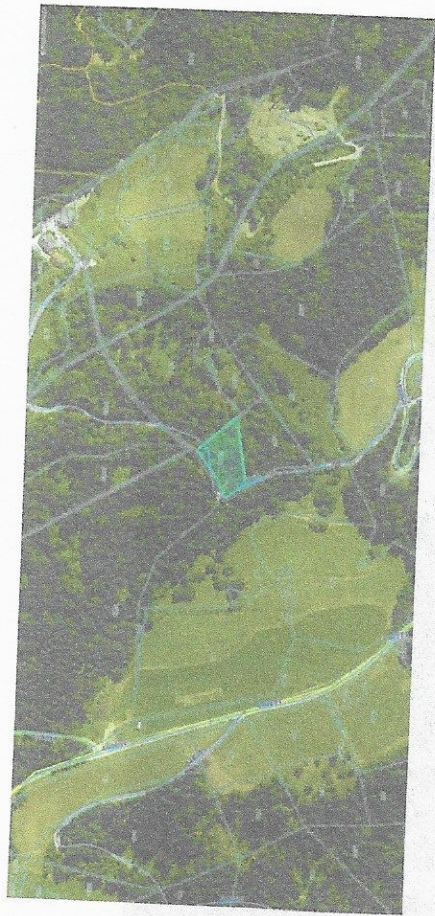
5. Parc.št. 183, 191, 144/2 k.o. 760-Koritno (parcelacija + zamenjava)



Parcela št. 183, 191, 144/2 k.o. 760-Koritno

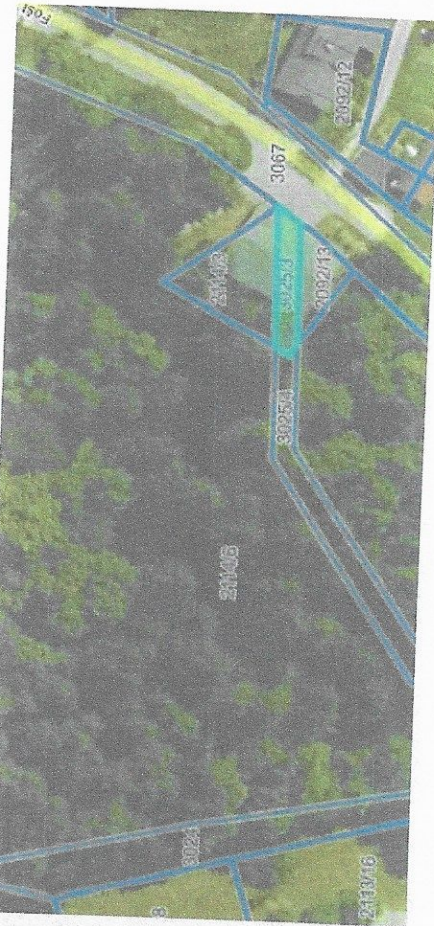


Parcela št. 2153 k.o. Čapljina

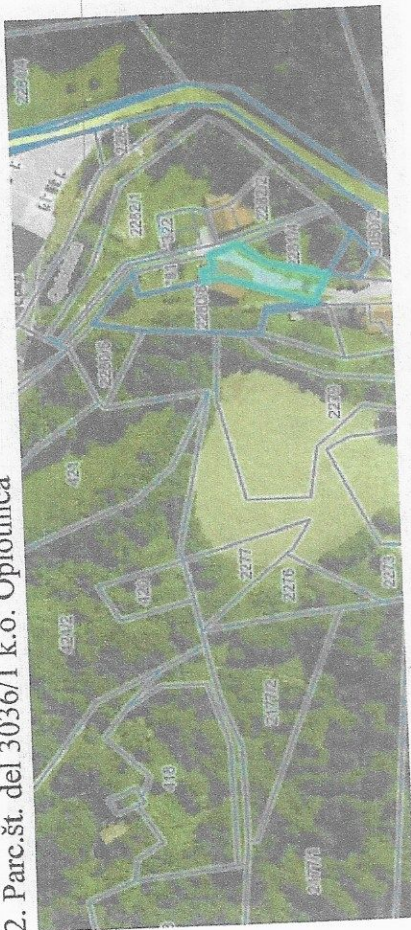


LETNI NAČRT PRODAJE NEPREMIČNIN V LETU 2022

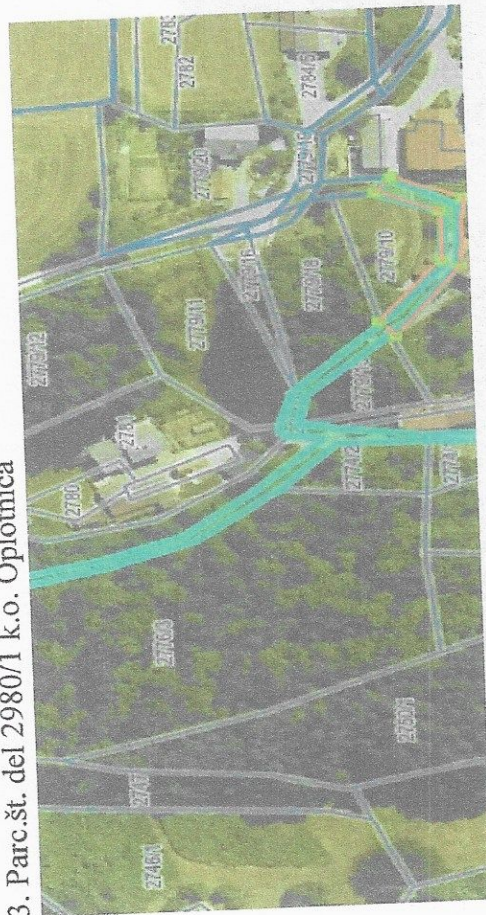
1. Parc.št. 3025/6 k.o. Oplotnica



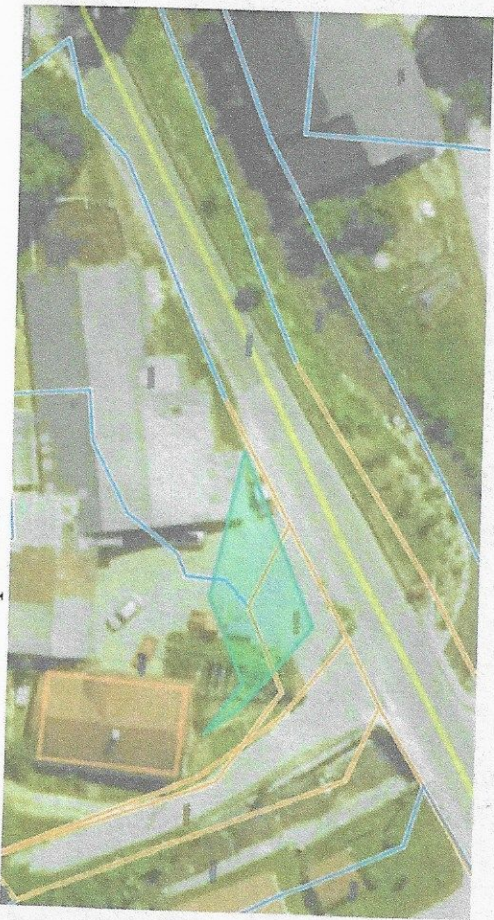
2. Parc.št. del 3036/1 k.o. Oplotnica



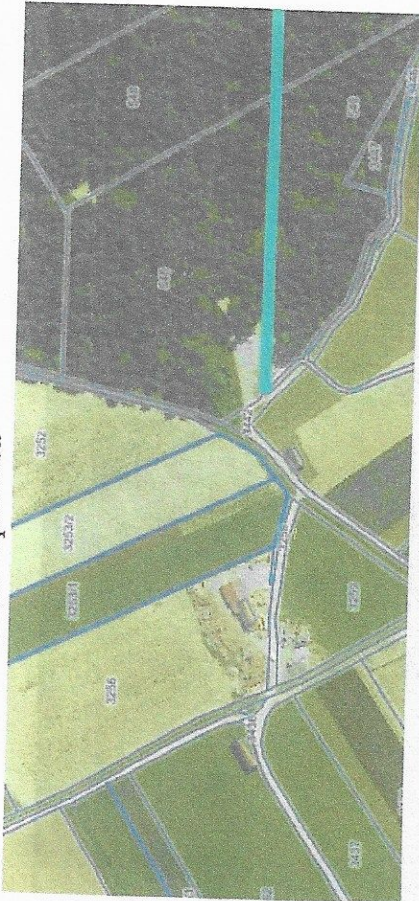
3. Parc.št. del 2980/1 k.o. Oplotnica



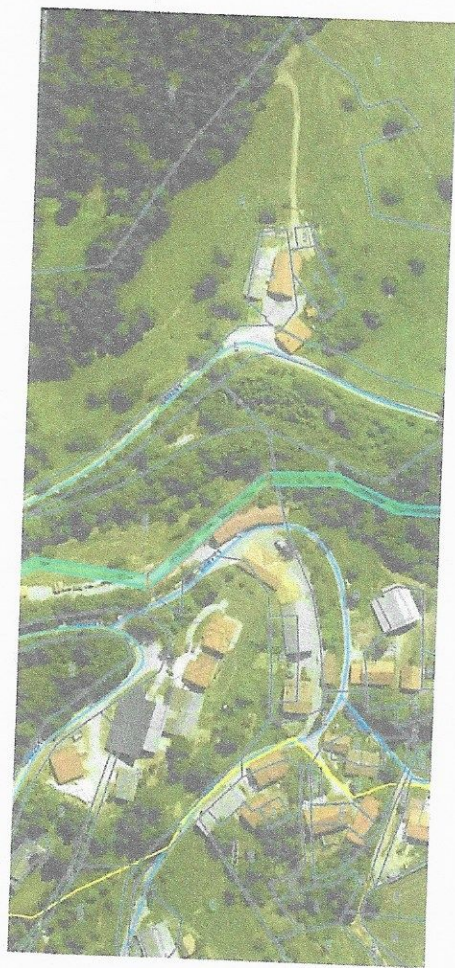
4. Parc.št. 3015/3 k.o. Oplotnica



5. Parc.št. del 3011/2 k.o. Oplotnica



6. Parc.št. del 1006/15 k.o. Brezje pri Oplotnici



Prorač. uporabnik: Skupna občinska uprava občin Dobje, Dobrna, Oplotnica, Slovenske Konjice, Šentjur, Vitanje, Vojnik in Zreče

Keršova ulica 8, 3212 Vojnik

Predlagatelj: Občina Vojnik, Branko Petre

Vodja SOU: Nataša Kos

Glavni program: Skupna občinska uprava

OSNUTEK

Šifra PU: 89800

FINANČNI NAČRT SKUPNE OBČINSKE UPRAVE OBČIN Dobje, Dobrna, Oplotnica, Slovenske Konjice, Šentjur, Vitanje, Vojnik in Zreče za leto 2022

A) PRIHODKI IN ODHODKI

	PRIHODKI 2022	Občina Dobje	Občina Dobrna	Občina Oplotnica	Občina Slovenske Konjice	Občina Šentjur	Občina Vitanje	Občina Vojnik	Občina Zreče
SKUPAJ PRIHODKI	577.888	7.533	66.339	22.521	119.521	121.813	75.090	105.786	59.286
740 transforni prihodki iz drugih javnofinancijskih institucij	577.888,19	7.532,54	66.338,51	22.521,48	119.520,98	121.812,65	75.090,34	105.786,00	59.285,70
740004 prejeta sredstva iz državnega proračuna za tekočo porabo	98.786,00	0,00	0,00	0,00	0,00	0,00	0,00	98.786,00	0,00
COVID dodatek za plače	7.000,00								
740100 sofinancira. občin po nalogah	472.102,19	7.532,54	66.338,51	22.521,48	119.520,98	121.812,65	75.090,34	7.000,00	59.285,70

	ODHODKI 2022	Občina Dobje	Občina Dobrna	Občina Oplotnica	Občina Slovenske Konjice	Občina Šentjur	Občina Vitanje	Občina Vojnik	Občina Zreče
SKUPAJ ODHODKI	679.300	7.533	66.339	22.521	119.521	121.813	75.090	207.198	59.286
400 PLAČE IN DRUGI IZDATKI ZAPOSLENIM	482.615	4.980	49.908	14.487	85.607	78.091	54.917	153.352	41.272
a) sir. računovodstva (400)	6.600	106	206	307	1.844	1.656	424	1.169	888
b) zaposleni (400)	476.015	4.874	49.701	14.179	83.763	76.435	54.494	152.183	40.384
401 PRISPEVKI DELODAJALCEV ZA SOC. VARNOST	75.082	798	7.878	2.322	13.429	12.515	8.651	23.002	6.487
402 IZDATKI ZA BLAGO IN STORITVE	116.103	1.689	8.280	5.521	19.615	30.171	10.797	28.934	11.097
a) zaposleni (402)	8.303	114	578	331	1.856	1.785	747	1.994	899
b) ostali stroški (402)	107.800	1.575	7.702	5.190	17.759	28.387	10.050	26.940	10.198

		7.300	161	314	467	1.562	2.519	453	1.022	803
		500	11	22	32	107	173	31	70	55
		ODHODKI 2022	Občina Dobje	Občina Dobrna	Občina Oplopnica	Občina Slovenske Konjice	Občina Šentjur	Občina Vitanje	Občina Vojnik	Občina Zreče
b) ostali stroški (402)										
420	INVESTICIJSKI ODHODKI	7.300	161	314	467	1.562	2.519	453	1.022	803
PRORAČUNSKO RAČUNOVODSTVO		500	11	22	32	107	173	31	70	55
SKUPAJ PROR. RAČUNOVODSTVO		223.100	0	51.624	0	0	0	47.331	124.145	0
PLACE IN DRUGI IZDATKI										
400	ZAPOSLENIM	167.395	0	40.175	0	0	0	35.153	92.067	0
	a) str. računovodstva (400)	0		0				0		
	b) zaposleni (400)	167.395		40.175				35.153	92.067	
PRISPEVKI DELODAJALCEV										
401	ZA SOC. VARNOST	26.325	0	6.318	0	0	0	5.528	14.479	0
IZDATKI ZA BLAGO IN										
402	STORITVE	27.380	0	4.987	0	0	0	6.146	16.247	0
	a) zaposleni (402)	1.480		355				311	814	
	b) ostali stroški (402)	25.900		4.632				5.835	15.433	
420	INVESTICIJSKI ODHODKI	2.000	0	144	0	0	0	504	1.352	0
VARSTVO OKOLJA		102.000	0	0	0	46.308	0	7.140	28.152	20.400
PLACE IN DRUGI IZDATKI										
400	ZAPOSLENIM	81.868	0	0	0	37.168	0	5.731	22.596	16.374
	a) str. računovodstva (400)	1.800				817		126	497	360
	b) zaposleni (400)	80.068				36.351		5.605	22.099	16.014
PRISPEVKI DELODAJALCEV										
401	ZA SOC. VARNOST	12.481				5.667		874	3.445	2.496
IZDATKI ZA BLAGO IN										
402	STORITVE	7.151	0	0	0	3.246	0	501	1.974	1.430
	a) zaposleni (402)	1.651				749		116	456	330
	b) ostali stroški (402)	5.500				2.497		385	1.518	1.100
420	INVESTICIJSKI ODHODKI	500				227		35	138	100

B) RAČUN FINANČNIH TERJATEV IN NALOŽB

PLAN 2022	Občina Dobje	Občina Dobrna	Občina Oplopnica	Občina Slovenske Konjice	Občina Šentjur	Občina Vitanje	Občina Vojnik	Občina Zreče
-----------	-----------------	------------------	---------------------	--------------------------------	-------------------	-------------------	------------------	-----------------

RAČUN FINANČNIH TERJATEV IN NALOŽB Skupna občinska uprava (dajanje posojil, spremembe kapitalskih deležev)	0	0	0	0	0	0	0	0	0	0	0	0	0	0	0	0	0	0	0
---	---	---	---	---	---	---	---	---	---	---	---	---	---	---	---	---	---	---	---

C) RAČUN FINANCIRANJA

	Občina Dobje	Občina Dobrna	Občina Oplotnica	Občina Slovenske Konjice	Občina Šentjur	Občina Vitanje	Občina Vojnik	Občina Zreče
RAČUN FINANCIRANJA Skupna občinska uprava (zadolževanje, odplačilo nolga)	0	0	0	0	0	0	0	0

Vojnik, 12. oktober 2021

Podsekretarka za finance in proračun
Irena Špegel Jovan

Vodja SOU
Nataša Kos

Župan Občine Vojnik
Branko Petre