



**OBČINA TREBNJE  
ŽUPANJA**

[www.trebnje.si](http://www.trebnje.si)

E: [obcina.trebnje@trebnje.si](mailto:obcina.trebnje@trebnje.si)

Goliev trg 5, 8210 TREBNJE

T: 07 348 11 00

Številka: 478-42/2017-36

Datum: 27. 7. 2023

OBČINSKI SVET  
OBČINE TREBNJE

ZADEVA: **PREDLOG ZA OBRAVNAVO NA SEJI OBČINSKEGA SVETA  
OBČINE TREBNJE**

NASLOV GRADIVA: **Predlog za pridobitev statusa grajenega javnega dobra za parcelo  
657/5 k.o. Štefan**

*Gradivo pripravil:* Oddelek za splošne zadeve, Vanda Zadnik

*Pristojno delovno  
telo:* Odbor za prostor, infrastrukturo in varstvo okolja

*Gradivo predlaga:* Mateja Povhe, županja Občine Trebnje

*Poročevalec po  
pooblastilu županje  
Občine Trebnje  
Mateje Povhe:* Vanda Zadnik, univ. dipl. prav.  
višja svetovalka I

**PREDLOG SKLEPA:**

**SKLEP**

**I. Status grajenega javnega dobra lokalnega pomena – cesta pridobi parcela št. 657/5 k.o. 1424 Štefan. Sklep o pridobitvi statusa javnega dobra lokalnega pomena se v predlagani obliki in vsebini sprejme.**

Mateja Povhe, l. r.  
ŽUPANJA

*Priloge:*

*- predlog z obrazložitvijo, predlog sklepa o pridobitvi, skica*

## **Predlog za pridobitev statusa grajenega javnega dobra za parcelo 657/5 k.o. Štefan**

### Pravna podlaga za odločanje:

260. člen Zakona o urejanju prostora (Uradni list RS, št. 199/21, 18/23 - ZDU-10, v nadaljevanju: ZUreP-3) določa, da se status grajenega javnega dobra lokalnega pomena pridobi z ugotovitveno odločbo, ki jo na podlagi sklepa občinskega sveta po uradni dolžnosti izda občinska uprava.

### Obrazložitev:

14. točka prvega odstavka 3. člena ZUreP-3 določa, da so grajeno javno dobro zemljišča, objekti ali deli objektov, namenjeni takšni splošni rabi, kot jo glede na namen njihove uporabe določa zakon ali predpis, izdan na podlagi zakona. Grajeno javno dobro je državnega in lokalnega pomena.

Zakon o cestah (Uradni list RS, št. 132/22, 140/22 - ZSDH-1A) v 3. členu določa, da so javne ceste javno dobro in so izven pravnega prometa.

Zemljišče, za katero se ureja status grajenega javnega dobra, je del občinske kategorizirane ceste izpolnjuje pogoje za gospodarsko javno infrastrukturo lokalnega pomena.

Podatki o zemljišču, za katero se ureja status grajenega javnega dobra:

k.o.	parc. št.	izmera v v m <sup>2</sup>	kategorizacija
<b>1424 štefan</b>	<b>657/5</b>	<b>52</b>	<b>JP 926532 (Kamni Potok 20)</b>

Lastništvo na zemljišču je v postopku pridobivanja na podlagi kupne pogodbe.

Občinski svet Občine Trebnje je na podlagi 260. člena Zakona o urejanju prostora (Uradni list RS, št. 199/21, 18/23 - ZDU-1O) na \_\_\_\_\_ **redni seji dne** \_\_\_\_\_ sprejel

**S K L E P**  
**o pridobitvi statusa grajenega javnega dobra**

I.

Status grajenega javnega dobra lokalnega pomena – cesta pridobi:

- **katastrska občina 1424 ŠTEFAN parcela 657/5 (ID 2645448).**

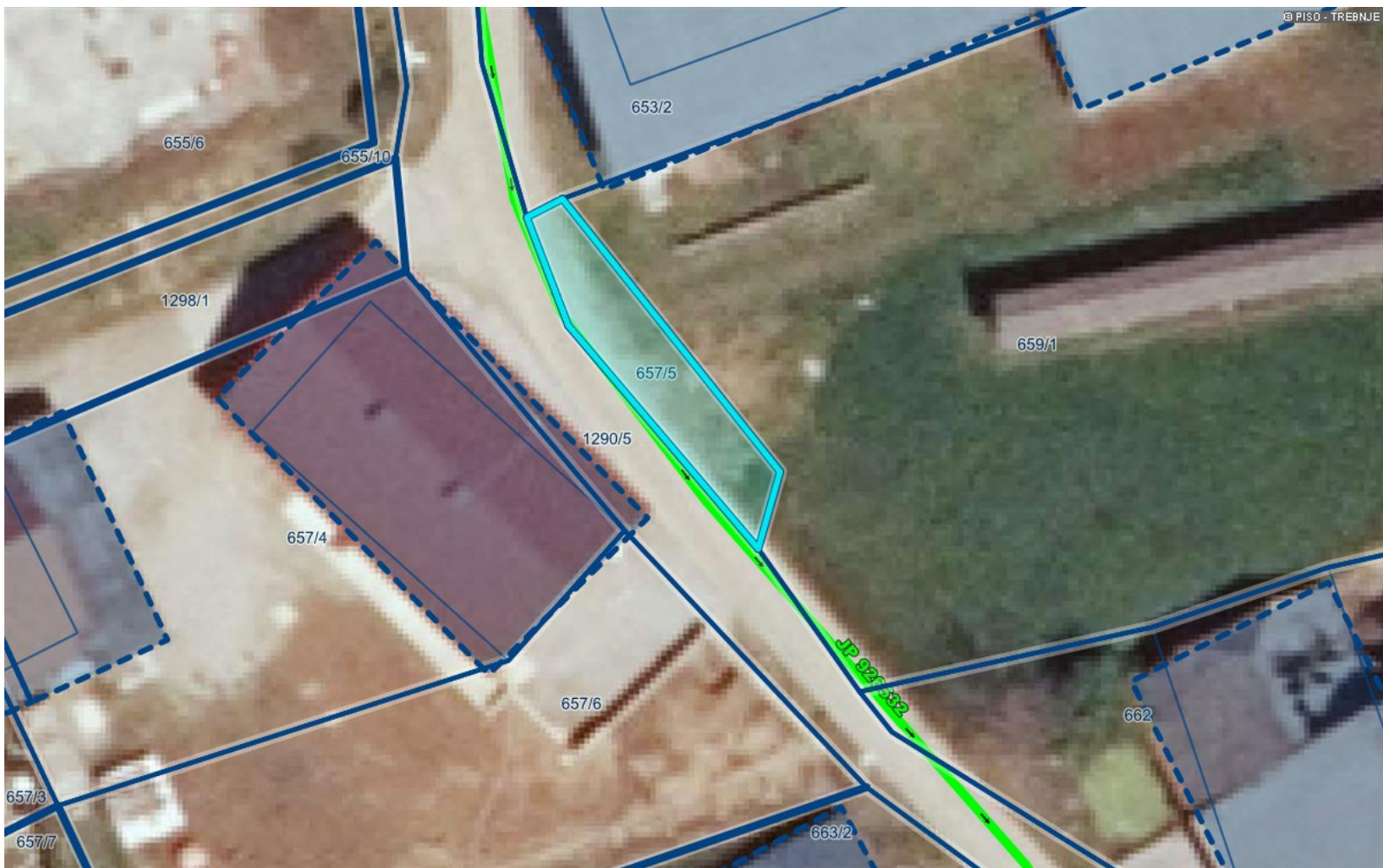
Ta sklep začne veljati z dnem sprejema na seji Občinskega sveta Občine Trebnje.

Številka: 478-42/2017

Trebnje, \_\_\_\_\_

Mateja Povhe  
ŽUPANJA  
OBČINE TREBNJE

Infrastruktura (vir Ob ina) > Cestno omrežje (BCP)



LEGENDA:

- Ceste
- DRZAVNE CESTE
  - AC - avtocesta
  - HC - hitra cesta
  - G1, G2, R1, R2, R3, RT
  - OB INSKE CESTE
  - LZ - lokalne zbirne ceste
  - LK - lokalne krajevne ceste
  - LC - lokalne ceste
  - JP - javne poti
  - KJ - javne poti za kolesarje
  - LG - glavne mestne ceste
- KAT- oznaka
- ODSEK
- Oznake cest
- KAT- oznaka
- ODSEK
- Gozdne ceste
- Gozdne ceste
- Parcele
- st.
- Parcele - Urejene meje
- Stavbe

0 10 m

merilo 1: 297

0 10 cm

referen na linija

OZNA ENA PARCELA: katastrska ob ina: 1424-ŠTEFAN, parcela: 657/5

Nazivi ulic

ULICA