

OBČINA KOMENDA
Zajčeva cesta 23
1218 KOMENDA

telefon: (01) 72 47 400, 72 47 401
telefax: (01) 834 13 23
transakcijski račun: 0110 0010 0002 377
davčna št.: 22332570, matična št.: 1332155
šifra dejavnosti: 75110
e-mail: OBCINA@KOMENDA.SI
<http://WWW.KOMENDA.SI>

Številka: 371-0006/2019
Datum: 02. 04. 2021

Občinskemu svetu Občine Komenda

- ZADEVA:** ODLOK O KATEGORIZACIJI OBČINSKIH CEST V OBČINI KOMENDA (1. OBRAVNAVA)
- PREDLAGATELJ:** Stanislav Poglajen, Župan Občine Komenda.
- POROČEVALCI:** Stanislav Poglajen, Župan Občine Komenda,
Marjan Potočnik, Občina Komenda,
Uroš Košir, LOCUS, d. o. o., Ljubljanska cesta 76, 1230 Domžale,
- PRAVNA PODLAGA:**
- Zakon o cestah (Uradni list RS št. 109/10, 48/12, 36/14 – odl. US, 10/18)
 - 13. člen Statuta Občine Komenda (Uradne objave Glasila Občine Komenda št. 03/21, uradno prečiščeno besedilo – UPB1),

PREDLOG SKLEPA:

Občinski svet Občine Komenda v 1. obravnavi sprejme Odlok o kategorizaciji občinskih cest v občini Komenda. Do druge obravnave naj se vanj vključijo pripombe in predlogi, podane v času javne razgrnitve ter pripombe, podane na pristojnih odborih in občinskem svetu oz. naj se obrazloži, zakaj le-teh ni moč upoštevati.

O B R A Z L O Ž I T E V

Veljavni predpisi obvezujejo občine, da sproti urejajo podatke za BCP (bazo cestnih podatkov) ter vpise objektov v kataster GJI (gospodarska javna infrastruktura). Ministrstvo za infrastrukturo nas je leta 2019 pozvalo še k ureditvi evidenc javne cestne infrastrukture (dejanska raba). V ta namen smo lani naročili izdelavo elaborata določitve dejanske rabe občinskim javnim cestam, kasneje pa še določitev kategorizacije nekaterim novim prometnicam, ki jih zadnje spremembe odloka o kategorizaciji še niso zajele (npr. območje KO 13 Gmajnica, delni premik ceste Scorpio – Gora, novi prometnici v poslovni coni in gramoznici, dovoz mimo OMV črpalke na Potoku ipd.). Hkrati urejamo izbris nekaterih kategorizacij na prometnicah, ki so v privatni lasti (tudi sodba ustavnega sodišča).


Izdelovalec podjetje LOCUS, d. o. o., je zato pripravil predlog novega odloka, ki je trenutno (do 01. 05. 2021) v javni obravnavi.

Po proučitvi morebitnih pripomb bo na eni od naslednjih sej odlok obravnavan še drugač, po sprejemu in uradni objavi pa bo prenehala veljavnost sedanjemu odloku o kategorizaciji naših cest. S tem se bodo lahko uredili podatki BCP ter vpisi v GJI oz. izpolnitev zakonsko določenih obveznosti.

Dodatna pojasnila so še v spremni obrazložitveni dokumentaciji, ki jo je pripravil LOCUS ter v priloženem osnutku odloka.

Pripravil: Marjan Potočnik




Župan Občine Komenda
Stanislav Poglajen

PRILOGE:

1. Uvodna obrazložitev izdelovalca,
2. osnutek odloka za 1. obravnavo.



LOCUS

NAROČNIK

Občina Komenda

Zajčeva cesta 23 | 1218 Komenda

SPREMEMBA ODLOKA O KATEGORIZACIJI OBČINSKIH CEST

Občina Komenda

IZVAJALEC

LOCUS prostorske informacijske rešitve d.o.o.

Ljubljanska cesta 76 | 1230 Domžale

Domžale, marec 2021

PROJEKT	Sprememba Odloka o kategorizaciji občinskih cest v Občini Komenda
FAZA	Pridobitev mnenja DRSI
VSEBINA	Kategorizacija občinskih cest
NAROČNIK	Občina Komenda, Zajčeva cesta 23, 1218 Komenda
IZDELOVALEC	Locus d.o.o., Ljubljanska cesta 76, 1230 Domžale
VODJA PROJEKTA	Uroš Košir, univ.dipl.inž.geod.
STROKOVNA SKUPINA	Špela Osolin, mag. prost. načrt. Brigita Avbelj, univ.dipl.inž.geod.
DATUM	Domžale, marec 2021

KAZALO

1 UVOD	7
2 SPLOŠNI DEL	9
2.1 KRATICE	9
2.2 PODATKI O NAROČNIKU	9
2.2.1 <i>Naročnik</i>	9
2.2.2 <i>Izdelovalec</i>	9
2.3 PODLAGE ZA KATEGORIZACIJO OBČINSKIH CEST	10
2.3.1 <i>Predpisi</i>	10
2.3.2 <i>Veljavni občinski akti</i>	10
2.4 NAMEN SPREMEMBE ODLOKA	10
3 OBRAZLOŽITEV SPREMEMB	11
3.5 NOVE KATEGORIZACIJE CEST	11
3.6 SPREMEMBE PRI KATEGORIZACIJI OBSTOJEČE KATEGORIZIRANIH CEST	15
3.7. UKINITVE.....	20
4 PRILOGE	21

1 UVOD

Na podlagi določil Zakona o cestah (v nadaljevanju: ZCes-1) – Uradni list RS, št. 109/10, 48/12, 36/14 - odl. US, 46/15 in 10/18 morajo občine kot upravljalci občinskih cest voditi evidence o občinskih cestah in objektih na njih. Skladno s predpisi Pravilnika o načinu označevanja javnih cest in o evidencah o javnih cestah in objektih na njih – Uradni list RS, št. 49/97 in 2/04 (v nadaljevanju: Pravilnik) in Uredbe o merilih za kategorizacijo javnih cest – Uradni list RS, št. 49/97 in 113/09 (v nadaljevanju: Uredba) so morale občine po uveljavitvi zakonodaje pripraviti Odlok o kategorizaciji občinskih cest (v nadaljevanju: Odlok).

Odlok o kategorizaciji občinskih cest je pravni akt, katerega mora po predhodnem mnenju s strani Direkcije RS za infrastrukturo (v nadaljevanju: DRSI) potrditi občinski svet občine. V skladu z določili Uredbe mora občina, ki želi spremeniti ali dopolniti veljavni Odlok, na DRSI poslati vlogo za spremembo kategorizacije občinskih cest. DRSI ji k ustreznemu gradivu izda mnenje k predlaganim spremembam in dopolnitvam, ali pa občino pozove k odpravi ugotovljenih neskladij.

Občina Komenda ima veljaven Odlok o kategorizaciji občinskih cest v Občini Komenda (Ur. objave Glasila občine Komenda, št. 7/12, 3/14). Po letu 2014 je bilo izvedenih nekaj sprememb na obstoječem cestnem omrežju, katere želi občina evidentirati z novim Odlokom.

Obrazložitve in prikazi sprememb na občinskem cestnem omrežju glede na do sedaj veljavno stanje so prikazani v nadaljevanju v poglavju št. 3.

Po sprejemu predloga novega Odloka se bo v Občini Komenda spremenila skupna dolžina občinskih cest, kar prikazuje spodnja tabela.

Glede na potrditev Odloka se bodo lahko uredili tudi podatki BCP, objekti pa vpisali v kataster GJI, s čimer bo občina uredila kategorizacijo občinskih cest glede na lastne potrebe in trenutno stanje potekov cest na terenu ter izpolnila svoje zakonsko določene obveznosti.

Sprememba dolžin po kategorijah med veljavnim Odlokom o kategorizaciji občinskih javnih cest v Občini Komenda in osnutkom novega Odloka o kategorizaciji občinskih cest v Občini Komenda:

KATEGORIJA	ODLOK 2014 [m]	ODLOK 2021 [m]	RAZLIKA [m]
lokalne ceste - LC	16.017	16.069	+ 52
zbirne krajevne ceste - LZ	903	901	- 2
krajevne ceste - LK	1.392	1.391	- 1
javne poti - JP	35.501	38.873	+ 3.372
SKUPAJ	53.813	57.234	+ 3.421

Preglednica 1: Prikaz dolžin kategoriziranih občinskih cest po kategorijah med veljavnim Odlokom in njegovo spremembo

2 SPLOŠNI DEL

2.1 Kratice

LC	lokalna cesta je namenjena povezovanju naselij v občini z naselji v sosednjih občinah in je pomembna za navezovanje prometa na ceste enake ali višje kategorije
LZ	zbirna krajevna cesta je namenjena zbiranju in navezovanju prometnih tokov iz posameznih območij naselij z uvedenim uličnim sistemom na ceste enake ali višje kategorije
LK	krajevna cesta je kot nadaljevanje cest višje kategorije namenjena dostopu do zaključenih prostorskih enot (stanovanjske soseske blokovne in individualne gradnje, industrijske cone, nakupovalni in rekreacijski centri ipd.) v posameznih območjih naselij z uvedenim uličnim sistemom
JP	javna pot je namenjena povezovanju naselij ali delov naselij v občini in ne izpolnjuje predpisanih meril za lokalno cesto oz. je namenjena samo določenim vrstam udeležencev v prometu

2.2 Podatki o naročniku

2.2.1 Naročnik

Ime:	Občina Komenda
Sedež:	Zajčeva cesta 23, 1218 Komenda
Župan:	Stanislav Poglajen
Odgovorna oseba za izvedbo projekta:	Marjan Potočnik
Telefon:	01 / 834 13 23
Davčna številka	SI 22332570

2.2.2 Izdelovalec

Ime:	LOCUS prostorske informacijske rešitve, d.o.o.
Sedež:	Ljubljanska cesta 76, 1230 Domžale
Direktor:	Leon Kobetič
Odgovorna oseba za izvedbo projekta:	Uroš Košir
Telefon:	01 / 721 93 90
Davčna številka	SI 15475760

2.3 Podlage za kategorizacijo občinskih cest

2.3.1 Predpisi

- Zakon o cestah (ZCes-1); Uradni list RS, št. 109/10, 48/12, 36/14 - odl. US, 46/15 in 10/18,
- Uredba o merilih za kategorizacijo javnih cest; Uradni list RS, št. 49/97 in 113/09,
- Pravilnik o načinu označevanja javnih cest in o evidencah o javnih cestah in objektih na njih; Uradni list RS, št. 49/97 in 2/04.

2.3.2 Veljavni občinski akti

- Odlok o kategorizaciji občinskih cest v Občini Komenda (Ur. objave Glasila občine Komenda, št. 7/12, 3/14).

2.4 Namen spremembe odloka

Kategorizacija občinskih cest prikazuje dejansko rabo javnih cest na območju občine, ki se s potrebami in skladno z razvojem občine spreminja. Občina je pripravila nov Odlok, ker je želela evidentirati spremembe na občinskem cestnem omrežju, ki so nastale po letu 2014, ko je bil objavljen trenutno veljavni Odlok, in tako dopolniti kategorizacijo cest z novimi dejstvi na terenu ter odpraviti morebitna neskladja pri obstoječem stanju.

Skladno z Zakonom o cestah in Uredbo občina kategorizira ceste, ki so v lasti občine ali predstavljajo javno dobro ter se uporabljajo za javni promet.

Z namenom uskladitve stanja na občinskem cestnem omrežju z veljavno zakonodajo je občina v preteklih letih uredila lastništvo več zemljišč, po katerih potekajo ceste, ki so prej potekale po zasebnih zemljiščih. Posamezne ceste, kjer je lastništvo urejeno in do sedaj še niso bile kategorizirane, se z novim Odlokom tako vključuje v evidenco kategoriziranih cest. Obratno so se izločile ceste, kjer občina ne more pridobiti lastništva na zemljiščih, ceste pa hkrati ne predstavljajo javnih cest, temveč zasebne dovoze.

Dodatno so se ob pregledu stanja na občinskem cestnem omrežju ugotovila posamezna neskladja z dejanskim stanjem v naravi oz. z določili veljavne zakonodaje.

Z novim Odlokom je tako prikazan predlog nove kategorizacije cest, ki se uporabljajo za javni promet, nekaterim odsekom se je nekoliko popravil zaris poteka osi cest glede na dejansko stanje v naravi, priključevanje na veljavno stanje potekov državnih cest in križišč z njimi, prevoznost ali drugo, nekateri odseki so se nekoliko skrajšali ali podaljšali.

Namen predlaganega novega Odloka je vzpostaviti občinsko cestno omrežje v takšni meri in obsegu, da bo tudi v nadaljevanju kar najbolj služilo prebivalcem.

V naravi obstaja več cest, tako kategoriziranih kot nekategoriziranih, ki potekajo po zemljiščih v zasebni lasti. Z namenom dolgoročne ureditve stanja na občinskem cestnem omrežju bo potrebno ceste, tako kategorizirane kot nekategorizirane, tudi v nadaljevanju lastniško urejati in jih skladno z izpolnjevanjem meril dodajati v evidence.

3 OBRAZLOŽITEV SPREMEMB

V poglavju obrazložitev sprememb so grafično prikazane in naštetе nove kategorizacije cest ter obrazložene spremembe, ki so se dogodile na občinskem cestnem omrežju glede na do sedaj veljavni Odlok o kategorizaciji občinskih cest v Občini Komenda.

3.5 Nove kategorizacije cest

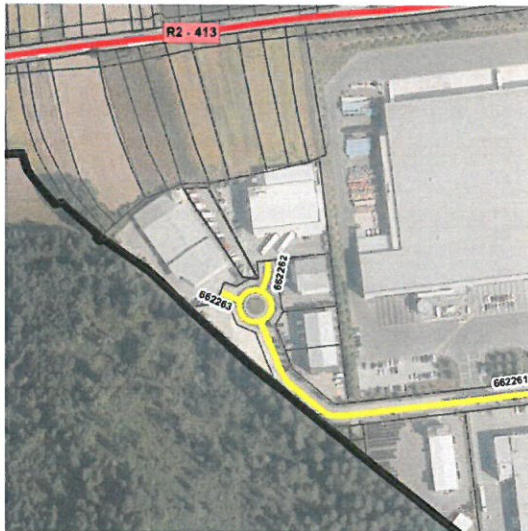
Kategorizirali so se odseki novih cest, ki so v lasti občine oz. predstavljajo javno dobro in se uporabljajo za javni promet. Ceste se kategorizirajo kot posledica njihove izgradnje ali pa kot posledica njihove obstoječe uporabe za javni promet. Vse novo kategorizirane občinske ceste imajo ustrezno urejeno voziščno konstrukcijo.

JAVNE POTI

ZAP. ŠT.	ODSEK	ZAČETEK	POTEK	KONEC	DOLŽINA	UPORABA
2	540302	G2 104	Nasovče I	HŠ 33	76	V
16	662036	662021	Breg pri Komendi IV	HŠ 18B	48	V
17	662037	G2 104	Za bencinsko črpalko	662031	133	V
25	662049	039121	Do cerkve sv. Petra	HŠ 114	55	V
66	662117	662098	Odcep do HŠ 97E	HŠ 97E	32	V
67	662118	662098	Odcep do HŠ 99H	HŠ 99H	32	V
68	662119	662098	Odcep do HŠ 99L	HŠ 99L	32	V
72	662124	662098	Odcep do HŠ 97L	HŠ 97L	33	V
73	662125	662098	Odcep do parc. št. 32/4	Konec parc. št. 17/48	41	V
74	662126	662094	Odcep do HŠ 80E	HŠ 80E	136	V
75	662127	G2 104	Odcep do HŠ 55	HŠ 55	116	V
76	662128	662121	Suhadole XIV	HŠ 39K	144	V
77	662129	662127	Suhadole XV	HŠ 38E	77	V
108	662197	662192	Gmajnica XIII	HŠ 70	57	V
109	662198	162041	Gmajnica XIV	HŠ 84	80	V
114	662206	162041	Gora pri Komendi - Moste	662091	725	V
132	662262	662261	Pod brezami II	HŠ 7	20	V
133	662263	662261	Pod brezami III	HŠ 8	14	V
139	662284	662282	Pod topoli IIII	Začetek parc. št. 2282	196	V

ZAP. ŠT.	ODSEK	ZAČETEK	POTEK	KONEC	DOLŽINA	UPORABA
160	662371	039711	Gmajnica VII	HŠ 231	317	V
161	662372	662371	Gmajnica VIII	662371	257	V
162	662373	662371	Gmajnica IX	HŠ 232	32	V
163	662374	162042	Gmajnica - Mlaka	662181	462	V
164	662375	662374	Gmajnica X	HŠ 256	70	V
165	662376	662374	Gmajnica XI	HŠ 266	51	V
166	662377	662374	Gmajnica XII	HŠ 280	74	V

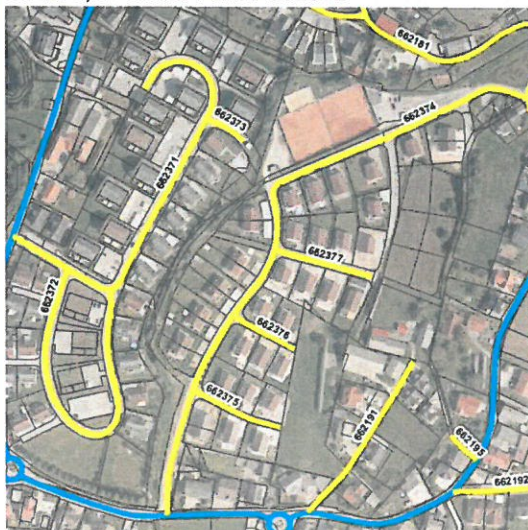
JP 662262 in JP 662263



JP 662284



JP 662371, JP 662372, JP 662373, JP 662374, JP 662375, JP 662377 in JP 662376



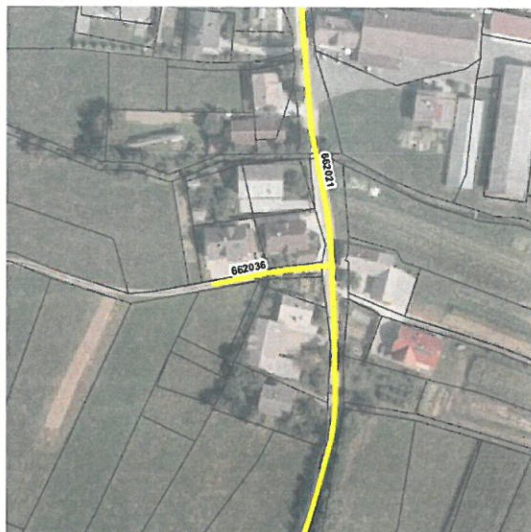
JP 662192 in JP 662198



JP 662049



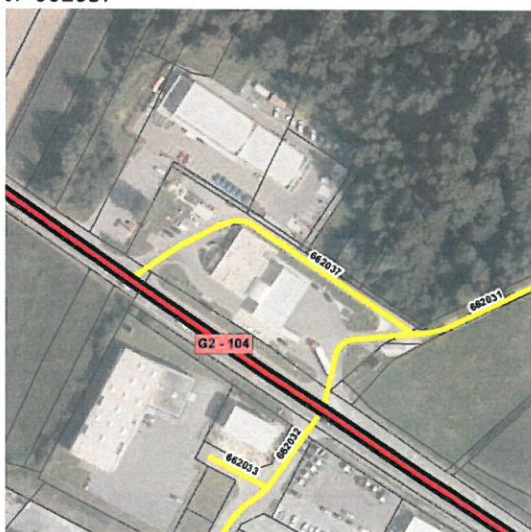
JP 662036



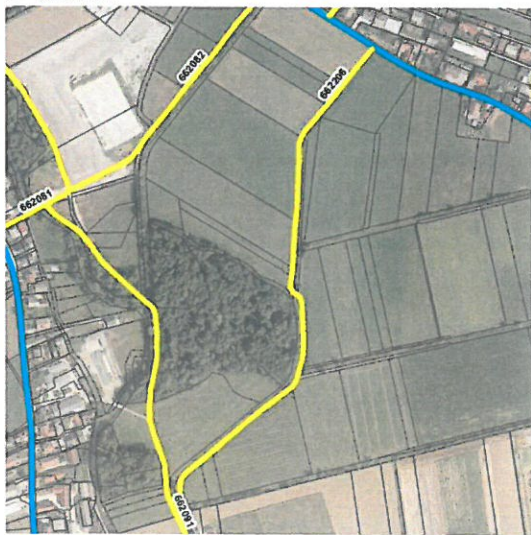
JP 540302



JP 662037



JP 662206



JP 662117, JP 662118, 662119, JP 662124, JP 662125



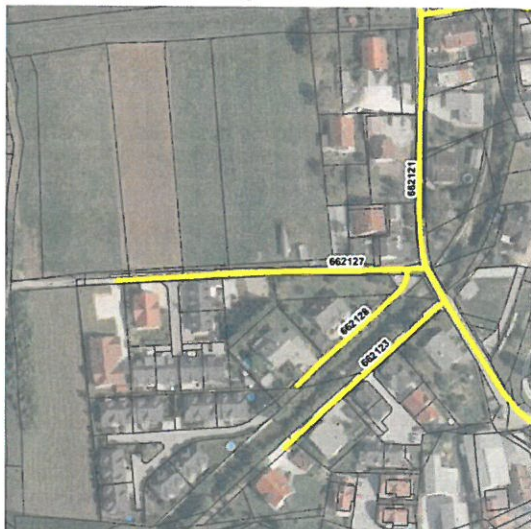
JP 662125



JP 662126

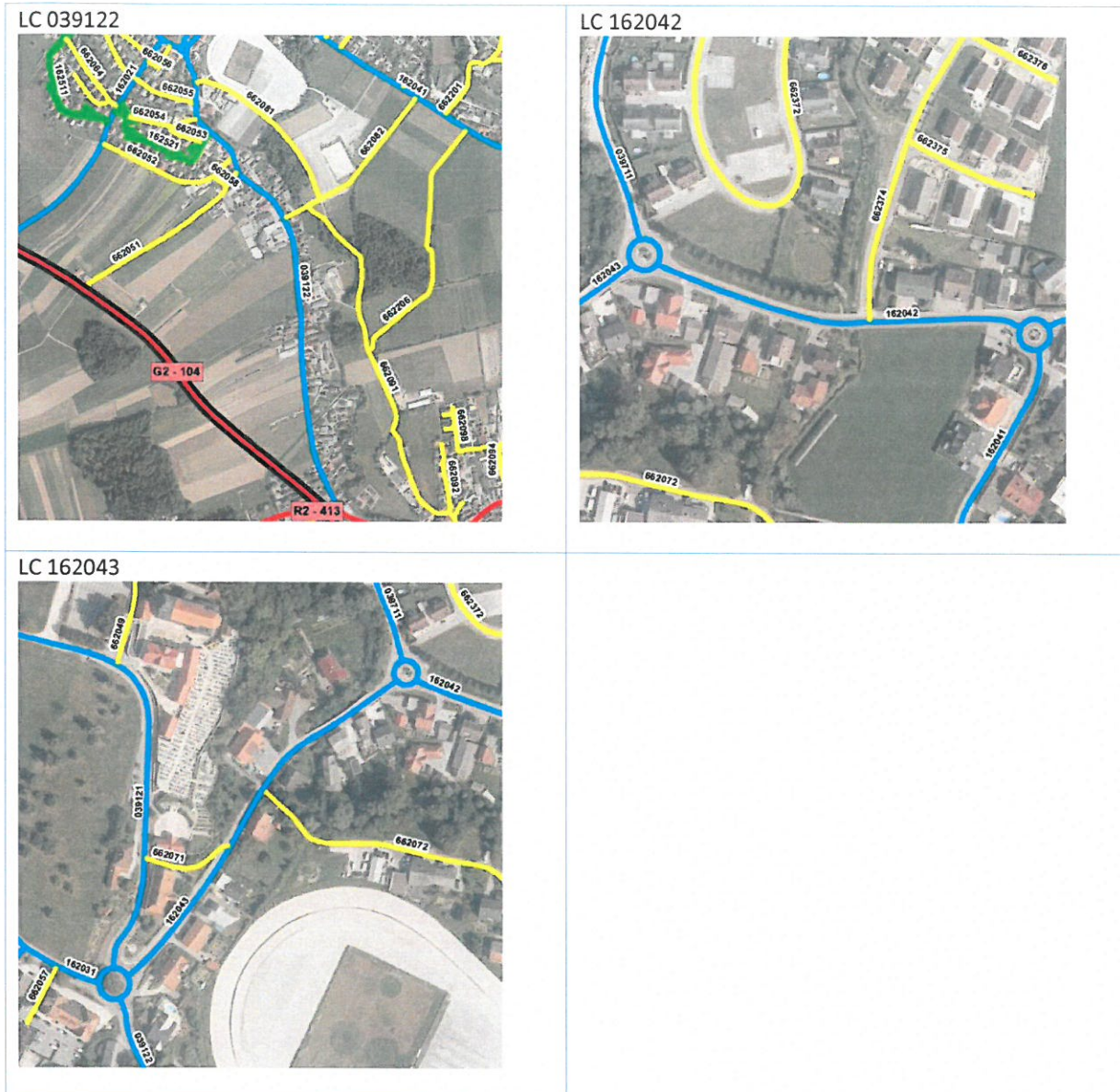


JP 662127 in JP 662128



LOKALNE CESTE

ZAP. ŠT.	ODSEK	ZAČETEK	POTEK	KONEC	DOLŽINA	UPORABA
8	039122	162031	Komenda (krožišče) - Moste	413	1377	V
9	162042	162041	Gmajnica (od krožišča do krožišča)	162043	239	V
10	162043	162042	Gmajnica - Komenda (krožišče)	162031	264	V



3.6 Spremembe pri kategorizaciji obstoječe kategoriziranih cest

Ob pregledu stanja na občinskem cestnem omrežju so se ugotovila posamezna neskladja z dejanskim stanjem v naravi oz. z določili veljavne zakonodaje. Z namenom ureditve stanja na občinskem cestnem omrežju so se ugotovljena neskladja odpravila, kot je to razvidno iz nadaljevanja. Posamezne veljavno kategorizirane ceste so se tako:

- skrajšale oz. podaljšale,
- se jim je uredil zaris poteka osi ceste glede na dejanski potek veljavno kategoriziranih cest v naravi,
- uredilo priključevanje na veljavno stanje potekov državnih cest in križišč z njimi,
- uredilo glede na prevoznost in ostale spremembe.

Vse izvedene spremembe na občinskem cestnem omrežju glede na do sedaj veljavno stanje so razvidne iz nadaljevanja.

LOKALNE CESTE

ZAP. ŠT.	ODSEK	ZAČETEK	POTEK	KONEC	DOLŽINA	UPORABA	SPREMEMBA
1	039121	639	Cerklje - Zalog - Klanec - Komenda	162031	1877	V	preureditev zaradi novega krožišča
2	039711	039121	Zalog - Cerkljanska Dobrava - Komendska Dobrava - Podboršt	162042	3038	V	preureditev zaradi novega krožišča
3	160031	162041	Gmajnica - Mlaka - Tunjiška Mlaka - Kamnik	225	2669	V	preureditev zaradi novega krožišča
4	162021	104	Komenda - Kranjska cesta	162031	722	V	popravek navezovanja na DC
5	162031	104	Nasovče - Komenda (krožišče)	039122	2181	V	preureditev zaradi novega krožišča
6	162041	413	Križ - Gmajnica (krožišče)	162042	2375	V	preureditev zaradi novega krožišča
7	253031	235040	Mengeš - Topole - Moste	104	1327	V	popravek zarisa

ZBIRNE KRAJEVNE CEST

ZAP. ŠT.	ODSEK	ZAČETEK	POTEK	KONEC	DOLŽINA	UPORABA	SPREMEMBA
1	162511	162031	Čebuljeva - Potok pri Komendi	162021	526	V	popravek zarisa

KRAJEVNE CESTE

ZAP. ŠT.	ODSEK	ZAČETEK	POTEK	KONEC	DOLŽINA	UPORABA	SPREMEMBA
1	162051	413	Pod lipami I	162052	362	V	popravek zarisa

JAVNE POTI

ZAP. ŠT.	ODSEK	ZAČETEK	POTEK	KONEC	DOLŽINA	UPORABA	SPREMEMBA
1	540301	039730	Lahovče - Nasovče	162031	427	V	popravek zarisa
3	662021	162031	Breg pri Komendi I	104	437	V	popravek zarisa
5	662023	162031	Breg pri Komendi - Klanec	039120	495	V	popravek zarisa

ZAP. ŠT.	ODSEK	ZAČETEK	POTEK	KONEC	DOLŽINA	UPORABA	SPREMEMBA
6	662024	162031	Breg pri Komendi III	HŠ 8A	52	V	popravek zarisa
7	662025	039121	Klanec I	662041	275	V	podaljšanje
9	662028	540301	Nasovče IV	HŠ 13	57	V	krajšanje
10	662029	162031	Nasovče V	Odcep za HŠ 4B	94	V	krajšanje
11	662031	104	Potok pri Komendi	162031	627	V	popravek zarisa
12	662032	104	Obrtna cona Potok I	HŠ 11	235	V	popravek zarisa
18	662041	039121	Klanec I	039121	683	V	popravek zarisa
19	662042	039121	Klanec II	662041	221	V	popravek zarisa
20	662043	162031	Klanec III	039121	408	V	popravek zarisa
21	662045	039121	Klanec V	162031	383	V	podaljšanje
23	662047	039121	Klanec VII	HŠ 7C	70	V	popravek zarisa
24	662048	162031	Klanec - Komenda	039121	204	V	popravek zarisa
26	662051	104	Remicova pot	039121	543	V	popravek zarisa
27	662052	039121	Jezerškova ulica	162021	410	V	popravek zarisa
28	662053	162521	Sadarjeva ulica	662054	93	V	popravek zarisa
29	662054	039121	Zadružna ulica	162521	204	V	popravek zarisa
31	662056	162021	Kranjska pot	HŠ 11	42	V	popravek zarisa
33	662058	662051	Jezerškova ulica (povezava)	662052	45	V	popravek zarisa
38	662066	662064	Zadružna ulica II	HŠ 15	141	V	podaljšanje
39	662071	162041	Glavarjeva cesta (pešpot)	039121	62	P	sprememba atributa "UPORABA" (pešpot)
41	662081	039121	Glavarjeva ulica (povezava na LC)	039121	603	V	popravek zarisa
42	662082	662081	Komenda - Gmajnica (pešpot)	162041	394	P	popravek

ZAP. ŠT.	ODSEK	ZAČETEK	POTEK	KONEC	DOLŽINA	UPORABA	SPREMEMBA
							zarisa
43	662091	413	Moste I	662081	1037	V	popravek zarisa
44	662092	662091	Moste II	HŠ 98D	196	V	popravek zarisa
46	662094	413	Moste IV	HŠ 92F	371	V	popravek zarisa
47	662095	413	Moste V	662096	288	V	popravek zarisa
48	662096	413	Moste VI	162041	846	V	sprememba poteka
50	662098	662094	Moste VIII	HŠ 97K	242	V	podaljšanje
51	662099	662095	Moste IX	HŠ 89	43	V	popravek zarisa
56	662105	104	Moste XIV	413	552	V	popravek zarisa
58	662107	104	Moste - Suhadole	253030	214	V	popravek zarisa
59	662109	104	Vrtni center - Moste	662105	388	V	popravek zarisa
60	662111	413	Moste XVI	662112	275	V	popravek zarisa
62	662113	662112	Moste XVIII	HŠ 135	151	V	popravek zarisa
64	662115	662105	Moste XX	HŠ 6A	60	V	popravek zarisa
69	662121	104	Moste - Suhadole	253031	705	V	popravek zarisa
70	662122	662121	Suhadole II	253031	93	V	popravek zarisa
78	662131	253031	Suhadole IV	104	587	V	popravek zarisa
80	662133	662131	Suhadole VI	253031	172	V	sprememba poteka
81	662136	662131	Suhadole VII	HŠ 31	78	V	krajšanje
82	662141	253031	Suhadole VIII	HŠ 38G	216	V	popravek zarisa
85	662145	253031	Suhadole XII	HŠ 67	127	V	sprememba poteka
86	662151	753732	Suhadole XIII	Jama Drnovo (parc. št.)	589	V	podaljšanje

ZAP. ŠT.	ODSEK	ZAČETEK	POTEK	KONEC	DOLŽINA	UPORABA	SPREMEMBA
				1425)			
87	662161	039711	Komenska Dobrava I	HŠ 10	1195	V	popravek zarisa
88	662162	039711	Komenska Dobrava II	662161	237	V	popravek zarisa
89	662163	662162	Komenska Dobrava III	most	299	V	popravek zarisa
90	662171	039711	Podboršt pri Komendi I	HŠ 19	318	V	popravek zarisa
92	662173	039711	Podboršt pri Komendi III	662171	163	V	popravek zarisa
93	662174	662171	Podboršt pri Komendi IV	HŠ 18A	98	V	popravek zarisa
94	662181	160030	Mlaka - Podboršt pri Komendi	662171	459	V	popravek zarisa
95	662182	160031	Mlaka I	662183	78	V	krajšanje
97	662184	160031	Mlaka III	Odcep za HŠ 33c	432	V	popravek zarisa
98	662185	662184	Mlaka IV	160031	289	V	popravek zarisa
100	662187	662182	Mlaka VI	HŠ 21B	107	V	podaljšanje
101	662188	162031	Mlaka VII	HŠ 12	65	V	popravek zarisa
103	662192	160031	Gmajnica II	HŠ 68C	231	V	popravek zarisa
105	662194	162041	Gmajnica IV	HŠ 124	32	V	krajšanje
110	662201	162041	Gora pri Komendi I	160031	889	V	popravek zarisa
111	662202	662201	Gora pri Komendi II	HŠ 17A	317	V	popravek zarisa
112	662203	162041	Gora pri Komendi III	HŠ 22A	190	V	popravek zarisa
113	662205	662202	Gora pri Komendi V	HŠ 21A	133	V	popravek zarisa
115	662211	413	Križ I	162041	284	V	popravek zarisa
116	662212	413	Križ II	662211	149	V	popravek zarisa
120	662216	162041	Križ - do Lovske koč	HŠ 42D	190	V	popravek zarisa

ZAP. ŠT.	ODSEK	ZAČETEK	POTEK	KONEC	DOLŽINA	UPORABA	SPREMEMBA
122	662218	162041	Križ VII	HŠ 23C	59	V	popravek zarisa
123	662221	162041	Križ VIII	413	732	V	popravek zarisa
124	662222	662221	Križ IX	HŠ 4	253	V	popravek zarisa
125	662223	662221	Križ X	662222	161	V	popravek zarisa
131	662261	162051	Pod brezami I	HŠ 118	551	V	preimenovanje poteka odseka
135	662272	662271	Pod vrbami II	662301	164	V	popravek zarisa
138	662283	662282	Pod topoli III	parc. 2135	56	V	podaljšanje
150	662333	662332	Pod bori - Pod kostanji	Krožišče (G3 Spirits)	376	V	podaljšanje
153	662343	662321	Pod hrasti III	662331	398	V	popravek zarisa
159	662361	104	Drnovo - Šmarca	225	611	V	popravek zarisa
167	753732	104	Mengeš - Križ II	413	1197	V	popravek zarisa

3.7. Ukinitve

Zaradi sprememb na cestnem omrežju, opisane v prejšnjem poglavju, so se ukiniteli naslednji odseki:

JAVNE POTI

ODSEK	SPREMEMBA
662143	ukinitve kategorizacije
662044	ukinitve kategorizacije
662108	ukinitve kategorizacije

4 PRILOGE

Na podlagi določil Zakona o cestah (Uradni list RS št. 109/10, 48/12 in 36/14 - odl. US, 46/15) in 13. člena Statuta Občine Komenda (Uradne objave Glasila Občine Komenda št. 03/21, uradno prečiščeno besedilo - UPB1) je Občinski svet Občine Komenda na ___ seji dne __. __. 2021 sprejel

ODLOK o kategorizaciji občinskih cest v Občini Komenda

1. člen

Ta odlok določa občinske ceste po njihovih kategorijah in namenu uporabe glede na vrsto cestnega prometa, ki ga prevzemajo.

2. člen

Občinske ceste se kategorizirajo na lokalne ceste (s skrajšano oznako LC) IN javne poti (s skrajšano oznako JP).

- (1) Lokalne ceste so namenjene povezovanju naselij v Občini Komenda z naselji v sosednjih občinah, naselij ali delov naselij v Občini Komenda med seboj in ceste, pomembne za navezovanje prometa na ceste enake ali višje kategorije;
- (2) javne poti so namenjene povezovanju naselij ali delov naselij v Občini Komenda in ne izpolnjujejo predpisanih meril za lokalno cesto ali so namenjene samo določenim vrstam udeležencev v prometu (krajevne ceste in poti, vaške ceste in poti, poti za pešce, kolesarje, jezdece, gonjače ipd.).

3. člen

Lokalne ceste v naseljih občine z uvedenim uličnim sistemom se razvrstijo v naslednji podkategoriji:

- zbirne mestne ceste (s skrajšano oznako LZ), ki so namenjene zbiranju in navezovanju prometnih tokov iz posameznih območij naselij z uvedenim uličnim sistemom na ceste enake ali višje kategorije, in
- mestne ceste (s skrajšano oznako LK), ki so kot nadaljevanje cest višje kategorije namenjene dostopu do zaključenih prostorskih enot (stanovanjske soseske blokovne in individualne gradnje, industrijske cone, nakupovalni in rekreacijski centri ipd.) v posameznih območjih naselij z uvedenim uličnim sistemom.

4. člen

Lokalne ceste (LC) so:

Zap. št.	Številka odseka	Začetek odseka	Potek odseka	Konec odseka	Dolžina odseka v občini [m]	Namen uporabe	Preostala dolžina odseka v sosednji občini [m]
1	039121	639	Cerklje - Zalog - Klanec - Komenda	162031	1.877	V	5.407 - Cerklje na Gorenjskem
2	039122	162031	Komenda (krožišče) - Moste	413	1.377	V	
3	039711	039121	Zalog - Cerkljanska Dobrava - Komendska Dobrava - Podboršt	162042	3.038	V	2.088 - Cerklje na Gorenjskem
4	160031	162041	Gmajnica - Mlaka - Tunjiška Mlaka - Kamnik	225	2.669	V	4.997 - Kamnik
5	162021	104	Komenda - Kranjska cesta	162031	722	V	
6	162031	104	Nasovče - Komenda (krožišče)	039122	2.181	V	
7	162041	413	Križ - Gmajnica (krožišče)	162042	2.375	V	
8	162042	162041	Gmajnica (od krožišča do krožišča)	162043	239	V	
9	162043	162042	Gmajnica - Komenda (krožišče)	162031	264	V	
10	253031	235040	Mengeš - Topole - Moste	104	1.327	V	1.180 - Mengeš
V...vsa vozila				SKUPAJ:	16.069 m		

5. člen

Zbirna mestna cesta (LZ) je:

Zap. št.	Številka odseka	Začetek odseka	Potek odseka	Konec odseka	Dolžina odseka v občini [m]	Namen uporabe	Preostala dolžina odseka v sosednji občini [m]
1	162511	162031	Čebuljeva - Potok pri Komendi	162021	526	V	
2	162521	162021	Komenda - Sadarjeva ulica	039121	375	V	
V...vsa vozila				SKUPAJ:	901 m		

6. člen

Mestne ceste (LK) so:

Zap. št.	Številka odseka	Začetek odseka	Potek odseka	Konec odseka	Dolžina odseka v občini [m]	Namen uporabe	Preostala dolžina odseka v sosednji občini [m]
1	162051	413	Pod lipami I	162052	362	V	
2	162052	162051	Pod lipami II	162053	125	V	
	162053	162052	Pod lipami III	162054	403	V	
	162054	162053	Pod lipami IV	662331	501	V	
V...vsa vozila				SKUPAJ:	1.391 m		

7. člen

Javne poti (JP) so:

Zap. št.	Številka odseka	Začetek odseka	Potek odseka	Konec odseka	Dolžina odseka v občini [m]	Namen uporabe	Preostala dolžina odseka v sosednji občini [m]
1	540301	039730	Lahovče - Nasovče	162031	427	V	911 - Cerklje na Gorenjskem
2	540302	G2 104	Nasovče I	HŠ 33	76	V	
3	662021	162031	Breg pri Komendi I	104	437	V	
4	662022	662023	Breg pri Komendi II	HŠ 8	169	V	
5	662023	162031	Breg pri Komendi - Klanec	039120	495	V	
6	662024	162031	Breg pri Komendi III	HŠ 8A	52	V	
7	662025	039121	Klanec I	662041	275	V	
8	662026	662025	Klanec II	662042	49	V	
9	662028	540301	Nasovče IV	HŠ 13	57	V	
10	662029	162031	Nasovče V	HŠ 4B	94	V	
11	662031	104	Potok pri Komendi	162031	627	V	
12	662032	104	Obrtna cona Potok I	HŠ 11	235	V	
13	662033	662032	Obrtna cona Potok II	HŠ 13	27	V	
14	662034	662031	Obrtna cona Potok III	HŠ 15	25	V	
15	662035	662032	Obrtna cona Potok IV	črpališče	33	V	
16	662036	662021	Breg pri Komendi IV	HŠ 18B	48	V	
17	662037	G2 104	Za bencinsko črpalko	662031	133	V	
18	662041	039121	Klanec I	039121	683	V	
19	662042	039121	Klanec II	662041	221	V	
20	662043	162031	Klanec III	039121	408	V	
21	662045	039121	Klanec V	162031	383	V	
22	662046	662041	Klanec VI	HŠ 20	365	V	
23	662047	039121	Klanec VII	HŠ 7C	70	V	
24	662048	162031	Klanec - Komenda	039121	204	V	
25	662049	039121	Do cerkve sv. Petra	HŠ 114	55	V	
26	662051	104	Remicova pot	039121	543	V	
27	662052	039121	Jezerškova ulica	162021	410	V	
28	662053	162521	Sadarjeva ulica	662054	93	V	
29	662054	039121	Zadružna ulica	162521	204	V	
30	662055	162021	Krekova ulica	039121	183	V	
31	662056	162021	Kranjska pot	HŠ 11	42	V	
32	662057	162031	Zajčeva cesta - občina	parkirišče	42	V	
33	662058	662051	Jezerškova ulica (povezava)	662052	45	V	
34	662061	162031	Urhova ulica I	662062	67	V	
35	662062	162021	Urhova ulica II	HŠ 11	135	V	

ODLOK O KATEGORIZACIJI OBČINSKIH CEST V OBČINI KOMENDA

Zap. št.	Številka odseka	Začetek odseka	Potek odseka	Konec odseka	Dolžina odseka v občini [m]	Namen uporabe	Preostala dolžina odseka v sosednji občini [m]
36	662063	162021	Krekova ulica	162511	217	V	
37	662064	162021	Zadružna ulica I	162511	240	V	
38	662066	662064	Zadružna ulica II	HŠ 15	141	V	
39	662071	162041	Glavarjeva cesta (pešpot)	039121	62	P	
40	662072	162041	Zajčeva cesta	HŠ 11	178	V	
41	662081	039121	Glavarjeva ulica (povezava na LC)	039121	603	V	
42	662082	662081	Komenda - Gmajnica (pešpot)	162041	394	P	
43	662091	413	Moste I	662081	1.037	V	
44	662092	662091	Moste II	HŠ 98D	196	V	
45	662093	662091	Moste III	HŠ 72	51	V	
46	662094	413	Moste IV	HŠ 92F	371	V	
47	662095	413	Moste V	662096	288	V	
48	662096	413	Moste VI	162041	846	V	
49	662097	662095	Moste VII	HŠ 89G	88	V	
50	662098	662094	Moste VIII	HŠ 97K	242	V	
51	662099	662095	Moste IX	HŠ 89	43	V	
52	662101	413	Moste X	HŠ 59B	121	V	
53	662102	104	Moste XI	413	238	V	
54	662103	104	Moste XII	HŠ 43A	128	V	
55	662104	104	Moste XIII	413	281	V	
56	662105	104	Moste XIV	413	552	V	
57	662106	104	Moste XV	662105	174	V	
58	662107	104	Moste - Suhadole	253030	214	V	
59	662109	104	Vrtni center - Moste	662105	388	V	
60	662111	413	Moste XVI	662112	275	V	
61	662112	413	Moste XVII	HŠ 137	258	V	
62	662113	662112	Moste XVIII	HŠ 135	151	V	
63	662114	662112	Moste XIX	HŠ 2E	208	V	
64	662115	662105	Moste XX	HŠ 6A	60	V	
65	662116	662104	Moste XXI	662106	172	V	
66	662117	662098	Odcep do HŠ 97E	HŠ 97E	32	V	
67	662118	662098	Odcep do HŠ 99H	HŠ 99H	32	V	
68	662119	662098	Odcep do HŠ 99L	HŠ 99L	32	V	
69	662121	104	Moste - Suhadole	253031	705	V	
70	662122	662121	Suhadole II	253031	93	V	
71	662123	662121	Suhadole III	HŠ 38D	102	V	
72	662124	662098	Odcep do HŠ 97L	HŠ 97L	33	V	
73	662125	662098	Odcep do parc. št. 32/4	Konec parc.	41	V	

ODLOK O KATEGORIZACIJI OBČINSKIH CEST V OBČINI KOMENDA

Zap. št.	Številka odseka	Začetek odseka	Potek odseka	Konec odseka	Dolžina odseka v občini [m]	Namen uporabe	Preostala dolžina odseka v sosednji občini [m]
				št. 17/48			
74	662126	662094	Odcep do HŠ 80E	HŠ 80E	136	V	
75	662127	G2 104	Odcep do HŠ 55	HŠ 55	116	V	
76	662128	662121	Suhadole XIV	HŠ 39K	144	V	
77	662129	662127	Suhadole XV	HŠ 38E	77	V	
78	662131	253031	Suhadole IV	104	587	V	
79	662132	253031	Suhadole V	662131	214	V	
80	662133	662131	Suhadole VI	253031	172	V	
81	662136	662131	Suhadole VII	HŠ 31	78	V	
82	662141	253031	Suhadole VIII	HŠ 38G	216	V	
83	662142	253031	Suhadole IX	HŠ 50C	131	V	
84	662144	253031	Suhadole XI	HŠ 61F	108	V	
85	662145	253031	Suhadole XII	HŠ 67	127	V	
86	662151	753732	Suhadole XIII	Jama Drnovo (parc. št. 1425)	589	V	
87	662161	039711	Komenska Dobrava I	HŠ 10	1.195	V	
88	662162	039711	Komenska Dobrava II	662161	237	V	
89	662163	662162	Komenska Dobrava III	most	299	V	
90	662171	039711	Podboršt pri Komendi I	HŠ 19	318	V	
91	662172	662171	Podboršt pri Komendi II	662181	174	V	
92	662173	039711	Podboršt pri Komendi III	662171	163	V	
93	662174	662171	Podboršt pri Komendi IV	HŠ 18A	98	V	
94	662181	160030	Mlaka - Podboršt pri Komendi	662171	459	V	
95	662182	160031	Mlaka I	662183	78	V	
96	662183	662182	Mlaka II	HŠ 24	79	V	
97	662184	160031	Mlaka III	HŠ 33c	432	V	
98	662185	662184	Mlaka IV	160031	289	V	
99	662186	160031	Mlaka V	HŠ 37C	112	V	
100	662187	662182	Mlaka VI	HŠ 21B	107	V	
101	662188	162031	Mlaka VII	HŠ 12	65	V	
102	662191	160031	Gmajnica I	HŠ 31	135	V	
103	662192	160031	Gmajnica II	HŠ 68C	231	V	
104	662193	162041	Gmajnica III	HŠ 97	209	V	
105	662194	162041	Gmajnica IV	HŠ 124	32	V	
106	662195	160031	Gmajnica V	HŠ 35	26	V	
107	662196	662192	Gmajnica VI	HŠ 60	68	V	
108	662197	662192	Gmajnica XIII	HŠ 70	57	V	
109	662198	162041	Gmajnica XIV	HŠ 84	80	V	

ODLOK O KATEGORIZACIJI OBČINSKIH CEST V OBČINI KOMENDA

Zap. št.	Številka odseka	Začetek odseka	Potek odseka	Konec odseka	Dolžina odseka v občini [m]	Namen uporabe	Preostala dolžina odseka v sosednji občini [m]
110	662201	162041	Gora pri Komendi I	160031	889	V	
111	662202	662201	Gora pri Komendi II	HŠ 17A	317	V	
112	662203	162041	Gora pri Komendi III	HŠ 22A	190	V	
113	662205	662202	Gora pri Komendi V	HŠ 21A	133	V	
114	662206	162041	Gora pri Komendi - Moste	662091	725	V	
115	662211	413	Križ I	162041	284	V	
116	662212	413	Križ II	662211	149	V	
117	662213	162041	Križ III	162041	226	V	
118	662214	662213	Križ IV	HŠ 40A	40	V	
119	662215	162041	Križ V	poslopje	158	V	
120	662216	162041	Križ - do Lovske kočje	HŠ 42D	190	V	
121	662217	662221	Križ VI	HŠ 15	68	V	
122	662218	162041	Križ VII	HŠ 23C	59	V	
123	662221	162041	Križ VIII	413	732	V	
124	662222	662221	Križ IX	HŠ 4	253	V	
125	662223	662221	Križ X	662222	161	V	
126	662224	413	Križ XI	662221	285	V	
127	662231	413	Žeje pri Komendi I	HŠ 15C	286	V	
128	662232	413	Žeje pri Komendi II	HŠ 17	344	V	
129	662241	662322	Pod gabri I	parc. 958	130	V	
130	662251	162051	Pod javorji	HŠ 105	172	V	
131	662261	162051	Pod brezami I	HŠ 118	551	V	
132	662262	662261	Pod brezami II	HŠ 7	20	V	
133	662263	662261	Pod brezami III	HŠ 8	14	V	
134	662271	162052	Pod vrbami I	662272	220	V	
135	662272	662271	Pod vrbami II	662301	164	V	
136	662281	162053	Pod topoli I	662282	213	V	
137	662282	662281	Pod topoli II	662283	164	V	
138	662283	662282	Pod topoli III	parc. 2135	56	V	
139	662284	662282	Pod topoli IIII	Začetek parc. št. 2282	196	V	
140	662291	662281	Pod bukvami I	662280	292	V	
141	662292	662271	Pod bukvami II	parc. 2119	95	V	
142	662301	662272	Pod jelšami	662282	291	V	
143	662311	162312	Pod jelkami I	662052	220	V	
144	662312	662311	Pod jelkami II	parc. 2387	82	V	
145	662321	162053	Pod smrekami I	662322	213	V	
146	662322	662321	Pod smrekami II	662323	214	V	

ODLOK O KATEGORIZACIJI OBČINSKIH CEST V OBČINI KOMENDA

Zap. št.	Številka odseka	Začetek odseka	Potek odseka	Konec odseka	Dolžina odseka v občini [m]	Namen uporabe	Preostala dolžina odseka v sosednji občini [m]
147	662323	662322	Pod smrekami III	parc. 2375	47	V	
148	662331	162054	Pod bori I	662332	213	V	
149	662332	662321	Pod bori II	662333	214	V	
150	662333	662332	Pod bori - Pod kostanji	Krožišče (G3 Spirits)	376	V	
151	662341	662311	Pod hrasti I	parc. 2089	46	V	
152	662342	662311	Pod hrasti II	662321	291	V	
153	662343	662321	Pod hrasti III	662331	398	V	
154	662344	662331	Pod hrasti IV	662345	221	V	
155	662345	662344	Pod hrasti V	GC	85	V	
156	662351	662322	Pod gabri II	662332	398	V	
157	662352	662330	Pod gabri - Pod macesni	662344	300	V	
158	662353	662344	Pod macesni	GC	80	V	
159	662361	104	Drново - Šmarca	225	611	V	1.360 - Mengeš
160	662371	039711	Gmajnica VII	HŠ 231	317	V	
161	662372	662371	Gmajnica VIII	662371	257	V	
162	662373	662371	Gmajnica IX	HŠ 232	32	V	
163	662374	162042	Gmajnica - Mlaka	662181	462	V	
164	662375	662374	Gmajnica X	HŠ 256	70	V	
165	662376	662374	Gmajnica XI	HŠ 266	51	V	
166	662377	662374	Gmajnica XII	HŠ 280	74	V	
167	753732	104	Mengeš - Križ II	413	1.197	V	95 - Mengeš
V...vsa vozila P...pešci				SKUPAJ:	38.873 m		

8. člen

H kategorizaciji občinskih cest, določenih s tem odlokom, je bilo v skladu z določbo 18. člena Uredbe o merilih za kategorizacijo javnih cest (Uradni list RS, št. 49/97, 113/09 in 109/10 - ZCes-1) pridobljeno pozitivno mnenje Direkcije Republike Slovenije za infrastrukturo št. XXX z dne X. X. 2021.

9. člen

Z dnem uveljavitve tega odloka preneha veljati Odlok o kategorizaciji občinskih cest v Občini Komenda (Ur. objave Glasila občine Komenda št. 07/12, 03/14).

10. člen

Ta odlok začne veljati naslednji dan po objavi v Uradnih objavah Glasila Občine Komenda.

Številka: 371-0006/2019
Komenda, dne __.__.2021

Župan
Občine Komenda
Stanislav Poglajen