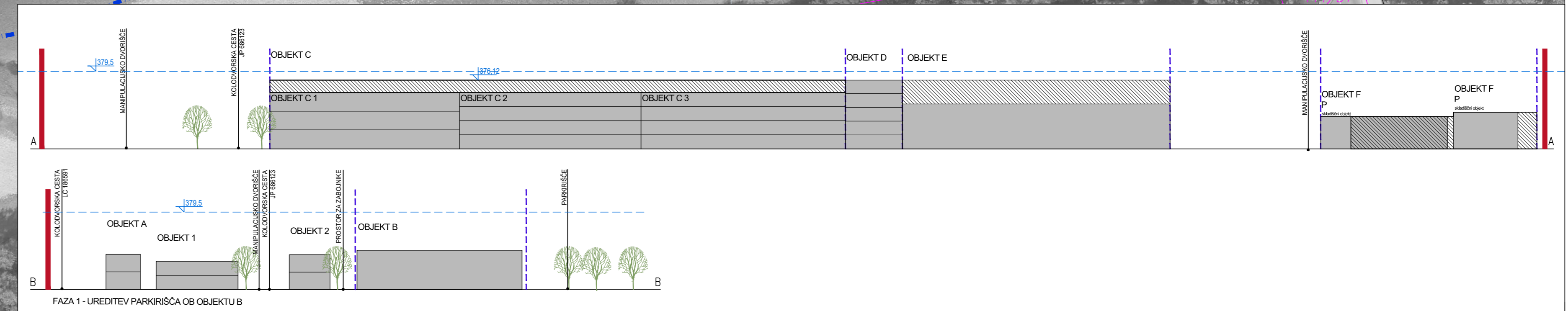


- LEGENDA:
- MEJA OBMOCIJA
  - GEODETSKI NAČRT
  - TOPOGRAFSKA VSEBINA - ± 7 cm
  - KATASTRSKA VSEBINA - urejene meje: ± 4 cm
  - KATASTRSKA VSEBINA - neurejene meje: ± 50 cm
  - UREJENE PARCELNE MEJE
  - NEUREJENE PARCELNE MEJE - informativne
  - MEJA UREDITIVNE ENOTE
  - GRADBENA MEJA
  - PLOŠČINA ZA RAZVOJ OBJEKTOV
  - VSTOPNO OBMOCIJE
  - NOTRANJE OBMOCIJE
  - ŽELEZNIŠKA PROGA - TIR - obstoječi
  - ŽELEZNIŠKA PROGA - TIR - se odstrani
  - PRIOBALNI PAS VODOTOKA (15m)
  - VAROVALNI PAS DRŽAVNE REGIONALNE CESTE (15m)
  - VAROVALNI PAS LOKALNE CESTE (8m) IN JAVNE POTI (6m)
  - VAROVALNI PAS ZELENICE (106m)
  - VARSTVENI PAS PLINOVODA (65m)
  - ▶ DOSTOP DO OBMOCIJA
  - ▶ VHOD
  - OBSTOJEČA STAVBA
  - OBSTOJEČ NAPUŠČ, NADSTRESEK
  - ZELENICA
  - DREVO
  - PROMETNE IN PARKIRNE POVRŠINE



prilagodilnik: <b>Protim Ržišnik Perc</b>		ID:	
investor: KOLODVOR d.o.o. Kolodvorska cesta 4, 4000 Kranj		A-1111	
naziv podrobnega načrta: <b>OBČINSKI PODROBNI PROSTORSKI NAČRT ZA DEL OBMOCIJA UREJANJA KR SA 4 (Kolodvor)</b>		munic. scale: 1:500	
municipal detail plan:		faza projekta: usklajen predlog	
naslov risbe: <b>FAZA 1 - UREDITEV PARKIRIŠČA OB OBJEKTU B</b>		id. št.: KA-1585	
odgovorna izdajateljica OPPN: Evgenija PETAK, univ. dipl. inž. arh.		id. št.: P150720 OPPN.dwg	
senior spatial planner: Špela KRAGELJ BRAČKO, univ. dipl. inž. kraj. arh.		datum: 08/2021	
projektni arhitekt: Tjaša KIMOVEC, mag. inž. kraj. arh.		št. risbe: 4.1	
sodelavec: <b>Protim Ržišnik Perc</b>		drawing no.:	
co-worker:		drawing no.:	