



MESTNA OBČINA KRANJ

Župan

Slovenski trg 1, 4000 Kranj

T: 04 237 31 01
F: 04 237 31 06
E: obcina.kranj@kranj.si
www.kranj.si

5.

SVET MESTNE OBČINE KRANJ

Številka: 478-194/2011

Datum: 17.10.2011

Zadeva: Načrt razpolaganja z nepremičnim premoženjem Mestne občine Kranj za leto 2012

Načrt razpolaganja z nepremičnim premoženjem Mestne občine Kranj za leto 2012, ki je sestavni del Odloka o proračunu Mestne občine Kranj za leto 2012, dopolnjujemo z grafičnimi prilogami.

S spoštovanjem,

Mitja Herak, spec.
Direktor občinske uprave

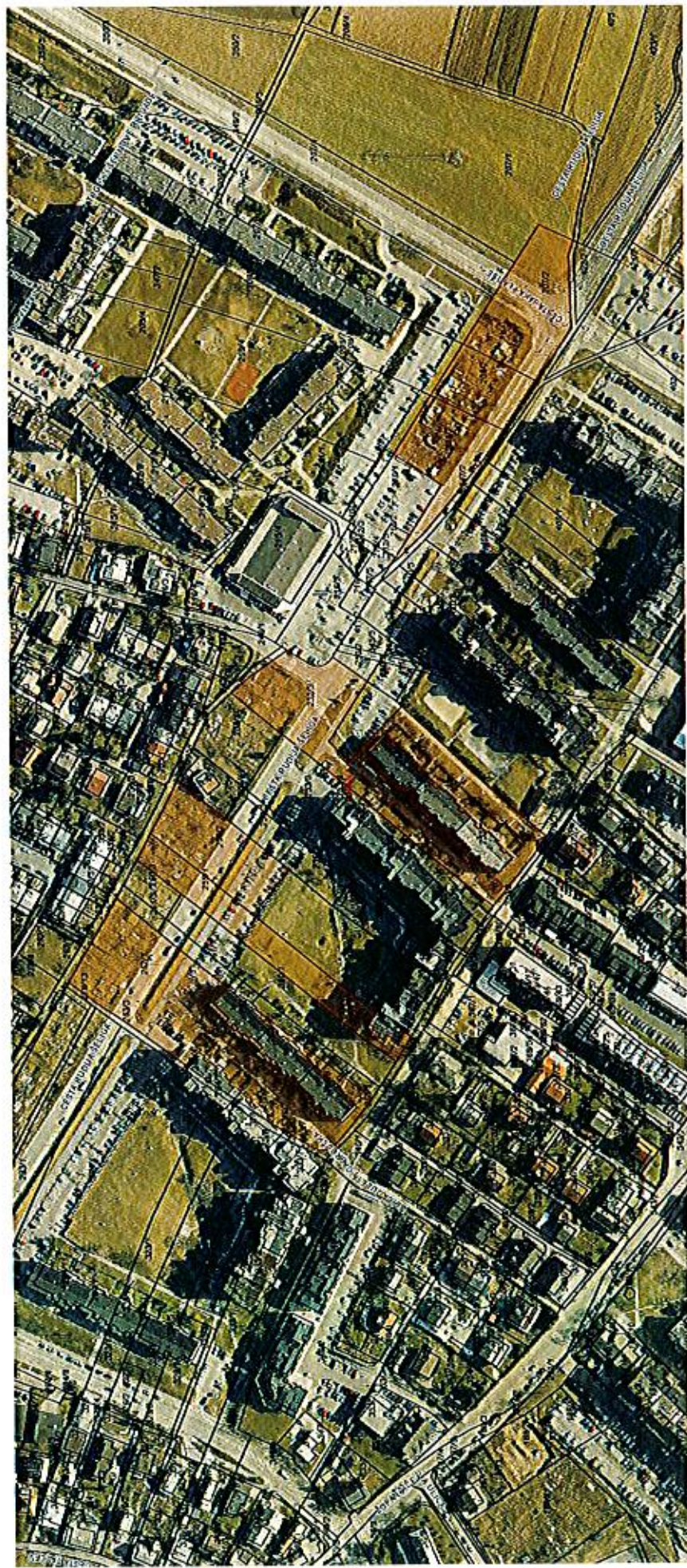
Mohor Bogataj
Župan



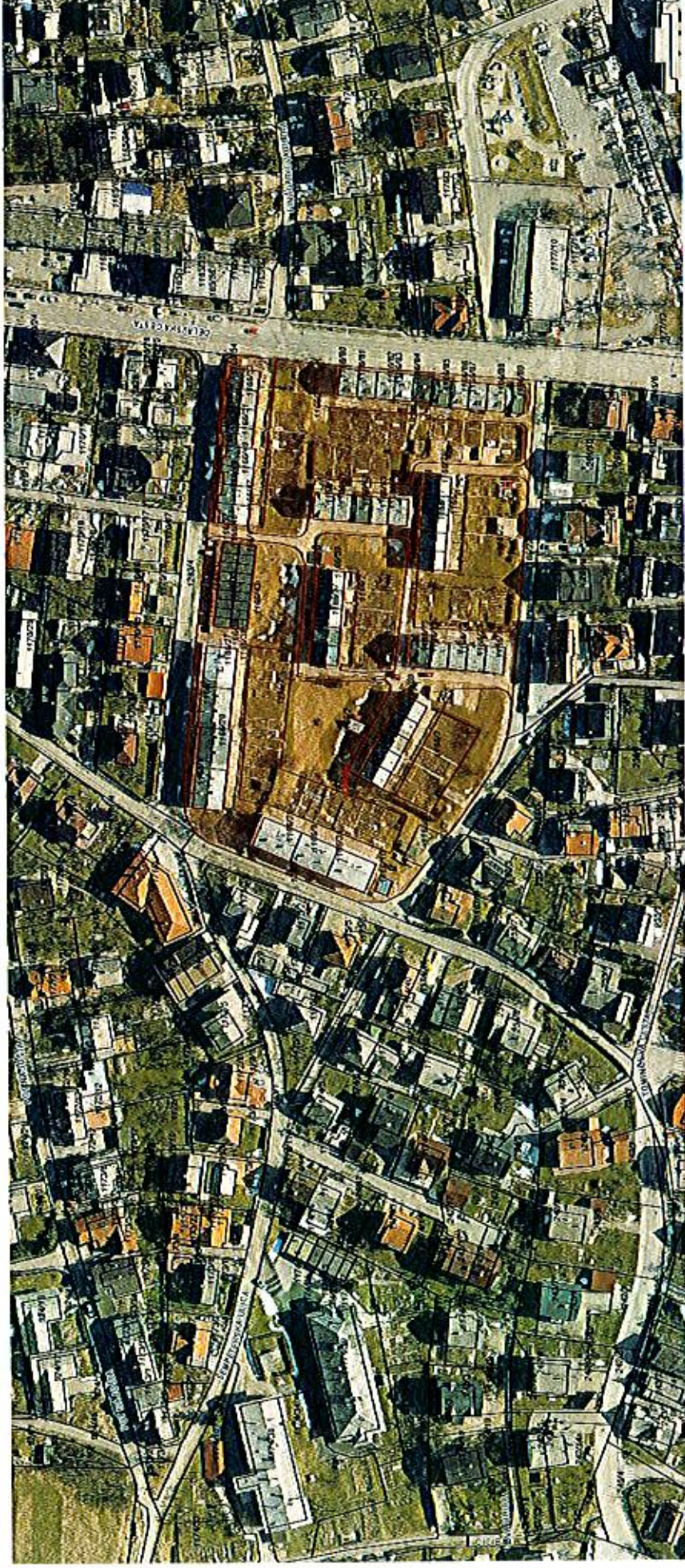
Priloge:

- Letalski posnetek, 13x

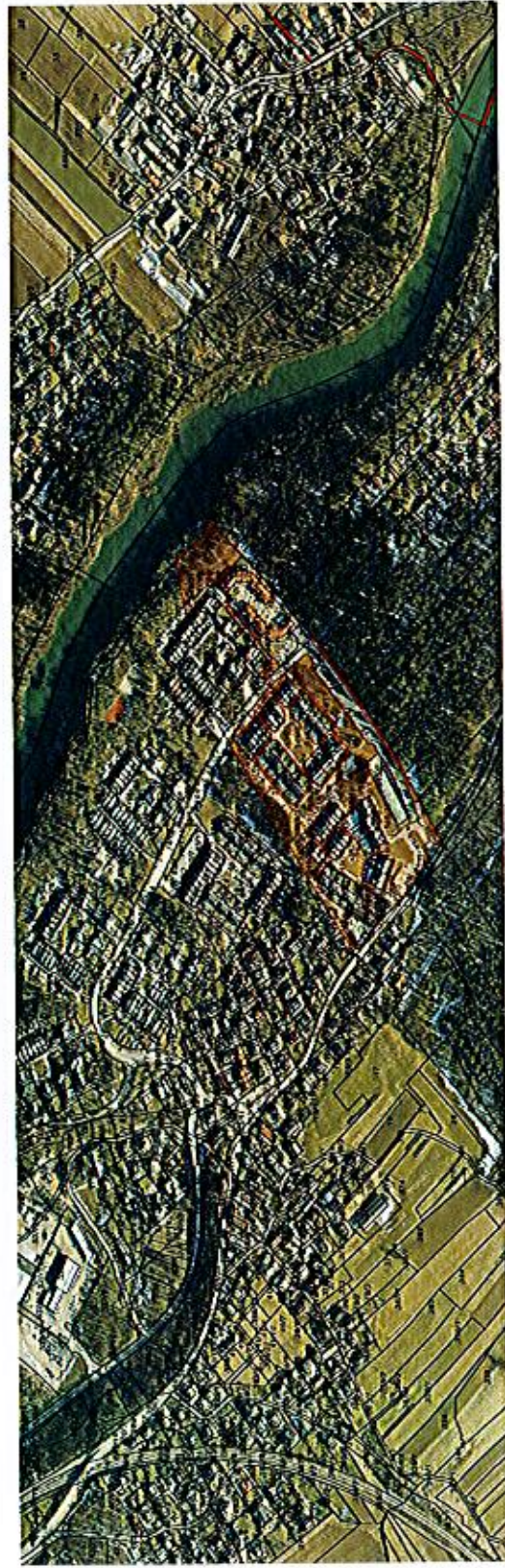
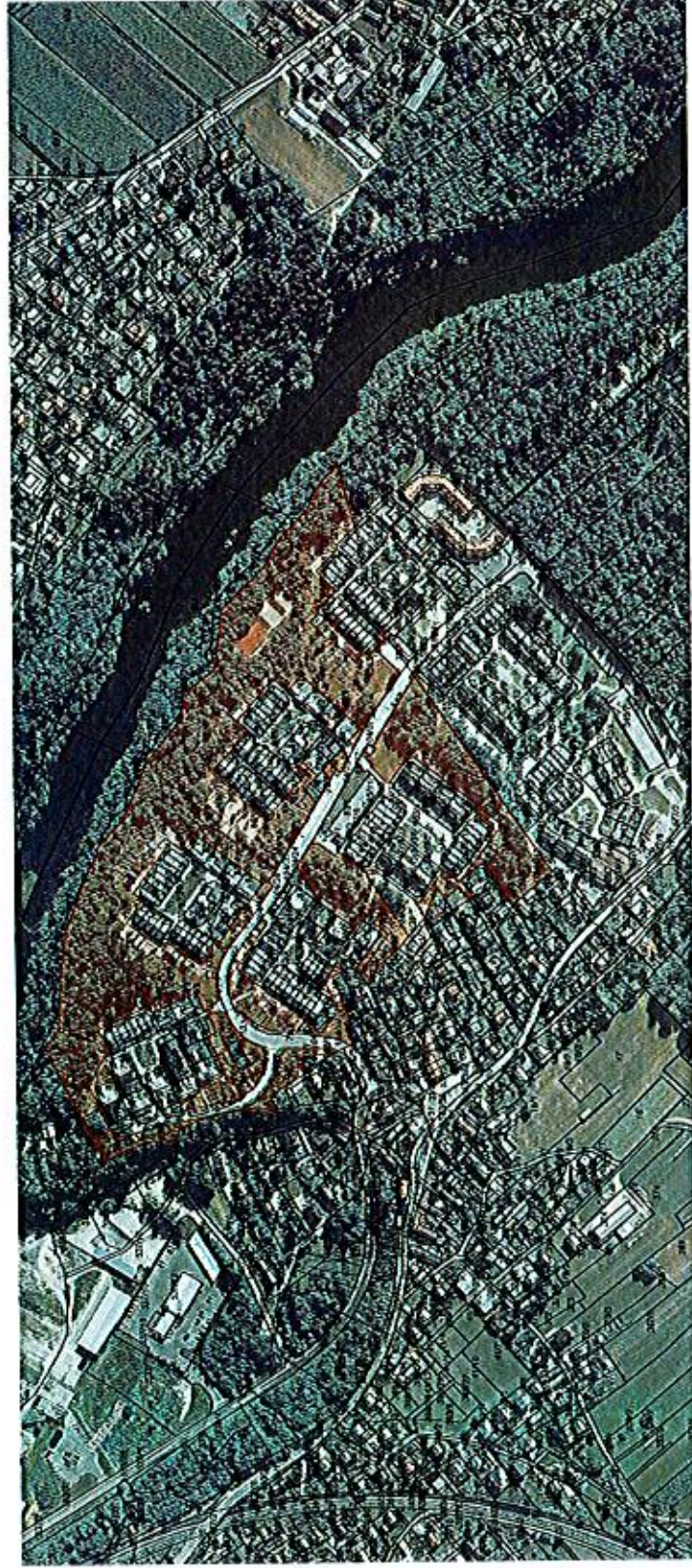
Zemljišča ob Likozarjevi cesti - parcelna številka 252/3, 258/2, 259/1, 262/1, 207/2, 208/2 in 209/2, k.o. Klanec,



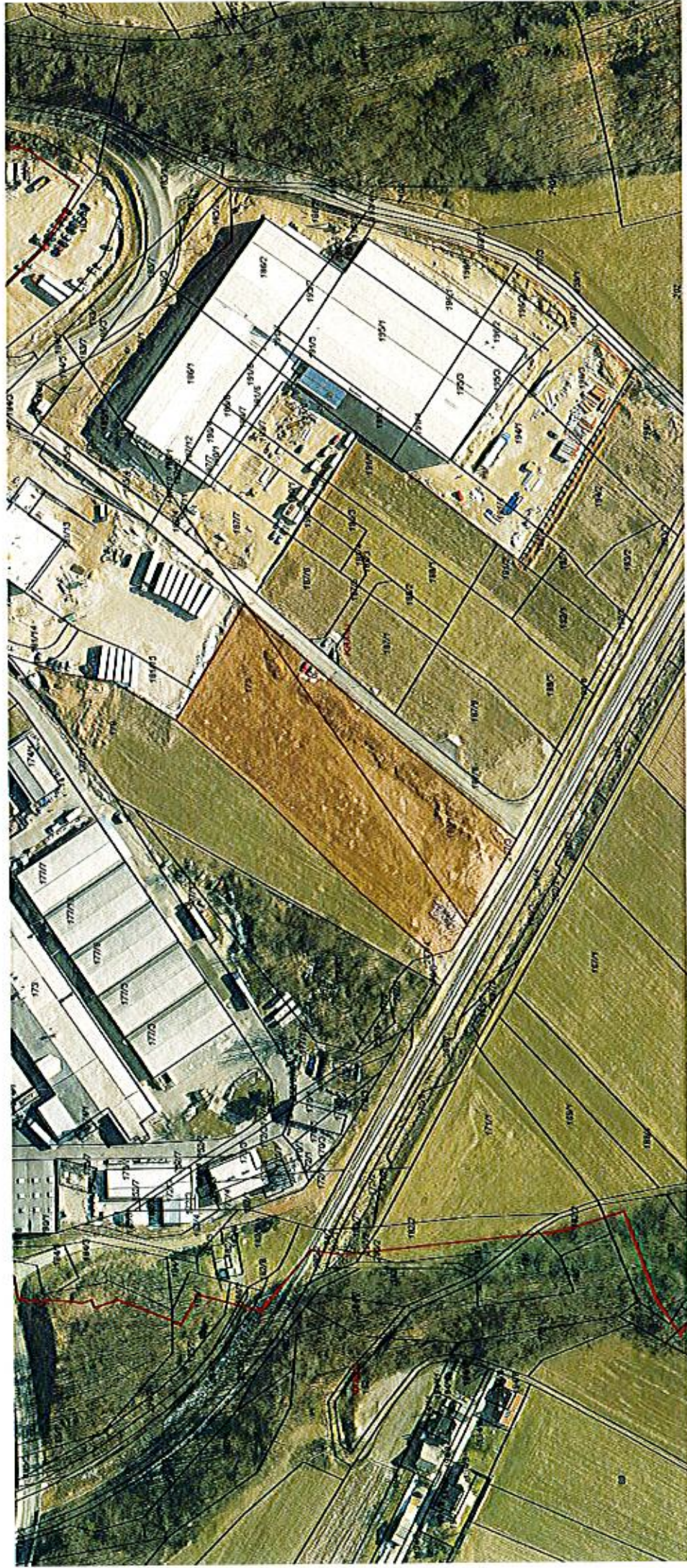
Stražišče - Šempetrsko naselje - zemljišče parcelna številka 1166/2, k.o. Stražišče



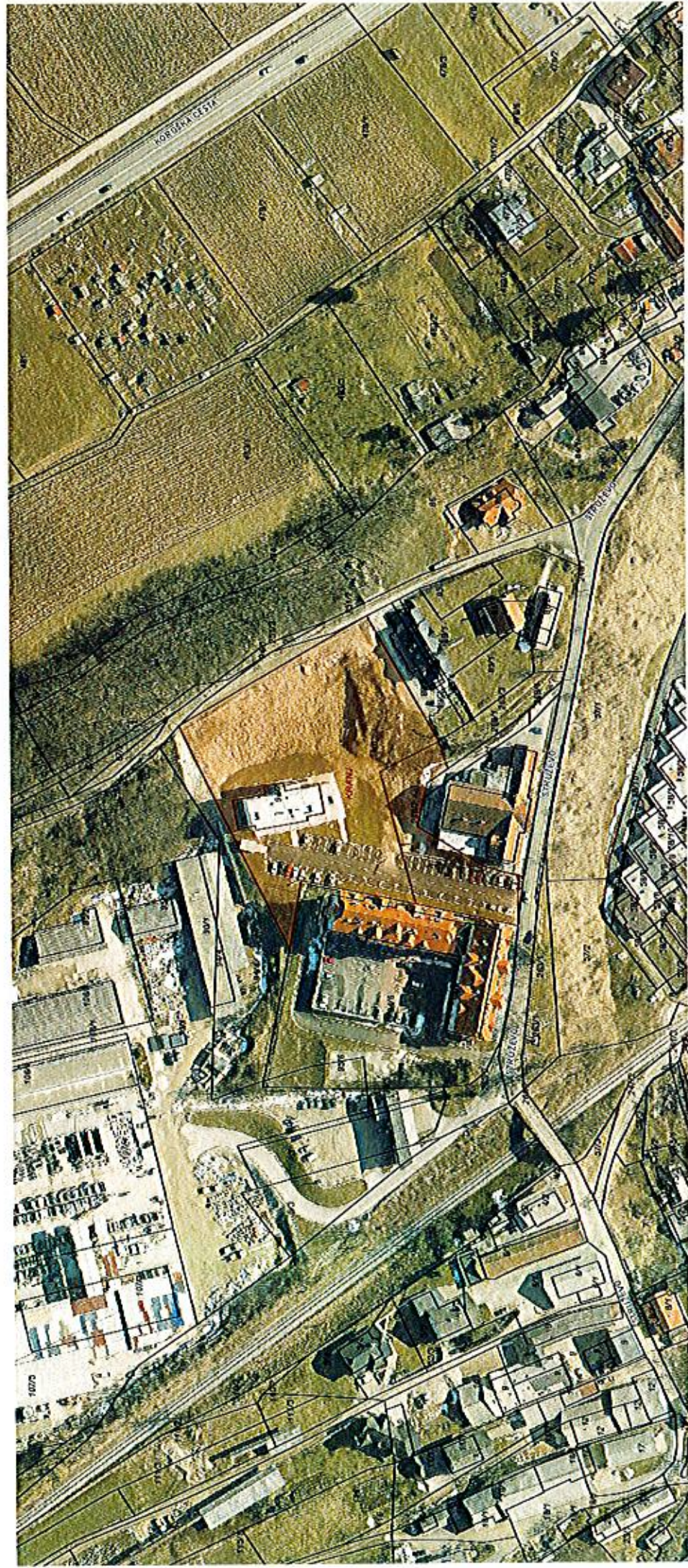
Zemljišča v okviru naselja Drulovka - parc. št. 104/33, 104/58, 104/31, 104/17, 74/27, 72/5, 78/14, 74/30, 104/56, 74/3, 74/22, 104/24, k.o. Drulovka,
parc. št. 565/32, 565/30, 565/24, 553/2, k.o. Breg ob Savi.



Zemljišča pri Exotermu - parcelna številka 180/1 in 179, k.o. Struževo.



Struževo – stanovanjska gradnja - parcelna številka 94/1 in 269/2 k.o. Struževo



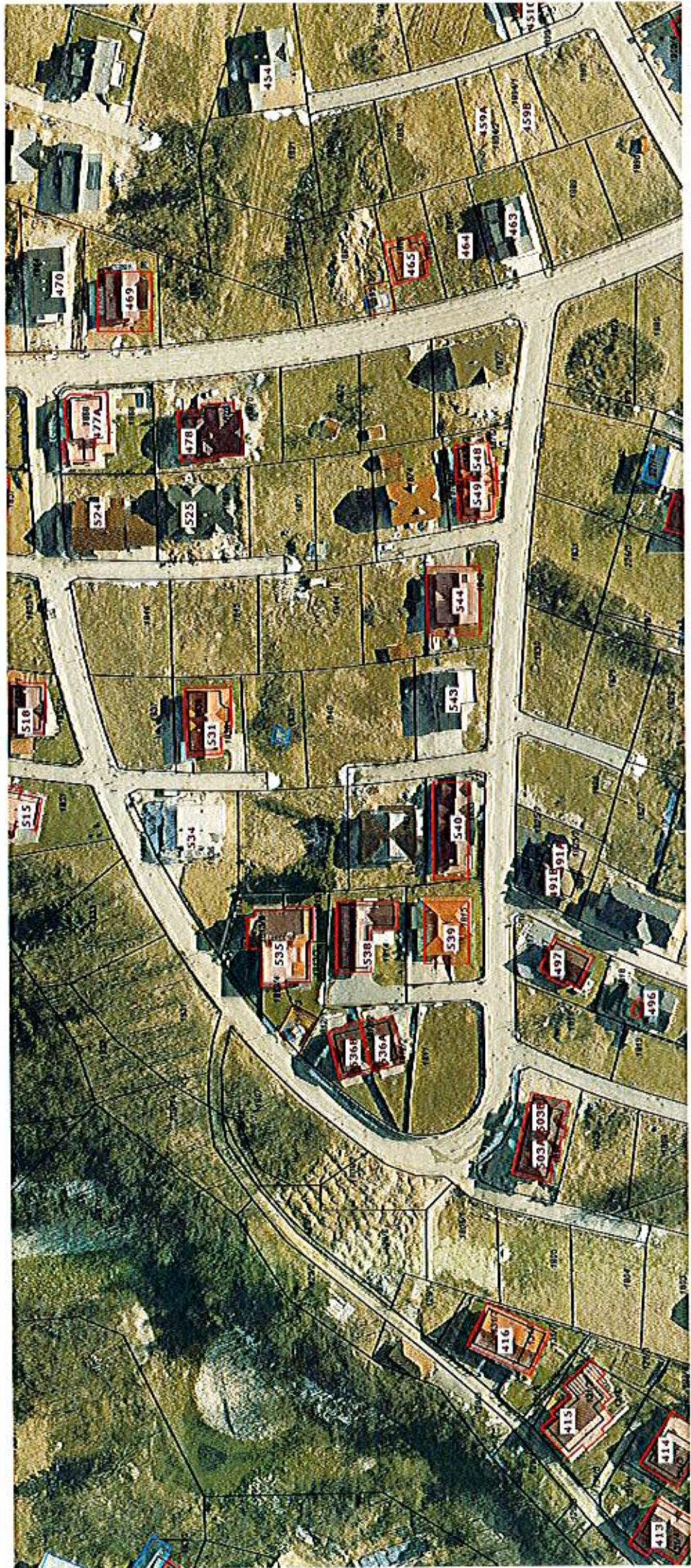
Zemljišče parcelna številka 908/2 k.o. Kranj



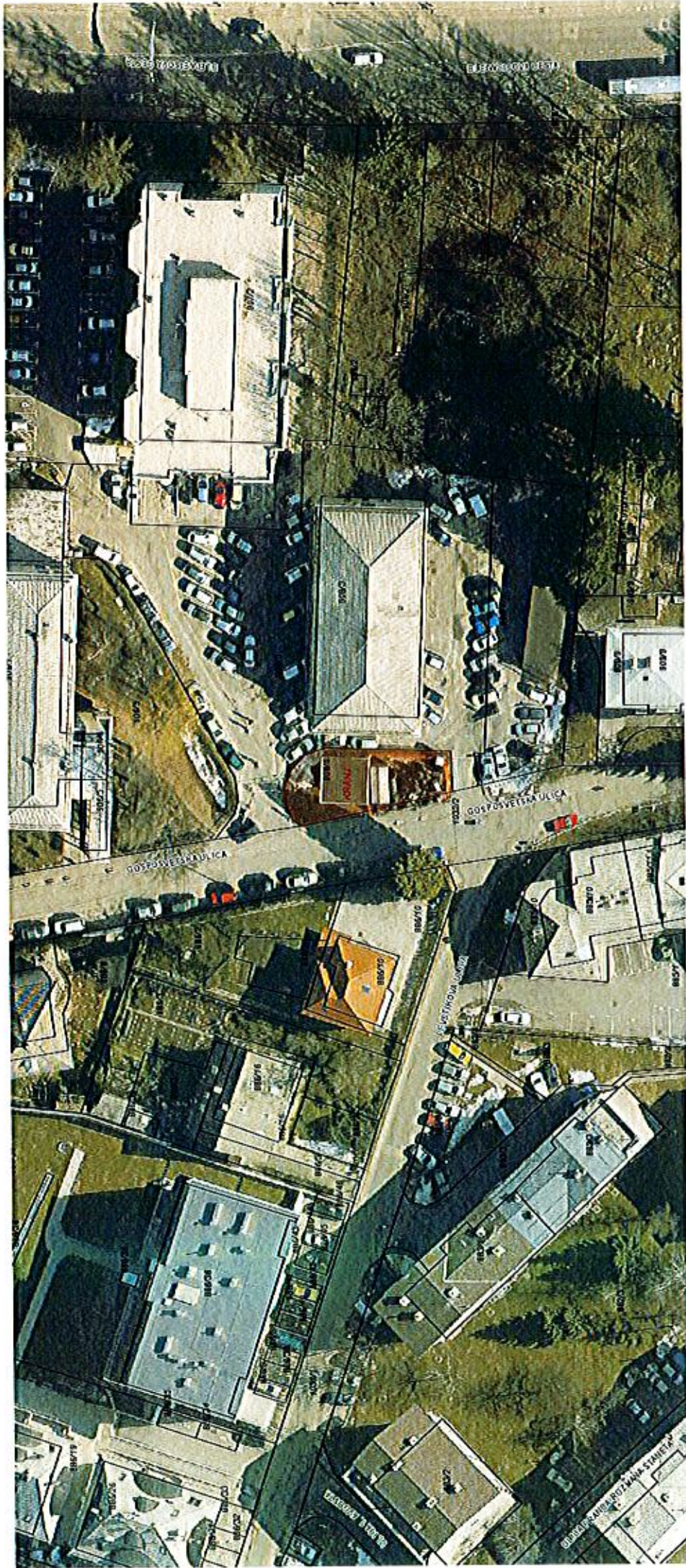
Zemljišče pod transformatorsko postajo v lasti Krajevne skupnosti Trstenik - parcelna številka 731/19, k.o. Babni vrt



Zemljišče pod transformatorsko postajo – parc. št. 1918/2 in 1918/3, obe k.o. Britof



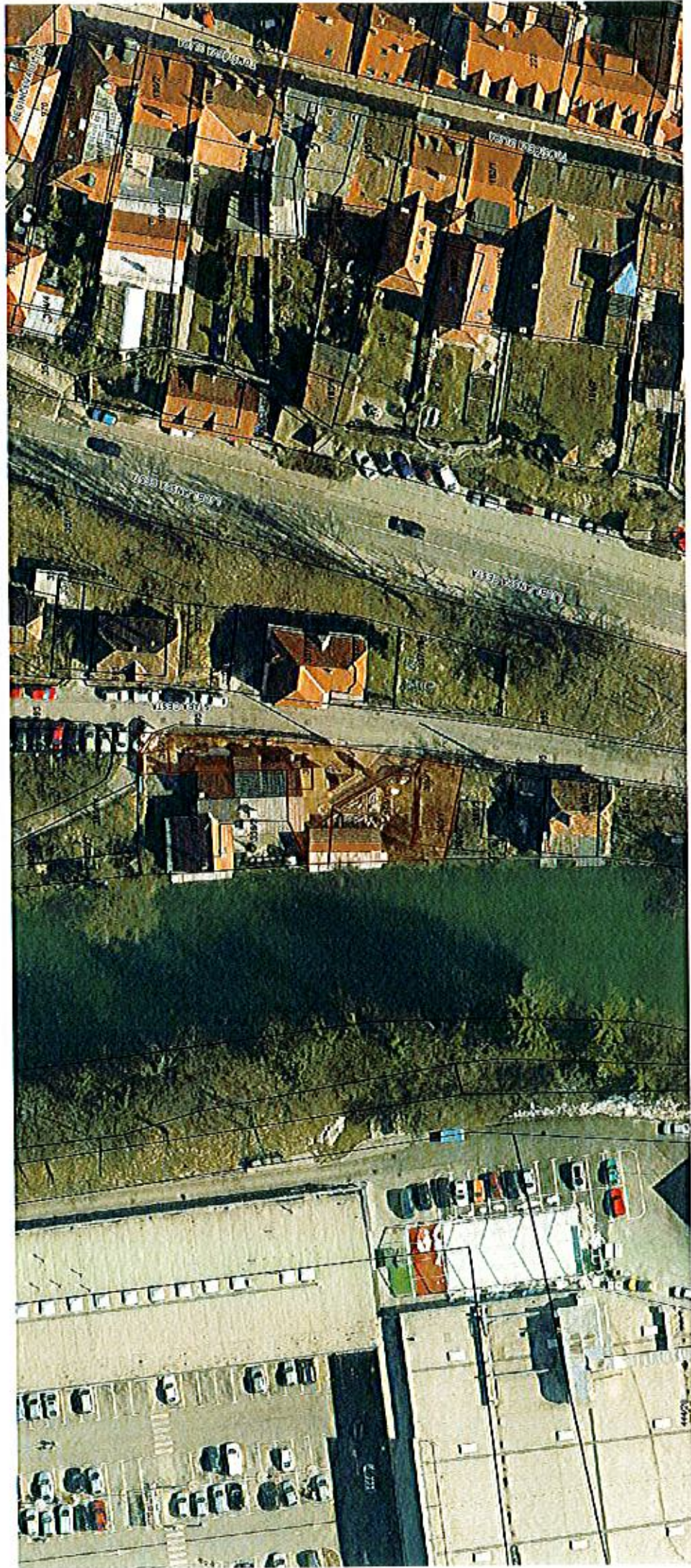
Zemljišče pod transformatorsko postajo TP Medicinski center – del parc. št. 908/6, k.o. Kranj



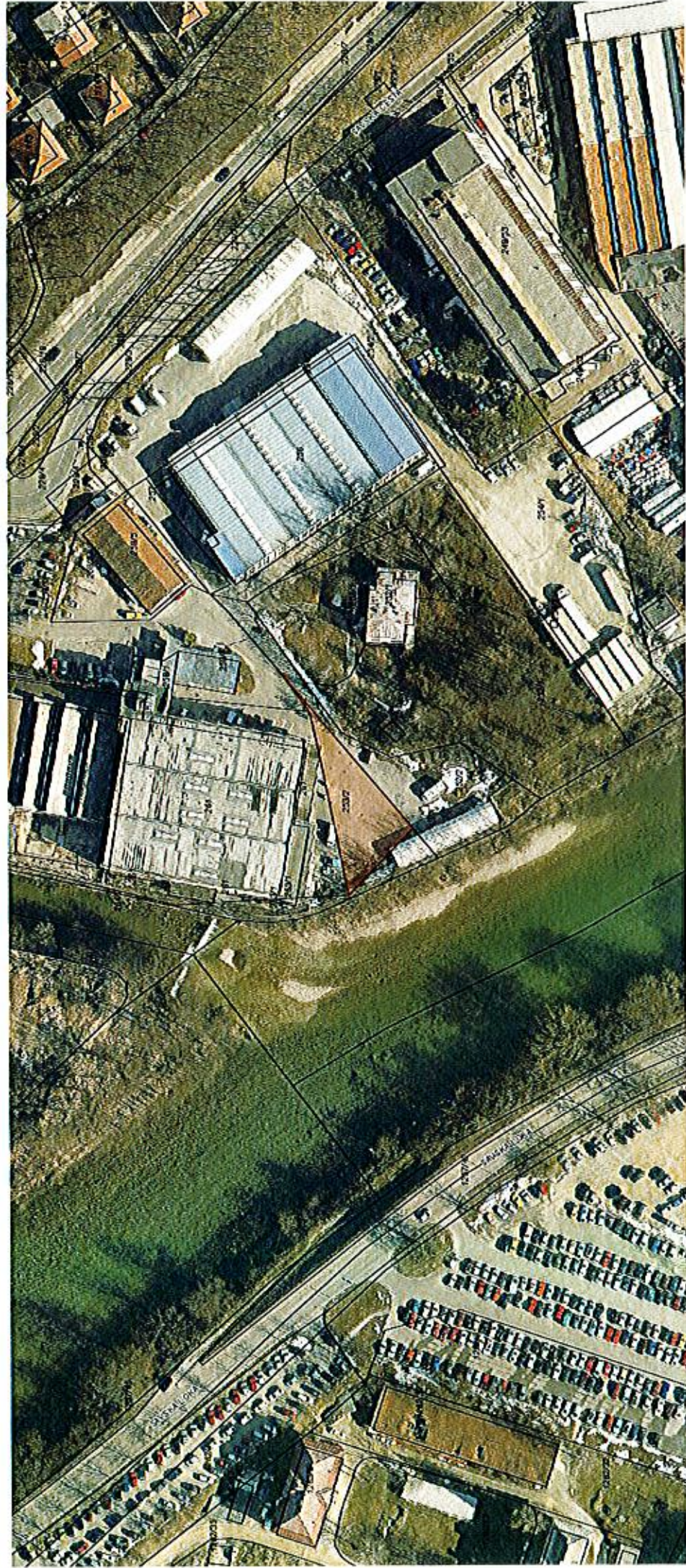
Zemljišče za transformatorsko postajo TP Laze – del parc. št. 634/1, k.o. Stražišče



Zemljišče parcelna številka 360/1, k.o. Kranj



Zemljišče parcelna številka 253/2, k.o. Hujce



Zemljiške parcelna številka 444/19, 445/1, 444/1, k.o. Kranj

